

Согласовано:		
Взам. инв. №		
Подп. и дата		
Инв. № подл.		

ВЕДОМОСТЬ РАБОЧИХ ЧЕРТЕЖЕЙ ОСНОВНОГО КОМПЛЕКТА

Лист	Наименование	Примечание
1	Общие данные.	
2	Общие данные (окончание).	
3	План подвала (М 1:200).	
4	План кровли (М 1:200).	
5	Разрез 1-1 (М 1:100). Узлы (М 1:20).	
6	Фасад 1-6 (М 1:200). Фасад 6-1 (М 1:200).	
7	Фасад Ж-А (М 1:200) Фасад А-Ж (М 1:200).	

ВЕДОМОСТЬ ОСНОВНЫХ КОМПЛЕКТОВ РАБОЧИХ ЧЕРТЕЖЕЙ

Обозначение	Наименование	Примечание
01162.15-2016-АС	Архитектурно-строительные решения	
01162.15-2016-ОВ	Отопление, вентиляция и кондиционирование	
01162.15-2016-ВК	Внутренние системы водоснабжения и канализации	

ВЕДОМОСТЬ ССЫЛОЧНЫХ И ПРИЛАГАЕМЫХ ДОКУМЕНТОВ

Обозначение	Наименование	Примечание
	Ссылочные документы	
	Прилагаемые документы	
01162.15-2016	Ведомость объемов работ	

ОБЩИЕ УКАЗАНИЯ

1. Проект «Капитальный ремонт крыши, фасада, подвала, фундамента, внутридомовых инженерных систем теплоснабжения, холодного водоснабжения, горячего водоснабжения, установка коллективного (общедомового) прибора учета и узла управления теплоснабжения, холодного водоснабжения, горячего водоснабжения многоквартирного дома, расположенного по адресу: Оренбургская область, г. Медногорск, ул. Ленина, д. 2» марки АС разработан на основании следующих документов:

- договор на выполнение работ № 01162.15 (заказчик НО "Фонд МЖКХ Оренбургской области");
- техническое задание на разработку проектно-сметной документации по капитальному ремонту крыши, фасада, подвала, фундамента, внутридомовых инженерных систем теплоснабжения, холодного водоснабжения, горячего водоснабжения, установка коллективного (общедомового) прибора учета и узла управления теплоснабжения, холодного водоснабжения, горячего водоснабжения многоквартирного дома, расположенного по адресу: Оренбургская область, г. Медногорск, ул. Ленина, д. 2;
- технический паспорт на жилой дом (дома) и земельный участок, расположенный по адресу: Оренбургская область, г. Медногорск, ул. Ленина, д. 2

2. Рабочая документация соответствует заданию на проектирование, выданным техническим условиям, требованиям действующих технических регламентов, стандартов, сводов правил, других документов, содержащих установленные требования.

3. Перечень технических регламентов и нормативных документов:

- ГОСТ Р 211101-2013 «Основные требования к проектной и рабочей документации»;
- СНиП 21-01-97 «Пожарная безопасность зданий и сооружений»;
- СП 17.13330.2011 «Кровли»;
- СП 131.13330.2012 «Строительная климатология»;
- СП 54.13330.2011 «Здания жилые многоквартирные»;
- СП 4.13130.2013 «Ограничение распространения пожара на объектах защиты»;
- СП 2.13130.2012 «Обеспечение огнестойкости объектов защиты»;
- № 123-ФЗ «Технический регламент о требованиях пожарной безопасности»;
- СП 50.13330.2012 «Тепловая защита зданий».

4. Климатические условия.

Район строительства относится к III А климатической зоне со следующими характеристиками:

- средняя температура наружного воздуха, наиболее холодной пятидневки - минус 30 °С;
- скоростной напор ветра на высоте 10м над поверхностью земли -38 кг/м²;
- расчетная снеговая нагрузка -240 кг/м²;
- нормативная глубина промерзания грунтов-170 см;
- сейсмичность - 0 баллов.

Климат района резко континентальный с быстрыми перепадами от холодной, довольно продолжительной зимы к жаркому лету.

Ветровой режим характеризуется преобладанием зимой западных ветров.

5. Объемно-планировочное решение.

Существующий жилой многоквартирный дом трехэтажный с подвалом.

В плане здание имеет Г-образную форму с наружными размерами 36,70х37,40 м.

Количество подъездов - 3.

Год постройки -1957 г.

Высота помещений от уровня пола до низа плит перекрытия 3,10 м.

6. Конструктивная часть.

Фундамент - ленточный бутовый.

Наружные стены жилого дома - кирпичная кладка толщиной 640 мм.

Перегородки - кирпичная кладка толщиной 120 мм из красного кирпича, деревянные.

Перекрытие жилого дома - железобетонное.

Крыша жилого дома - многоскатная сложная, чердачная.

Существующая кровля - асбестоцементный лист.

Стены подвала оштукатурены и находятся в удовлетворительном состоянии.

Отмостка жилого дома находится в удовлетворительном состоянии.

Проектом предусматривается:

- ремонт обрешетки и замена кровельного покрытия на профлист;
- замена ограждения на крыше и устройство системы водоотведения;
- ремонт вентканалов;
- ремонт фасада.

						01162.15-2016- АС		
						НО "Фонд МЖКХ Оренбургской области "		
Изм.	Кол.уч.	Лист	№ док	Подп.	Дата			
Разраб.	Демидов А.В.					Капитальный ремонт крыши, фасада, подвала, фундамента, внутридомовых инженерных систем теплоснабжения, холодного водоснабжения, горячего водоснабжения, установка коллективного (общедомового) прибора учета и узла управления теплоснабжения, холодного водоснабжения, горячего водоснабжения многоквартирного дома, расположенного по адресу: Оренбургская область, г. Медногорск, ул. Ленина, д. 2	Стадия	Лист
Проверил	Айгаров П.А.						Р	1
Директор	Айгаров П.А.							7
Н. контр.	Кожеевникова О.Е.					Общие данные		ООО "Предел "
ГИП	Смирнова Л.И.							

Согласовано:			
	Взам. инв. №		
	Подп. и дата		
	Инв. № подл.		

При капитальном ремонте применять материалы и изделия, имеющие сертификаты качества и соответствия.

7. Инженерное обеспечение.

Освещение: естественное – через оконные проемы и искусственное – от электросветильников.

Вентиляция естественная. Приток воздуха осуществляется через форточки, а вытяжка – через существующие вентиляционные каналы в кирпичных стенах.

Отопление – индивидуальное от настенных котлов на газовом топливе.

Водоснабжение холодное – центральное от городских сетей.

Горячее водоснабжение – индивидуальное.

Канализация – центральная в городскую сеть.

Газоснабжение – центральное от городских сетей.

Хозяйственный мусор собирать в металлический бак, расположенный на хозяйственной площадке вблизи жилого дома и вывозить по договору с коммунальными службами города Медногорска.

8. Техничко–экономические показатели жилого дома.

Количество этажей	– 3
Площадь помещений здания	– 2512,54 м ²
В том числе:	
Площадь жилых помещений	– 713,27 м ²
Строительный объем здания	– 6177,00 м ³
Степень огнестойкости здания	– II
Класс функциональной пожарной опасности	– Ф 13
Уровень ответственности здания	– нормальный
Класс конструктивной пожарной опасности здания	– CO
Категория здания по взрывопожарной и пожарной опасности	– Д

9. Противопожарные мероприятия.

Безопасная для жизни и здоровья людей эксплуатация объекта обеспечивается применением несущих и ограждающих конструкций с регламентированным пределом огнестойкости и пределом распространения огня, соответствующим II степени огнестойкости.

Эвакуация людей из здания предусмотрена через тамбура и коридоры непосредственно наружу. Ширина проходов выдержана в пределах нормативных требований согласно СНиП 21–01–97 «Пожарная безопасность зданий и сооружений». Открывание дверей предусмотрено наружу (по ходу движения из здания).

Входные двери выполнены с пределом огнестойкости не менее 0,6 часа.

Внутренние запоры на дверях эвакуационных выходов легко открываемы.

В местах пересечения стен, перегородок и перекрытий инженерными коммуникациями образовавшиеся отверстия и зазоры заделаны материалами, обеспечивающими указанный предел огнестойкости и дымогазонепроницаемости.

При капитальном ремонте применять материалы и изделия, имеющие сертификаты пожарной безопасности.

Для наружного пожаротушения использовать пожарные гидранты в существующих водопроводных колодцах, расположенных на расстоянии до 50 м от существующего здания жилого дома.

10. Мероприятия по технике безопасности.

При выполнении строительных работ необходимо соблюдать правила техники безопасности в соответствии с требованиями главы СНиП 12–03–2001, СНиП 12–04–2002 “Безопасность труда в строительстве”, а также руководствоваться всеми действующими правилами охраны труда и техники безопасности.

Все работы должны выполняться специалистами, имеющими лицензию на право производства данного вида работ, с обязательным осуществлением технического надзора за ведением работ и составлением актов освидетельствования скрытых работ.

При производстве работ по капитальному ремонту при вскрытии конструкций при выявлении несоответствия действительности чертежам необходимо в проект внести изменения.

При проведении работ по замене кровельного пирога запрещается складирование материалов на чердачном перекрытии и его перегрузка. При выполнении работ необходимо следить за тем, чтобы не повредить несущие конструкции.

11. Мероприятия по капитальному ремонту.

11.2 Ремонт чердачной крыши.

Техника безопасности:

- крышные работы, в частности кровельные, относятся к категории опасных и к ним допускаются рабочие не моложе 18 лет, прошедшие предварительный и периодический медицинский осмотр и получившие допуск на работу на высоте, сдавшие экзамен комиссии после обучения по специальной программе и получившие соответствующее удостоверение, получившие периодический инструктаж по технике безопасности, соблюдению технологических правил и противопожарных требований (раз в квартал) и инструктаж на рабочем месте;
- работающих на кровле с уклоном более 20 ° следует снабдить переносными стремянками шириной не менее 30 см с нашитыми планками. Стремянки следует надежно закреплять;
- для безопасного хранения металлических листов на крыше следует устанавливать специальные настилы или пользоваться инвентарными подставками;
- при производстве работ на крыше с уклоном более 33% (~18 °), а также в случае работы на свесах крыши при любых уклонах, при отсутствии ограничений рабочие должны работать с предохранительным поясом, застегнутым поверх куртки, а страховочные веревки закреплять за надежные элементы крыши, заранее указанные мастерам;
- кровельщик должен знать местонахождение аптечки с перевязочными материалами и другими средствами оказания первой помощи, уметь ими пользоваться, а также знать правила оказания первой медицинской помощи;
- зоны возможного падения с кровли материалов и инструментов следует оградить;
- при гололеде, тумане и ветре силой более 6 баллов, грозе и обильном снегопаде вести работы на кровле запрещается;
- отходы изоляционных материалов, антисептиков и антипиренов запрещается сбрасывать в канализацию и на свалку, их следует собирать и утилизировать по согласованию с районной санитарноэпидемиологической станцией (СЭС) и органами пожарного надзора.

Технологическая последовательность работ:

а) Установка лесов, стремянок;

б) Демонтаж существующей кровли;

в) Частичная замена обрешетки;

г) Ремонт слуховых окон;

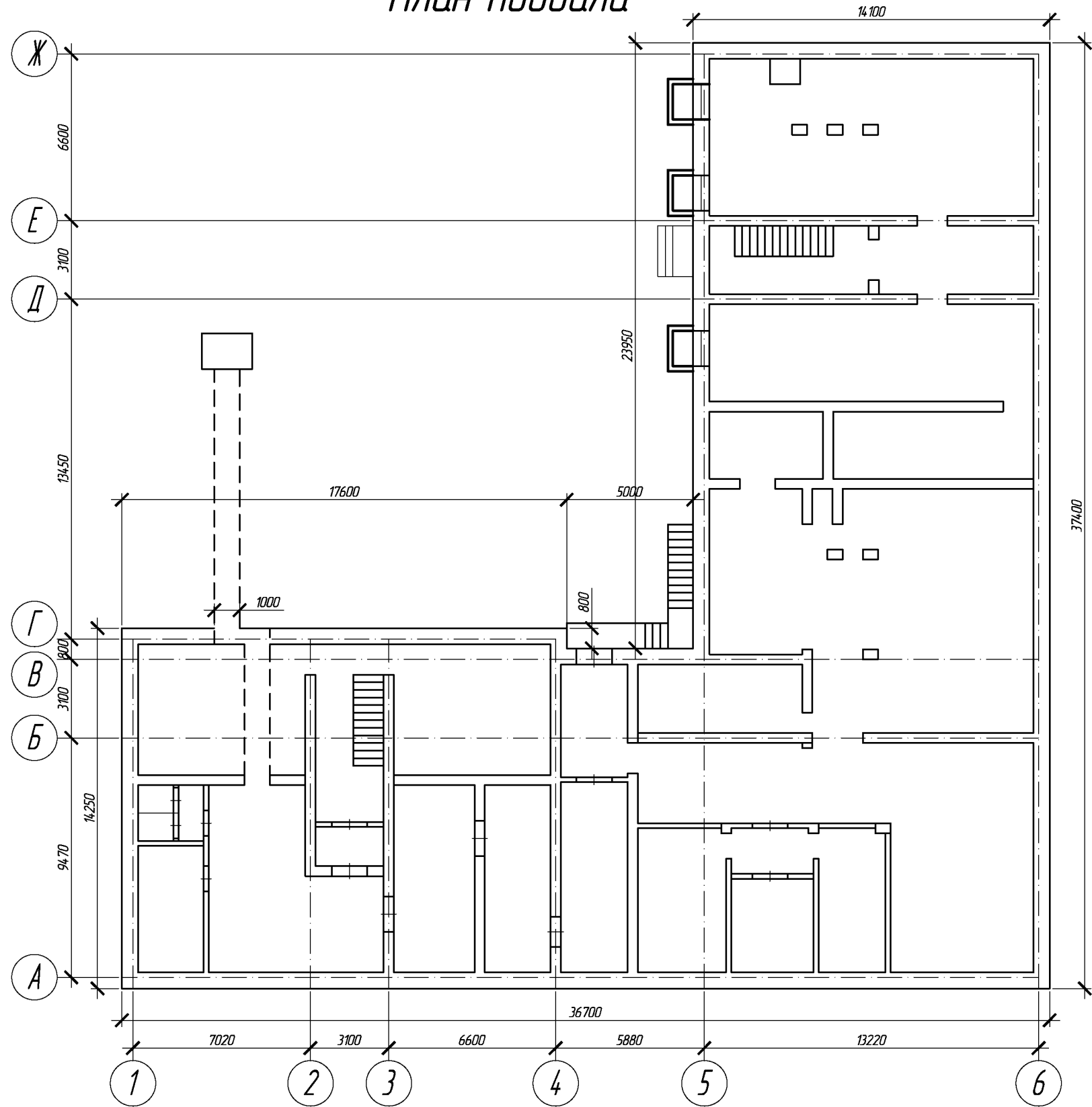
д) Покрытие кровли профилированными листами;

е) Удаление лесов, стремянок;

ж) Вывоз мусора.

						01162.15–2016– АС		
						НО “Фонд МЖКХ Оренбургской области”		
Изм.	Кол.уч.	Лист	№ док.	Подп.	Дата			
Разраб.		Демидов А.В.				Капитальный ремонт крыши, фасада, подвала, фундамента, внутренних инженерных систем теплоснабжения, холодного водоснабжения, горячего водоснабжения, установка коллективного (общедомового) прибора учета и узла управления теплоснабжения, холодного водоснабжения, горячего водоснабжения многоквартирного дома, расположенного по адресу: Оренбургская область, г. Медногорск, ул. Ленина, д. 2	Стадия	Лист
Проверил		Айгаров П.А.					Р	2
Директор		Айгаров П.А.						
Н. контр.		Кажевичкова О.Е.				Общие данные (окончание)		ООО “Предел”
ГИП		Смирнова Л.И.						

План подвала



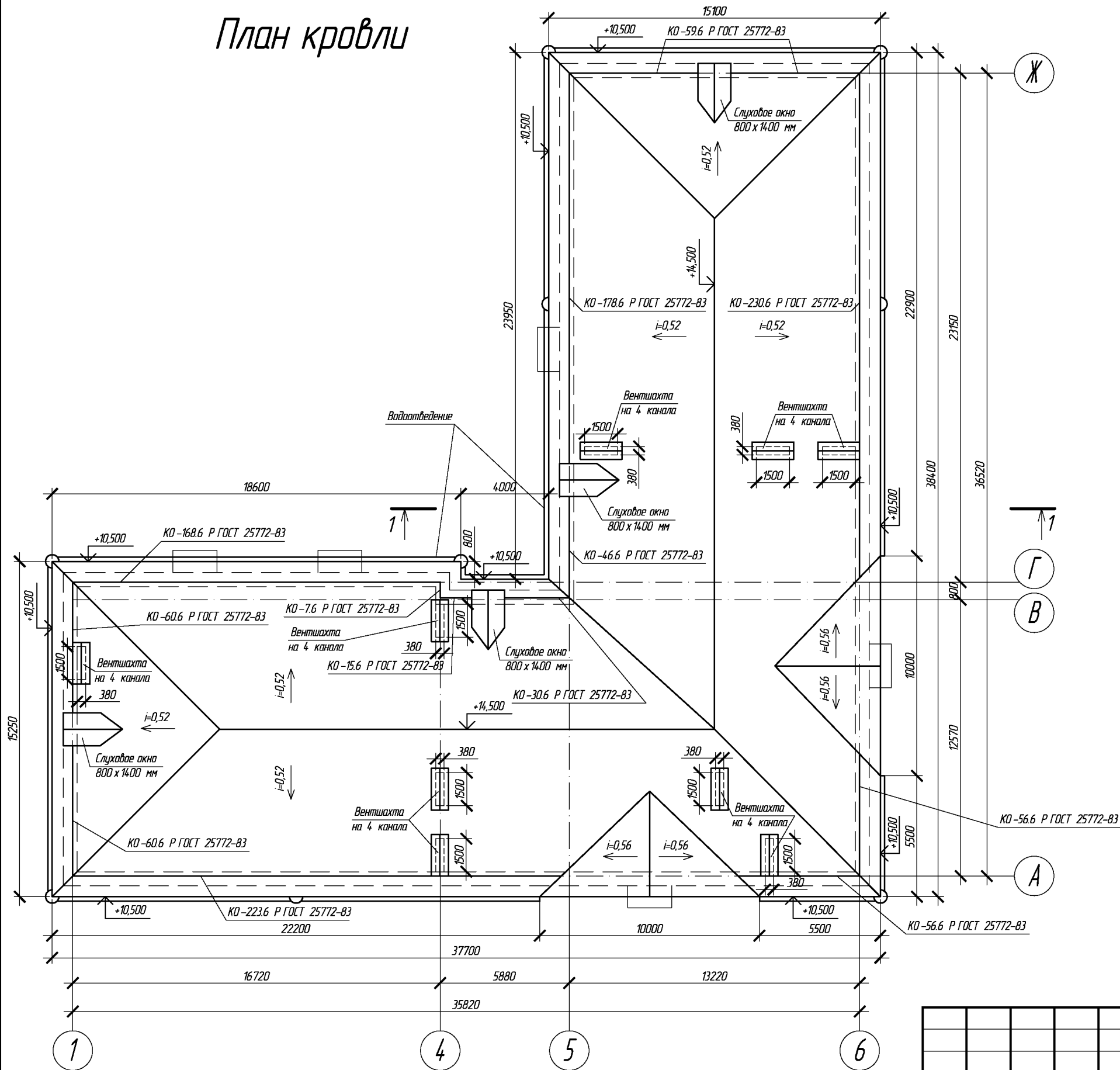
Примечание :

1. Стены подвала оштукатурены и находятся в удовлетворительном состоянии.

Согласовано :					
Взам. инв. №					
Подп. и дата					
Инв. № подл.					

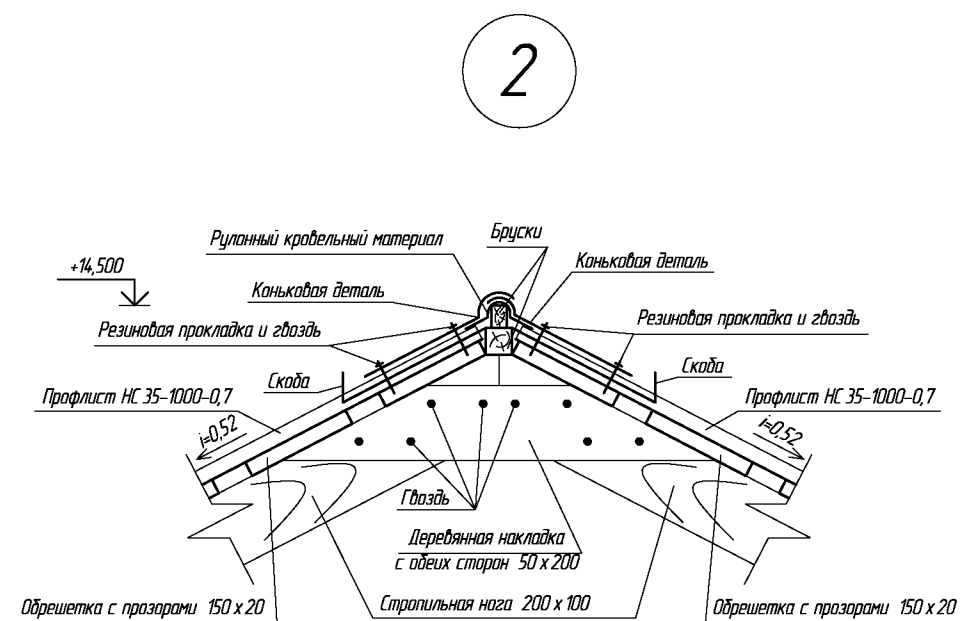
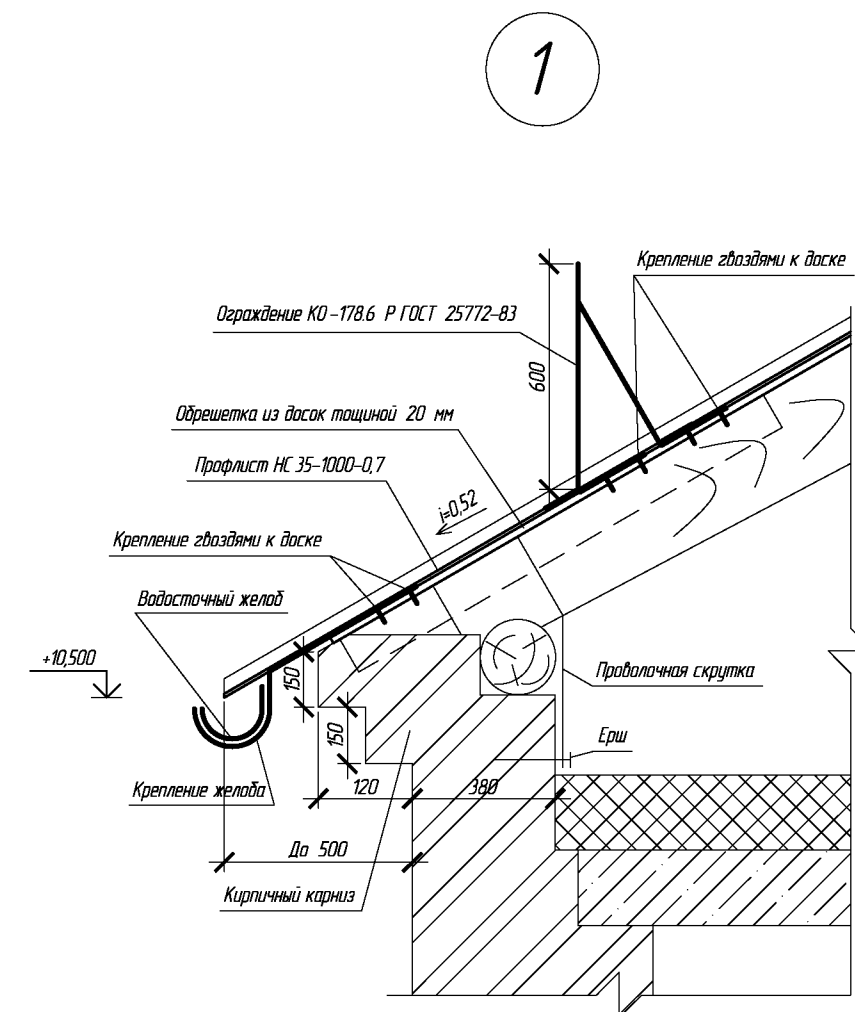
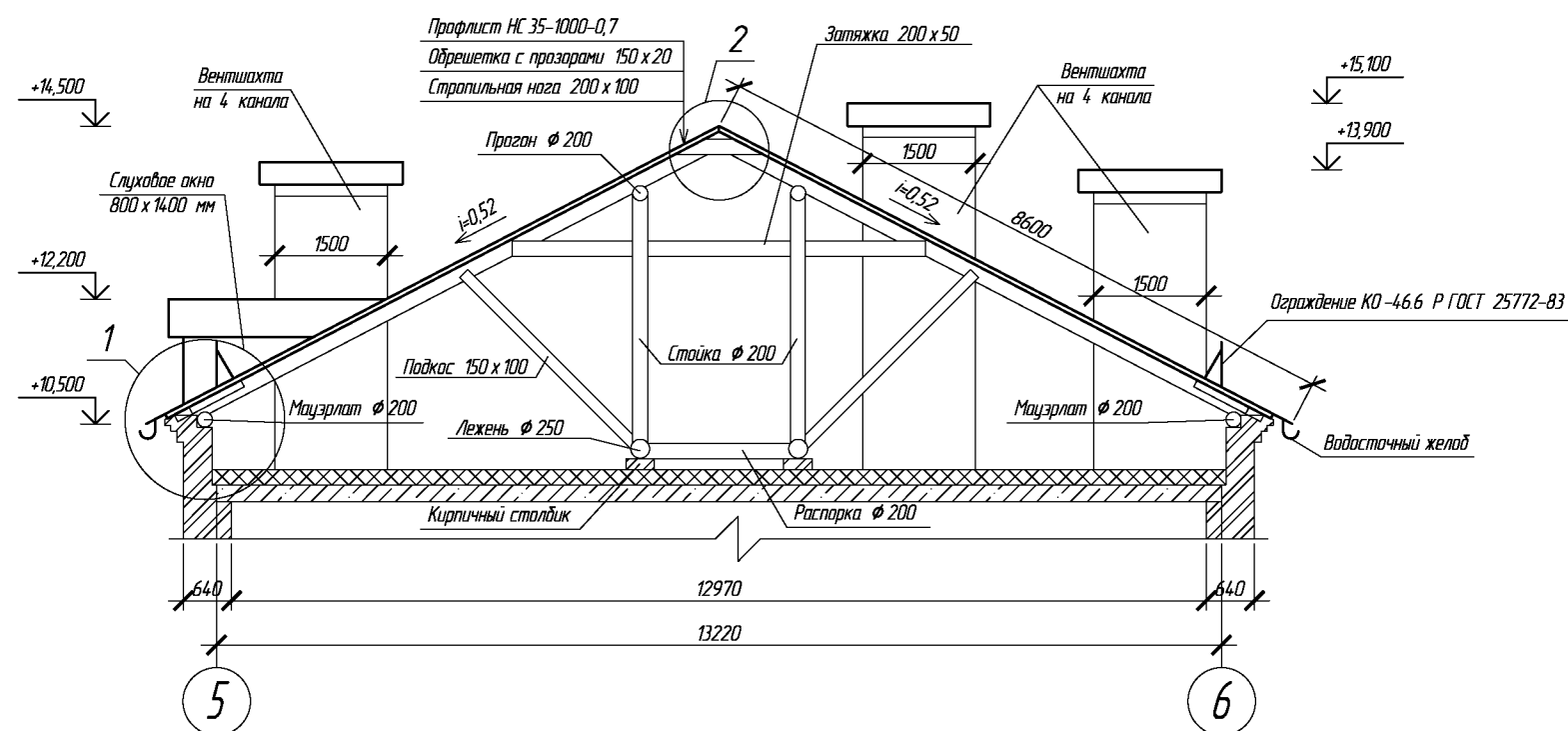
						01162.15-2016- АС			
						НО "Фонд МЖКХ Оренбургской области "			
Изм.	Кол.уч.	Лист	№ док.	Подп.	Дата				
Разраб.	Денидов А.В.					Капитальный ремонт крыши, фасада, подвала, фундамента, внутридомовых инженерных систем теплоснабжения, холодного водоснабжения, горячего водоснабжения, установка коллективного (общедомового) прибора учета и узла управления теплоснабжения, холодного водоснабжения, горячего водоснабжения многоквартирного дома, расположенного по адресу: Оренбургская область, г. Медногорск, ул. Ленина, д. 2	Стадия	Лист	Листов
Проверил	Айгаров П.А.						Р	3	
Директор	Айгаров П.А.								
Н. контр.	Кожеевникова О.Е.					План подвала (М 1:200)	ООО "Предел "		
ГИП	Смирнова Л.И.								

План кровли



						01162.15-2016- АС			
						НО "Фонд МЖКХ Оренбургской области "			
Изм.	Кол.уч.	Лист	№ док	Подп.	Дата	Капитальный ремонт крыши, фасада, подвала, фундамента, внутридомовых инженерных систем теплоснабжения, холодного водоснабжения, горячего водоснабжения, установка коллективного (общедомового) прибора учета и узла управления теплоснабжения, холодного водоснабжения, горячего водоснабжения многоквартирного дома, расположенного по адресу: Оренбургская область, г. Медногорск, ул. Ленина, д. 2	Стадия	Лист	Листов
Разраб.		Демидов А.В.					Р	4	
Проверил		Айгаров П.А.							
Директор		Айгаров П.А.							
						План кровли (М 1:200)	ООО "Предел "		
Н. контр.		Кожеевникова О.Е.							
ГИП		Смирнова Л.И.							

Разрез 1-1



Примечание:

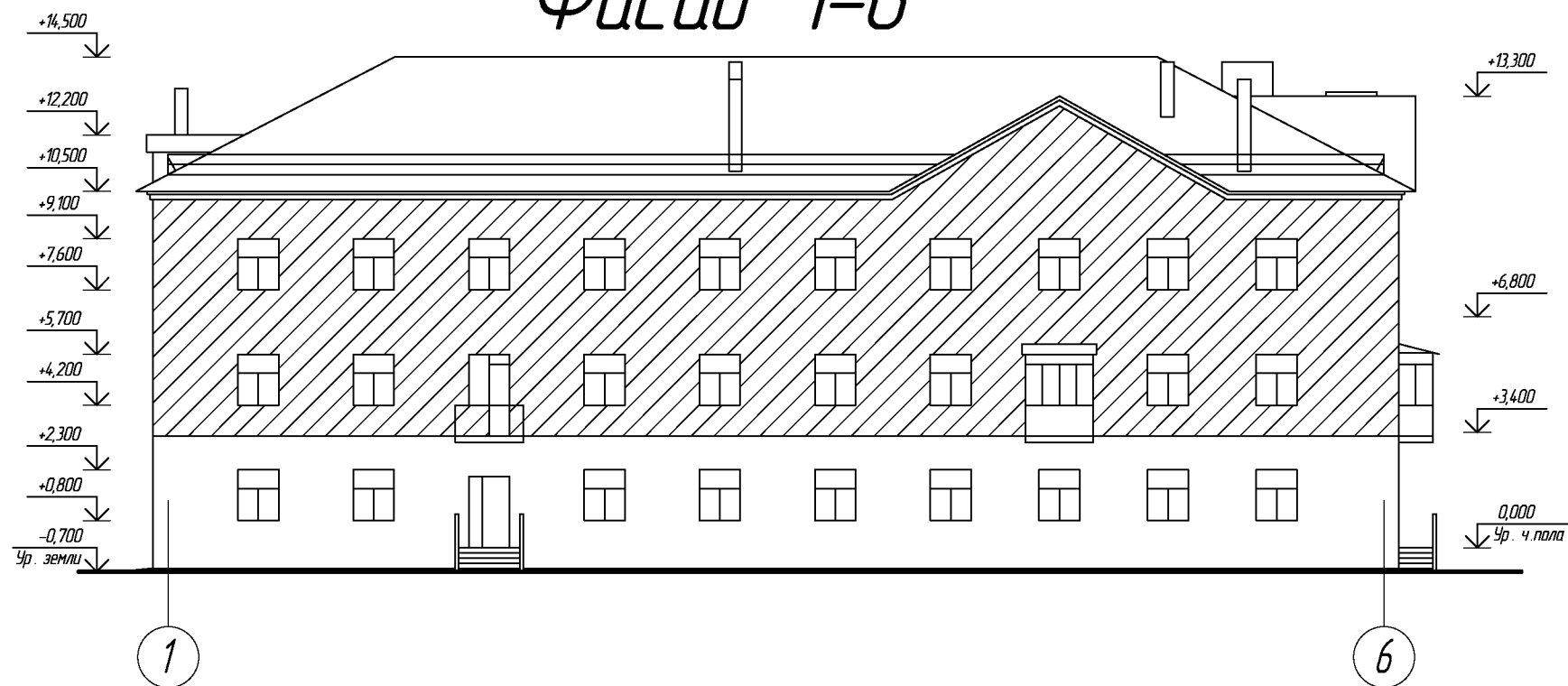
1. Элементы водосточной системы смотреть в ведомости объемов работ.

						01162.15-2016-АС		
						НО "Фонд МЖКХ Оренбургской области"		
Изм.	Кол.уч.	Лист	№ док	Подп.	Дата			
Разраб.	Демидов А.В.	Капитальный ремонт крыши, фасада, подвала, фундамента, бытовых инженерных систем теплоснабжения, холодного водоснабжения, горячего водоснабжения, установка коллективного (общедомового) прибора учета и узла управления теплоснабжения, холодного водоснабжения, горячего водоснабжения многоквартирного дома, расположенного по адресу: Оренбургская область, г. Медногорск, ул. Ленина, д. 2				Студия	Лист	Листов
Проверил	Айгаров П.А.					Р	5	
Директор	Айгаров П.А.							
Н. контр.	Коженикова О.Е.	Разрез 1-1 (М 1:100). Узлы (М 1:20)				ООО "Предел"		
ГИП	Смирнова Л.И.							

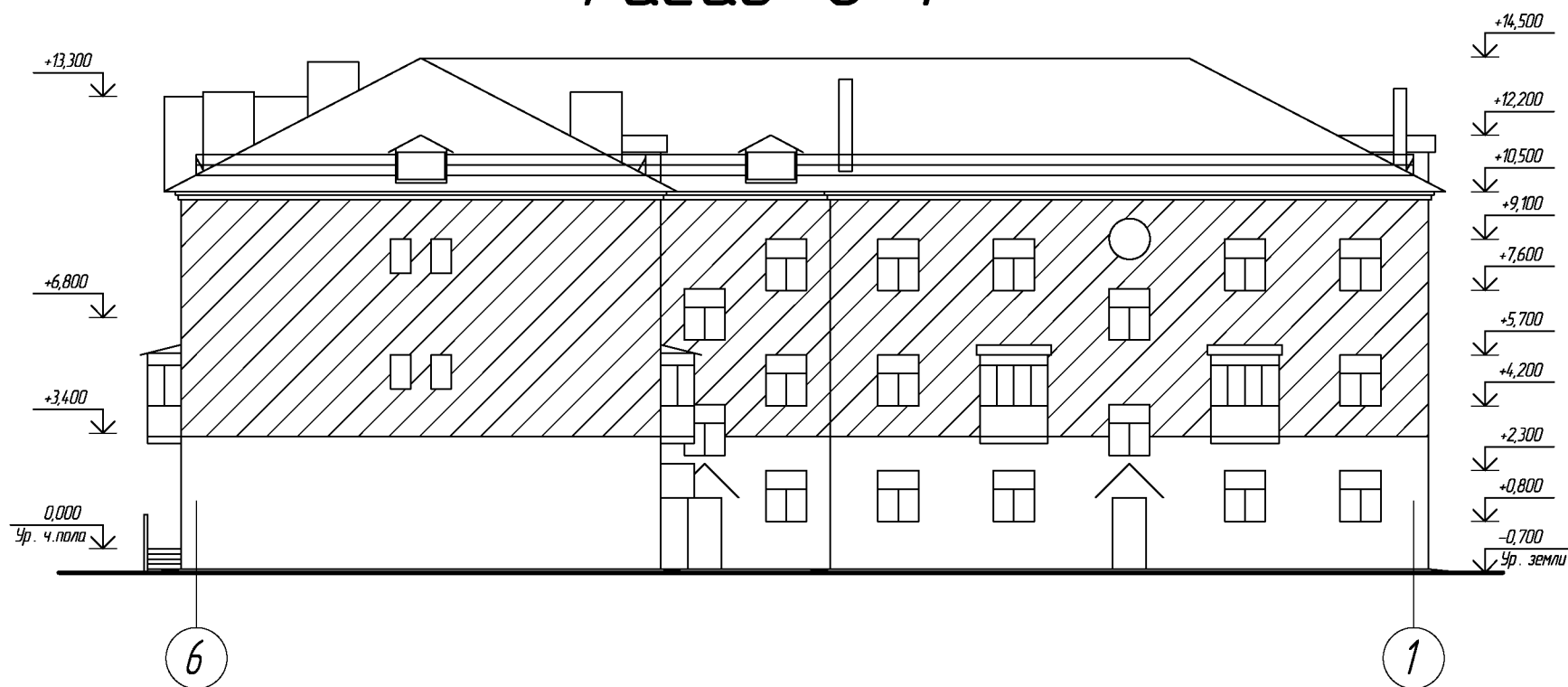
Формат А 3

Согласовано:					
Взам. инв. №					
Подп. и дата					
Инв. № подл.					

Фасад 1-6



Фасад 6-1



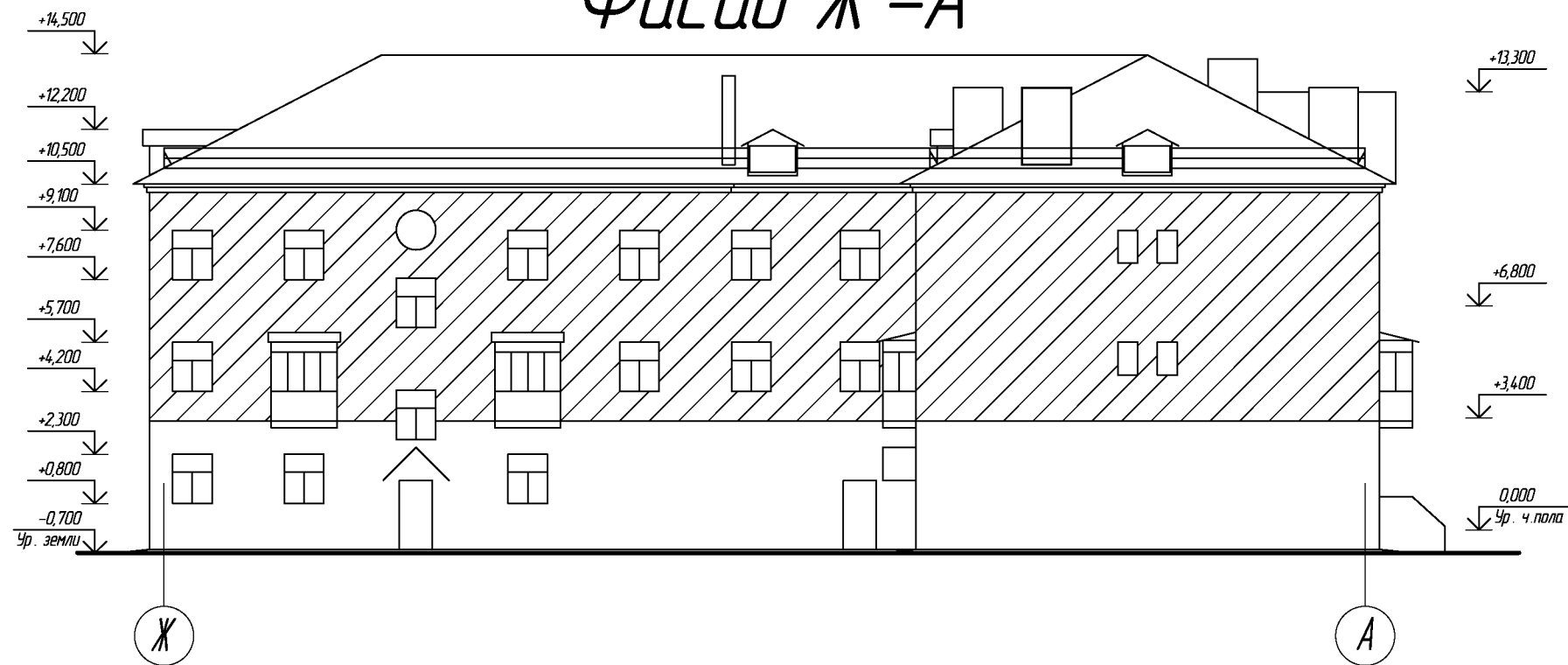
Примечание:

1.  Перетирка существующей штукатурки с последующим оштукатуриванием и покраской.

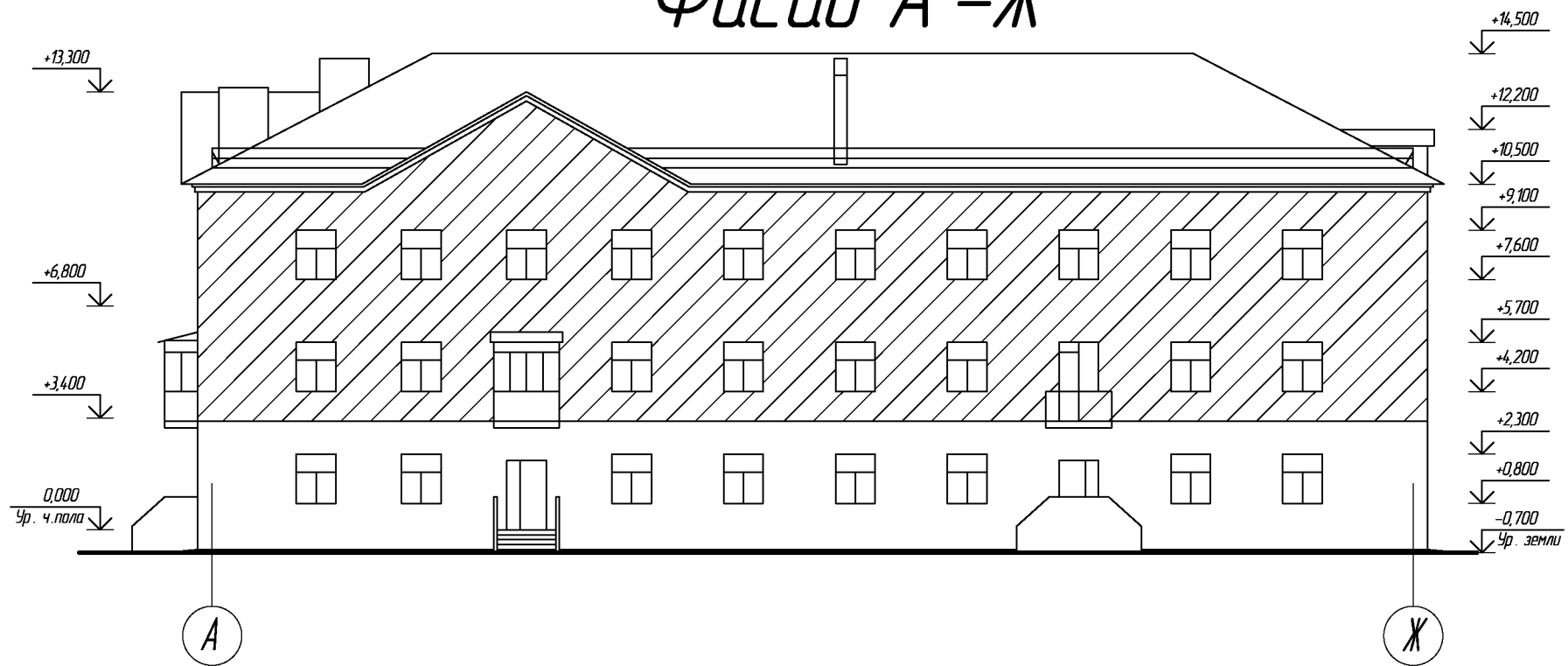
						01162.15-2016- АС			
						НО "Фонд МЖКХ Оренбургской области "			
Изм.	Кол.уч.	Лист	№ док	Подп.	Дата	Капитальный ремонт крыши, фасада, подвала, фундамента, внутридомовых инженерных систем теплоснабжения, холодного водоснабжения, горячего водоснабжения, установка коллективного (общедомового) прибора учета и узла управления теплоснабжения, холодного водоснабжения, горячего водоснабжения многоквартирного дома, расположенного по адресу: Оренбургская область, г. Медногорск, ул. Ленина, д. 2	Стадия	Лист	Листов
Разраб.	Демидов А.В.						Р	6	
Проверил	Айгаров П.А.								
Директор	Айгаров П.А.								
						Фасад 1-6 (М 1:200). Фасад 6-1 (М 1:200)	ООО "Предел "		
Н. контр.	Кожеевникова О.Е.								
ГИП	Смирнова Л.И.								

Согласовано:					
Взам. инв. №					
Подп. и дата					
Инв. № подл.					

Фасад Ж – А



Фасад А – Ж



Примечание:

1.  Перетирка существующей штукатурки с последующим оштукатуриванием и покраской.

						01162.15-2016- АС			
						НО "Фонд МЖКХ Оренбургской области "			
Изм.	Кол.уч.	Лист	№ док	Подп.	Дата	Капитальный ремонт крыши, фасада, подвала, фундамента, внутридомовых инженерных систем теплоснабжения, холодного водоснабжения, горячего водоснабжения, установка коллективного (общедомового) прибора учета и узла управления теплоснабжения, холодного водоснабжения, горячего водоснабжения многоквартирного дома, расположенного по адресу: Оренбургская область, г. Медногорск, ул. Ленина, д. 2	Стадия	Лист	Листов
Разраб.		Денидов А.В.					Р	7	
Проверил		Айгаров П.А.							
Директор		Айгаров П.А.							
						Фасад Ж –А (М 1:200). Фасад А –Ж (М 1:200)	ООО "Предел "		
Н. контр.		Кожеевникова О.Е.							
ГИП		Смирнова Л.И.							