

РОССИЙСКАЯ ФЕДЕРАЦИЯ
ООО "УралСвязьЭлектроМонтаж"

РАБОЧИЙ ПРОЕКТ

Капитальный ремонт крыши многоквартирного дома
расположенного по адресу: Оренбургская обл., Тоцкий р-он,
пос. Пристанционный, ул. 1-я линия, д.53а

012.03.16 – АС

г. Оренбург 2016г.

Ведомость рабочих чертежей основного комплекта		
Лист	Наименование	Примечание
1.1	Общие данные (начало).	Изм. 1
1.2	Общие данные (окончание).	Изм. 1
2	План кровли. План чердака. (до кап. ремонта).	Изм. 1
3	Схема элементов подлежащих демонтажу. Разрез 1-1.	изм.1
4	План кровли после капитального ремонта. Узлы 1,2,3.	изм.1
5	Схема расположения стропил. Узлы 4, 5, 6, 7.	
6	Разрез 4-4. Слуховое окно	
7	Блок слухового окна	
8	Спецификация элементов крыши	нов.

Ведомость спецификаций		
Лист	Наименование	Примечание
3	Спецификация элементов подлежащих демонтажу.	
7	Спецификация элементов блока слухового окна	
8	Спецификация элементов крыши	
9	Спецификация элементов зонта 3м1	нов.

Обозначение	Наименование	Примечание
ГОСТ 244540-80*Е	"Пиломатериалы хвойных пород. Размеры"	
ГОСТ 24045-94	Профили стальные листовые гнутые с трапециевидными	
	гофрами для строительства. Технические условия.	
СП 17.13330-2011	Кровли.	
СП 54.13330.2011	Здания жилые многоквартирные.	
СП 20.13330.2011	Нагрузки и воздействия.	
	Актуализированная редакция СНиП 2.01.07-85*	

Перечень видов работ, для которых необходимо составлять акты освидетельствования скрытых работ:		
-монтаж профлиста основания кровли;		
-на соответствие обработки деревянных элементов составами, защищающими их от биологической коррозии и возгорания.		

Технические решения принятые в рабочих чертежах соответствуют требованиям экологических, санитарно-гигиенических, противопожарных и других норм, действующих на территории Российской Федерации и обеспечивают безопасную для жизни и здоровья людей эксплуатацию объекта при соблюдении предусмотренных рабочими чертежами мероприятий.						
Главный инженер проекта _____ А.В. Кириенко						
						012.03.16-АС
						Капитальный ремонт крыши многоквартирного дома расположенного по адресу: Оренбургская обл., Тоцкий р-он, пос. Пристанционный, ул. 1-я линия, д.53а.
Изм.	Кол.уч.	Лист	№ док.	Подп.	Дата	
						Стадия
Выполнил	Рагулин					Р
Проверил	Еретин					1.1
						Листов
						8
						Общие данные (начало)
						ООО "УралСвязьЭлектроМонтаж"

Общие данные

1 Проектная документация разработана на основании задания на проектирование к договору N _____ от _____ г..

2 Проектная документация соответствует заданию на проектирование, выданным техническим условиям, требованиям действующих технических регламентов, стандартов, сводов правил.

3 Перечень технических регламентов и нормативных документов:

ГОСТ 27751-88 Надежность строительных конструкций и оснований

СП 64.13330.2011 Деревянные конструкции. Актуализированная редакция СНиП II-25-80

ГОСТ Р 21.1101-2013 Система проектной документации для строительства (СПДС).

Основные требования к проектной и рабочей документации

ГОСТ 21.501-2011 СПДС. Правила выполнения архитектурно-строительных рабочих чертежей

СП 20.13330.2011 Нагрузки и воздействия. Актуализированная редакция СНиП 2.0107-85*

СП 131.13330.2012 Строительная климатология.

Актуализированная редакция СНиП 23-01-99* (с Изменением N 2)

СНиП 12-03-2001 Безопасность труда в строительстве. Часть 1. Общие требования

СНиП 12-04-2002 Безопасность труда в строительстве. Часть 2. Строительное производство

СНиП 23-02-2012 Тепловая защита зданий

4 За условную отметку 0,000 принят верх существующей плиты покрытия

5 Данные для расчетов:

Расчетная температура наружного воздуха – минус 32°С.

Расчетная нагрузка от снега для IV района по СНиП 2.0107-85* – 240 кг/м2.

Нормативный скоростной напор ветра для III района по СНиП 2.0107-85* – 38 кг/м2.

Полезные нагрузки и нагрузки от собственного веса приняты по СП 20.13330.2011.

Уклон проектируемой кровли 23°.

Высота наружных стен до низа карниза 7.5 м.

6. Перед устройством скатной крыши произвести демонтаж элементов существующей крыши.

- разборка покрытия кровли из волнистых асбестоцементных листов;
- разборка деревянных элементов конструкции крыши;
- разборка слухового окна 1шт.;
- разборка обрешетки;
- уборка строительного мусора.

7. Для изготовления несущих конструкций крыши должны применяться пиломатериалы хвойных пород по ГОСТ 8486-86 с размерами по ГОСТ 24454-80*Е.

Древесина должна быть не ниже 2 сорта с расчетными характеристиками по СНиП II-25-80.

8. Защиту древесины от гниения и огнезащитную обработку производить в соответствии с требованиями СНиП 2.03.11-85 и СНиП 2.0102-85.

9. Все деревянные конструкции чердачной кровли должны быть подвергнуты покрытию огнезащитным составом «АТТИК» по ТУ 2389-021-40366225-00.

10. Обрешетку под профлист выполнить с шагом 300мм из обрезных досок толщиной 32мм. Свес крыши и конек выполнить сплошным дощатым настилом шириной 300 мм. В разжелобках и ендовах (сопряжение слуховых окон) обрешетку следует выполнять сплошной из досок на ширину до 300 мм на каждом скате.

11 Гвозди для крепления деревянных элементов применять по ГОСТ 4028-63*.

12. Габариты позиций со знаком * уточняются по месту.

13. Крышу покрыть профилированным листом НС35-1000-0,7.

Кол-во профлиста в спецификации указано без учета раскроя.

14 Карнизные свесы отделать профилированным листом С10-899-0,6.

15. По стропилам предусмотреть слой подкровельной пленки и контрбрус.

16. Утепление производить минераловатным утеплителем Baswool лайт толщиной – 200мм Укладка утеплителя производится в 2 слоя с перевязкой швов (в шахматном порядке).

17. Деревянные элементы в местах соприкосновения с кирпичной кладкой обернуть двумя слоями рубероида.

18. Выполнить ремонт штукатурного слоя вентиляционных и дымовентиляционных каналов ниже уровня кровли; после восстановления штукатурки, выполнить окраску вентиляционных дымовентиляционных каналов перхлорвиниловой краской в 2 слоя, общей площадью – 23.25 м.кв. Выполнить ремонт кирпичной кладки венканалов выше уровня кровли путем перекладки поврежденных участков полнотелым керамическим кирпичом – объемом– 3,41 м.куб, оштукатурить, выполнить окраску вентиляционных и дымовентиляционных каналов перхлорвиниловой краской в 2 слоя, общей площадью – 29.2 м.кв.

19. Двери выхода на чердак обшить оцинкованной кровельной сталью, площадь поверхности–7.6 м.кв. (2 двери).

20. Предусмотреть ходовые мостики из досок 32х100мм, шириной 500мм. Длина ходовых мостиков 32 м.п.

21. При производстве работ соблюдать требования:


СНиП 12-03-01 “Безопасность труда в строительстве”;

СНиП 12-04-2002 “Безопасность труда в строительстве. Строительное производство”;

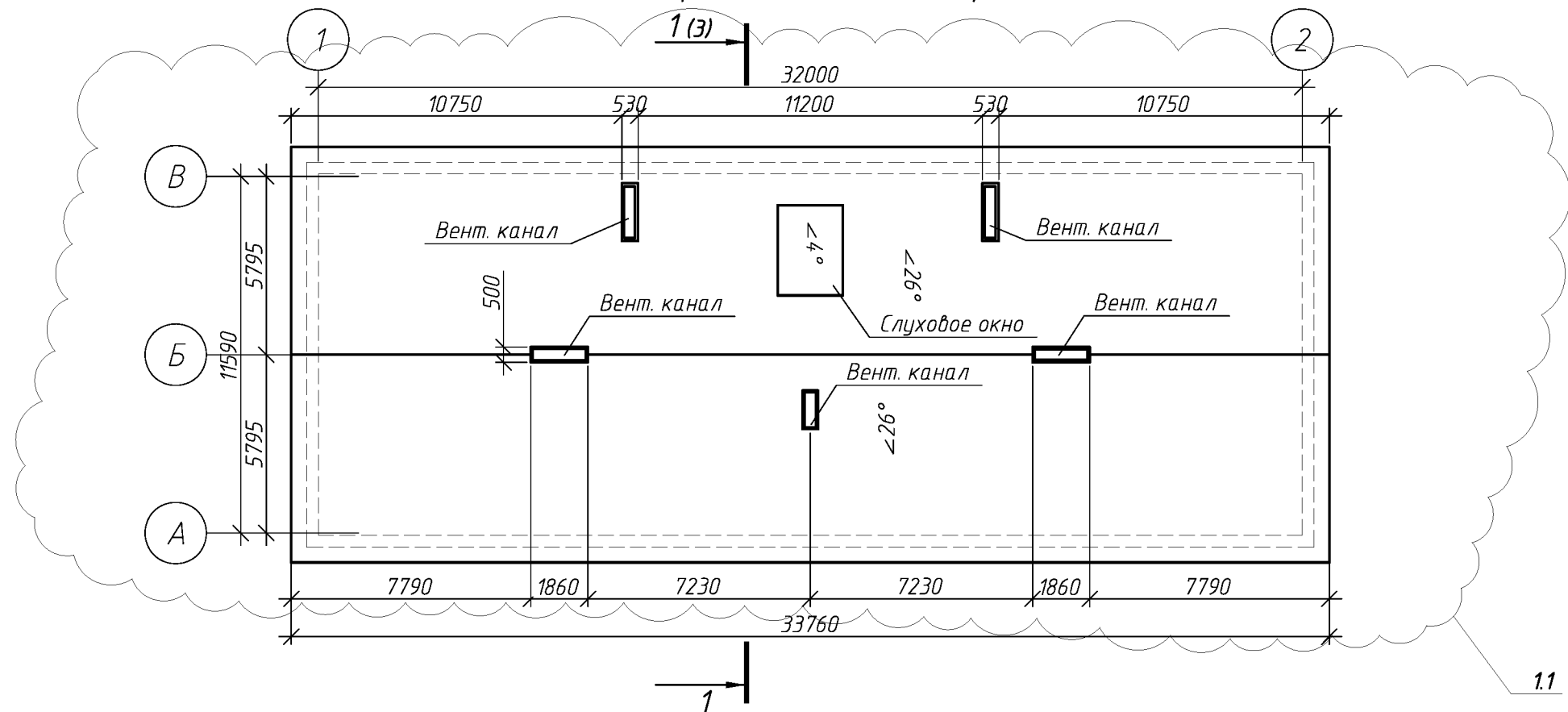
СНиП 3.01.01-85* “Организация строительного производства”;

СНиП 3.03.01-87 “Несущие и ограждающие конструкции”;

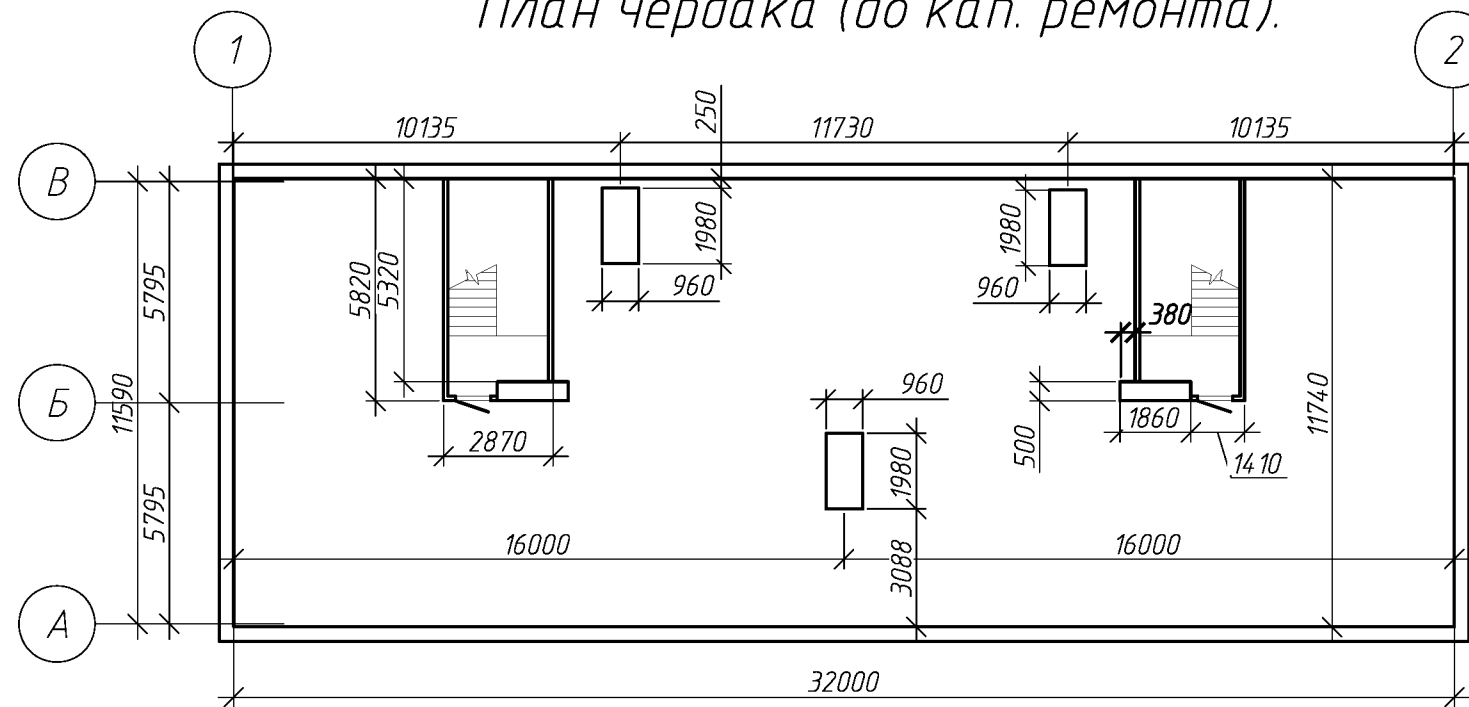
Технологические карты на отдельные виды работ при возведении скатной крыши.

						012.03.16-АС		
						Капитальный ремонт крыши многоквартирного дома расположенного по адресу: Оренбургская обл., Тоцкий р-он, пос. Пристанционный, ул. 1-я линия, д.53а		
1	2							
Изм.	Кол.уч.	Лист	№ док.	Подп.	Дата			
Выполнил	Рагулин					Стадия	Лист	Листов
Проверил	Еретин					П	1.2	
						Общие данные (окончание)	ООО "УралСвязьЭлектроМонтаж"	

План кровли (до кап. ремонта).



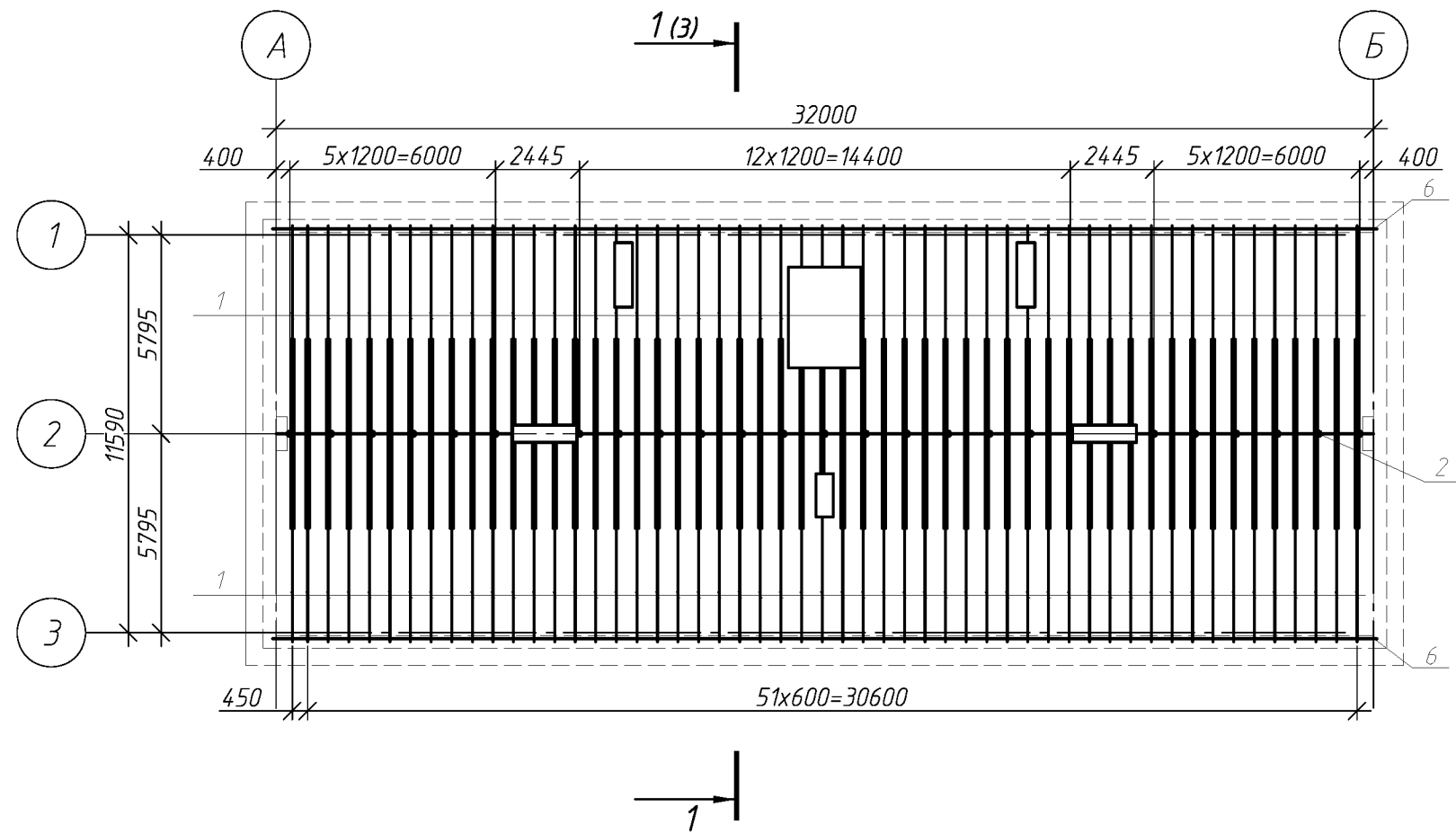
План чердака (до кап. ремонта).



Спецификацию демонтируемых элементов см. лист 3

						012.03.16-АС		
						Капитальный ремонт крыши многоквартирного дома расположенного по адресу: Оренбургская обл., Тоцкий р-он, пос. Пристанционный, ул. 1-я линия, д.53а		
1	1						Стадия	Лист
Изм.	Кол.уч.	Лист	№ док.	Подп.	Дата		Р	2
Выполнил	Рагулин					План кровли. План чердака. (до кап. оемонта)		
Проверил	Еретин							
						ООО "УралСвязьЭлектроМонтаж"		

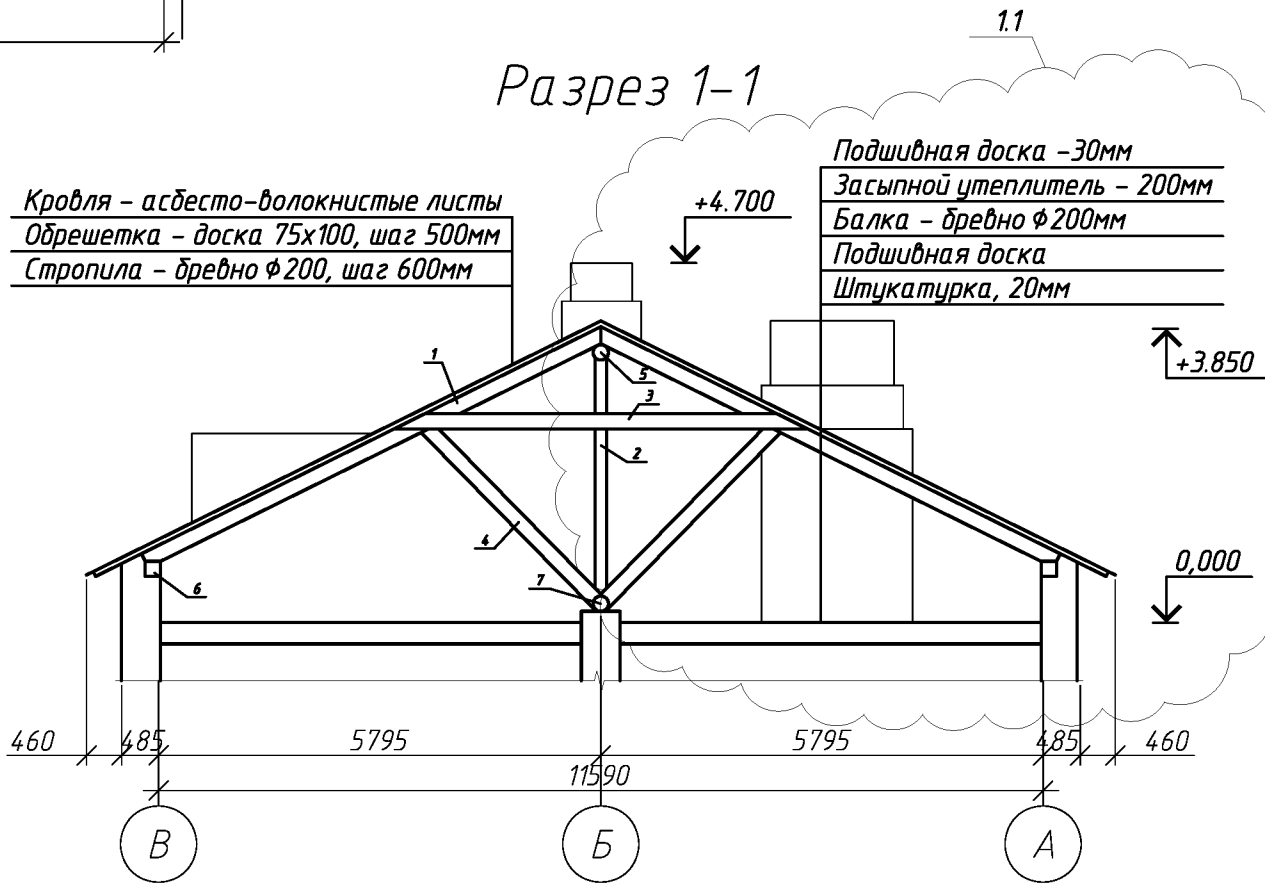
Схема элементов подлежащих демонтажу.



Спецификация элементов подлежащих демонтажу.

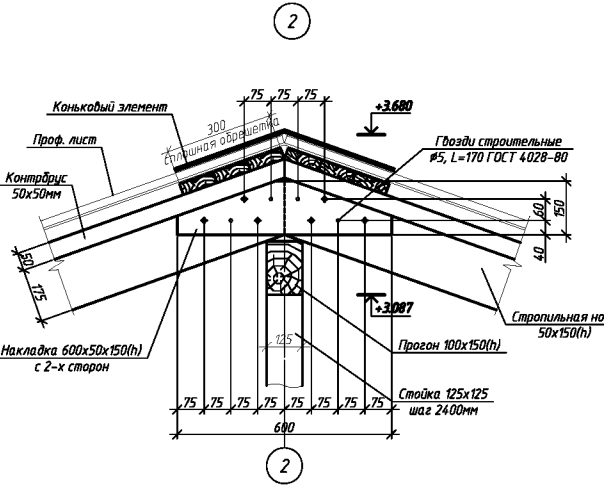
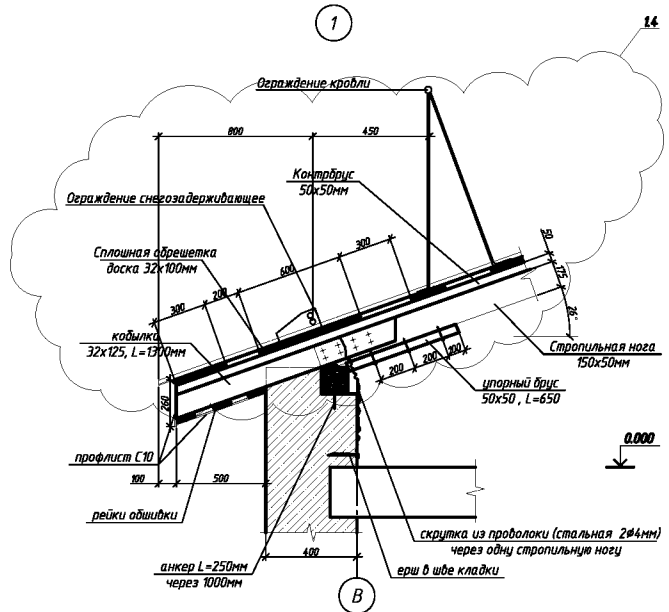
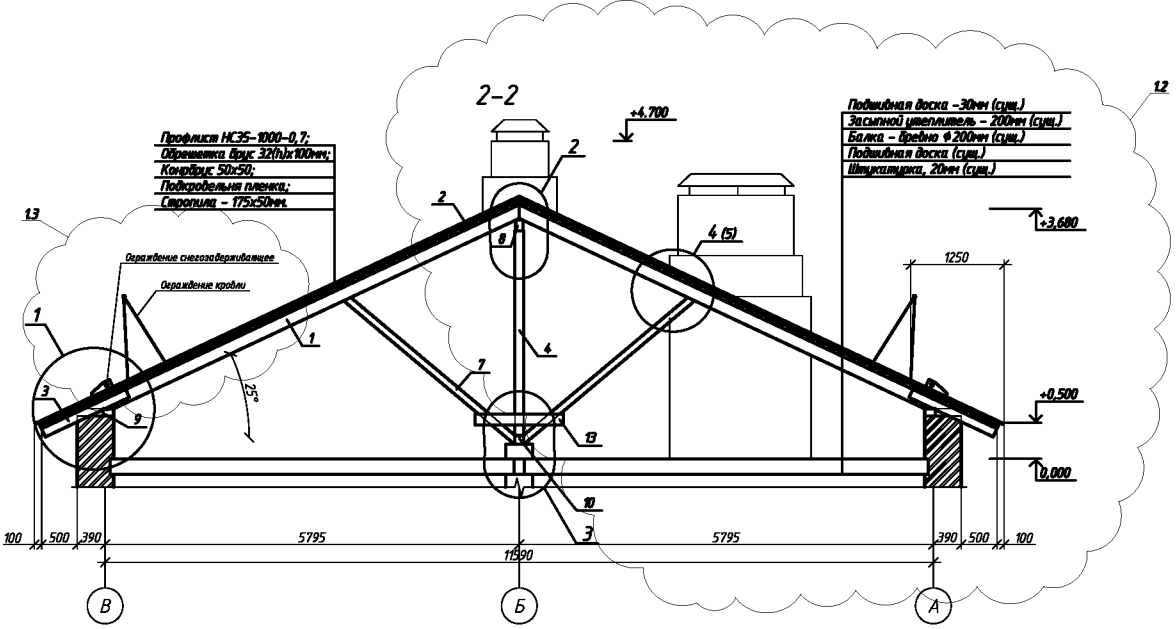
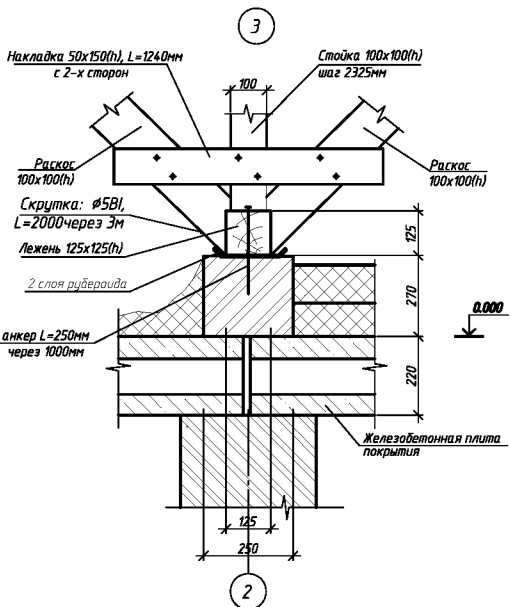
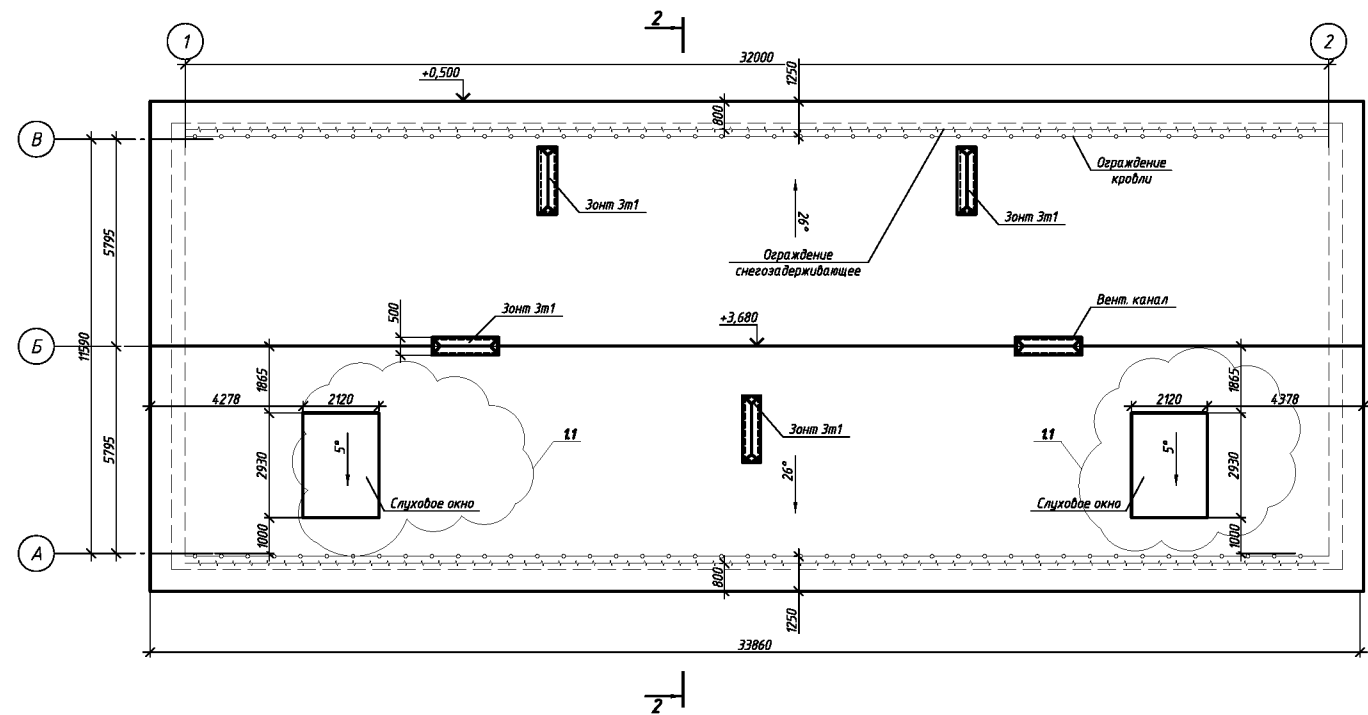
Поз.	Обозначение	Наименование	Кол.	Масса, ед., кг	Примечание
1		Стропила - бревно $\varnothing 200$ L=6700	106		
2		Стойка, бревно $\varnothing 150...170$ мм L=3400	25		
3		Затяжка - доска 100x75 L=5500	53		
4*		Раскос $\varnothing 150...170$ мм L=3300	106		
5		Прогон - бревно $\varnothing 200$	32		п.м.
6		Мауэрлат - бревно $\varnothing 200$	64.4		п.м.
7		Лежень - бревно $\varnothing 200$	32		п.м.
		обрешетка-доска 75x100 шаг 500 мм	1014		п.м.
		асбесто-волоконистые листы	507.1		м.кв.
		Уборка строительного мусора 50мм	375.7		м.кв.
		Слуховое окно	1		шт.

Разрез 1-1



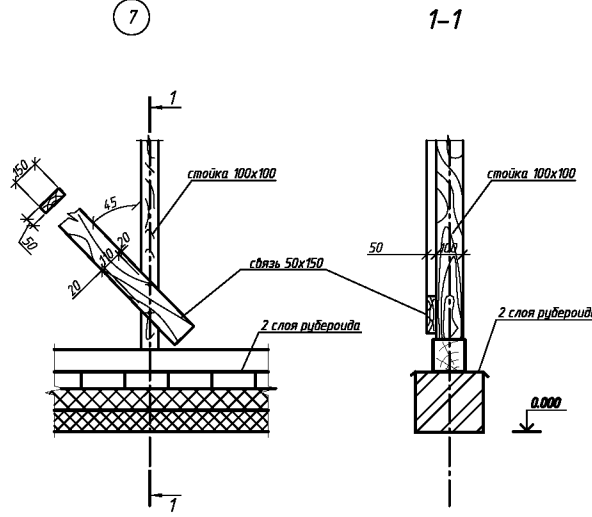
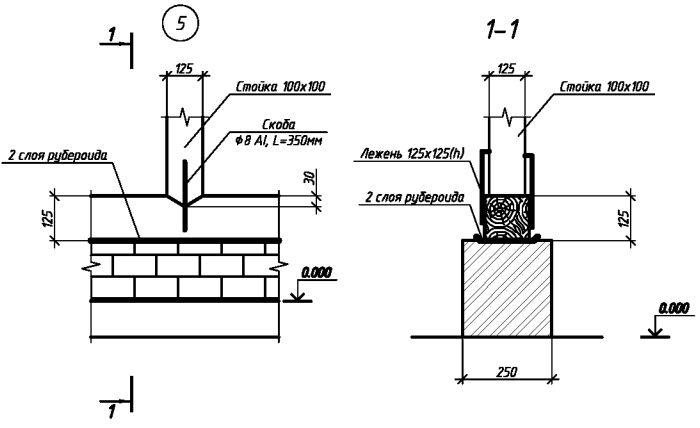
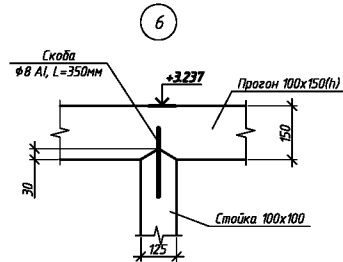
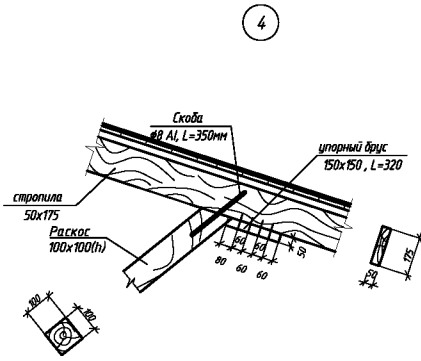
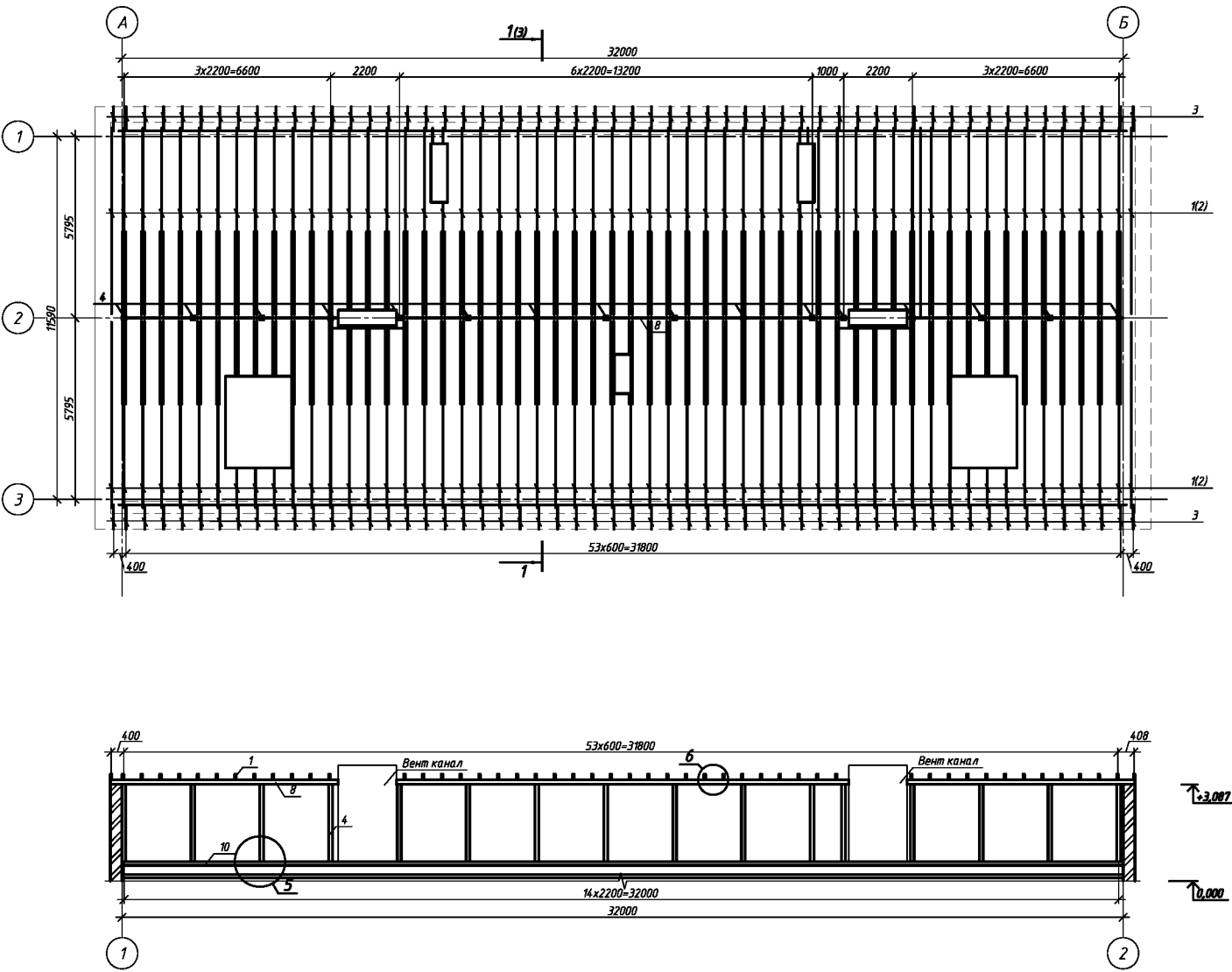
						012.03.16-АС		
						Капитальный ремонт крыши многоквартирного дома расположенного по адресу: Оренбургская обл., Тоцкий р-он, пос. Пристанционный, ул. 1-я линия, д.53а		
1	1					Изм.	Кол. уч.	Лист
						№ док.	Подп.	Дата
						Стадия		
						Лист		
						Листов		
						Р		
						З		
						Схема элементов подлежащих демонтажу.		
						ООО "УралСвязьЭлектроМонтаж"		

План кровли после капитального ремонта

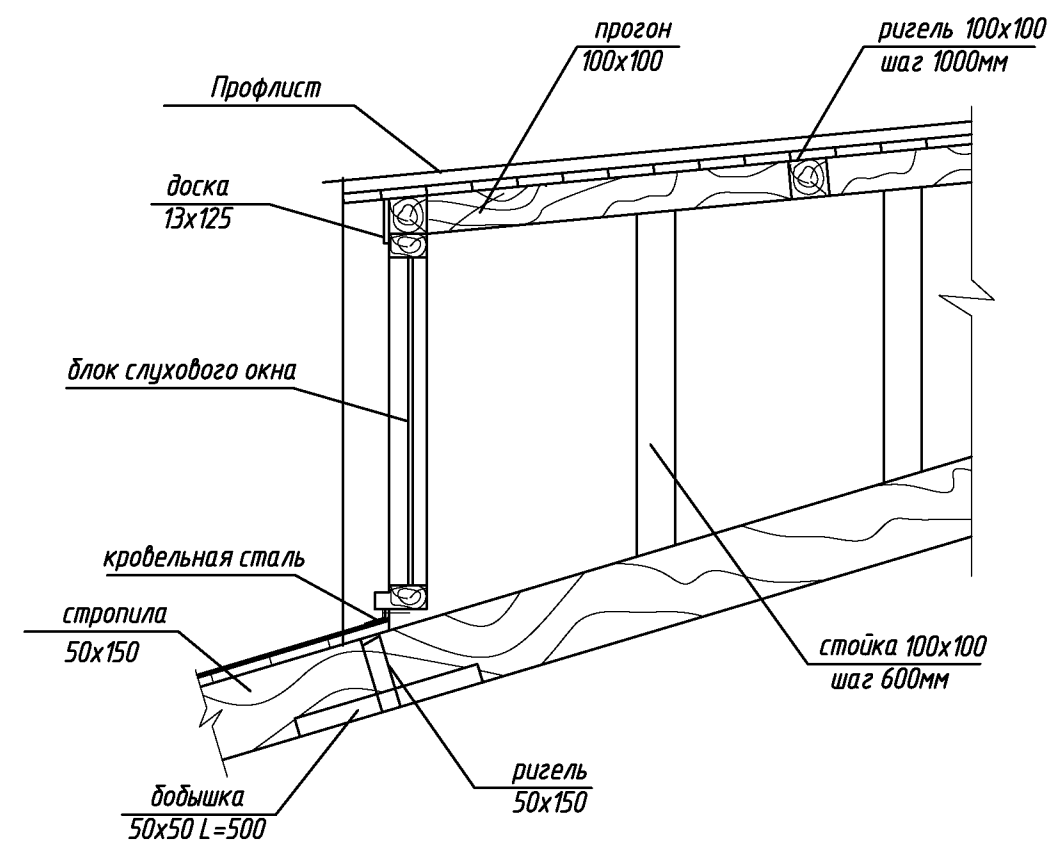
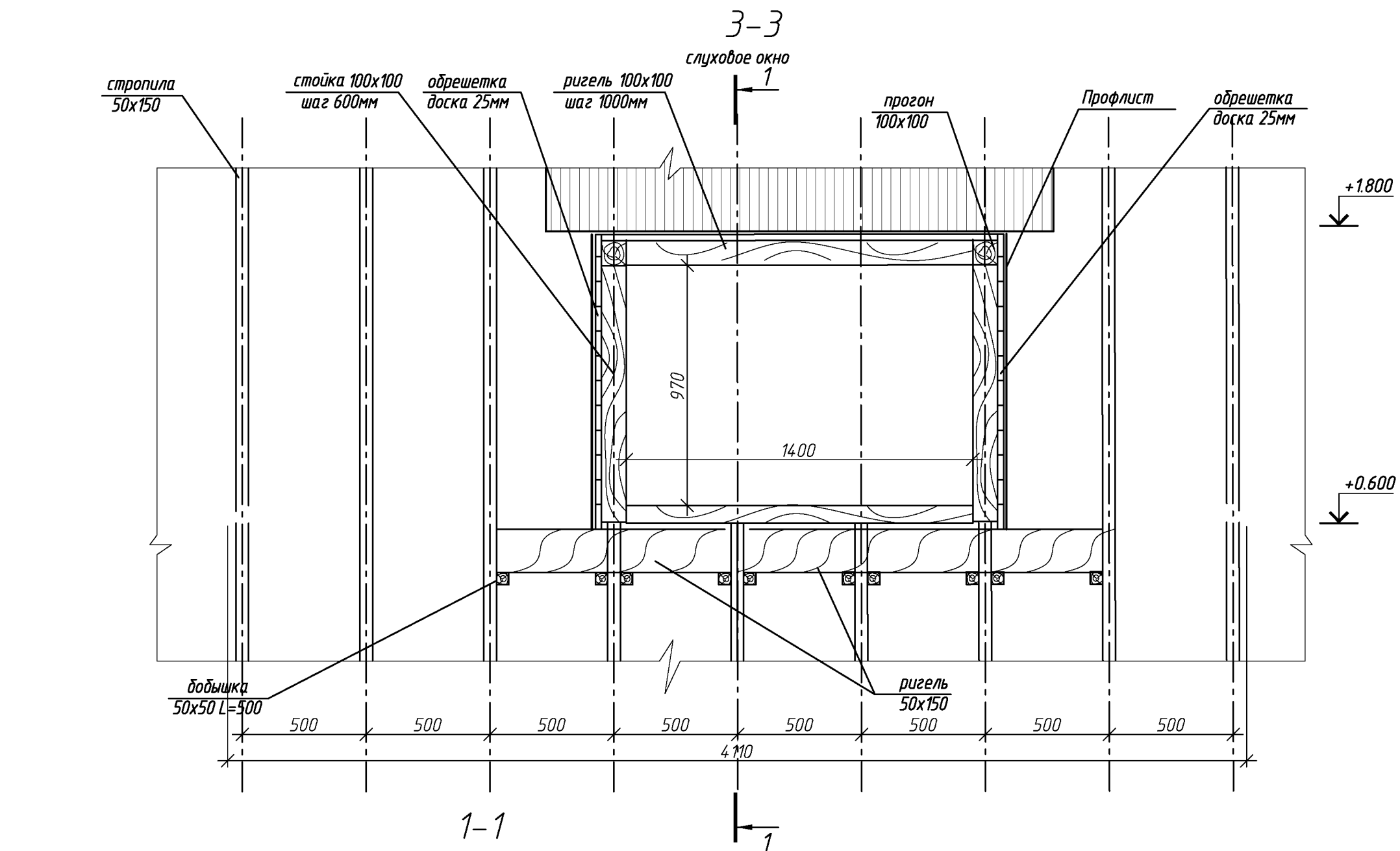


						012.03.16-АС		
						Капитальный ремонт крыши многоквартирного дома расположенного по адресу: Оренбургская обл., Тоцкий р-он, пос. Пристанционный, ул. 1-я линия, д.53а		
Изм.	№	Дат.	Изм.	№	Дат.	Статус	Лист	Листов
Выполнил	Разработчик	Проверил	Еремкин	Еремкин		Р	4	
						План кровли после капитального ремонта		
						ООО "Эксперт-Инвест"		

Схема расположения стропил

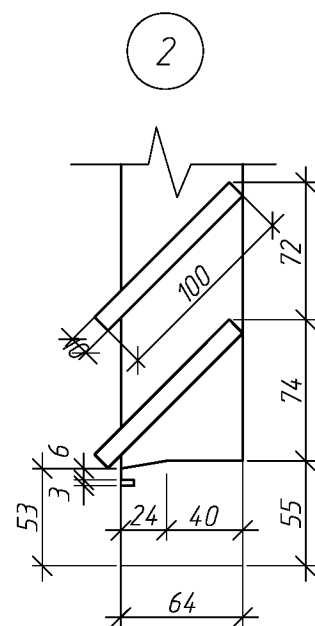
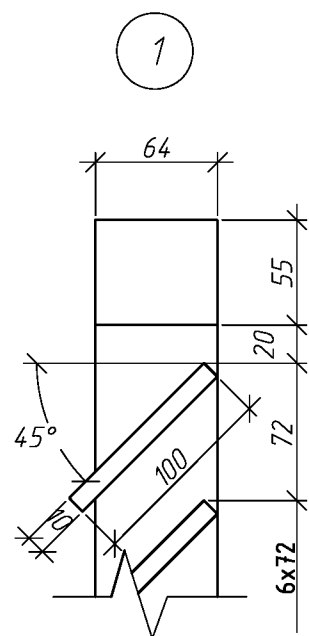
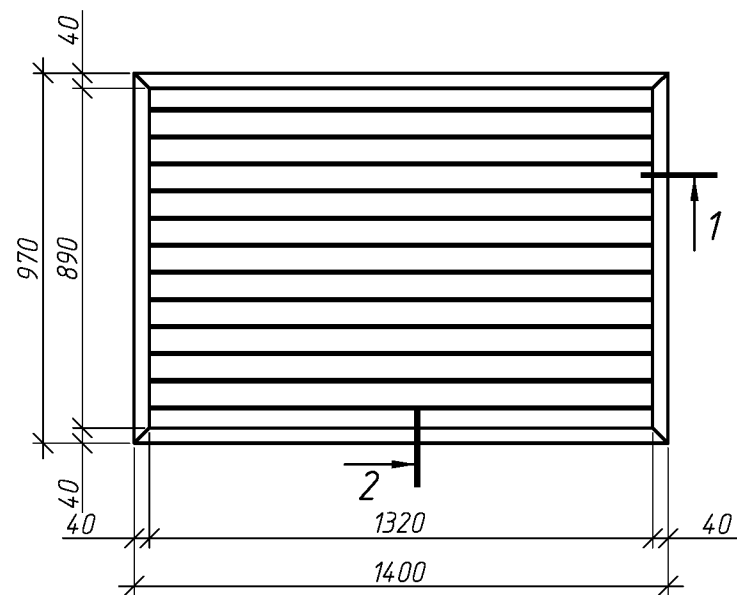


						012.03.16-АС		
						Календарный расчет кровли многоквартирного дома расположенного по адресу: Оренбургская обл., Тоцкий р-он, пос. Пристанционный, ул. 1-я линия, д.53а		
Изм.	Изм.	Лист	В.изм.	Подп.	Дат.	Страница	Лист	Листов
Выполнил	Разработчик	Проверил	Евсеев			Р	5	
						Схема расположения стропил		
						ООО "Фирма ЭкоСтройМонтаж"		



						012.03.16-АС			
						Капитальный ремонт крыши многоквартирного дома расположенного по адресу: Оренбургская обл., Тоцкий р-он, пос. Пристанционный, ул. 1-я линия, д.53а			
Изм.	Кол.уч.	Лист	№ док.	Подп.	Дата			Стадия	Лист
Выполнил	Проверил	Рагулин	Еретин					Р	6
						Слуховое окно		ООО "УралСвязьЭлектроМонтаж"	

Блок слухового окна ОС-1



Спецификация элементов блока слухового окна

Поз.	Обозначение	Наименование	Кол.	Масса ед., кг	Приме- чание
		ОС1	1		
	ГОСТ 244540-80*Е	Брус 64х55	4.74	м. поз.	
	ГОСТ 244540-80*Е	Доска 100х10	15.84	м. поз.	

1. Элементы окон антисептировать согласно СНиП 2.03.11-85 с последующей окраской масляной краской за два раза.
2. Для изготовления окон применять древесину хвойных пород.

						012.03.16-АС		
						Капитальный ремонт крыши многоквартирного дома расположенного по адресу: Оренбургская обл., Тоцкий р-он, пос. Пристанционный, ул. 1-я линия, д.53а		
Изм.	Кол.уч.	Лист	№ док.	Подп.	Дата		Стадия	Лист
							Р	7
Выполнил	Проверил	Рагулин	Еретин			Блок слухового окна	ООО "УралСвязьЭлектроМонтаж"	

Спецификация элементов крыши

Поз.	Обозначение	Наименование	Кол.	Масса, ед., кг	Примечание
1	ГОСТ 244540-80*E	стропила 50x175, L=6720 шт.	112		
2	ГОСТ 244540-80*E	контрбрус 50x50, L=7400 п.м.	828.8		
3	ГОСТ 244540-80*E	кобылка 32x125 L=1300 шт.	112		
4	ГОСТ 244540-80*E	стойка 125x125,L=2860 шт.	16		
5	ГОСТ 244540-80*E	накладка 50x150, L=600 шт.	112		
6	ГОСТ 244540-80*E	упорный брус 50x50 L=650 шт.	112		
7	ГОСТ 244540-80*E	раскос 100x100 L=3130 шт.	112		
8	ГОСТ 244540-80*E	прогон 100x150 п.м.	32.8		
9	ГОСТ 244540-80*E	мауэрлат 100x150 п.м.	64		
10	ГОСТ 244540-80*E	лежень 125x125 п.м.	32		
11	ГОСТ 244540-80*E	упорный брус 50x50 L=320 шт.	112		
12	ГОСТ 244540-80*E	накладка 50x150 L=1240 шт.	112		
		Слуховое окно	2		
13	ГОСТ 244540-80*E	прогон 100x100 L=4300	1		
14	ГОСТ 244540-80*E	ригель 50x150 L=5000	2		
15	ГОСТ 244540-80*E	добышка 50x50 L=500	22		
16	ГОСТ 244540-80*E	стропила 50x150, пм	12.0		
17	ГОСТ 244540-80*E	стойка 100x100 L=1040	1		
18	ГОСТ 244540-80*E	обрешетка доски h=25x100 , п.м	100		
		Блок слухового окна	2		см. лист 7
		Материал			
	ГОСТ 24045-94	профлист НС35-1000-0,7 м.кв.	507.9		без учета раскроя
		подкровельная планка м.кв.	507.9		
	ГОСТ 244540-80*E	подшивная доска - 25x100мм п.м.	196.8		
	ГОСТ 244540-80*E	обрешетка доски h=32x100 , п.м	2540		
		коньковый элемент , пм	33.86		
		ендова , пм	42.88		
		Анкер, L=250мм	96		
	ГОСТ 24045-94	профлист С10-899-0,6	73.38	м.кв.	

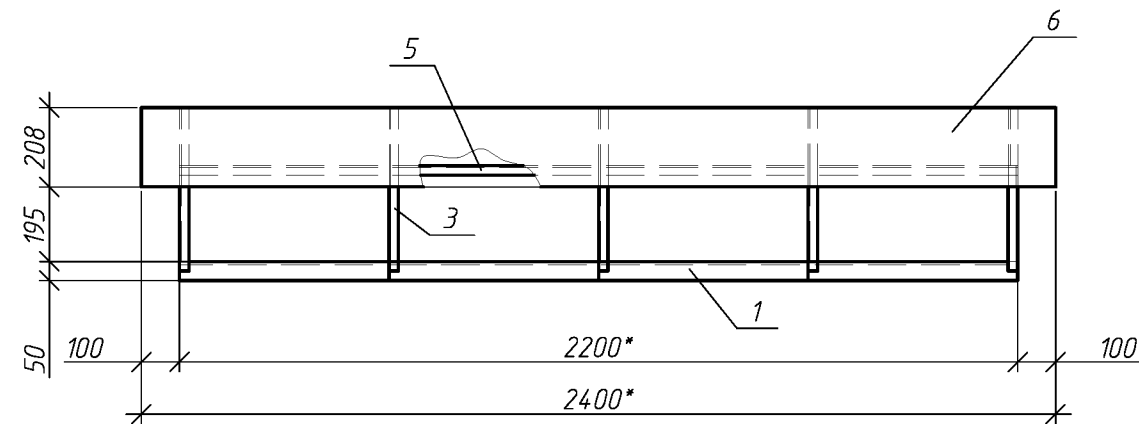
Спецификация элементов крыши (окончание)

Поз.	Обозначение	Наименование	Кол.	Масса, ед., кг	Примечание
	Заводского изготовления	ограждение кровли, h=1200мм	66		п.м.
	Заводского изготовления	ограждение снегозадерживающее	66		п.м.

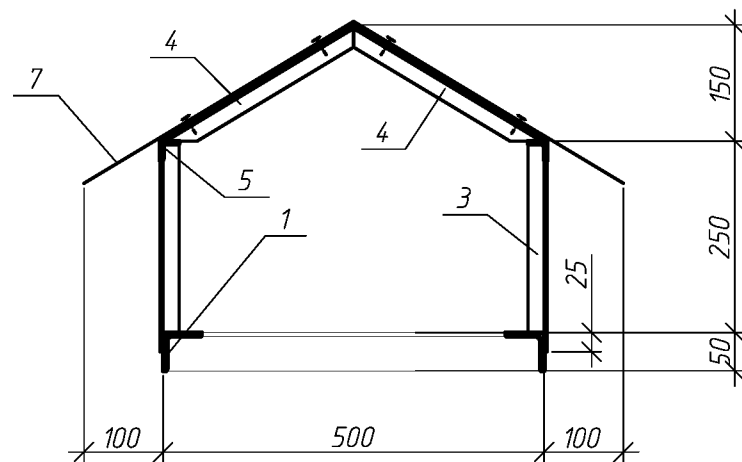
1. Величина нахлестки профлиста вдоль ската должна быть не менее 200 мм, а поперек ската на одну гофру.
2. Для крепления профлиста к обрешетке применять самонарезающие винты 4,8x35 с уплотнительной шайбой из неопреновой резины толщиной 1 мм.
3. Кровельный профнастил крепить к обрешетке по верхней гофре.
4. В местах наибольших ветровых нагрузок (верхняя и нижняя доска обрешетки) листы крепить в каждую волну, в остальных случаях через одну волну.
5. Шаг крепления в продольном направлении 600 мм (через одну доску обрешетки).
6. Выпуск профлиста за кобылку принять 100мм.
7. Объем профлиста указан с учетом покрытия слуховых окон.
- 1.1

							012.03.16-АС		
							Капитальный ремонт крыши многоквартирного дома расположенного по адресу: Оренбургская обл., Тоцкий р-он, пос. Пристанционный, ул. 1-я линия, д.53а		
Изм.	Кол. уч.	Лист	№ док.	Подп.	Дата		Стадия	Лист	Листов
Выполнил	Проверил	Рагулин	Еретин				Р	8	
							Спецификация элементов крыши		
							ООО "УралСвязьЭлектроМонтаж"		

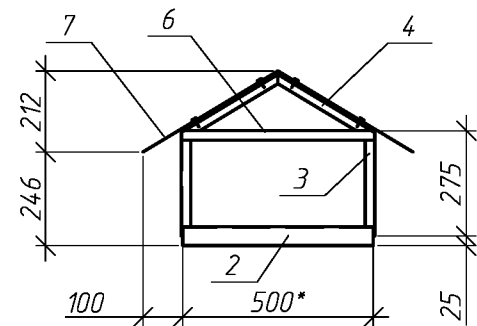
Зонт над вентканалами 3м1



1-1



A



Спецификация элементов зонта 3м1

Поз.	Обозначение	Наименование	Кол.	Масса ед., кг	Приме- чание
		Зонт 3м1	5		
1	ГОСТ 8509-93	L50x5, L=2200*	2	8.3	
2	ГОСТ 8509-93	L50x5, L=500*	2	1.9	
3	ГОСТ 8509-93	L25x4, L=275	10	0.4	
4	ГОСТ 8509-93	L25x4, L=295	10	0.4	
5	ГОСТ 8509-93	L25x4, L=2200*	2	3.2	
6	ГОСТ 8509-93	L25x4, L=500*	2	0.7	
7	ГОСТ 14918-80	ОЦ Б-ПН-НО-0.8 830x2400	1	11.65	

1. Сварку вести по ГОСТ 5264-80, электродами Э-42 по ГОСТ 9467-75;
2. Катет сварных швов, кроме указанных, принимать по наименьшей толщине свариваемых элементов;
3. Материал конструкции сталь С245 по ГОСТ 27772-88
4. После изготовления конструкции ошплатить и окрасить масляной краской за 2 раза.
5. Размер указанный * (звездочкой) уточнить по месту.
6. Крепление листа поз. 7 к каркасу производить с помощью нарезающих винтов М6-8Дх20.56.099 с шагом 200мм.

						012.03.16-АС		
нов.						Капитальный ремонт крыши многоквартирного дома расположенного по адресу: Оренбургская обл., Тоцкий р-он, пос. Пристанционный, ул. 1-я линия, д.53а		
Изм.	Кол.уч.	Лист	№ док.	Подп.	Дата		Стадия	Лист
Выполнил	Проверил	Рагулин	Еретин				Р	9
						Зонт над вентканалами 3м1	ООО "УралСвязьЭлектроМонтаж"	