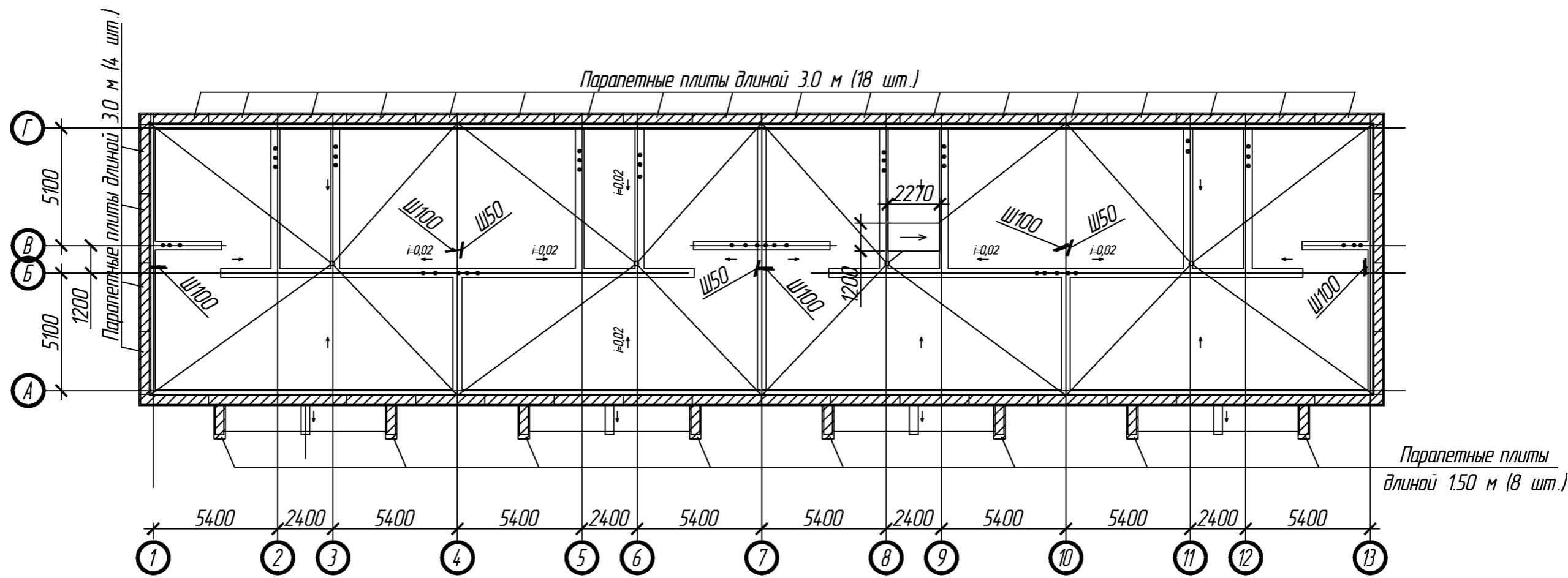


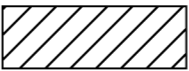
ПЛАН – СХЕМА КРОВЛИ ЖИЛОГО ДОМА до капитального ремонта
по адресу: Оренбургская область, г. Медногорск, ул. Крылова, №3 а



СПЕЦИФИКАЦИЯ НА ДЕМОНТАЖ

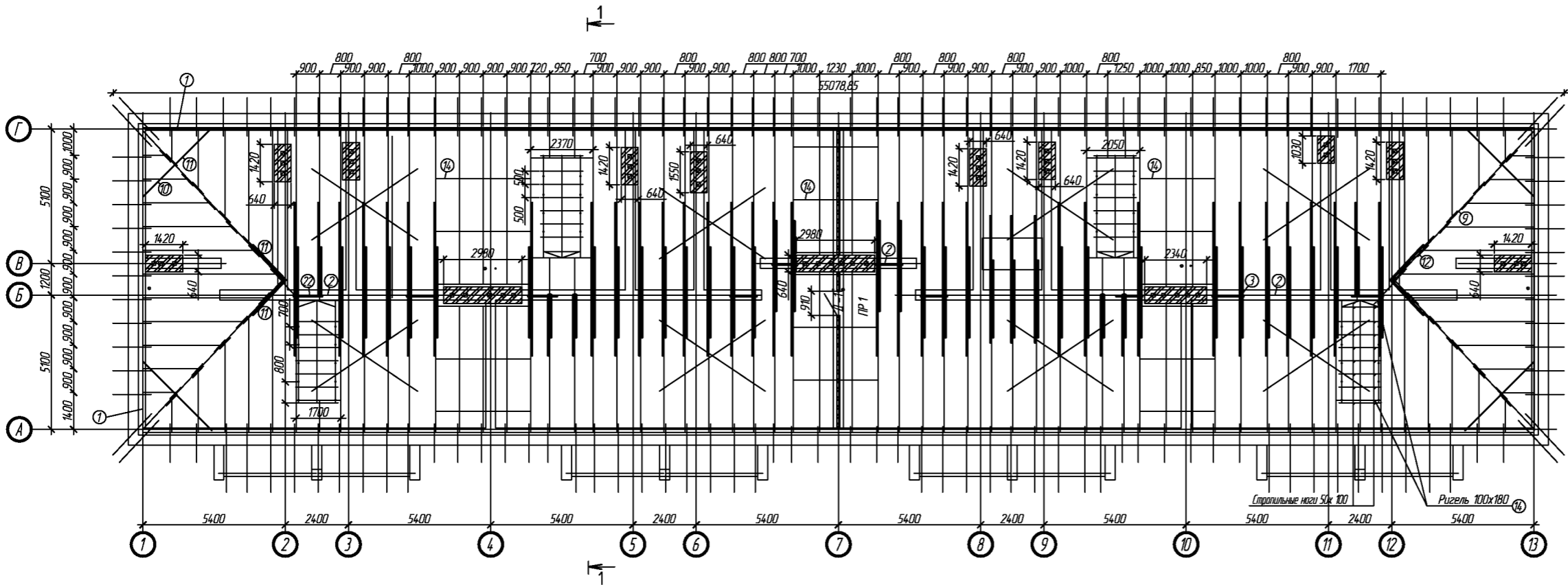
Поз.	Обозначение	Наименование	Кол.	Масса ед., кг	Приме- чание
1		Люк-лаз 900 x 900 мм,	шт.	1	
2		Парапетные плиты L=3.00 м,	шт.	44	
3		Парапетные плиты L=1.50 м,	шт.	8	
4		Кирпичная кладка парапетов,	м ³	28.39	
5		Мягкое покрытие кровли,	м ²	649.0	
6		Стяжка цементно-песчаная,	м ²	649.0	
7		Освободить от утеплителя места устройств вентканалов, перегородки, вентшахт,	м ³	18.48	

Условные обозначения



– демонтируемые парапетные плиты и
часть кирпичной кладки парапетов

						01162 28- 2016 – АС			
						НО "Фонд МЖКХ Оренбургской области "			
Изм.	Колуч.	Лист	№ док.	Подпись	Дата	Капитальный ремонт крыши многоквартирного дома, расположенного по адресу: Оренбургская область, г. Медногорск, ул. Кооперативная, №1" А "	Стадия	Лист	Листов
Разработал	Кожеевникова О. Е.				14.04.16		Р. П.	2	9
Проверил	Смирнова Л. И.								
Директор									
Н. контр.	Кожеевникова О. Е.					План – схема кровли жилого дома до капитального ремонта	ООО "Предел"		
ГИП	Смирнова Л. И.								



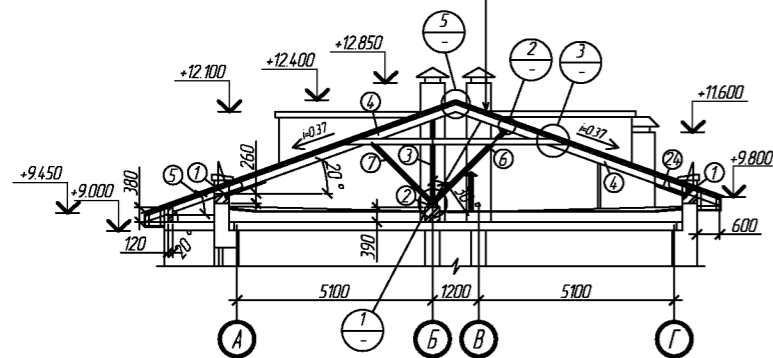
- ПРИМЕЧАНИЯ
1. Разрез 1-1 смотреть на листе АС-4.
2. Крепление ригелей со стропильными ногами осуществляется с помощью накладных уголников с отверстиями и самонарезающими винтами.

СПЕЦИФИКАЦИЯ ДРЕВЕСИНЫ НА СТРОПИЛЬНУЮ СИСТЕМУ

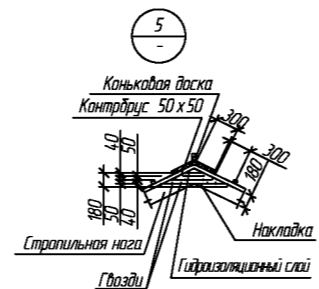
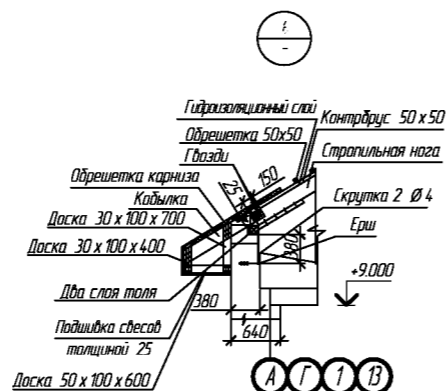
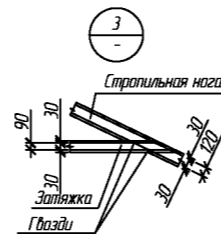
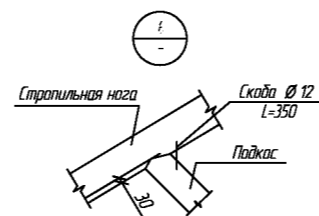
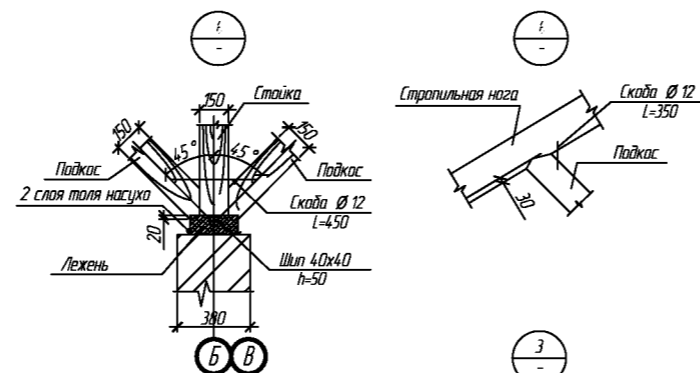
№ п/п	Наименование	Сечение, мм	Количество	Длина, м		Объем, м³
				1 элем.	всех	
1	Мауэрлат	130х130	–	–	158.80	2.684
2	Лежень	250х100(н)	–	–	34.30	0.858
3	Стойка	150х150	43	2.20	94.600	2.129
4	Стропильная нога	100х180	90	6.50	585.000	10.530
5	Стропильная нога	100х150	36	2.70	97.200	1.458
6	Подкос	150х150	37	2.80	103.60	2.331
7	Подкос	150х150	39	2.30	89.70	2.018
8	Затяжка	2150х150	36(3)	5.80(4.50)	222.300	3.335
9	Диагональная нога	180х220	4	8.00	32.0	1.268
10	Подкос к диагональной ноге	150х130	4	2.00	8.00	0.156
11	Подкос к диагональной ноге	150х130	8	2.40	19.20	0.374
12	Опорный брус	50х50	42	0.60	25.20	0.063
13	Стропильные ноги	100х180	–	–	171.20	3.082
14	Ригель	100х180	26	–	73.90	1.330
15	Кобылка	50х150	8	2.00	16.00	0.120
16	Кобылка	50х150	102	1.40	142.80	1.071
17	Коньковая доска	50х150	–	–	82.00	0.615
18	Накладка	25х180	82	0.85	69.70	0.314
19	Накладка	25х220	8	0.50	4.00	0.022
20	Подшивка свесов	толщ. 25мм	132.39 м²			3.310
21	Ветровая связь	25х150	16	4.80	76.80	0.288
22	Связи	50х100	20	2.00	40.00	0.200
23	Контрбрус	50х50	–	–	909.40	2.274
24	Дополнит. опорный брус	50х100	174	0.70	121.8	0.609
Итого:						40.439

						01162.28- 2016 – АС		
						НО "Фонд МЖКХ Оренбургской области"		
Изм.	Кол-во	Лист	№ док.	Подпись	Дата	Капитальный ремонт крыши многоквартирного дома, расположенного по адресу: Оренбургская область, г. Медвенск, ул. Кооперативная, №7А.	Страница	Лист
Разработал			Кожеевская Е.		02.03.16		Р. П.	3
Проверил			Смирнова Л. И.					9
Директор								
Н. канц.			Кожеевская Е.			План стропил М 1:100, спецификация древесины	ООО "Предел"	
ГИП			Смирнова Л. И.					

Оцинкованный профлист НС 35-1000-07
ГОСТ 24045-2010
Обрешетка из брусков 50х50 через 300
Контрбрус 50х50 по стропильной ноге
Гидроизоляционный слой
Деревянные стропильные ноги



1. В качестве гидроизоляционного слоя запроектирована пленка полиэтиленовая изолюпол.
2. Фановые трубы (полиэтиленовые) в устье черапка утапить трубами теплоизоляционными из вспененного полиэтилена толщиной 13 мм. Количество фановых труб $D=100$ мм – 5 шт., $D=50$ мм – 3 шт. Высота каждой фановой трубы – 800 мм.
3. Карнизы облицевать профлистом С-10 на запроектированной деревянной каркасу.
4. Объем древесины на устройстве карниза карнизных свесов составит – 1096 м³.



Technical drawing of a rectangular metal structure, likely a frame or enclosure. The drawing shows two views: a top view and a side view.

Top View Dimensions:

- Overall width: 1420
- Overall height: 640
- Inner width: 100
- Inner height: 100

Side View Dimensions:

- Overall height: 320
- Inner height: 150
- Top flange thickness: 250
- Bottom flange thickness: 100

Material and Section Specifications:

- Material: $\sigma_{\text{норм}} - 30 \times 8$
- Section: -30×8

В проекте приняты наружный организованный водосток. Согласно СП 54.13330.2017 п. 9.21 "Крыши следует проектировать, как правило, с организованным водостоком. Допускается предусматривать неорганизованный водосток с крыш 2-этажных зданий при условии устройства козырька над входами и отпавками".

На крыше предусмотрено снегозадержание согласно СП 17.1330.2011 п. 9.12 "На кровлях зданий с уклоном 5° (-3°) и более и наружным неорганизованным и организованным водостоком следует предусматривать снегозадерживающие устройства, которые должны быть закреплены к фальцу кровли (не нарушая их целостности), обрешетке, прогонам или к несущим конструкциям покрытия. Снегозадерживающие устройства устанавливаются на карнизном участке над несущей стеной 0,6 — 1,0 м от карнизного свеса), выше мансардных окон, а также, при необходимости, на других участках крыши".

В проекте предусматривается ограждение крыши по ГОСТ 25772-83. Согласно СНиП 21-01-97 п. 8.11 "В зданиях с уклоном кровли до 12% включительно, высотой до карниза или верха наружной стены (парапета) более 10 м, а также в зданиях с уклоном кровли свыше 12% и высотой до карниза более 7 м следует предусматривать ограждения на кровле в соответствии с ГОСТ 25772

Прокладка - 7

**Болт М8х90
2 шт.**

**Кронштейн снегозадержателя
L=420**

Деревоиде КД... П ГОСТ 25772-83

**Специальный болт с упорной шайбой
прокладкой 8х50 (2 шт.)**

Гипсокартон обрешетка из досок 150х50

Болт М6х60

Кобылка, полосу 4х50 L=300

+9.800

Желоб Ø120

Держатель желоба Ø120

Болт М6х50

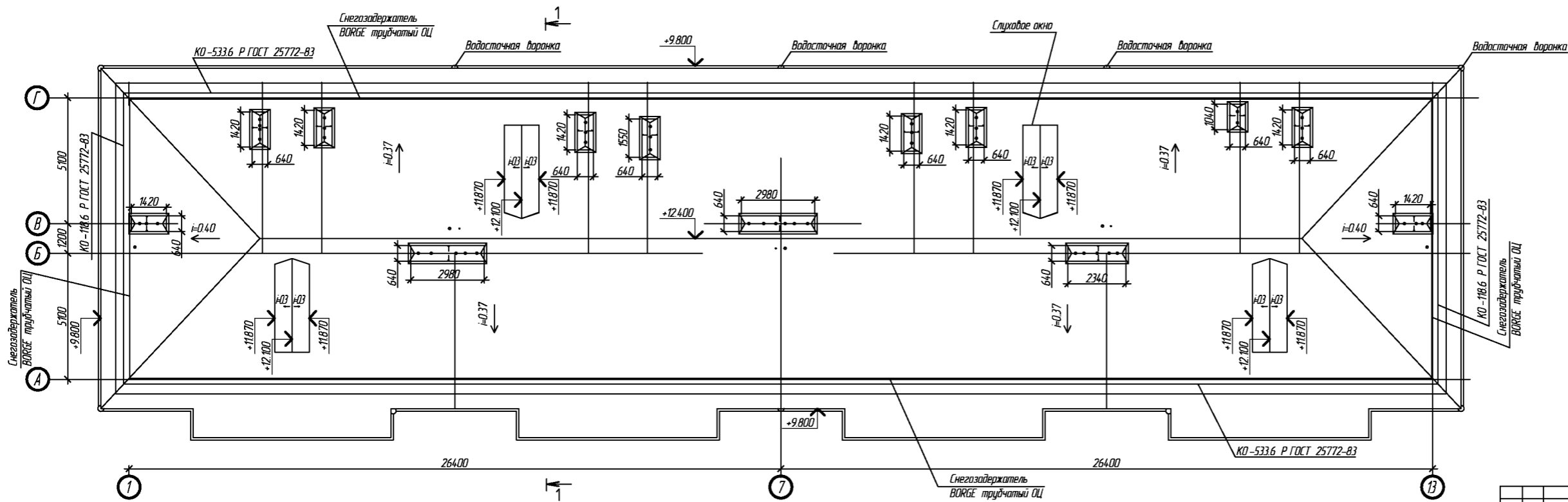
**Шпунт 8х50
2 шт.**

100 600 700

A Г 1 2

						<i>01162.28-2016 – АС</i>		
						<i>НО "Фонд МЖХХ Оренбургской области"</i>		
<i>Изм.</i>	<i>Копия</i>	<i>Лист</i>	<i>№ док</i>	<i>Подпись</i>	<i>Дата</i>		<i>Страницы</i>	<i>Лист</i>
<i>Разработчик</i>		<i>Кожеев Николай В.</i>			<i>09/02/16</i>	<i>Капитальный ремонт крыши многоквартирного дома, расположенного по адресу: Оренбургская область, г. Медвенгород, ул. Коммунарки, №7А "</i>	<i>Р. П.</i>	<i>4</i>
<i>Проверил</i>		<i>Смирнова Л. И.</i>						<i>9.</i>
<i>Директор</i>								
<i>Н. контр.</i>		<i>Кожеев Николай В.</i>				<i>Разрез 1-1 М 1:100, узлы, детали</i>	<i>ООО "Триден"</i>	
<i>(ПМ)</i>		<i>Смирнова Л. И.</i>						

ПЛАН КРОВЛИ после капитального ремонта



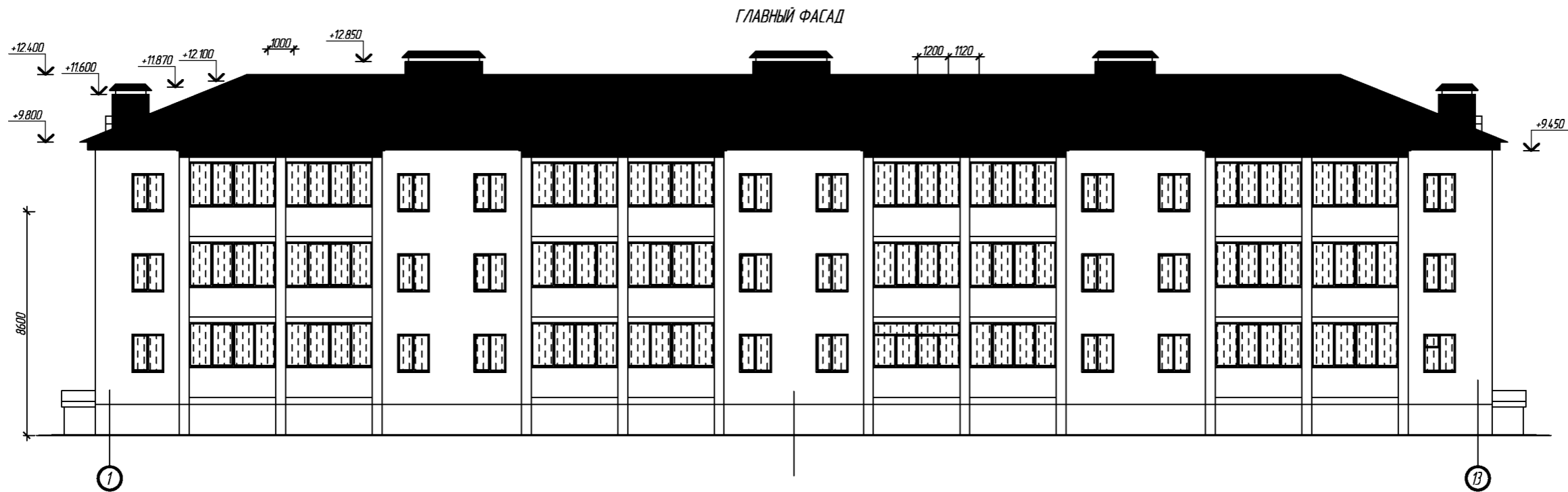
ВЕДОМОСТЬ ПЕРЕМЫЧЕК

Марка	Схема сечения
ПР1 (1 шт.)	

СПЕЦИФИКАЦИЯ СБОРНОГО
ЖЕЛЕЗОБЕТОНА

№ п/п	Серия	Наименование	Масса ед.кг	Коли- чество
1	10.38.1-1 выпуск 1	21613-1	50	1

						01162.28- 2016 - АС			
						НО "Фонд МЖКХ Оренбургской области "			
Изм.	Копия	Лист	№ док.	Подпись	Дата	Капитальный ремонт крыши многоквартирного дома, расположенного по адресу: Оренбургская область, г. Медвенский, ул. Кооперативная, №7А "	Страница	Лист	Листов
Разработал			Колесникова Л. И.		09.03.16		Р. П.	5	9
Проверил			Смирнова Л. И.						
Директор									
Н. канц.			Колесникова Л. И.			План кровли после капитального ремонта	ООО "Предел"		
ГИП			Смирнова Л. И.				Формат		

[illegible]

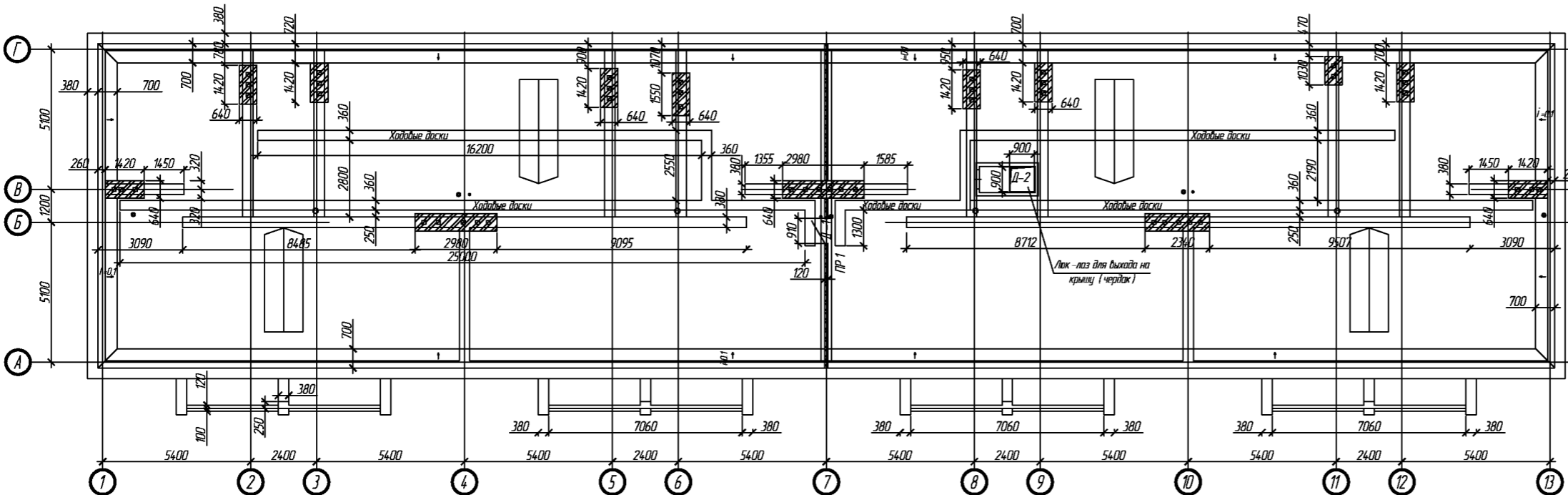
ПРИМЕЧАНИЯ

1. Наружный водооток, элементы снегозадерживания на фасаде и в разрезе – условно не проектированы. Элементы водооточной системы смонтировать в ведомости объемов работ.
2. Над наружными спусками в подвал необходимо застелить существующую мягкую кровлю. Над спусками в подвал прикрепить прорезиненного кровельного материала к наружным стенам жилого дома и слуховы выпилить аналогично детали кровли козырька.
3. Занты над вентиляторами выпилить из металлокаркаса и профлиста с мелкой волной.
4. Заполнение слуховых окон – жалюзиные открывающиеся решетки. Снаружи слуховые окна обшить профлистом. С –10

						O1162.28- 2016 – АС
						НО "Фонд МЖХ Оренбургской области"
Изм.	Копия	Лист	№ док.	Подпись	Дата	
Разработчик	Кажевыкова Е.				09.03.16	
Проверил	Смирнова Л. И.					
Директор						
						Капитальный ремонт крыши многоквартирного дома, расположенного по адресу: Оренбургская область, г. Медвенск, ул. Капустинский, №7А "
						Страницы
						Р. П.
						6
						Листов
						9
Н. копир.	Кажевыкова Е.					
(МП)	Смирнова Л. И.					
						Главный фасад М 1:100
						ООО "Предел"

Формат

ПЛАН ЧЕРДАКА после капитального ремонта



Примечания

1. Проектом предполагается демонтировать существующее мягкое рулонное покрытие (2 слоя рубероида на битумной мастике) и стяжку из цементного раствора толщиной 30 мм.
2. Места устройств вентилятов, продольных стенок и перегородки расчистить до железобетонной плиты.
3. Существующий утеплитель (керамзитовый гравий) после того как будут сделаны вентиляты и кирпичные продольные стенки для устройства стропильной системы (укладки лаг) разорвать с учетом, что в пристенной зоне чердачного перекрытия по всему его периметру на расстоянии от стены 0,7 м сделать скос из теплоизоляционного материала (из керамзитового гравия, увеличив его толщину).
4. По утеплителю – керамзитовому гравию сделать армированную стяжку из спального раствора толщиной 30 мм. Армирование выполнить сеткой из арматурной проволоки 3/3/100.

СПЕЦИФИКАЦИЯ НА МОНТАЖ

Поз.	Обозначение	Наименование	Кол.	Масса ед., кг	Примечание
1		Установка лака – лаза, шт.	1		
2		Кирпичная кладка наружных стен, м³	13.38		
3		Кирпичная кладка внутренних стен, м³	6.37		
4		Кирпичная кладка перегородки (армир.) м³	2.56		
5		Кирпичная кладка вентилят. (армир.) м³	42.79		
6		Разработать керамзитовый гранул., м³	36.96		
7		Укладка перемычки 2 ПБ 13-1, шт.	1		
8		Установка ядерного блока, шт.	1		
9		Изоляция фановых труб, м	6.40		
10		Поставка из склада растора, армр., м²	617.36		
11		Штукатурка вентилят., м²	181.32		
12		Окраска вентилят., м²	54.20		
13		Устройство стропильной системы, м³	40.43		
14		Устройство старых окон, м³	2.056		
15		Устройство каркасов карнизных свесов, м³	10.96		
16		Обработка фрезесны составом "ОЗОН-007", м²	1690.0		
17		Устройство гидроизоляции – пенополиэтиленовый, м²	876.81		
18		Устройство обрешетки, м²	862.57		
19		Устройство кровли, м²	876.81		
20		Ходы настилы в прох. нафены доски 120х30 мм, м	90.82		
21		Устройство ограждения кровли, м	130.44		
22		Устройство снегозадержателей, м	130.44		
23		Установка флюгера, шт.	13		
24		Облицовка старых окон и карнизов, м²	154.58		
25		Пропитка кровли, м	96.0		

						01162.28- 2016 - АС		
						НО "Фонд МЖХХ Оренбургской области "		
Имен. Колич.	Лист	№ док.	Подпись	Дата	Капитальный ремонт крыши многоквартирного дома, расположенного по адресу: Оренбургская область, г. Медвенск, ул. Комаровский, №1А" План чердака после капитального ремонта М 1:100			
Разработчик	Кожеевский А.Б.			02.03.16				
Проверил	Смирнова Л.И.							
Директор								
И.контр. ГИП	Кожеевский А.Б.				Статья		Лист	Листов
	Смирнова Л.И.				Р. П.		7	9
						ООО "Трейд"		

Формат

The architectural floor plan shows a large hall with a grid system. The vertical grid is labeled with letters A, B, and Γ from bottom to top. The horizontal grid is labeled with numbers 1, 7, and 13 from left to right. The total width of the hall is 26400, and the total depth is 5100. The plan includes details of the stage area, seating, and various fixtures.

 - сплошная обрешетка

 - разреженная обрешетка

1. Ширину сплошной арматуры из досок 150 х 50 мм под профлист принять :
 - в коньках по 300 мм по обе стороны от центра конька;
 - на карнизных свесах с учетом необходимости крепления элементов ограждения и снегозадержания не менее 1400 мм;
 - в местах примыкания к вентшпатам и слуховым окнам по 500 мм.
2. В оставшихся местах разреженную арматушку выполнить из досок 50 х 50 с шагом 300 мм.
3. Количество слуховых окон – 4.

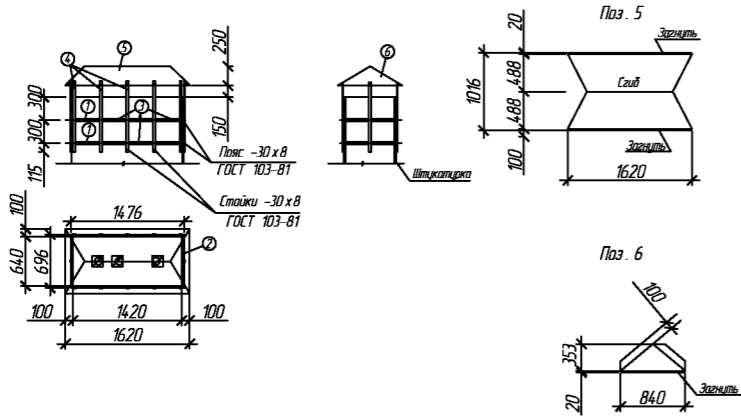
№ п/п	Наименование	Сечение, мм	Количество	Длина, м		Площадь, м ²
				1 элем.	всех	
1	Обрешетка сплошная	150х50	—	—	—	364,30
2	Обрешетка разреженная	50х50(п)	—	—	—	498,27

№ п/п	Наименование	Сечение, мм	Количество	Длина, м		Площадь, м ²
				1 этаж	всех	
1	Стропильная нога	100х180	2.	4.30	8.60	0.155
2	Стойки с шагом 700	100х100(н)	10	перем.	7.40	0.074
3	Прогон-перемычка	100х100(н)	1	150	150	0.015
4	Прогон по стойкам	100х100(н)	2.	3.70	7.40	0.074
5	Коньковый брус	50х100(н)	1	4.00	4.00	0.020
6	Стропильные ноги с шагом 500	50х100(н)	18.	0.70	12.60	0.063
7	Обшивки из досок толщ. 25		4.50 м ²			0.113
	Итого:					0.514

Поз.	Обозначение	Наименование	Ко-во, штук		Масса ед, кг	Примечание *
			чердак	всего		
		Оконный блок				
О-1	Службовое окно	О-1 (10х10)	4	4		жалюзи распашные
		Дверной блок				
Д-1		ДПМ-01/30 мин.	1	1		
Д-2	Лок-поз	Д-2(0 9х0 9)	1	1		

						<i>01162.28- 2016 – АС</i>		
						НО "Фонд МЖХ Оренбургской области"		
<i>Изн.</i>	<i>Копуч.</i>	<i>Лист</i>	<i>№ док</i>	<i>Подпись</i>	<i>Дата</i>			
<i>Разработчик</i>	Кажевыкова О.Е.		2204.Б			<i>Статья</i>	<i>Лист</i>	<i>Листов</i>
<i>Проверил</i>	Смирнова Л.И.					<i>Р.П.</i>	<i>В.</i>	<i>9</i>
<i>Директор</i>								
<i>Н. контр.</i>	Кажевыкова О.Е.					<i>ООО "Предел"</i>		
<i>Г/П</i>	Смирнова Л.И.					<i>План обследования № 1100, спецификации</i>		

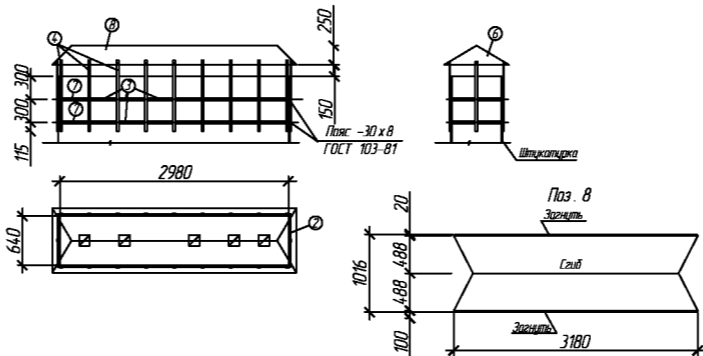
Зонт над вентиляхтой длиной 142 м



СПЕЦИФИКАЦИЯ ЭЛЕМЕНТОВ ЗОНТА НАД ВЕНТШАХТОЙ L=142 м

Поз.	Обозначение	Наименование	Ед. изм.	Кол-во	Примечания
		Пояс (2 шт.)			
1	ГОСТ 103-81	-30 х 8, L=1480	шт.	4	
2	ГОСТ 103-81	-30 х 8, L=700	шт.	4	
3		Дюбель	шт.	32	
4	ГОСТ 103-81	Стойки -30 х 8, l=970	шт.	12	
5	ГОСТ 24045-95	Оцинкованная сталь 1016 х 1620 х 1	шт.	1	1250 х 1620
6	ГОСТ 24045-95	Оцинкованная сталь 373 х 840 х 1	шт.	2	1250 х 840

Зонт над вентиляхтой длиной 2.98 м



СПЕЦИФИКАЦИЯ ЭЛЕМЕНТОВ ЗОНТА НАД ВЕНТШАХТОЙ L=2.98 м

Поз.	Обозначение	Наименование	Ед. изм.	Кол-во	Примечания
		Пояс (2 шт.)			
7	ГОСТ 103-81	-30 х 8, L=3040	шт.	4	
2	ГОСТ 103-81	-30 х 8, L=700	шт.	4	
3		Дюбель	шт.	60	
4	ГОСТ 103-81	Стойки -30 х 8, l=970	шт.	20	
8	ГОСТ 24045-95	Оцинкованная сталь 1016 х 3180 х 1	шт.	1	
6	ГОСТ 24045-95	Оцинкованная сталь 373 х 840 х 1	шт.	2	

СПЕЦИФИКАЦИЯ ЭЛЕМЕНТОВ ОГРАЖДЕНИЯ КРОВЛИ

Поз.	Обозначение	Наименование	Ед. изм.	Кол-во	Примечания
1	ГОСТ 5781-82*	Стойка ограждения 16- А - III, L=1650	шт.	114	
2	ГОСТ 7798-70*	Болт М 8*90	шт.	228	
3	ГОСТ 5915-70*	Гайка М 8	шт.	228	
4		Саморезующий болт (шпунт) с уплотнительной прокладкой 8 х 50	шт.	228	
5	ГОСТ 19177-81	Уплотнительная резиновая прокладка 7 х 50 х 50	шт.	228	
6	ГОСТ 5781-82*	Поручень 16- А - III, L=3000	шт.	88	
7					
8					

ПРИМЕЧАНИЯ.

- Количество вентиляхт длиной 142 м – 8 штук.
- Над другими вентиляхтами. зонты выполнять аналогично.
- Расход материалов над вентиляхтами длиной 103(1шт.) и 155(1шт.) м, принять на каждую как над вентиляхтой длиной 142 м.
- Количество вентиляхт длиной 2.98 м – 2 штуки + одна вентиляхта длиной 2.34 м.
- Стальные элементы соединять с помощью сварки.
- Стальные конструкции окрасить огнезащитным составом.

						01162.28- 2016 – АС			
						НО "Фонд МЖКХ Оренбургской области "			
Изм.	Кол-во	Лист	№ док.	Подпись	Дата	Капитальный ремонт крыши многоквартирного дома, расположенного по адресу: Оренбургская область, г. Медвенск, ул. Кооперативная, №7А"	Страница	Лист	Листов
Разработчик		Колесникова В.			22.06.16		Р. П.	9	9
Проверил		Смирнова Л.И.							
Директор									
Н. к. автор		Колесникова В.				Зонты над вентиляционными М 150 спецификации	ООО "Предел"		
ГИП		Смирнова Л.И.							