

Согласовано

Взам. инв. №
Подп. и дата
Инв. № подл.

Ведомость рабочих чертежей основного комплекта

Лист	Наименование	Примечание
1	Общие данные (начало)	
2	Общие данные (окончание)	
3	План первого этажа. План второго этажа.	
4	План чердака. План кровли (до кап. ремонта)..	
5	Схема расположения стропил (до кап. ремонта).	
6	Разрез 1-1, 2-2.	
7	План чердака. Схема расположения ходовых мостиков. План кровли (после капитального ремонта).	
8	Ходовой мостик	
9	Разрез 3-3, 4-4.	
10	Слуховое окно	
11	Блок слухового окна	
12	Фасад 1-3, А-В.	
13	Фасад 3-1, В-А.	
14	Фасад 1-3, А-В (после капитального ремонта).	
15	Фасад 3-1, В-А (после капитального ремонта).	
16	Козырек над входом Кз-1	
17	Козырек над входом Кз-2	

Ведомость ссылочных и прилагаемых документов

Обозначение	Наименование	Примечание
ГОСТ 244540-80*	"Пиломатериалы хвойных пород. Размеры"	
ГОСТ 24045-2010	Профили стальные листовые гнутые с трапециевидными гофрами для строительства. Технические условия.	
СП 17.13330-2011	Кровли.	
СП 54.13330.2011	Здания жилые многоквартирные.	
СП 20.13330.2011	Нагрузки и воздействия. Актуализированная редакция СНиП 2.0107-85*	

Ведомость спецификаций

Лист	Наименование	Примечание
5	Спецификация элементов подлежащих демонтажу.	
8	Спецификация элементов ходовых мостиков	
10	Спецификация элементов слухового окна	
11	Спецификация элементов блока слухового окна	
11	Спецификация элементов крыши	
11	Спецификация утепления покрытия	
15	Спецификация элементов заполнения проемов	
16	Козырек над входом Кз-1	
17	Козырек над входом Кз-2	

Перечень видов работ, для которых необходимо составлять акты освидетельствования скрытых работ:

- монтаж профлиста основания кровли;
- устройство пароизоляции кровли;
- устройство теплоизоляции кровли;
- на соответствие обработки деревянных элементов составами, защищающими их от биологической коррозии и возгорания;
- подготовка оснований для окрашивания фасада;
- установка оконных и дверных блоков.

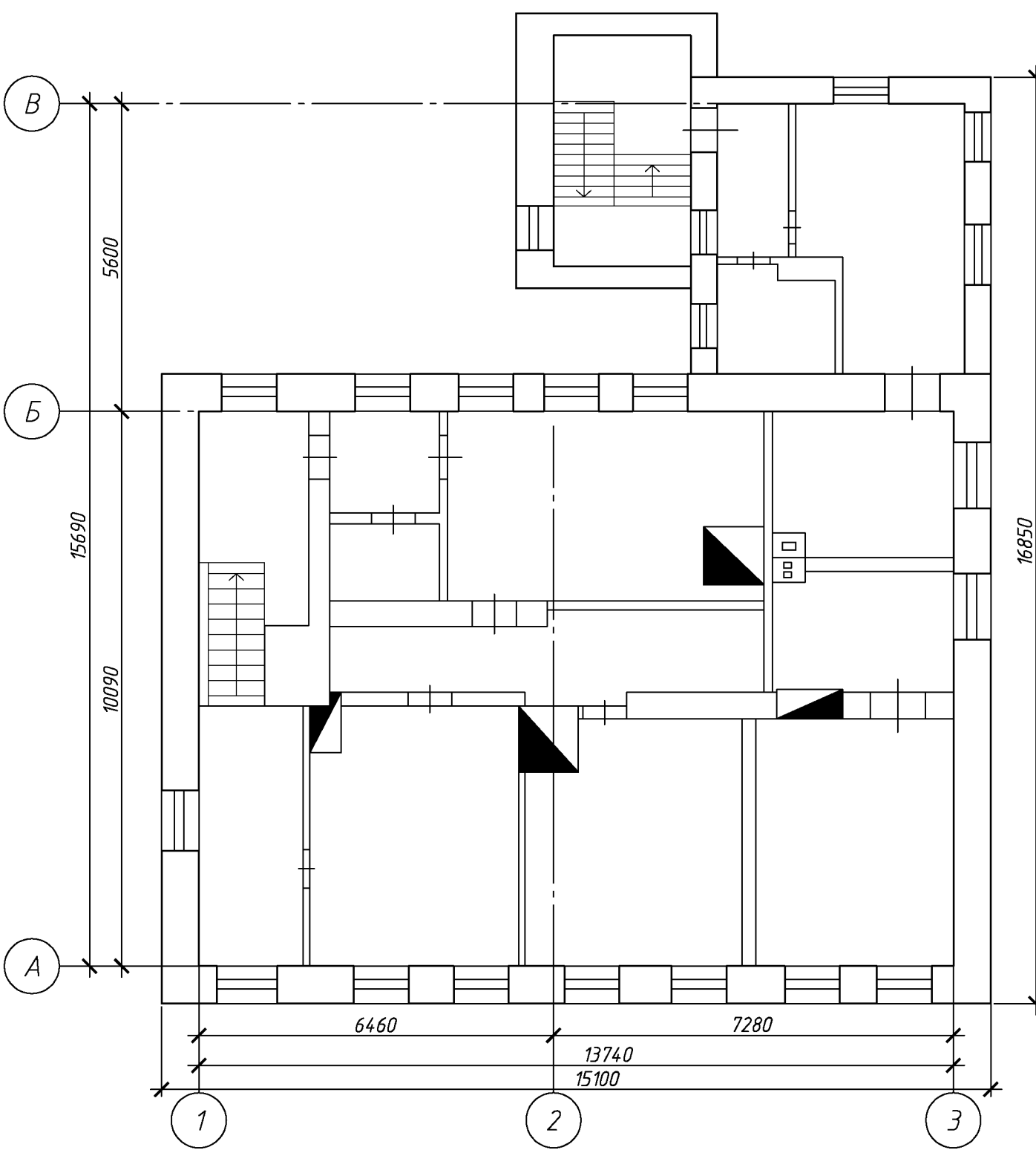
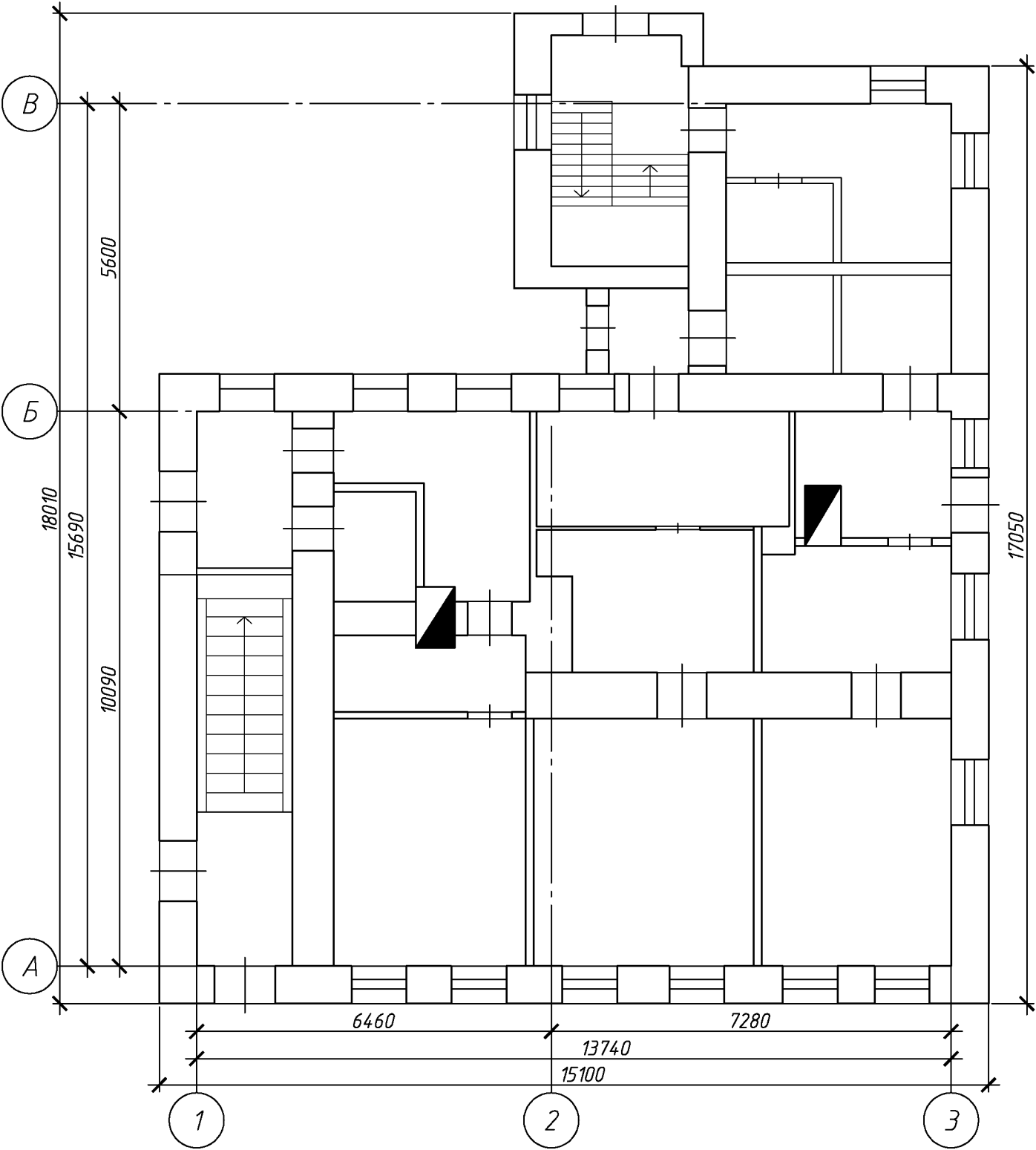
						129.03/2016-АС
						Капитальный ремонт крыши многоквартирного дома расположенного по адресу: Оренбургская область, г. Оренбург, пер. Гугучкинский, д. 5 Литер А
Изм.	Кол.уч.	Лист	№ док.	Подп.	Дата	
Разработал	Ушаков		05.16			Архитектурно-строительные решения
Проверил	Акимов		05.16			
Н. контр.	Пушков		05.16			Общие данные (начало)
						ООО «ОренбургПроектСтройЭкспертиза»

23. При производстве работ соблюдать требования:
СНиП 12-03-01 "Безопасность труда в строительстве";
СНиП 12-04-2002 "Безопасность труда в строительстве. Строительное производство";
СНиП 3.01.01-85* "Организация строительного производства";
СНиП 3.03.01-87 "Несущие и ограждающие конструкции";
Технологические карты на отдельные виды работ возведения скатной крыши, отделочные работы.

						129.03/2016-АС		
						Капитальный ремонт крыши многоквартирного дома расположенного по адресу: Оренбургская область г. Оренбург, пер. Гугучкинский, д. 5 Литер А		
Изм.	Кол. уч.	Лист	№ док.	Подп.	Дата			
							Стадия	Лист
Разработал	Ушаков		05.16			Архитектурно-строительные решения	Р	2
Проверил	Акимов		05.16					
Н. контр.	Пушков		05.16			Общие данные (окончание)	ООО «ОренбургПроектСтройЭкспертиза»	

План первого этажа

План второго этажа



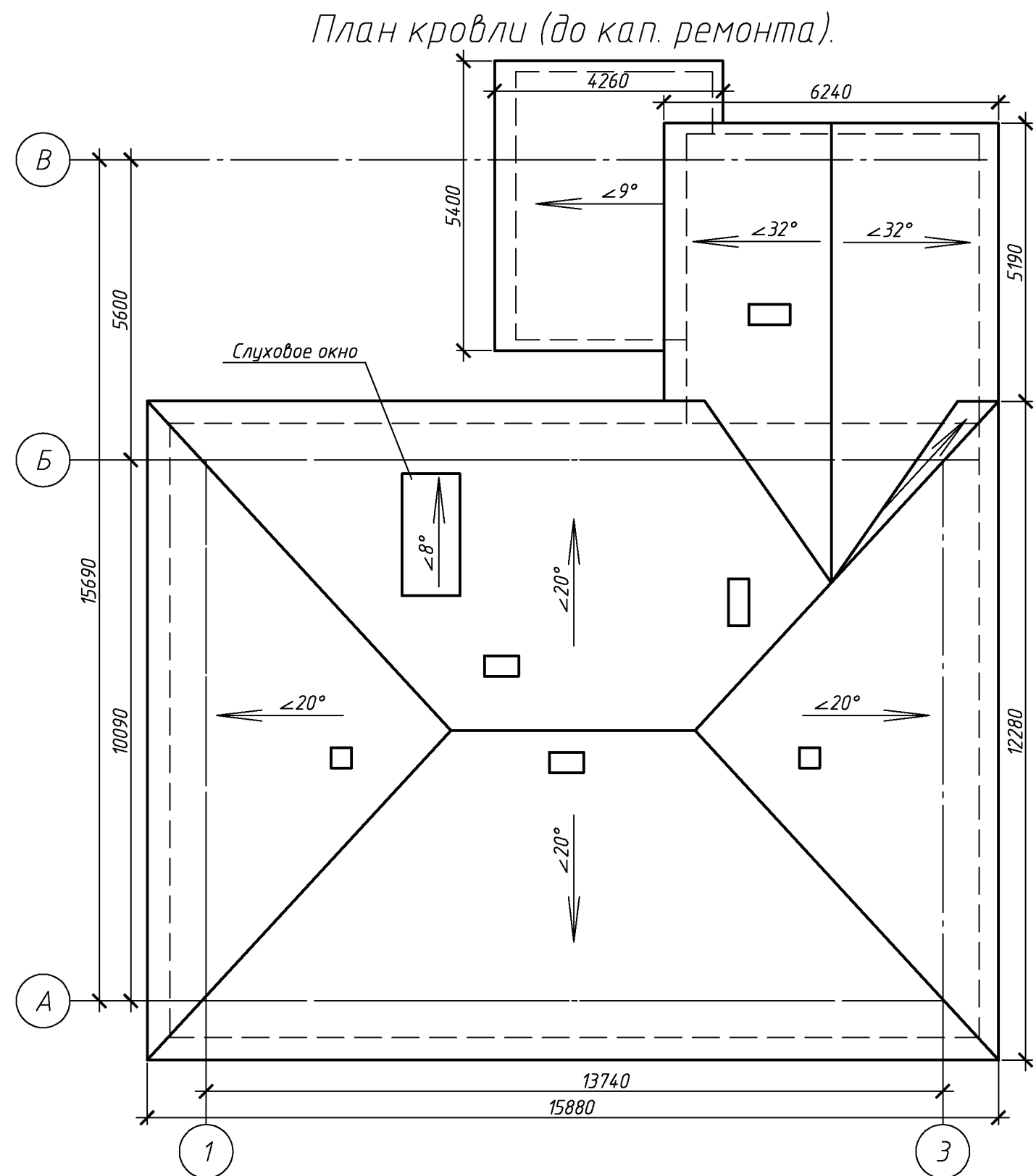
Согласовано

Взам. инв. №

Подп. и дата

Инв. № подл.

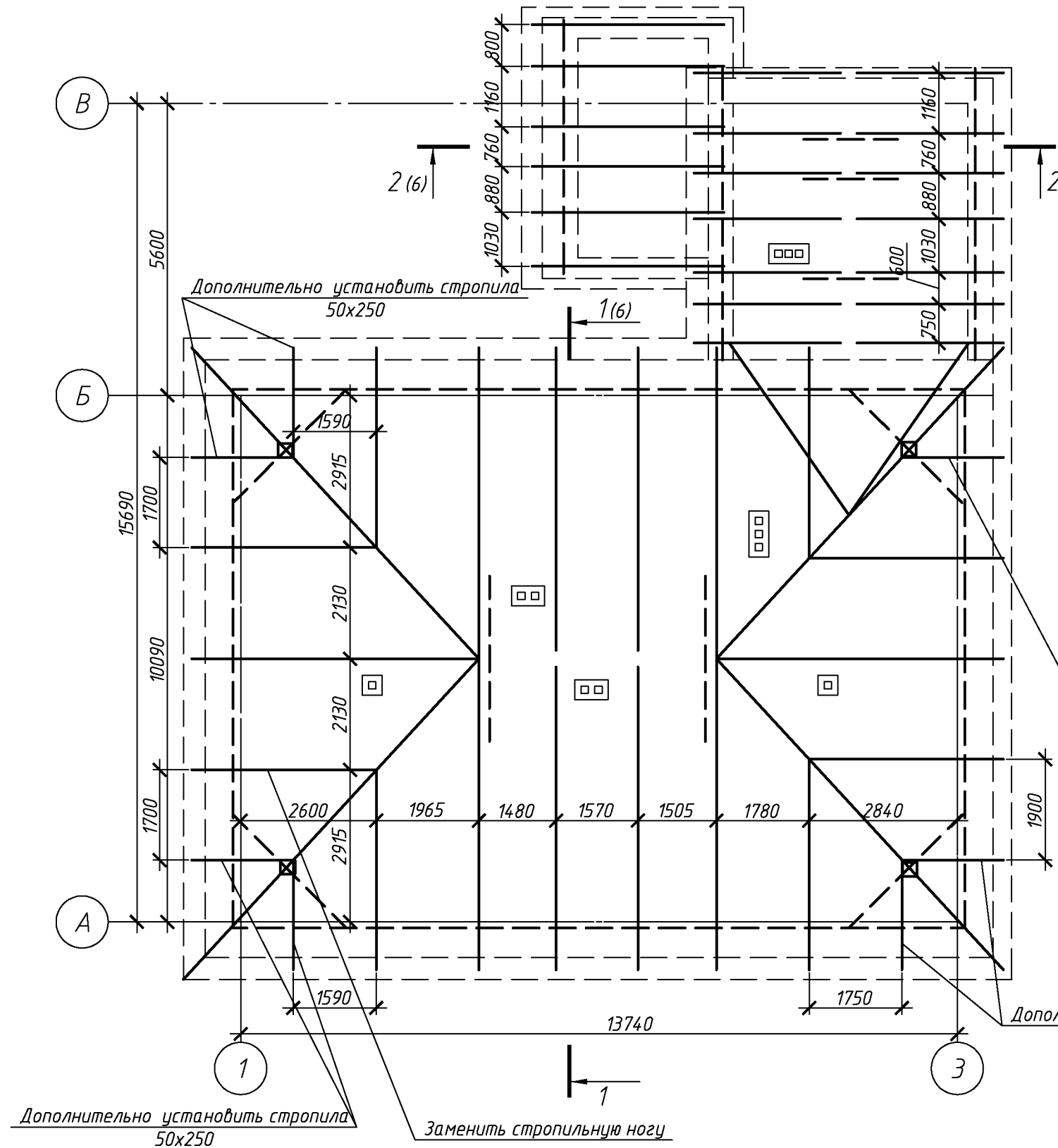
						129.03/2016-АС			
						Капитальный ремонт крыши многоквартирного дома расположенного по адресу: Оренбургская область, г. Оренбург, пер. Гугучкинский, д. 5 Литер А			
Изм.	Кол.уч.	Лист	№ док.	Подп.	Дата	Архитектурно-строительные решения	Стадия	Лист	Листов
Разработал	Ушаков			05.16			Р	3	
Проверил	Акимов			05.16					
Н. контр.	Пушков			05.16		План первого этажа План второго этажа	ООО «ОренбургПроектСтройЭкспертиза»		
						Копировал		А3	

[illegible]

						129.03/2016-АС			
						Капитальный ремонт крыши многоквартирного дома расположенного по адресу: Оренбургская область, г. Оренбург, пер. Гугучкинский, д. 5 Литер А			
Изм.	Кол. уч.	Лист	№ док.	Подп.	Дата		Стадия	Лист	Листов
Разработал	Ушаков			05.16	Архитектурно-строительные решения		Р	4	
Проверил	Акимов			05.16					
Н. контр.	Пушков			05.16	План чердака План кровли	ООО «ОренбургПроектСтройЭкспертиза»			

Схема расположения стропил (до кап. ремонта).

Спецификация элементов подлежащих демонтажу.



Поз.	Обозначение	Наименование	Кол.	Масса, ед., кг	Примечание
		Асбесто-волоконистые листы, м. кв.	267,4		м ²
		Обрешетка, брус 90х60(н) шаг 260-400мм.	644		п.м.
		Обрешетка, доска 200х25(н) шаг 300-400мм.	174		п.м.
		Стропильная нога. Брус 120х250 L=4 100	1		шт.
		Слуховое окно	1		шт.
		Голубиный помёт, мусор 50-100 мм	12,1		м ³
		Шлаковая засыпка 120-150мм	23,9		м ³
		Дверной блок деревянный 2100х1100*	1		шт.
		Дверной блок деревянный 2100х1500*	1		шт.
		Оконный блок деревянный 1600*х1100*	1		шт.
		Козырек над входом	1		шт.

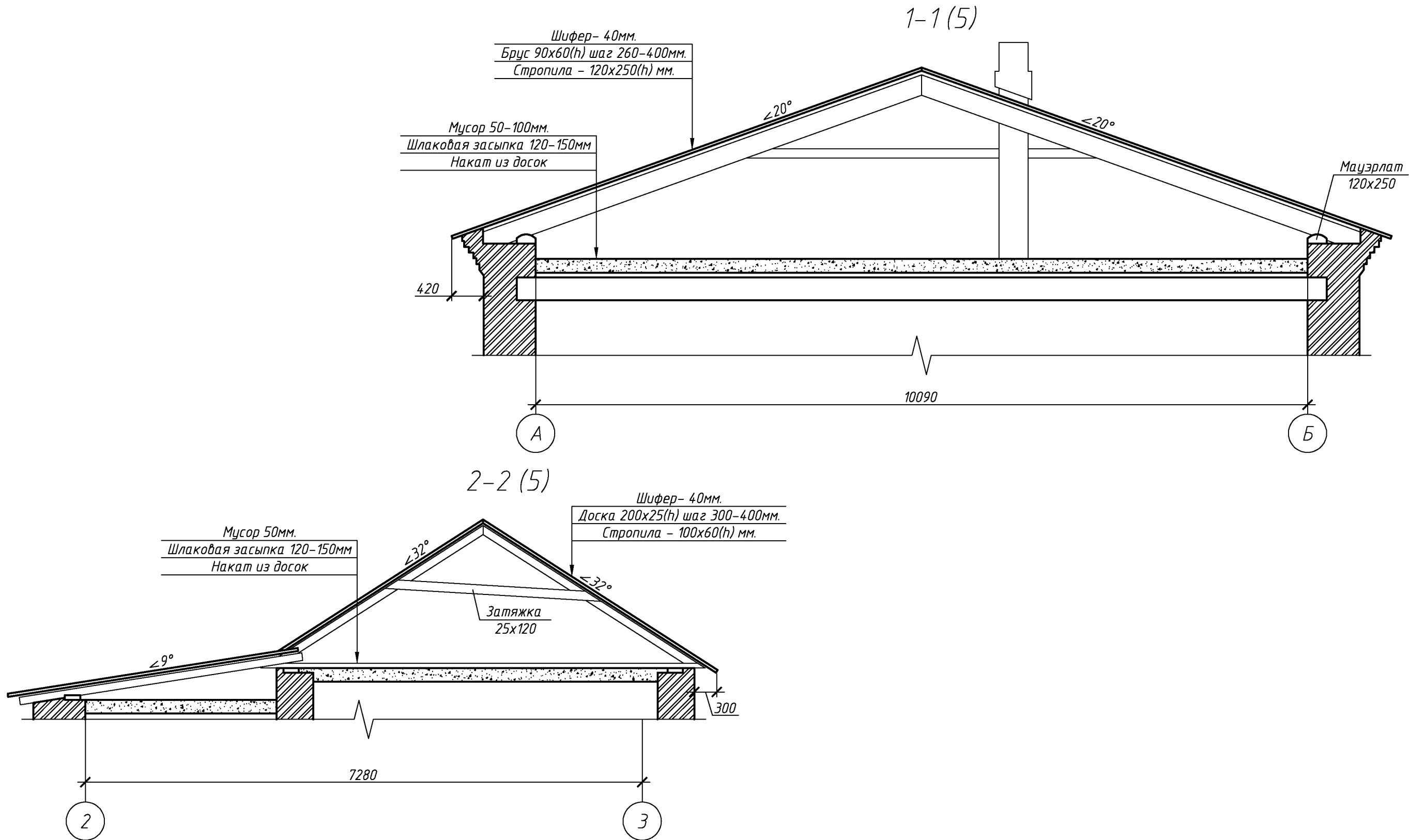
Дополнительно установить стропила 50х250

Дополнительно установить стропила 50х250

129.03/2016-АС					
Капитальный ремонт крыши многоквартирного дома расположенного по адресу: Оренбургская область, г. Оренбург, пер. Гугучкинский, д. 5 литер А					
Изм.	Кол.уч.	Лист	№ док.	Подп.	Дата
Разработал	Ушаков		05.16		
Проверил	Акимов		05.16		
Н. контр.	Пушков		05.16		
Архитектурно-строительные решения				Стадия	Лист
				Р	5
Схема расположения стропил (до кап. ремонта)				ООО «ОренбургПроектстройЭкспертиза»	

Согласовано

Инд. № подл. Подп. и дата Взам. инв. №

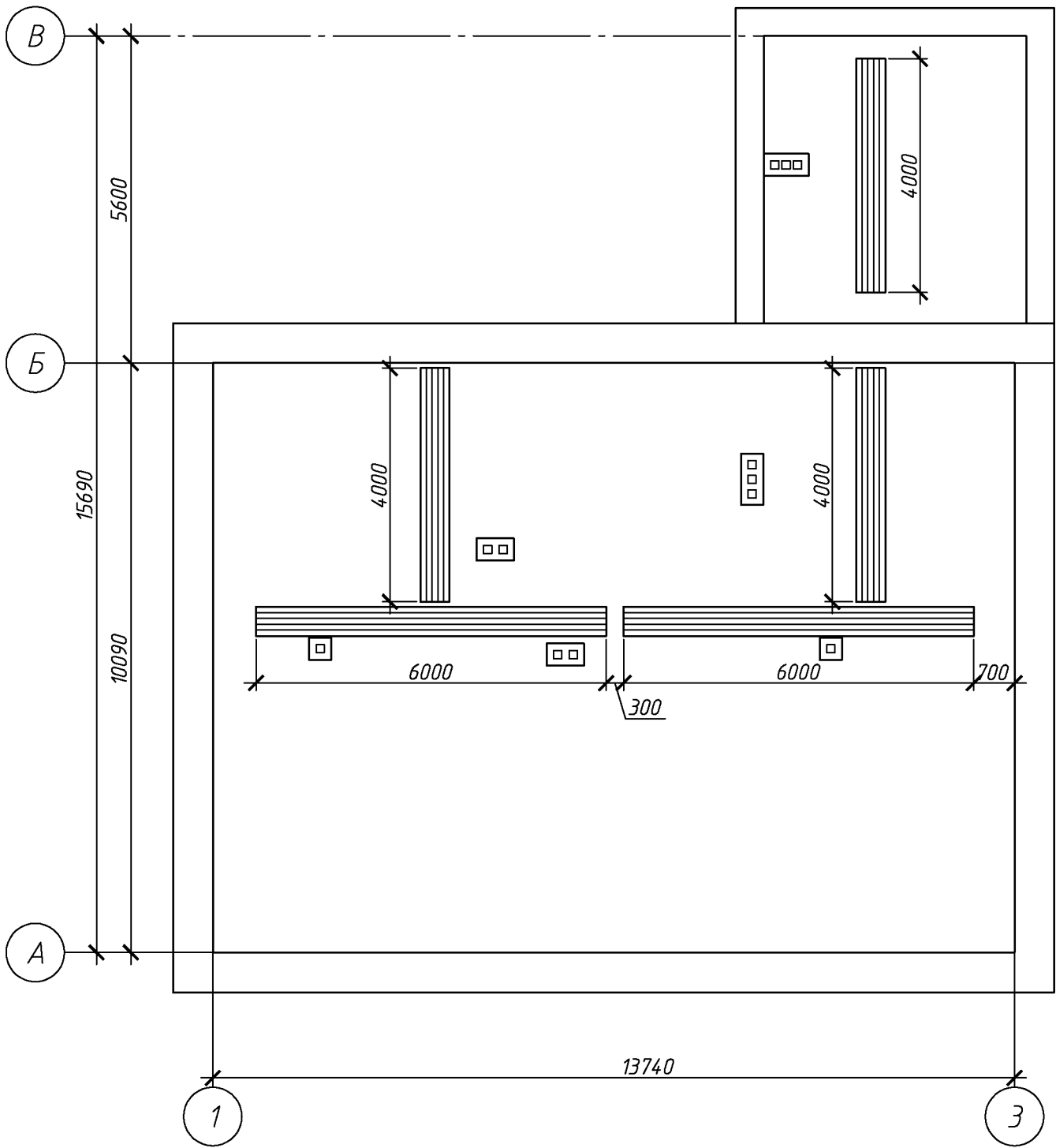


						129.03/2016-АС			
						Капитальный ремонт крыши многоквартирного дома расположенного по адресу: Оренбургская область, г. Оренбург, пер. Гугучкинский, д. 5 Литер А			
Изм.	Кол.уч.	Лист	№ док.	Подп.	Дата	Архитектурно-строительные решения	Стадия	Лист	Листов
Разработал	Ушаков			05.16			Р	6	
Проверил	Акимов			05.16					
Н. контр.	Пушков			05.16		Разрез 1-1, 2-2.	ООО «ОренбургПроектСтройЭкспертиза»		

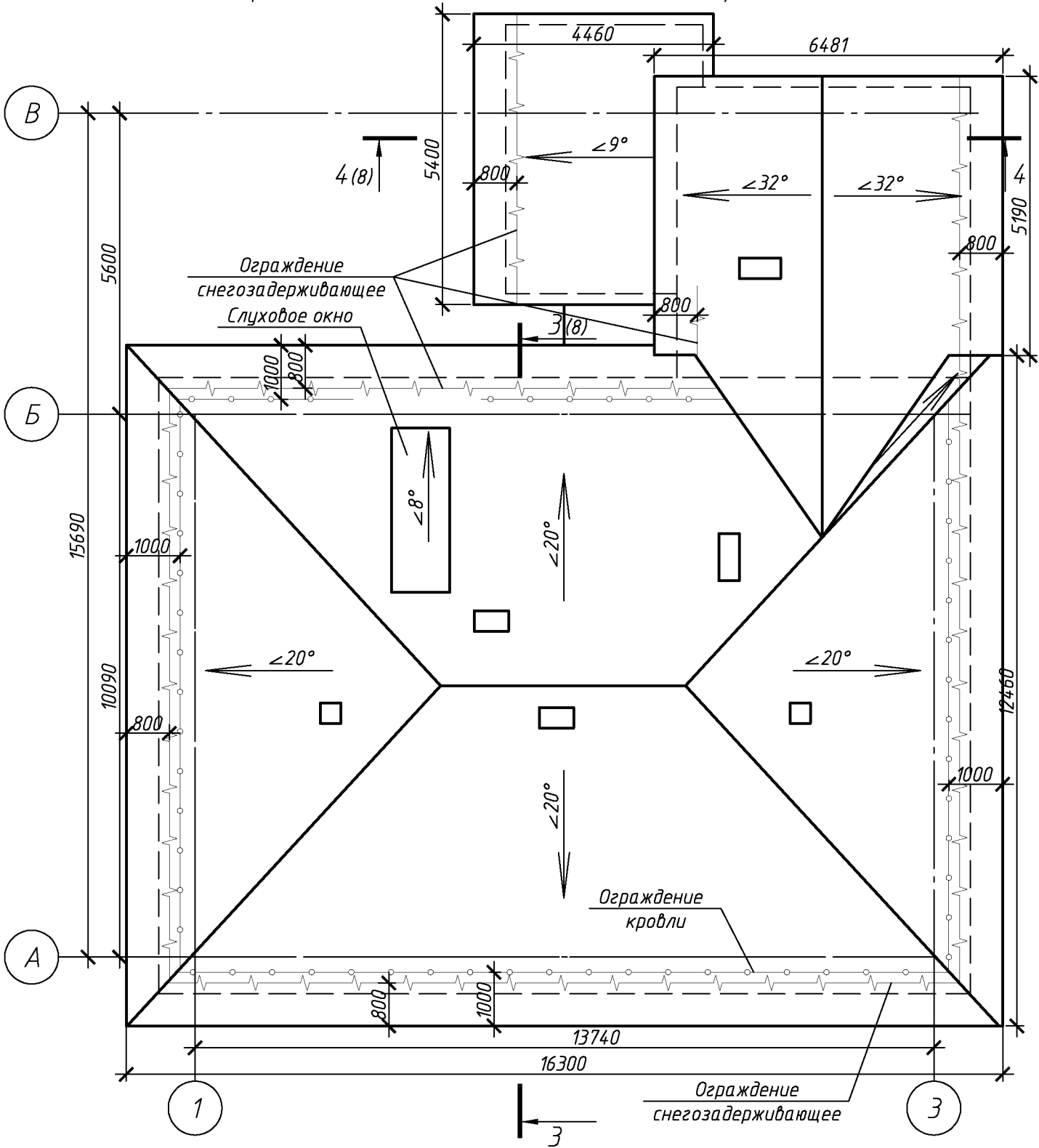
Копировал

А3

План чердака. Схема расположения ходовых мостиков.



План кровли (после капитального ремонта).



Согласовано

Взам. инв. №

Подп. и дата

Инв. № подл.

129.03/2016-АС

Капитальный ремонт крыши многоквартирного дома расположенного по адресу: Оренбургская область, г. Оренбург, пер. Гугучкинский, д. 5 литер А

Изм.	Кол.уч.	Лист	№ док.	Подп.	Дата
Разработал	Ушаков				05.16
Проверил	Акимов				05.16
Н. контр.	Пушков				05.16

Архитектурно-строительные решения	Стадия	Лист	Листов
	Р	7	

План чердака. Схема расположения ходовых мостиков.
План кровли (после капитального ремонта).

ООО «ОренбургПроектСтройЭкспертиза»

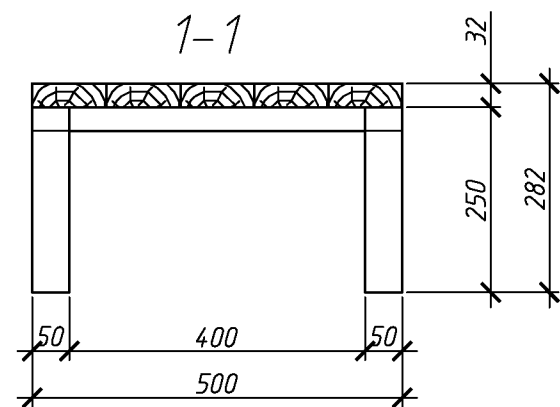
Копировал

А3



Спецификация элементов ходовых мостиков

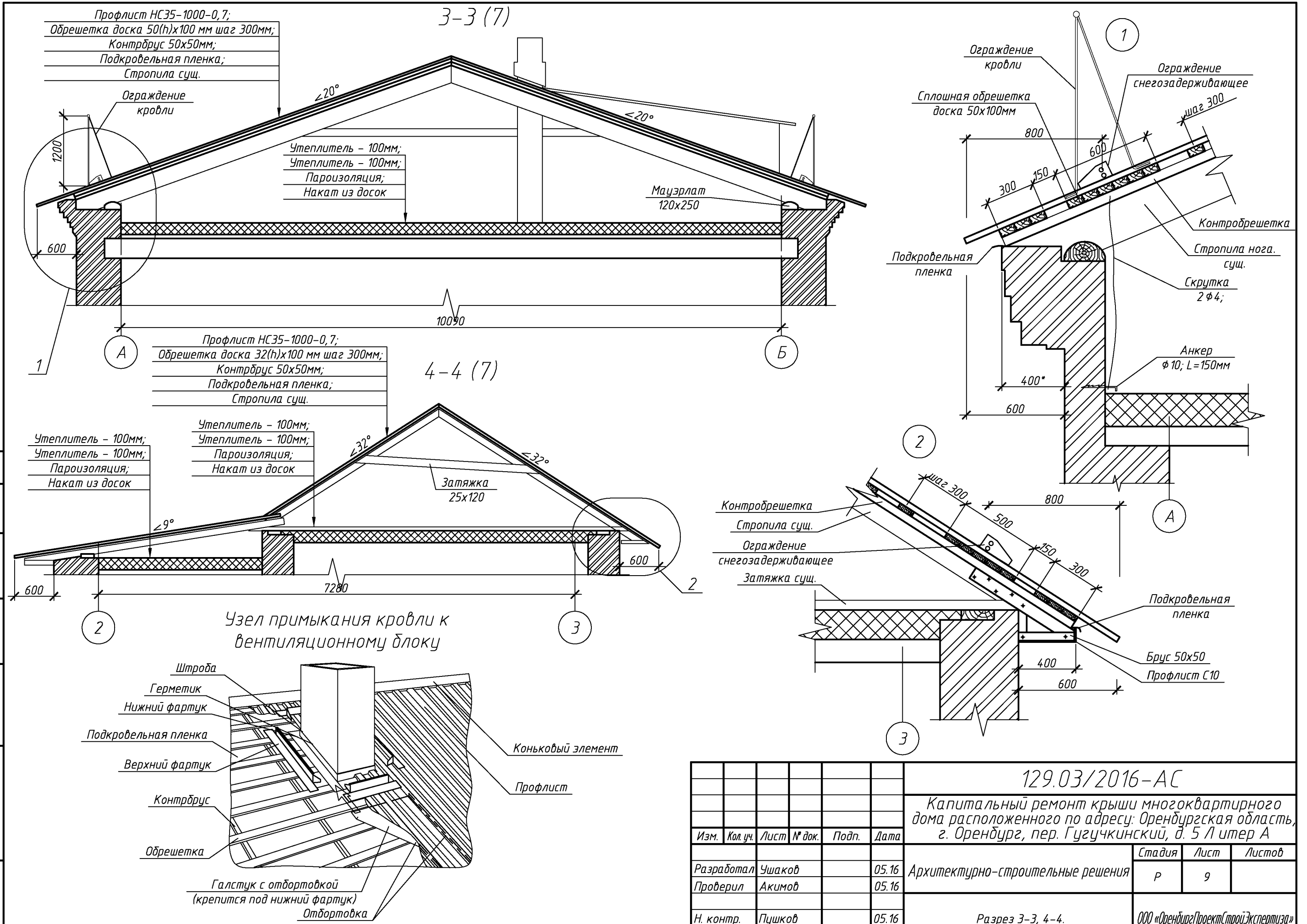
Поз.	Обозначение	Наименование	Кол.	Масса, ед., кг	Примечание
		Ходовой мостик L=6000			
	ГОСТ 244540-80	Доска 32х100 L=6000	5		
	ГОСТ 244540-80	Брус 50х50 L=250	10		
	ГОСТ 244540-80	доска 32х100 L=500	5		
		Ходовой мостик L=4000			
	ГОСТ 244540-80	Доска 32х100 L=4000	5		
	ГОСТ 244540-80	Брус 50х50 L=250	8		
	ГОСТ 244540-80	доска 32х100 L=500	4		



						129.03/2016-АС			
						Капитальный ремонт крыши многоквартирного дома расположенного по адресу: Оренбургская область, г. Оренбург, пер. Гугучкинский, д. 5 Литер А			
Изм.	Кол.уч.	Лист	№ док.	Подп.	Дата	Архитектурно-строительные решения	Стадия	Лист	Листов
Разработал	Ушаков			05.16			Р	8	
Проверил	Акимов			05.16					
Н. контр.	Пушков			05.16		Ходовой мостик	ООО «ОренбургПроектСтройЭкспертиза»		

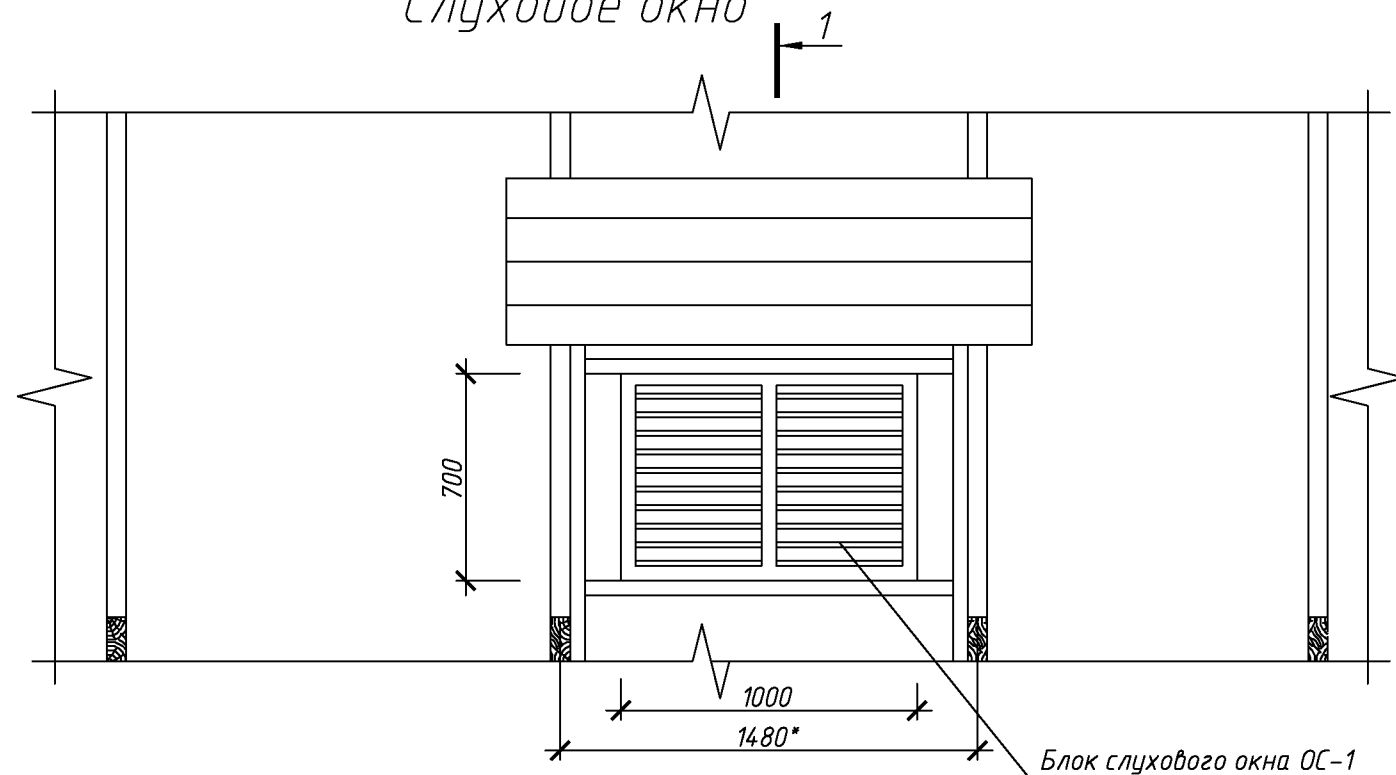
Согласовано

Взам. инв. №	
Подп. и дата	
Инв. № подл.	



						129.03/2016-АС			
						Капитальный ремонт крыши многоквартирного дома расположенного по адресу: Оренбургская область, г. Оренбург, пер. Гугучкинский, д. 5 / литер А			
Изм.	Кол.уч.	Лист	№ док.	Подп.	Дата		Стадия	Лист	Листов
Разработал	Ушаков				05.16	Архитектурно-строительные решения	Р	9	
Проверил	Акимов				05.16				
Н. контр.	Пушков				05.16	Разрез 3-3, 4-4.	ООО «ОренбургПроектстройЭкспертиза»		

Слуховое окно



Спецификация элементов блока слухового окна

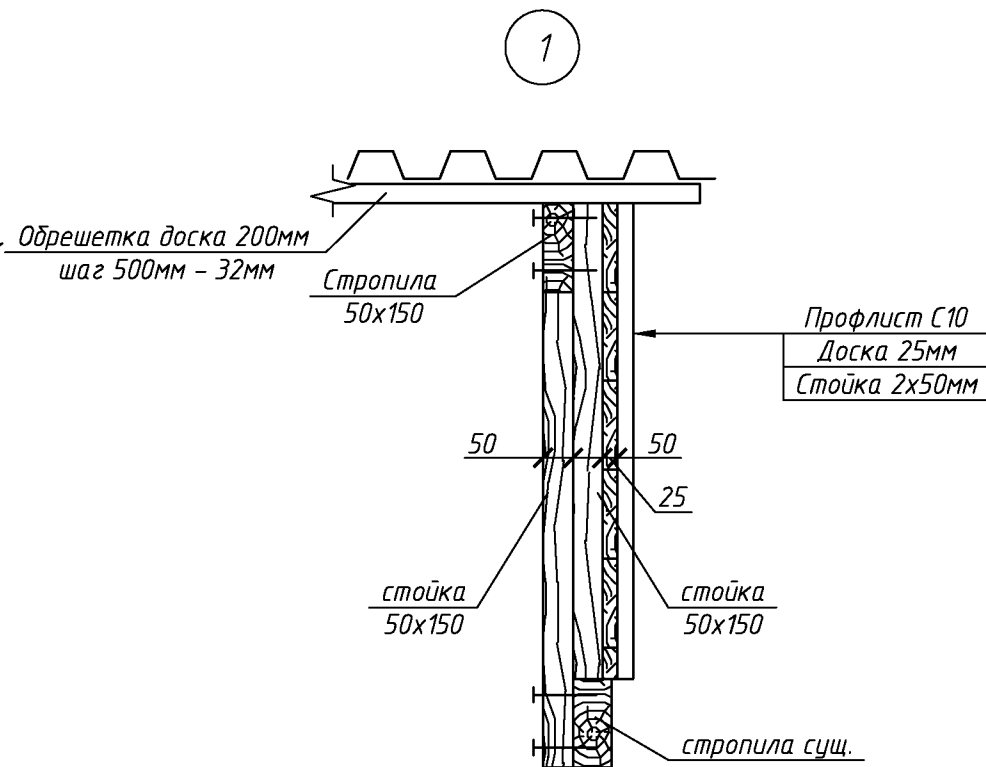
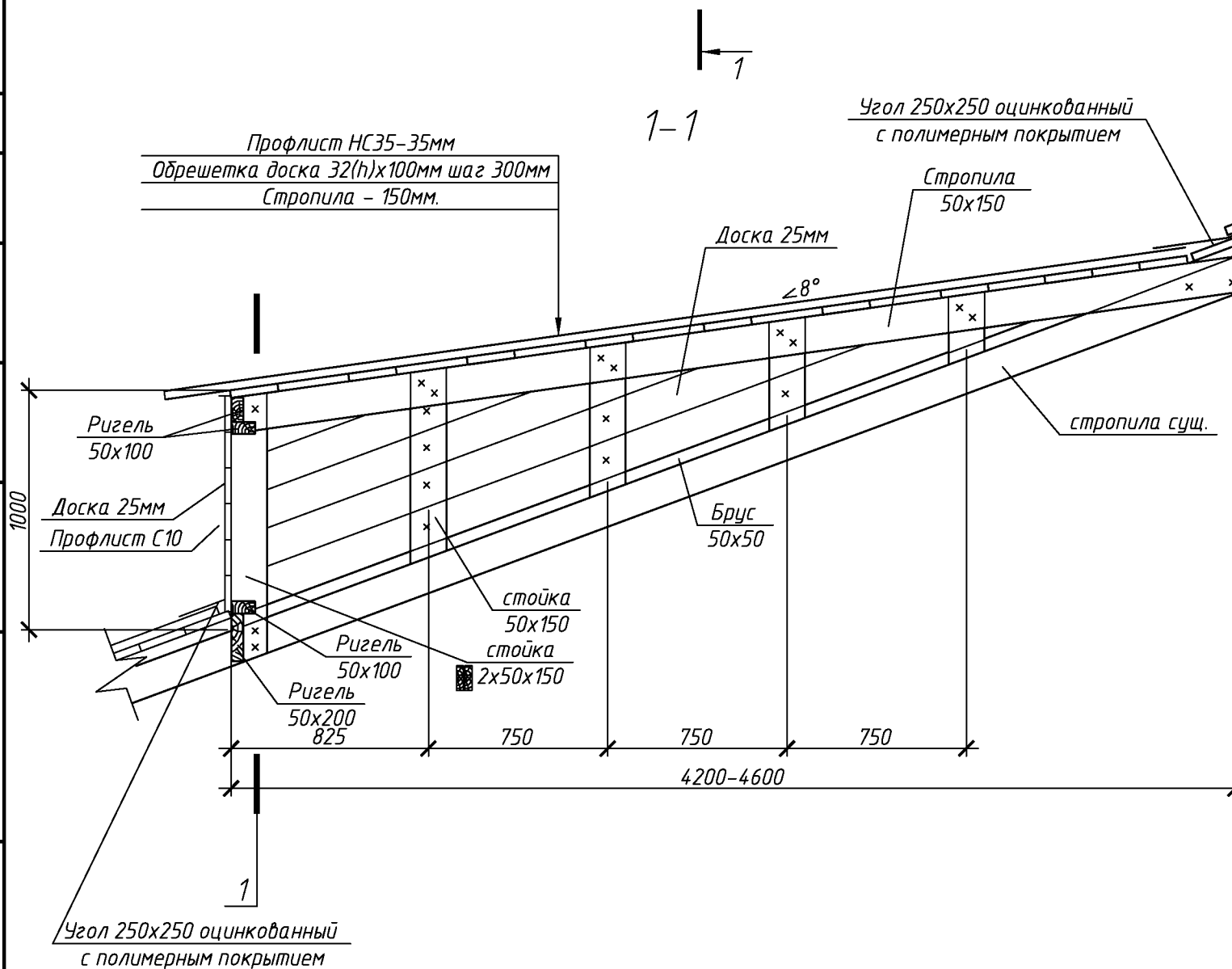
Поз.	Обозначение	Наименование	Кол.	Масса, ед., кг	Примечание
		Слуховое окно	3		
	ГОСТ 244540-80*	Доска 50х150	19		м. пог.
	ГОСТ 244540-80*	Доска 50х200	1,35*		м. пог.
	ГОСТ 244540-80*	Доска 50х100	4,05*		м. пог.
	ГОСТ 244540-80*	Брус 50х50	5,8		м. пог.
	ГОСТ 244540-80*	Доска 100х32	27*		м. пог.
	ГОСТ 244540-80*	Доска 150х25	35		м. пог.
	ГОСТ 24045-2010	Профлист С10-1000-0,6 с полимерным покрытием	4,8		м ²
	Доборный элемент	Угол 250х250 оцинкованный с полимерным покрытием	14		м. пог.
	102.03/2016-АС лист 14	Блок слухового окна ОС-1	1		

Согласовано

Взам. инв. №

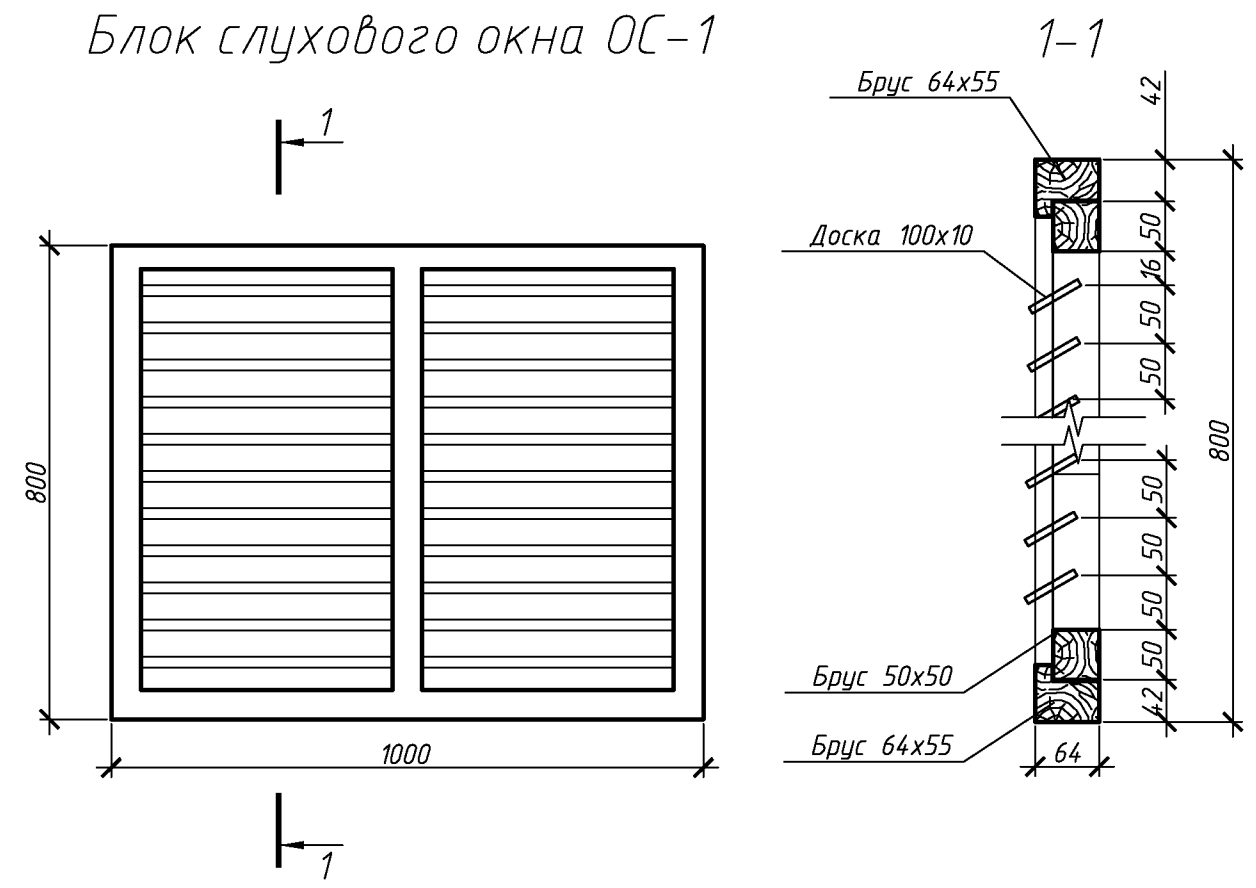
Подп. и дата

Инв. № подл.



						129.03/2016-АС			
						Капитальный ремонт крыши многоквартирного дома расположенного по адресу: Оренбургская область, г. Оренбург, пер. Гугучкинский, д. 5 Литер А			
Изм.	Кол.уч.	Лист	№ док.	Подп.	Дата		Стадия	Лист	Листов
Разработал	Ушаков				05.16	Архитектурно-строительные решения	Р	10	
Проверил	Акимов				05.16				
Н. контр.	Пушков				05.16	Слуховое окно	ООО «ОренбургПроектСтройЭкспертиза»		

Блок слухового окна ОС-1



1. Элементы окон антисептировать согласно СНиП 2.03.11-85 с последующей окраской масляной краской за два раза.
2. Для изготовления окон применять древесину хвойных пород.

Спецификация элементов блока слухового окна

Поз.	Обозначение	Наименование	Кол.	Масса, ед., кг	Примечание
		ОС1			
	ГОСТ 244540-80*	Брус 64x55	4		м. поз.
	ГОСТ 244540-80*	Брус 50x50	5		м. поз.
	ГОСТ 244540-80*	Доска 100x10	12,5		м. поз.

1. Величина нахлестки профлиста вдоль ската должна быть не менее 200 мм, а поперек ската на одну гофру.
2. Для крепления профлиста к обрешетке применять окрашенные самонарезающие винты 4,8x70 с уплотнительной шайбой из неопреновой резины толщиной 1 мм.
3. Кровельный профнастил крепить к обрешетке по верхней гофре.
4. В местах наибольших ветровых нагрузок (верхняя и нижняя доска обрешетки) листы крепить в каждую волну, в остальных случаях через одну волну.
5. Шаг крепления в продольном направлении 600 мм (через одну доску обрешетки).
6. Выпуск профлиста принять 150 мм.
7. Объем профлиста указан с учетом покрытия слуховых окон. Кол-во профлиста в спецификации указано без учета раскроя и нахлеста листов.
8. Доборные элементы выполнить из оцинкованной листовой стали с полимерным покрытием. В спецификации элементов кровли, в графе примечание указана площадь разверток доборных элементов.

Спецификация элементов крыши

Поз.	Обозначение	Наименование	Кол.	Масса, ед., кг	Примечание
		Ограждение снегозадерживающее	60		п.м.
		Ограждение кровли, h=1200мм	46		п.м.
	Заводского изготовления	Панки нижнего фартука, оцинкованные, п.м.	22		Собщ.=9,8м ²
		Панки верхнего фартука с полимерным покрытием, п.м.	22		Собщ.=9,3м ²
		Желоб отвода воды от нижнего фартука, оцинкованный, п.м.	26		Собщ.=6,24м ²
		Коньковый элемент с полимерным покрытием 200x200мм, п.м.	64		Собщ.=25,6м ²
	ГОСТ 244540-80*	Обрешетка. Доска 50x100 мм	790		п.м.
		Обрешетка. Доска 32x100 мм	278		п.м.
	ГОСТ 244540-80*	Контрбрус. Брус 50x50 мм	240		п.м.
		Стропильная нога (замена). Брус 120x250 L=4100	1		
		Стропильная нога (доп). Доска 250x50	16		п.м.
		Кобылка. Доска 50x75мм L=750	15		
		Подшивка карниза. Брус 50x50 мм	9		п.м.
	Скрутка	Вр-1 ф4 ГОСТ 6727-80 L=2500	25		
	Анкер	Круг ф10 ГОСТ 2590-2006 L=150мм	25		
		Подкровельная плёка	285		м ²
	24045-2010	Профлист с полимерным покрытием НС35-1000-0,7	285		м ²
		Профлист с полимерным покрытием С10-1000-0,6	11		м ²
		Ходовые мостики L=6000 мм	2		
		Ходовые мостики L=4000 мм	3		
	129.03/2016-АС лист 10	Слуховое окно	1		
		Вакуумный клапан для канализации ф110	2		

Спецификация утепления покрытия

Поз.	Обозначение	Наименование	Кол.	Масса, ед., кг	Примечание
	ГОСТ 25880-83	Минераловатным утеплителем П-30 толщиной 100мм		178	м ²
		Минераловатным утеплителем П-35 толщиной 100мм		178	м ²
		Пароизоляционная пленка		178	м ²

129.03/2016-АС

Капитальный ремонт крыши многоквартирного дома расположенного по адресу: Оренбургская область, г. Оренбург, пер. Гугучкинский, д. 5 литер А

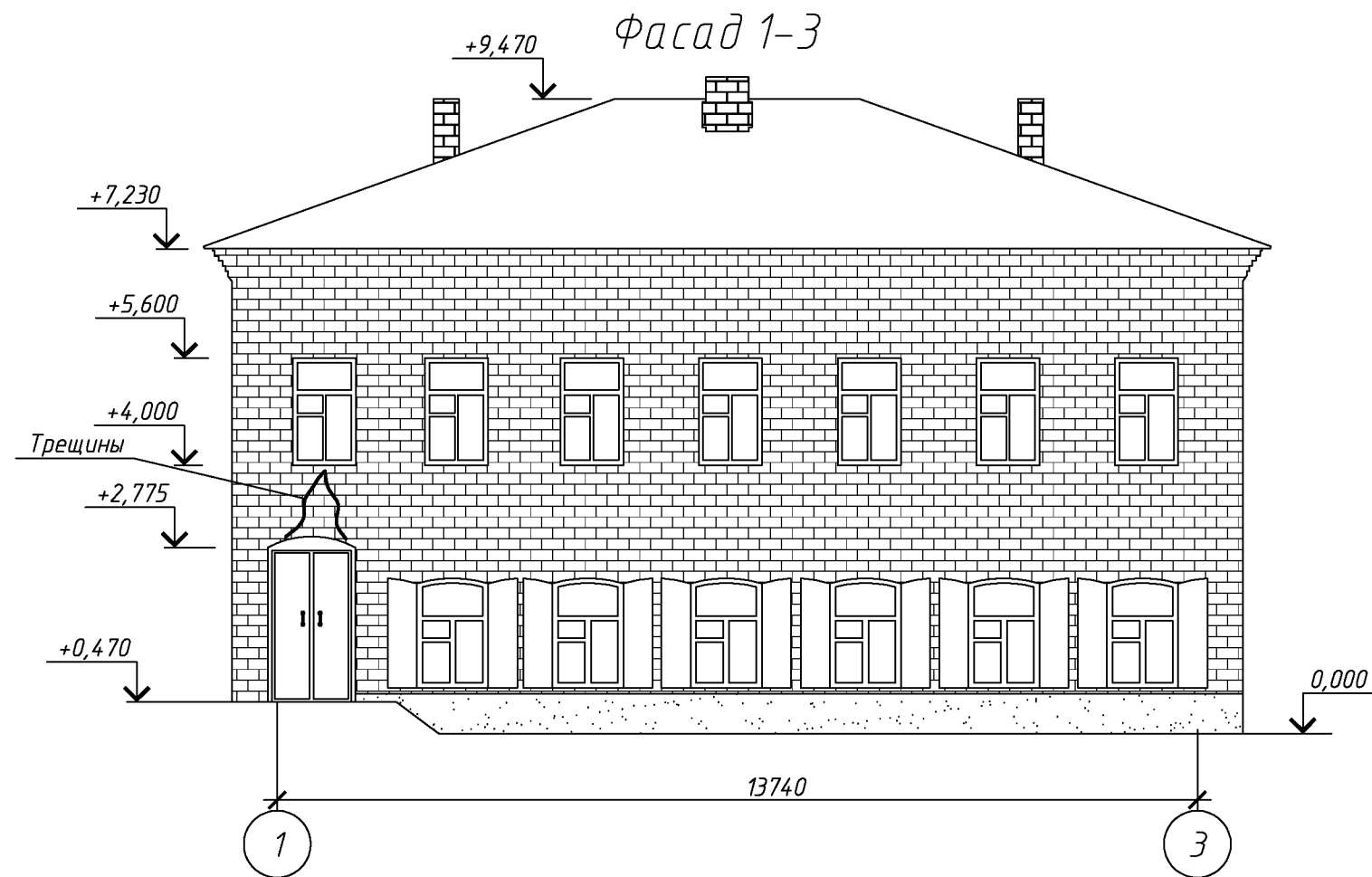
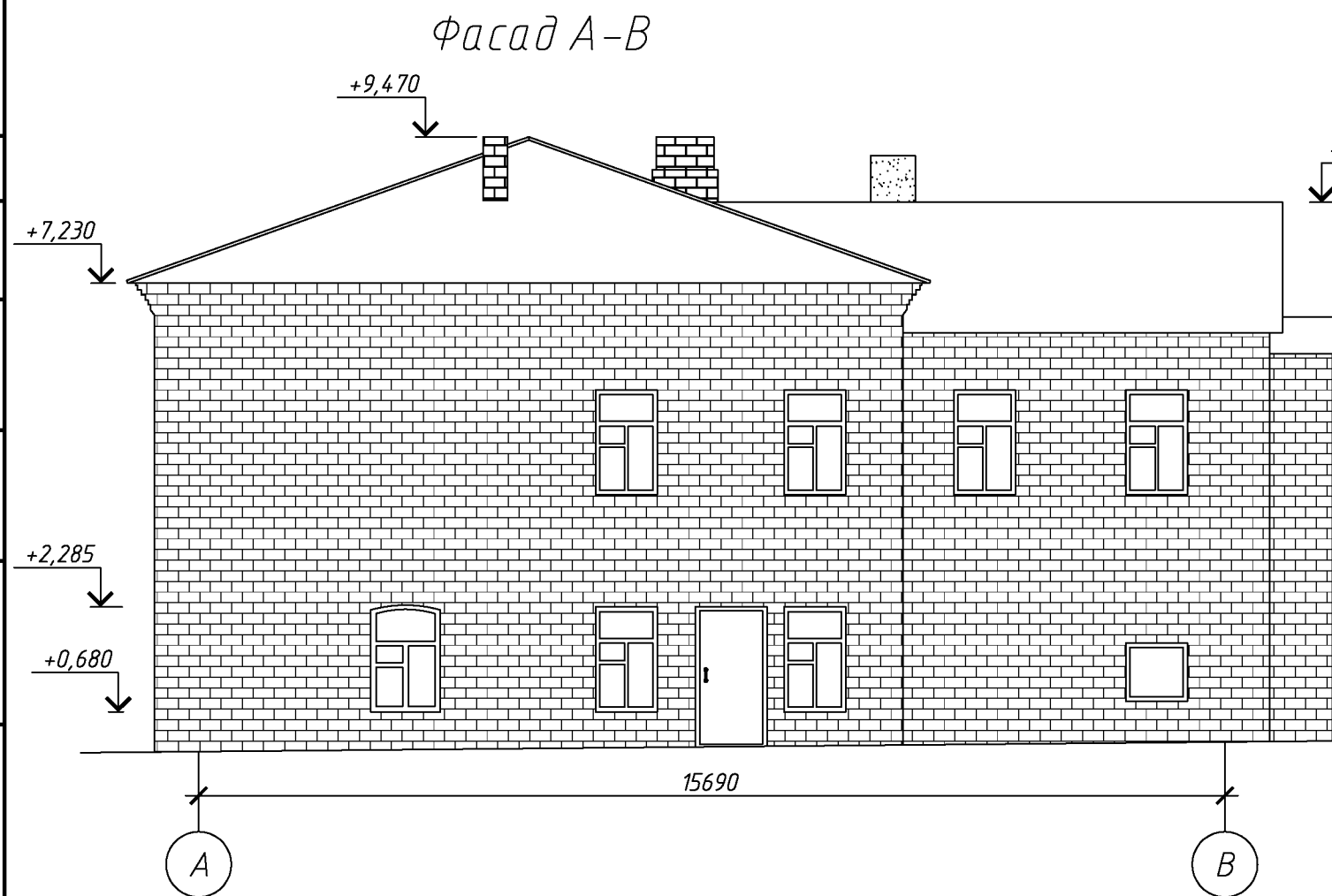
Изм.	Кол.уч.	Лист	№ док.	Подп.	Дата	Архитектурно-строительные решения	Стадия	Лист	Листов
Разработал	Ушаков			05.16			Р	11	
Проверил	Акимов			05.16					
Н. контр.	Пушков			05.16		Блок слухового окна Спецификация элементов крыши	ООО «ОренбургПроектстройЭкспертиза»		

Согласовано

Взам. инв. №

Подп. и дата

Инв. № подл.



За относительную отметку 0,000 принята отметка пола первого этажа
Высота от уровня поверхности проезжей части до карниза кровли составляет 7300 мм.

						129.03/2016-АС			
						Капитальный ремонт крыши многоквартирного дома расположенного по адресу: Оренбургская область, г. Оренбург, пер. Гугучкинский, д. 5 Литер А			
Изм.	Кол.уч.	Лист	№ док.	Подп.	Дата	Архитектурно-строительные решения	Стадия	Лист	Листов
Разработал	Ушаков				05.16		Р	12	
Проверил	Акимов				05.16				
Н. контр.	Пушков				05.16	Фасад 1-3, А-В.	ООО «ОренбургПроектСтройЭкспертиза»		

Копировал

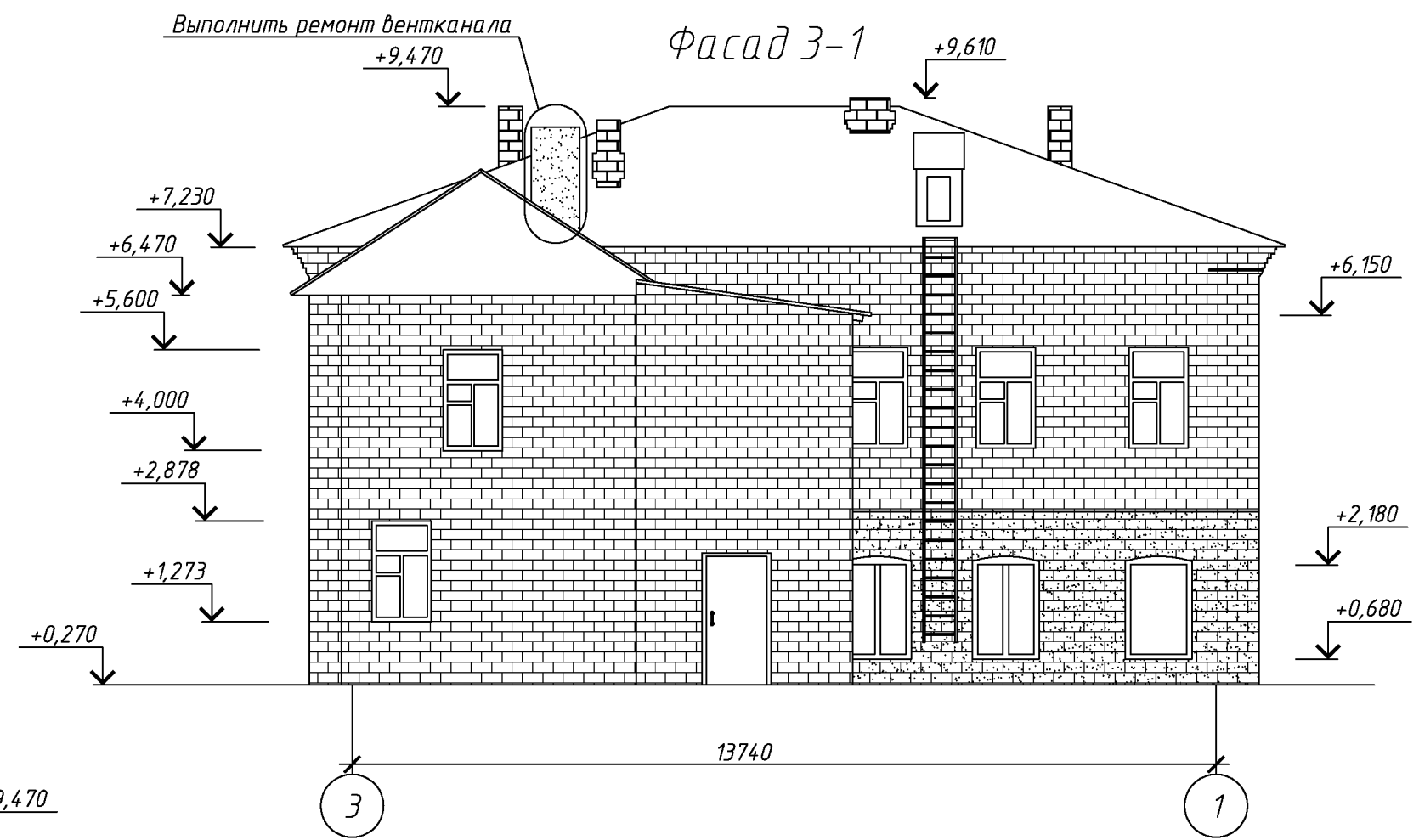
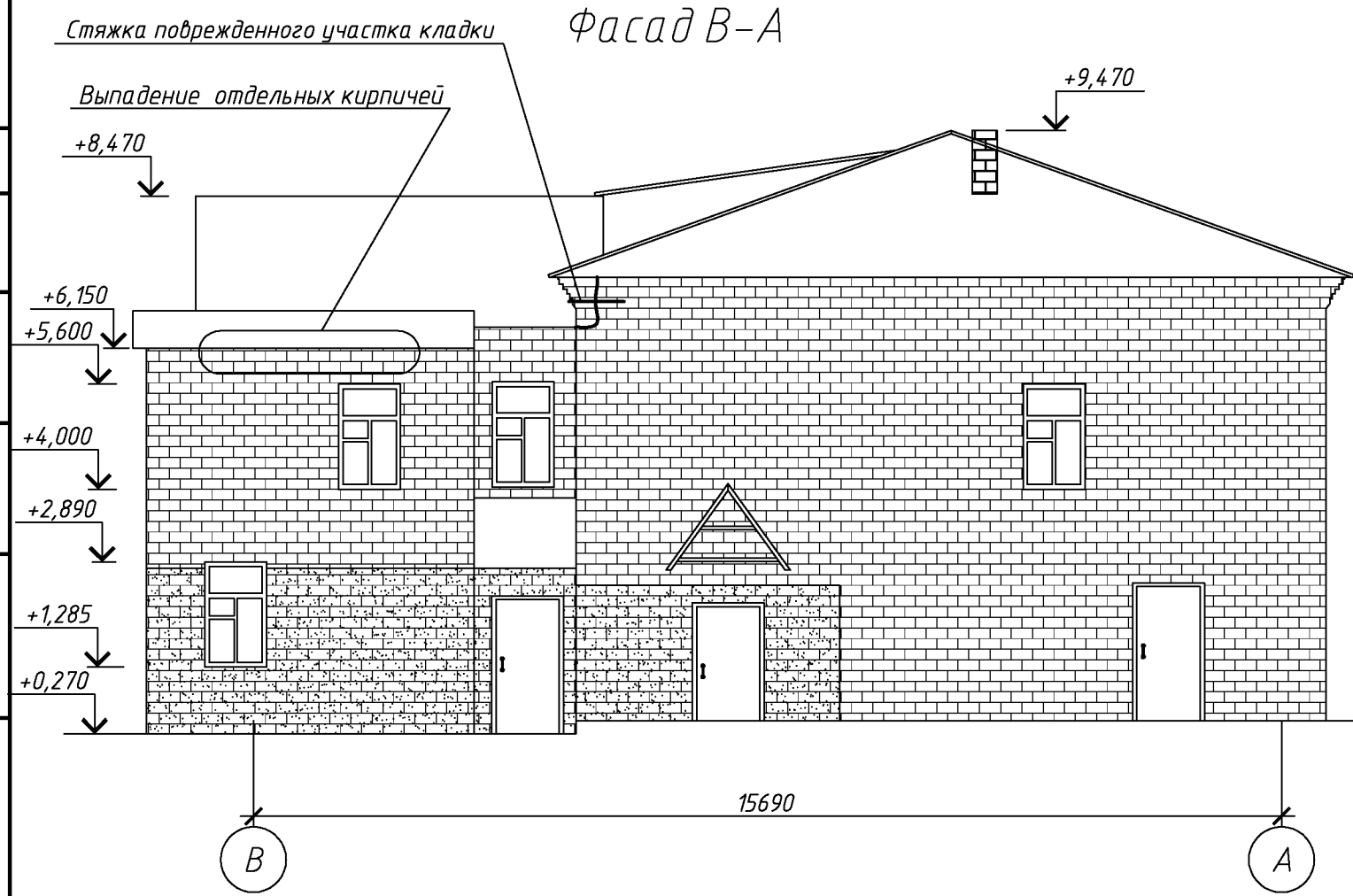
А3

Согласовано

Взам. инв. №

Подп. и дата

Инв. № подл.



						129.03/2016-АС			
						Капитальный ремонт крыши многоквартирного дома расположенного по адресу: Оренбургская область г. Оренбург, пер. Гугучкинский, д. 5 Литер А			
Изм.	Кол.уч.	Лист	№ док.	Подп.	Дата		Стадия	Лист	Листов
Разработал	Ушаков				05.16	Архитектурно-строительные решения	Р	13	
Проверил	Акимов				05.16				
Н. контр.	Пушков				05.16	Фасад 3-1, В-А.	ООО «ОренбургПроектстройЭкспертиза»		

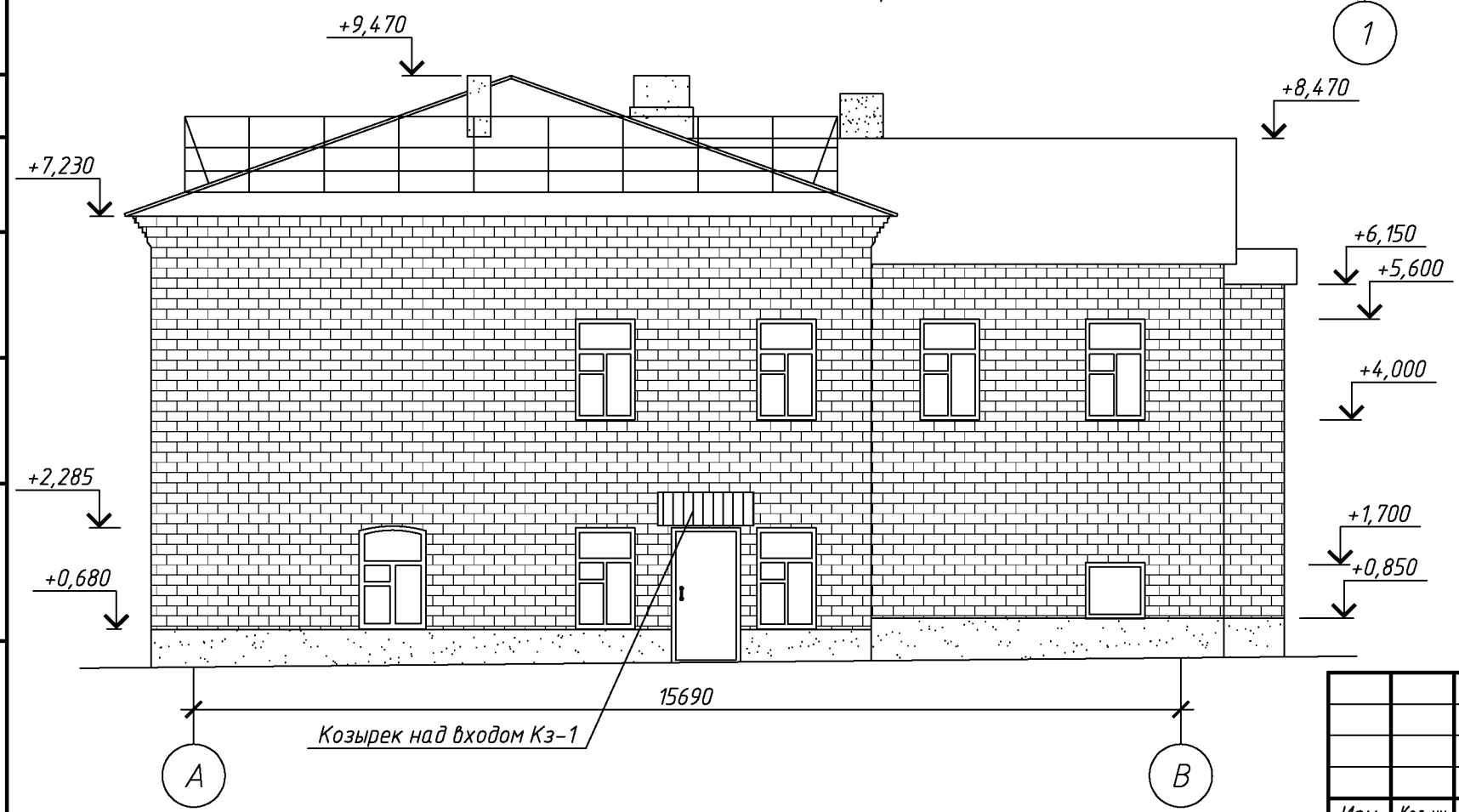
Согласовано

Взам. инв. №
Подп. и дата
Инв. № подл.

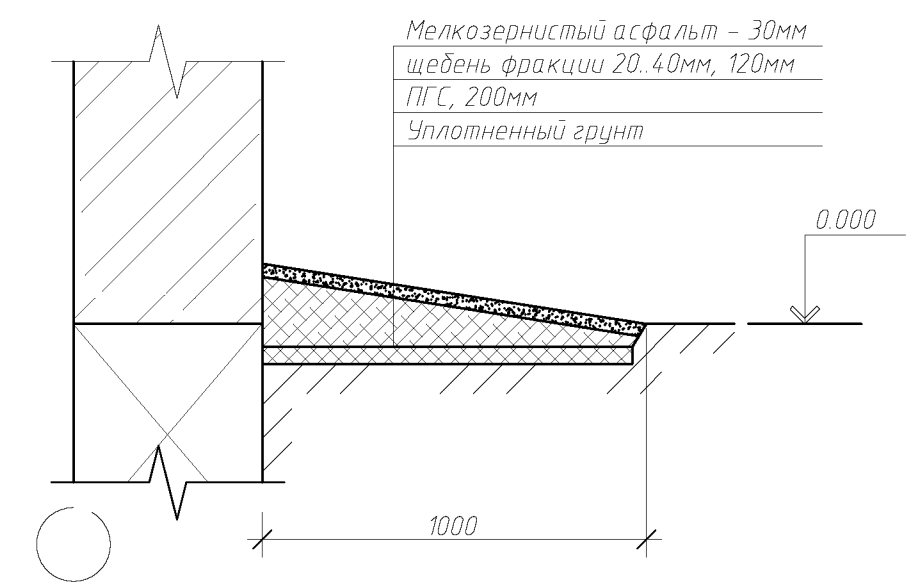
Фасад 1-3 (после капитального ремонта).



Фасад А-В (после капитального ремонта).



Узел устройства отмостки



За относительную отметку 0,000 принята отметка пола первого этажа
Высота от уровня поверхности проезжей части до карниза кровли составляет 7300 мм.

						129.03/2016-АС			
						Капитальный ремонт крыши многоквартирного дома расположенного по адресу: Оренбургская область, г. Оренбург, пер. Гугучкинский, д. 5 литер А			
Изм.	Кол.уч.	Лист	№ док.	Подп.	Дата		Стадия	Лист	Листов
Разработал	Ушаков				05.16	Архитектурно-строительные решения	Р	14	
Проверил	Акимов				05.16				
Н. контр.	Пушков				05.16	Фасад 1-3, А-В (после капитального ремонта).	ООО «ОренбургПроектстройЭкспертиза»		

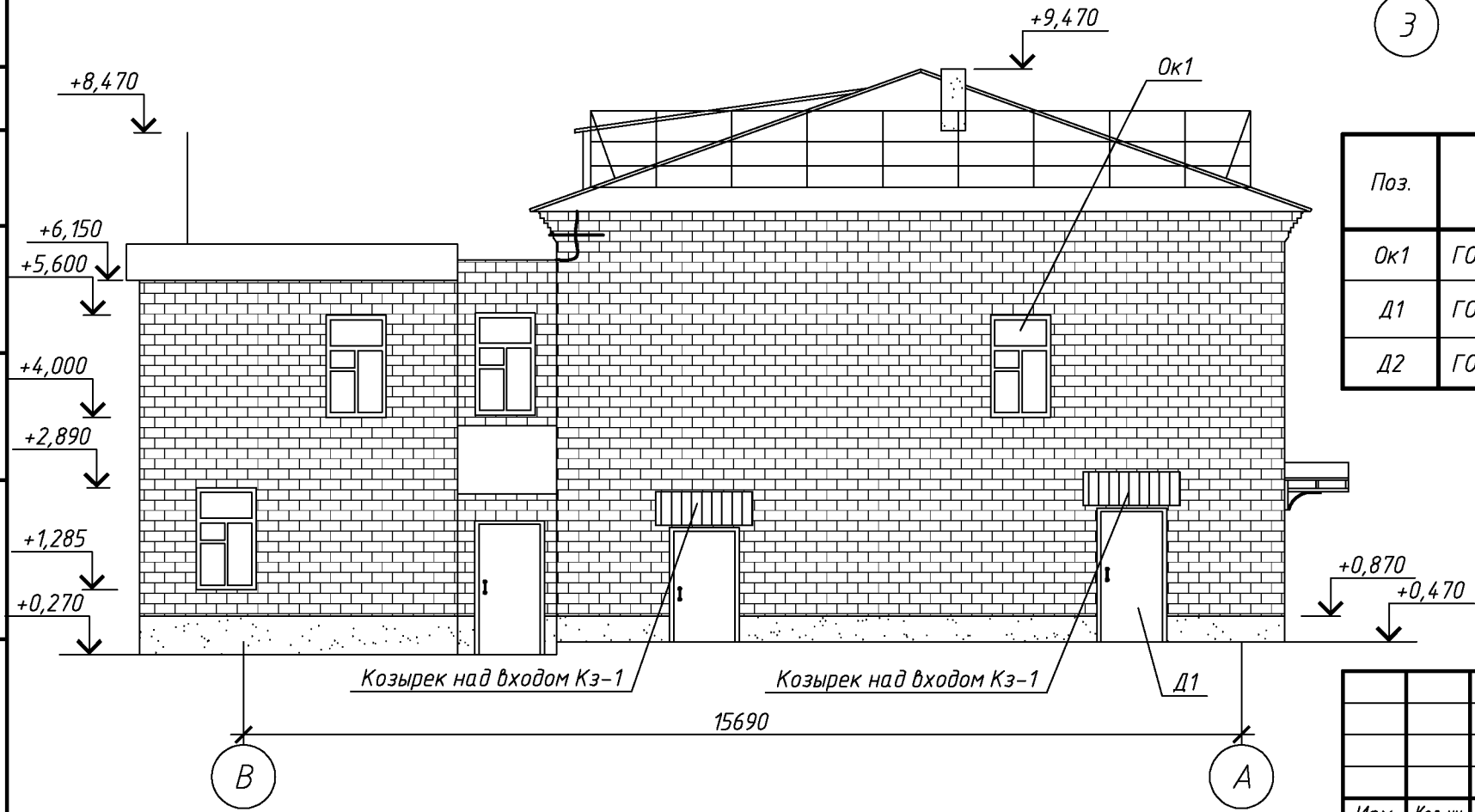
Согласовано

Взам. инв. №

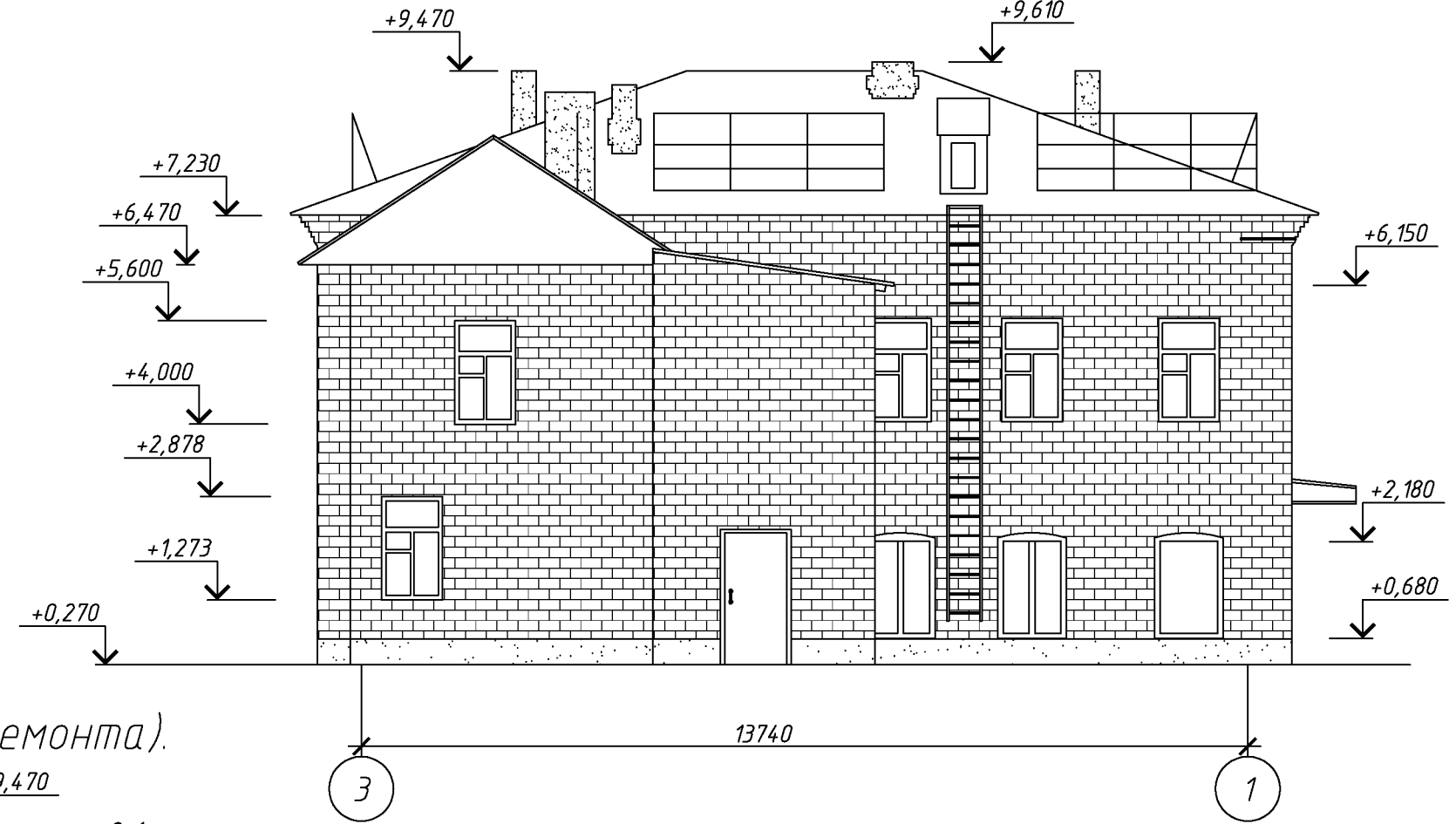
Подп. и дата

Инв. № подл.

Фасад В-А (после капитального ремонта).



Фасад 3-1 (после капитального ремонта).

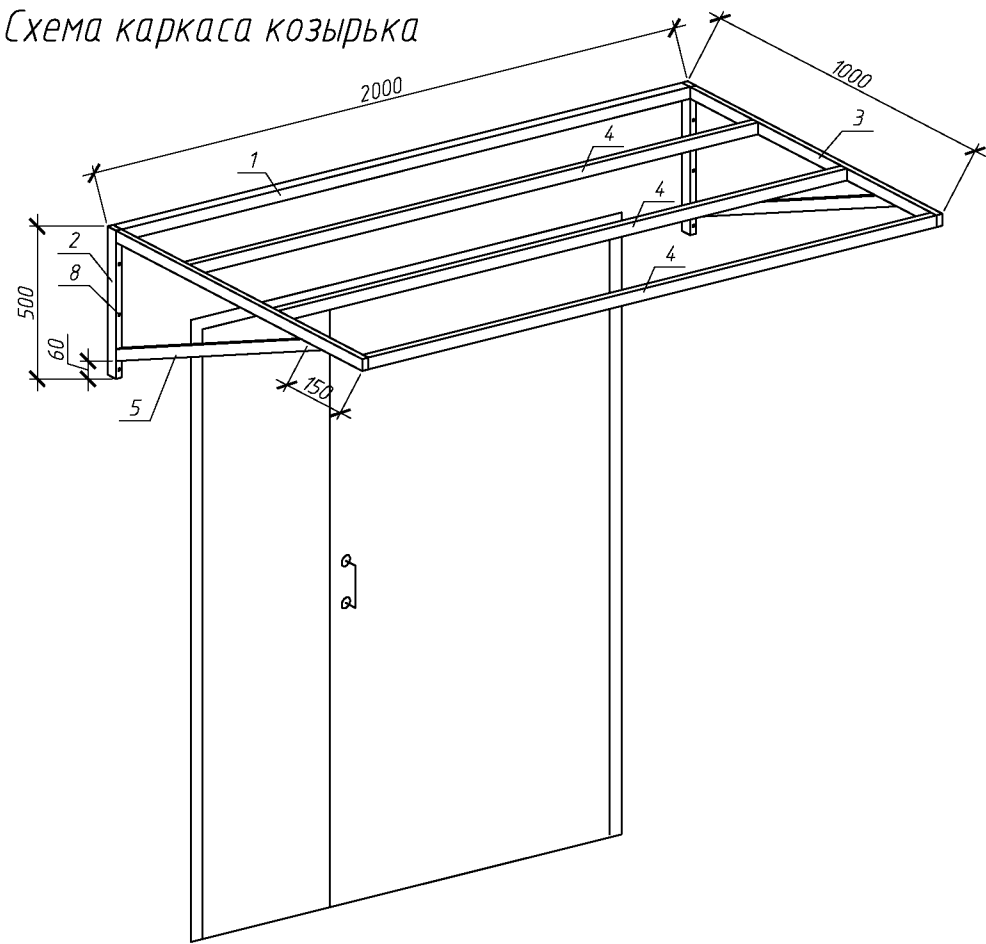


Спецификация элементов заполнения проемов

Поз.	Обозначение	Наименование	Кол.	Масса, ед., кг	Примечание
Ок1	ГОСТ 23166-99	оп. ост. 10*-16* по В2-Б-Д-А-А-М	1		
Д1	ГОСТ 31173-2003	ДСН 2100x1100*	1		
Д2	ГОСТ 31173-2003	ДСН Д 2200*x1600*	1		

						129.03/2016-АС			
						Капитальный ремонт крыши многоквартирного дома расположенного по адресу: Оренбургская область г. Оренбург, пер. Гугучкинский, д. 5 Литер А			
Изм.	Кол. уч.	Лист	№ док.	Подп.	Дата		Стадия	Лист	Листов
Разработал	Ушаков				05.16	Архитектурно-строительные решения	Р	15	
Проверил	Акимов				05.16				
						Фасад 3-1, В-А (после капитального ремонта).	ООО «ОренбургПроектстройЭкспертиза»		
Н. контр.	Пушков				05.16				

Схема каркаса козырька

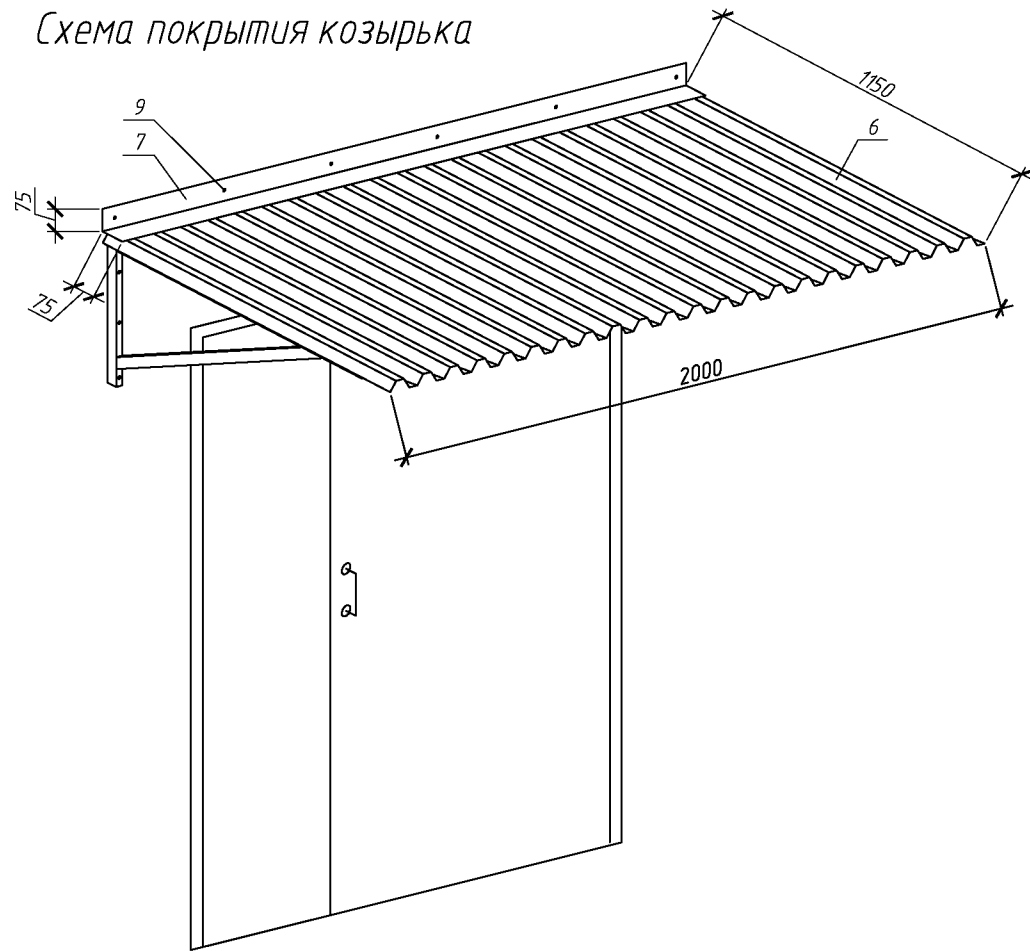


Козырек над входом Кз-1

Спецификация элементов козырька над входом

Поз.	Обозначение	Наименование	Кол.	Масса, ед., кг	Примечание
		Козырек над входом Кз-1	3		
1	ГОСТ 8639-82	Труба 40x2 L=1920	1	4,47	
2	ГОСТ 8639-82	Труба 40x2 L=500	2	1,16	
3	ГОСТ 8645-68*	Труба 40x20x2 L=960	2	1,63	
4	ГОСТ 8645-68*	Труба 40x20x2 L=1920	3	3,26	
5	ГОСТ 8645-68*	Труба 40x20x2 L=890	2	1,51	
6	ГОСТ 24045-2010	Профлист НС35-1000-0,6 с полимерным покрытием	2,3		м²
7	Доборный элемент	Угол 75x75 оцинкованный с полимерным покрытием	2,0		м. пог.
8		Анкер распорный М12, L=156мм	6		
9		Анкер рамный с шестигранной головкой, L=80мм	6		

Схема покрытия козырька



Согласовано

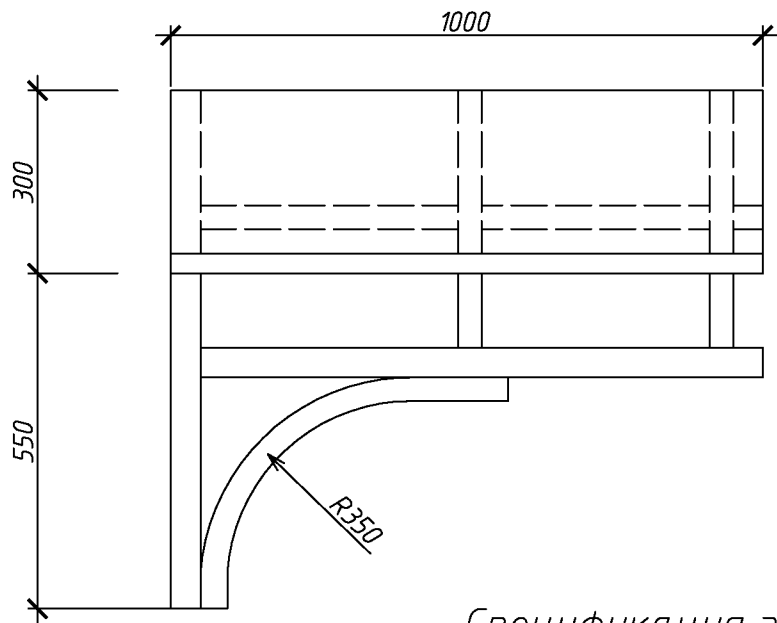
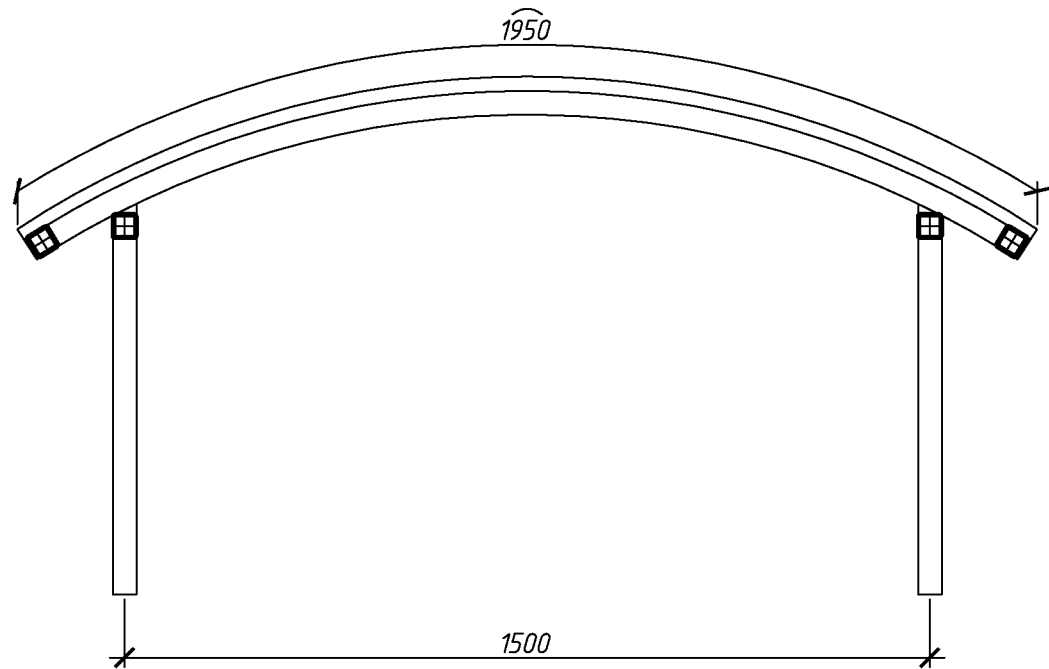
Взам. инв. №
Подп. и дата
Инв. № подл.

						129.03/2016-АС			
						Капитальный ремонт крыши многоквартирного дома расположенного по адресу: Оренбургская область, г. Оренбург, пер. Гугучкинский, д. 5 Литер А			
Изм.	Кол.уч.	Лист	№ док.	Подп.	Дата	Архитектурно-строительные решения	Стадия	Лист	Листов
Разработал	Ушаков			05.16			Р	16	
Проверил	Акимов			05.16					
Н. контр.	Пушков			05.16		Козырек над входом Кз-1	ООО «ОренбургПроектСтройЭкспертиза»		

Согласовано

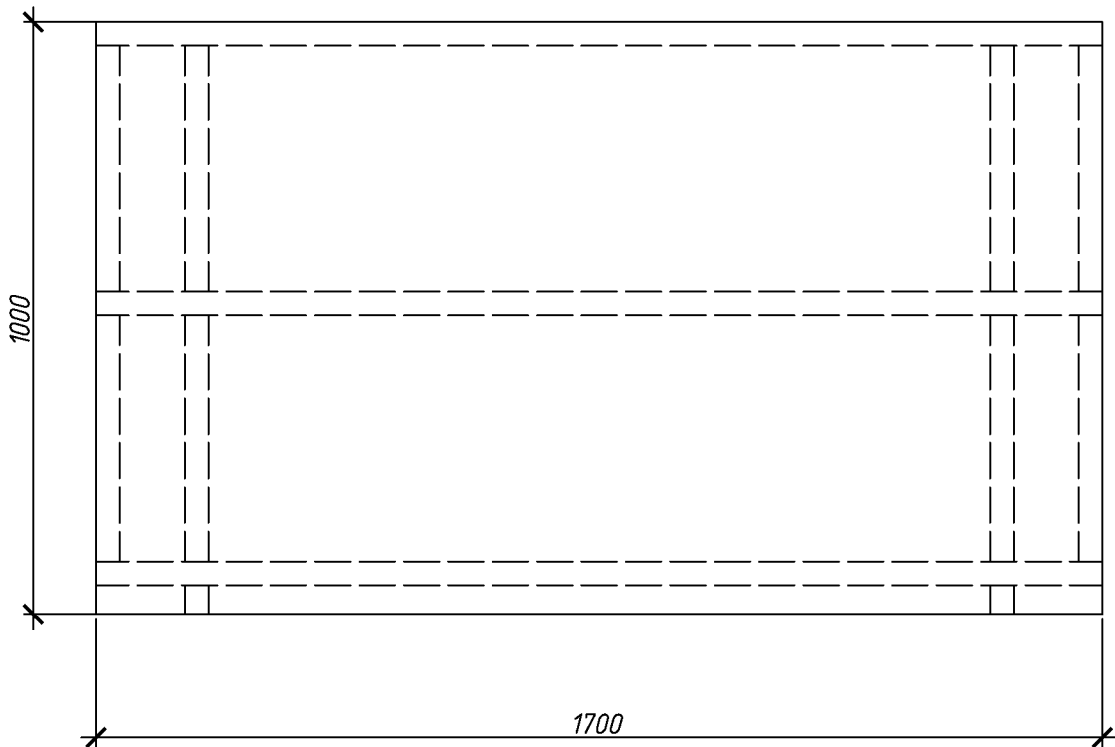
Инв. № подл. Подп. и дата Взам. инв. №

Козырек над входом Кз-2



Спецификация элементов козырька над входом

Поз.	Обозначение	Наименование	Кол.	Масса, ед., кг	Примечание
		Козырек над входом Кз-2	1		
1	ГОСТ 8639-82	Труба 40х2, п.м.	13,2	4,47	
2		Сотовый поликарбонат t=10мм.	1,9		м²
3		Анкер распорный М12, L=156мм	6		



						129.03/2016-АС		
						Капитальный ремонт крыши многоквартирного дома расположенного по адресу: Оренбургская область, г. Оренбург, пер. Гугучкинский, д. 5 Литер А		
Изм.	Кол.уч.	Лист	№ док.	Подп.	Дата	Архитектурно-строительные решения	Стадия	Лист
Разработал	Ушаков			05.16			Р	17
Проверил	Акимов			05.16				
Н. контр.	Пушков			05.16		Козырек над входом Кз-2	ООО «ОренбургПроектстройЭкспертиза»	