

Согласовано:		
Взам. инв. №		
Подп. и дата		
Инв. № подл.		

ВЕДОМОСТЬ РАБОЧИХ ЧЕРТЕЖЕЙ ОСНОВНОГО КОМПЛЕКТА

Лист	Наименование	Примечание
1	Общие данные.	
2	Общие данные (окончание).	
3	План кровли (М 1:200).	
4	Разрез 1-1 (М 1:100). Узлы (М 1:20).	
5	Фасад 1-7 (М 1:200). Фасад 7-1 (М 1:200). Фасад А-Д (М 1:200). Фасад Д-А (М 1:200).	

ВЕДОМОСТЬ ОСНОВНЫХ КОМПЛЕКТОВ РАБОЧИХ ЧЕРТЕЖЕЙ

Обозначение	Наименование	Примечание
0116217-2016-АС	Архитектурно-строительные решения	
0116217-2016-ОВ	Отопление, вентиляция и кондиционирование	
0116217-2016-ВК	Внутренние системы водоснабжения и канализации	

ВЕДОМОСТЬ ССЫЛОЧНЫХ И ПРИЛАГАЕМЫХ ДОКУМЕНТОВ

Обозначение	Наименование	Примечание
	Ссылочные документы	
	Прилагаемые документы	
0116217-2016	Ведомость объемов работ	

ОБЩИЕ УКАЗАНИЯ

1. Проект «Капитальный ремонт крыши, фасада, внутридомовых инженерных систем теплоснабжения, установка коллективного (общедомового) прибора учета и узла управления теплоснабжения, горячего водоснабжения многоквартирного дома, расположенного по адресу: Оренбургская область, г. Медногорск, ул. Герцена, д. 3» марки АС разработан на основании следующих документов:

- договор на выполнение работ № 0116217 (заказчик НО "Фонд МЖКХ Оренбургской области");
- техническое задание на разработку проектно-сметной документации по капитальному ремонту крыши, фасада, внутридомовых инженерных систем теплоснабжения, установка коллективного (общедомового) прибора учета и узла управления теплоснабжения, горячего водоснабжения многоквартирного дома, расположенного по адресу: Оренбургская область, г. Медногорск, ул. Герцена, д. 3;
- технический паспорт на жилой дом (дома) и земельный участок, расположенный по адресу: Оренбургская область, г. Медногорск, ул. Герцена, д. 3.

2. Рабочая документация соответствует заданию на проектирование, выданным техническим условиям, требованиям действующих технических регламентов, стандартов, сводов правил, других документов, содержащих установленные требования.

3. Перечень технических регламентов и нормативных документов:

- ГОСТ Р 211101-2013 «Основные требования к проектной и рабочей документации»;
- СНиП 21-01-97 «Пожарная безопасность зданий и сооружений»;
- СП 17.13330.2011 «Кровли»;
- СП 131.13330.2012 «Строительная климатология»;
- СП 54.13330.2011 «Здания жилые многоквартирные»;
- СП 4.13130.2013 «Ограничение распространения пожара на объектах защиты»;
- СП 2.13130.2012 «Обеспечение огнестойкости объектов защиты»;
- № 123-ФЗ «Технический регламент о требованиях пожарной безопасности»;
- СП 50.13330.2012 «Тепловая защита зданий».

4. Климатические условия.

Район строительства относится к III А климатической зоне со следующими характеристиками:

- средняя температура наружного воздуха, наиболее холодной пятидневки – минус 30 °С;
- скоростной напор ветра на высоте 10м над поверхностью земли –38 кг/м²;
- расчетная снеговая нагрузка –240 кг/м²;
- нормативная глубина промерзания грунтов–170 см;
- сейсмичность – 0 баллов.

Климат района резко континентальный с быстрыми перепадами от холодной, довольно продолжительной зимы к жаркому лету.

Ветровой режим характеризуется преобладанием зимой западных ветров.

5. Объемно-планировочное решение.

Существующий жилой многоквартирный дом трехэтажный с подвалом.

В плане здание имеет П-образную форму с наружными размерами 14,50х37,65 м.

Количество подъездов – 2.

Год постройки –1948 г.

Высота помещений от уровня пола до низа плит перекрытия 3,10 м.

6. Конструктивная часть.

Фундамент – ленточный монолитный железобетонный.

Наружные стены жилого дома – кирпичная кладка толщиной 640 мм.

Перегородки – кирпичная кладка толщиной 120 мм из красного кирпича, деревянные.

Перекрытие жилого дома – железобетонное.

Крыша жилого дома – многоскатная сложная, чердачная.

Существующая кровля – асбестоцементный лист.

Проектом предусматривается:

- ремонт обрешетки и замена кровельного покрытия на профлист;
- замена ограждения на крыше и устройство системы водоотведения;
- ремонт вентканалов;
- ремонт фасада;
- ремонт отмостки.

При капитальном ремонте применять материалы и изделия, имеющие сертификаты качества и соответствия.

						01162.17-2016- АС			
						НО "Фонд МЖКХ Оренбургской области "			
Изм.	Кол.уч.	Лист	№ док	Подп.	Дата	Капитальный ремонт крыши, фасада, внутридомовых инженерных систем теплоснабжения, установка коллективного (общедомового) прибора учета и узла управления теплоснабжения, горячего водоснабжения многоквартирного дома, расположенного по адресу: Оренбургская область, г. Медногорск, ул. Герцена, д. 3	Стадия	Лист	Листов
Разраб.		Демидов А.В.					Р	1	5
Проверил		Айгаров П.А.							
Директор		Айгаров П.А.							
						Общие данные	ООО "Предел "		
Н. контр.		Кожеевникова О.Е.							
ГИП		Смирнова Л.И.							

Согласовано:			
	Взам. инв. №		
	Подп. и дата		
	Инв. № подл.		

7. Инженерное обеспечение.
Освещение: естественное – через оконные проемы и искусственное – от электросветильников.
Вентиляция естественная. Приток воздуха осуществляется через форточки, а вытяжка – через существующие вентиляционные каналы в кирпичных стенах.
Отопление – индивидуальное от настенных котлов на газовом топливе.
Водоснабжение холодное – центральное от городских сетей.
Горячее водоснабжение – индивидуальное.
Канализация – центральная в городскую сеть.
Газоснабжение – центральное от городских сетей.
Хозяйственный мусор собирать в металлический бак, расположенный на хозяйственной площадке вблизи жилого дома и вывозить по договору с коммунальными службами города Медногорска.

8. Техника –экономические показатели жилого дома.

Количество этажей	– 3
Площадь помещений здания	– 1576,34 м ²
В том числе:	
Площадь жилых помещений	– 1053,64 м ²
Строительный объем здания	– 5358,00 м ³
Степень огнестойкости здания	– II
Класс функциональной пожарной опасности	– Ф 1.3
Уровень ответственности здания	– нормальный
Класс конструктивной пожарной опасности здания	– С0
Категория здания по взрывопожарной и пожарной опасности	– Д

9. Противопожарные мероприятия.

Безопасная для жизни и здоровья людей эксплуатация объекта обеспечивается применением несущих и ограждающих конструкций с регламентированным пределом огнестойкости и пределом распространения огня, соответствующим II степени огнестойкости.

Эвакуация людей из здания предусмотрена через тамбура и коридоры непосредственно наружу. Ширина проходов выдержана в пределах нормативных требований согласно СНиП 21-01-97 «Пожарная безопасность зданий и сооружений». Открывание дверей предусмотрено наружу (по ходу движения из здания).

Входные двери выполнены с пределом огнестойкости не менее 0,6 часа.

Внутренние запоры на дверях эвакуационных выходов легко открываемы.

В местах пересечения стен, перегородок и перекрытий инженерными коммуникациями образовавшиеся отверстия и зазоры заделаны материалами, обеспечивающими указанный предел огнестойкости и дымогазонепроницаемости.

При капитальном ремонте применять материалы и изделия, имеющие сертификаты пожарной безопасности.

Для наружного пожаротушения использовать пожарные гидранты в существующих водопроводных колодцах, расположенных на расстоянии до 50 м от существующего здания жилого дома.

10. Мероприятия по технике безопасности.

При выполнении строительных работ необходимо соблюдать правила техники безопасности в соответствии с требованиями главы СНиП 12-03-2001, СНиП 12-04-2002 "Безопасность труда в строительстве", а также руководствоваться всеми действующими правилами охраны труда и техники безопасности.

Все работы должны выполняться специалистами, имеющими лицензию на право производства данного вида работ, с обязательным осуществлением технического надзора за ведением работ и составлением актов освидетельствования скрытых работ.

При производстве работ по капитальному ремонту при вскрытии конструкций при выявлении несоответствия действительности чертежам необходимо в проект внести изменения.

При проведении работ по замене кровельного пирога запрещается складирование материалов на чердачном перекрытии и его перегрузка. При выполнении работ необходимо следить за тем, чтобы не повредить несущие конструкции.

11. Мероприятия по капитальному ремонту.

11.2 Ремонт чердачной крыши.

Техника безопасности:

- крышные работы, в частности кровельные, относятся к категории опасных и к ним допускаются рабочие не моложе 18 лет, прошедшие предварительный и периодический медицинский осмотр и получившие допуск на работу на высоте, сдавшие экзамен комиссии после обучения по специальной программе и получившие соответствующее удостоверение, получившие периодический инструктаж по технике безопасности, соблюдению технологических правил и противопожарных требований (раз в квартал) и инструктаж на рабочем месте;
- работающих на кровле с уклоном более 20 ° следует снабдить переносными стремянками шириной не менее 30 см с нашитыми планками. Стремянки следует надежно закреплять;
- для безопасного хранения металлических листов на крыше следует устанавливать специальные настилы или пользоваться инвентарными подставками;
- при производстве работ на крыше с уклоном более 33% (~18 °), а также в случае работы на свесах крыши при любых уклонах, при отсутствии ограничений рабочие должны работать с предохранительным поясом, застегнутым поверх куртки, а страховочные веревки закреплять за надежные элементы крыши, заранее указанные мастерам;
- кровельщик должен знать местонахождение аптечки с перевязочными материалами и другими средствами оказания первой помощи, уметь ими пользоваться, а также знать правила оказания первой медицинской помощи;
- зоны возможного падения с кровли материалов и инструментов следует оградить;
- при гололеде, тумане и ветре силой более 6 баллов, грозе и обильном снегопаде вести работы на кровле запрещается;
- отходы изоляционных материалов, антисептиков и антипиренов запрещается сбрасывать в канализацию и на свалку, их следует собирать и утилизировать по согласованию с районной санитарноэпидемиологической станцией (СЭС) и органами пожарного надзора.

Технологическая последовательность работ:

а) Установка лесов, стремянок;

б) Демонтаж существующей кровли;

в) Частичная замена обрешетки;

г) Ремонт слуховых окон;

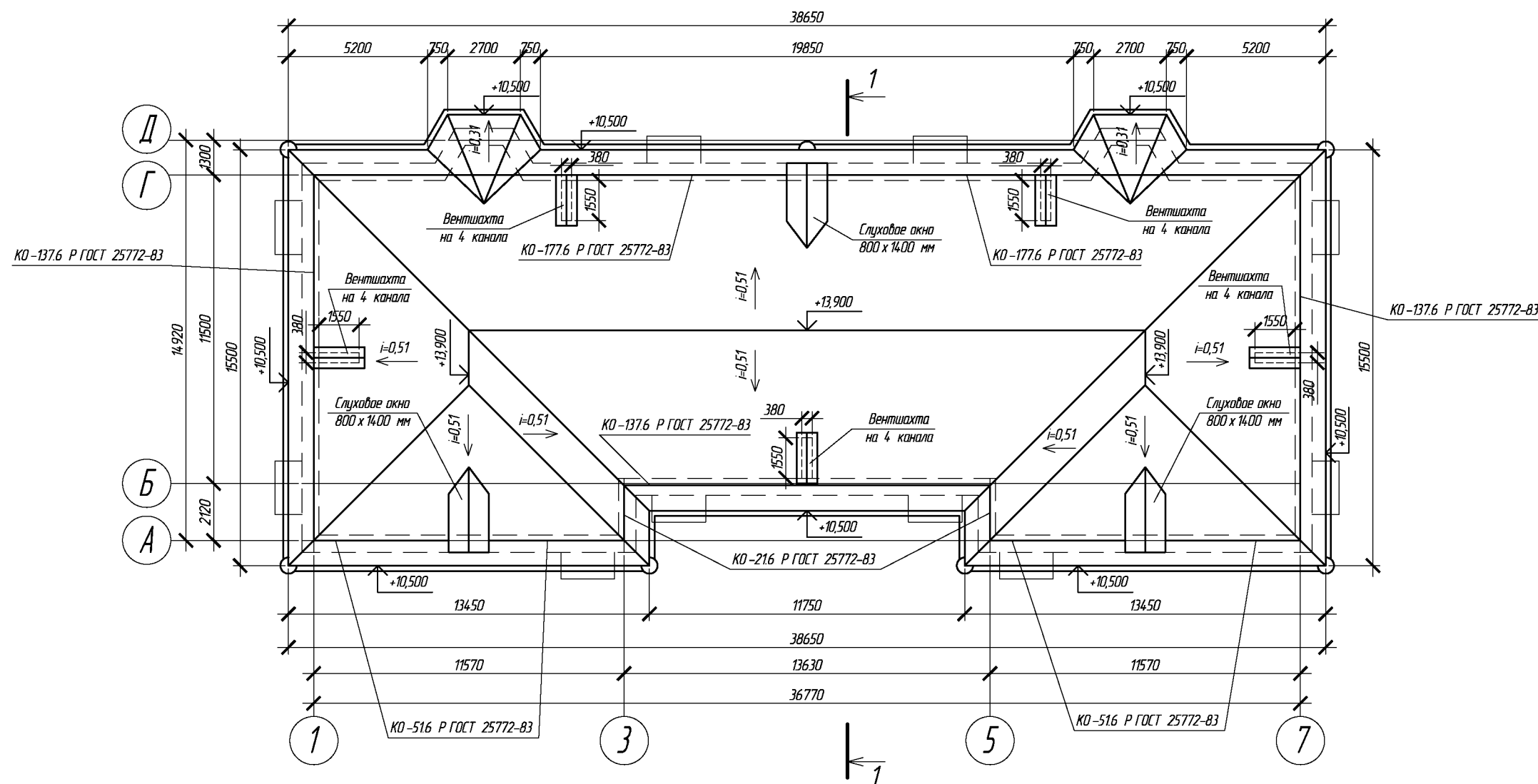
д) Покрытие кровли профилированными листами;

е) Удаление лесов, стремянок;

ж) Вывоз мусора.

						01162.17-2016- АС			
						НО "Фонд МЖКХ Оренбургской области "			
Изм.	Кол.уч.	Лист	№ док.	Подп.	Дата	Капитальный ремонт крыши, фасада, внутридомовых инженерных систем теплоснабжения, установка коллективного (общедомового) прибора учета и узла управления теплоснабжения, горячего водоснабжения многоквартирного дома, расположенного по адресу: Оренбургская область, г. Медногорск, ул. Герцена, д. 3	Стадия	Лист	Листов
Разраб.		Демидов А.В.					Р	2	
Проверил		Айгаров П.А.							
Директор		Айгаров П.А.							
Н. контр.		Кожеевникова О.Е.				Общие данные (окончание)	ООО "Предел "		
ГИП		Смирнова Л.И.							

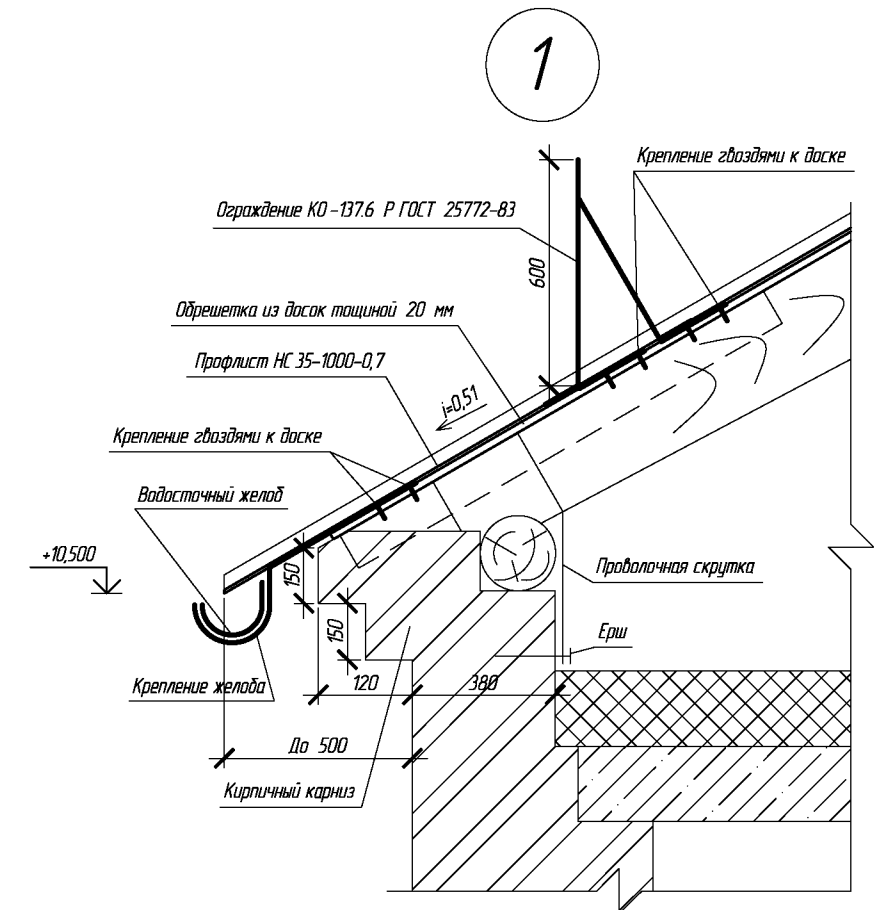
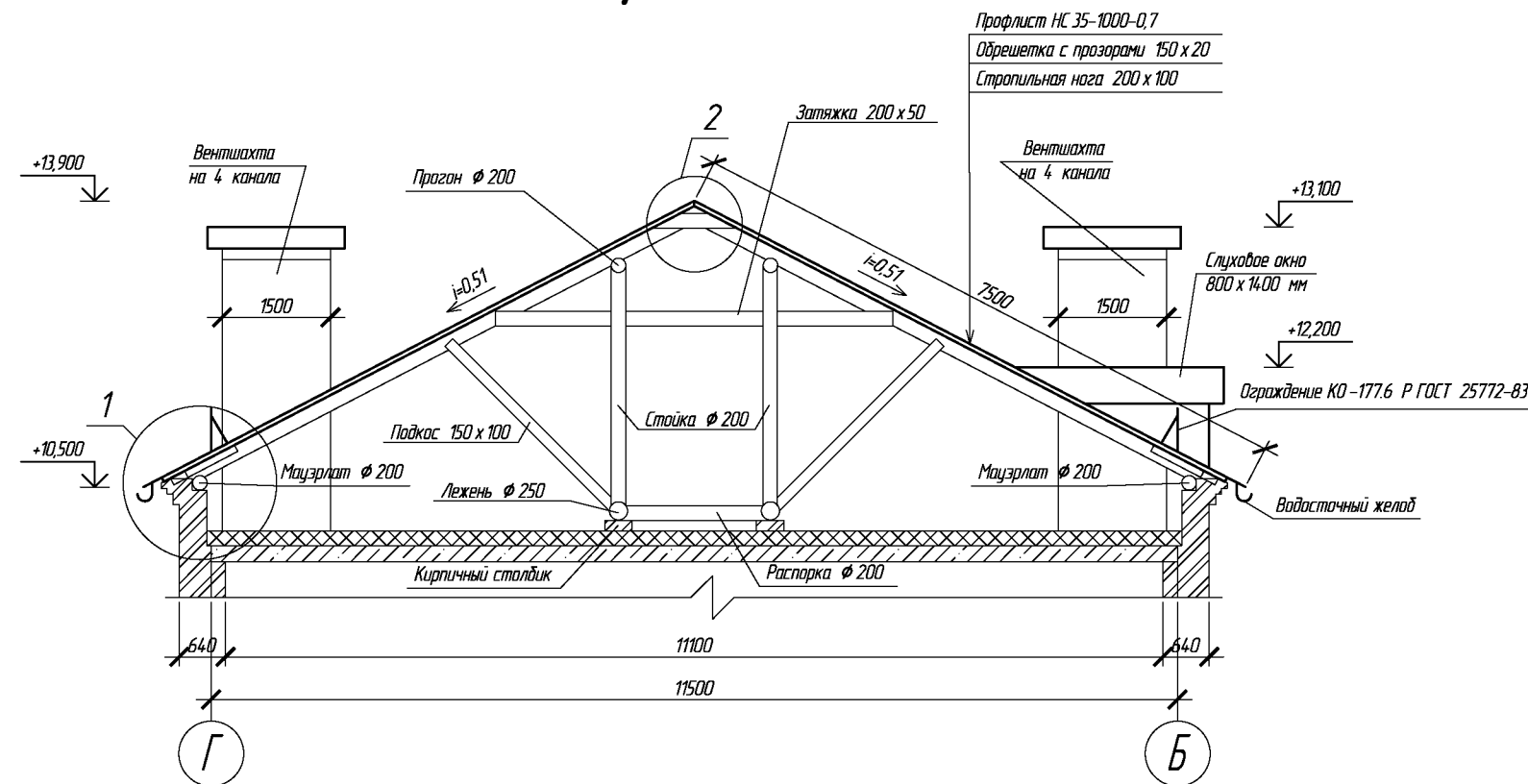
План кровли



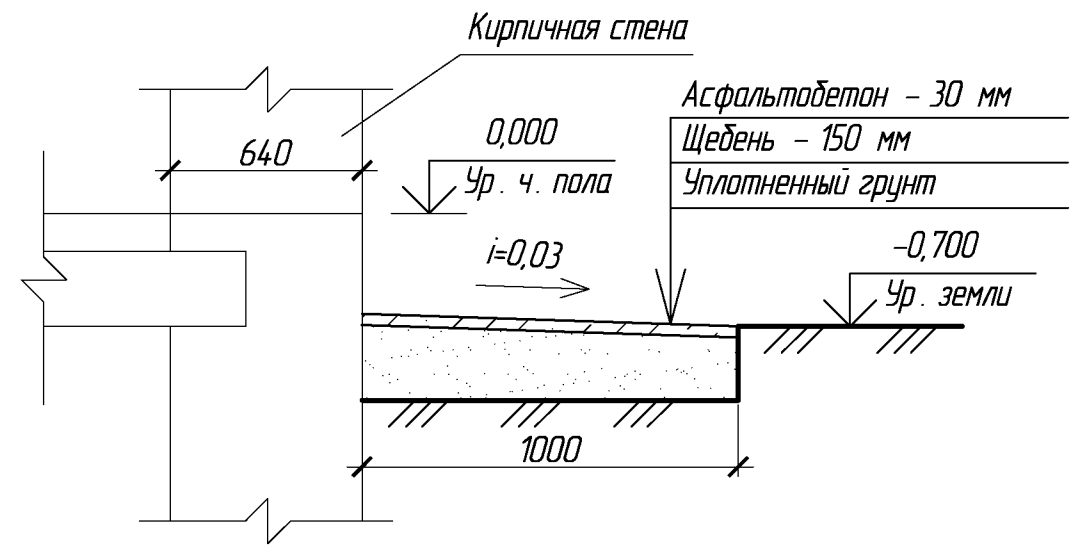
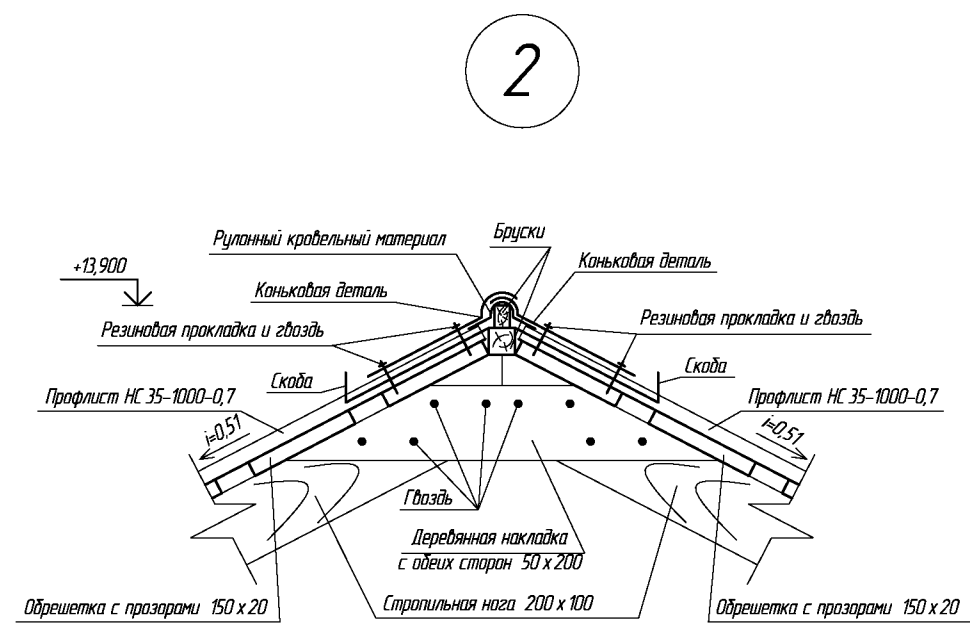
Согласовано:					
Взам. инв. №					
Подп. и дата					
Инв. № подл.					

						01162.17-2016- АС			
						НО "Фонд МЖКХ Оренбургской области "			
Изм.	Кол.уч.	Лист	№ док	Подп.	Дата	Капитальный ремонт крыши, фасада, внутридомовых инженерных систем теплоснабжения, установка коллективного (общедомового) прибора учета и узла управления теплоснабжения, горячего водоснабжения многоквартирного дома, расположенного по адресу: Оренбургская область, г. Медногорск, ул. Герцена, д. 3	Стадия	Лист	Листов
Разраб.		Демидов А.В.					Р	3	
Проверил		Айгараб П.А.							
Директор		Айгараб П.А.							
						План кровли (М 1:200)	ООО "Предел "		
Н. контр.		Кожеевникова О.Е.							
ГИП		Смирнова Л.И.							

Разрез 1-1



Устройство откоски



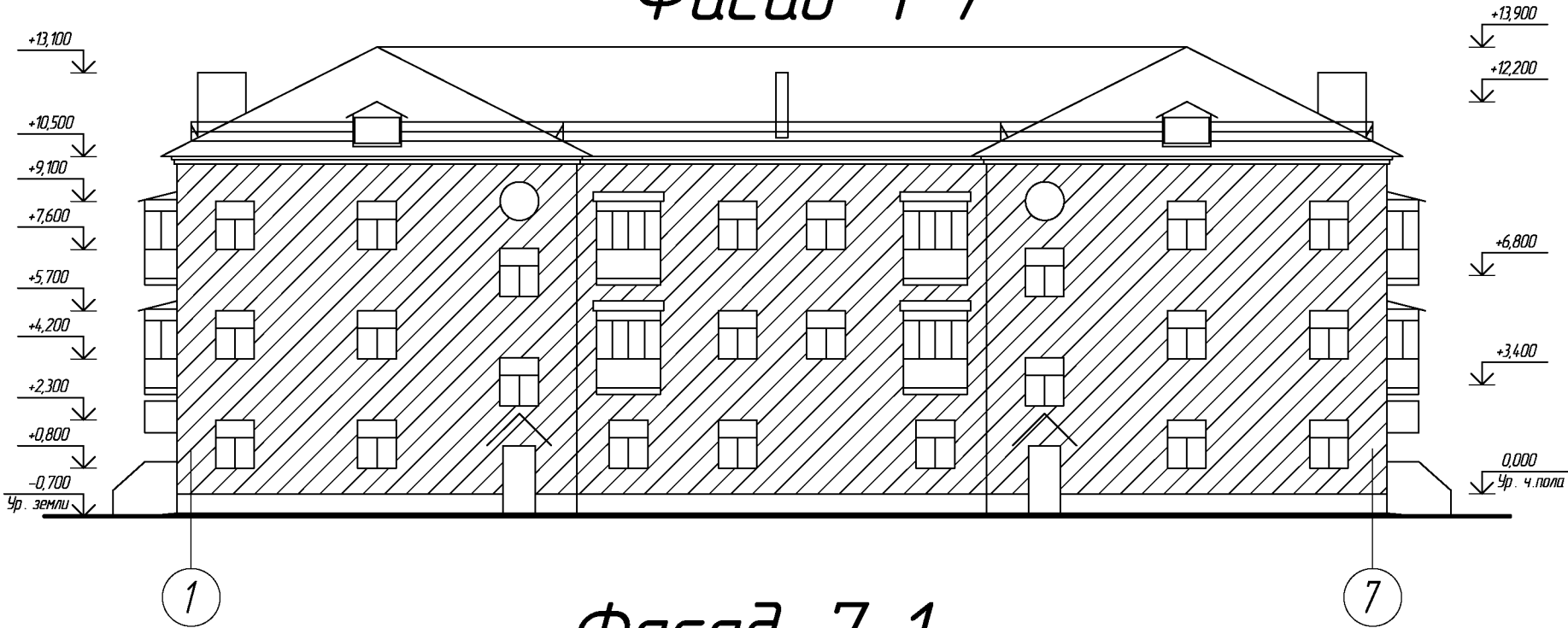
Примечание :

1. Элементы водосточной системы смотреть в ведомости объемов работ.

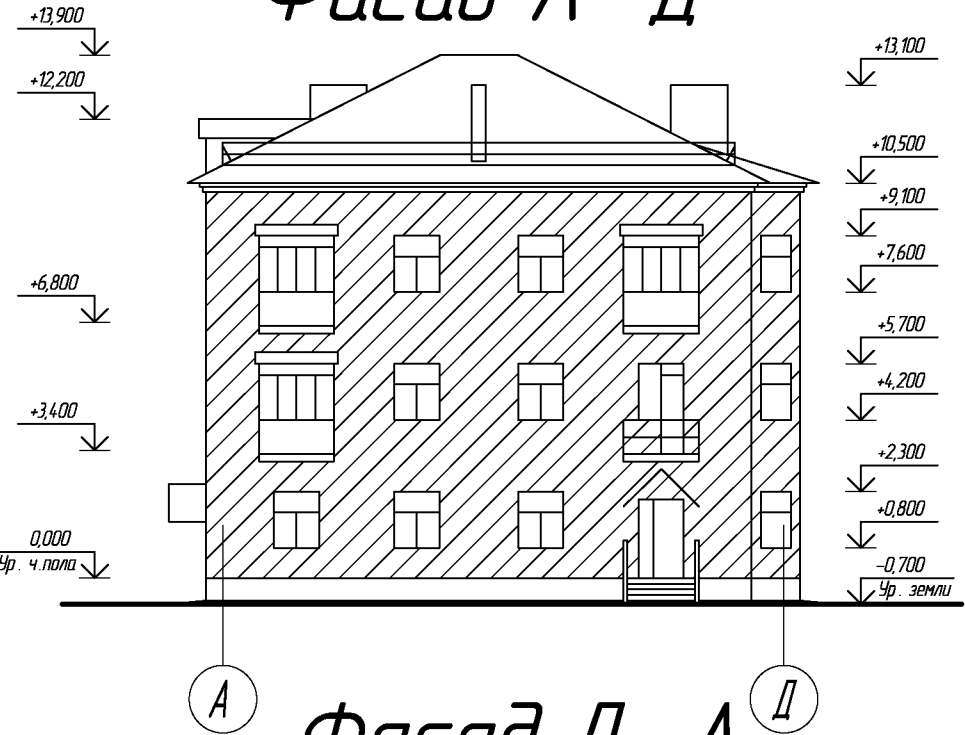
Согласовано :	
Взам. инв. №	
Подп. и дата	
Инв. № подл.	

						01162.17-2016- АС			
						НО "Фонд МЖКХ Оренбургской области "			
Изм.	Кол.уч.	Лист	№ док.	Подп.	Дата	Капитальный ремонт крыши, фасада, внутридомовых инженерных систем теплоснабжения, установка коллективного (общедомового) прибора учета и узла управления теплоснабжения, горячего водоснабжения многоквартирного дома, расположенного по адресу: Оренбургская область, г. Медногорск, ул. Герцена, д. 3	Стадия	Лист	Листов
Разраб.		Демидов А.В.					Р	4	
Проверил		Айгаров П.А.							
Директор		Айгаров П.А.							
Н. контр.		Кожеевникова О.Е.				Разрез 1-1 (М 1:100). Узлы (М 1:20)	ООО "Предел "		
ГИП		Смирнова Л.И.							

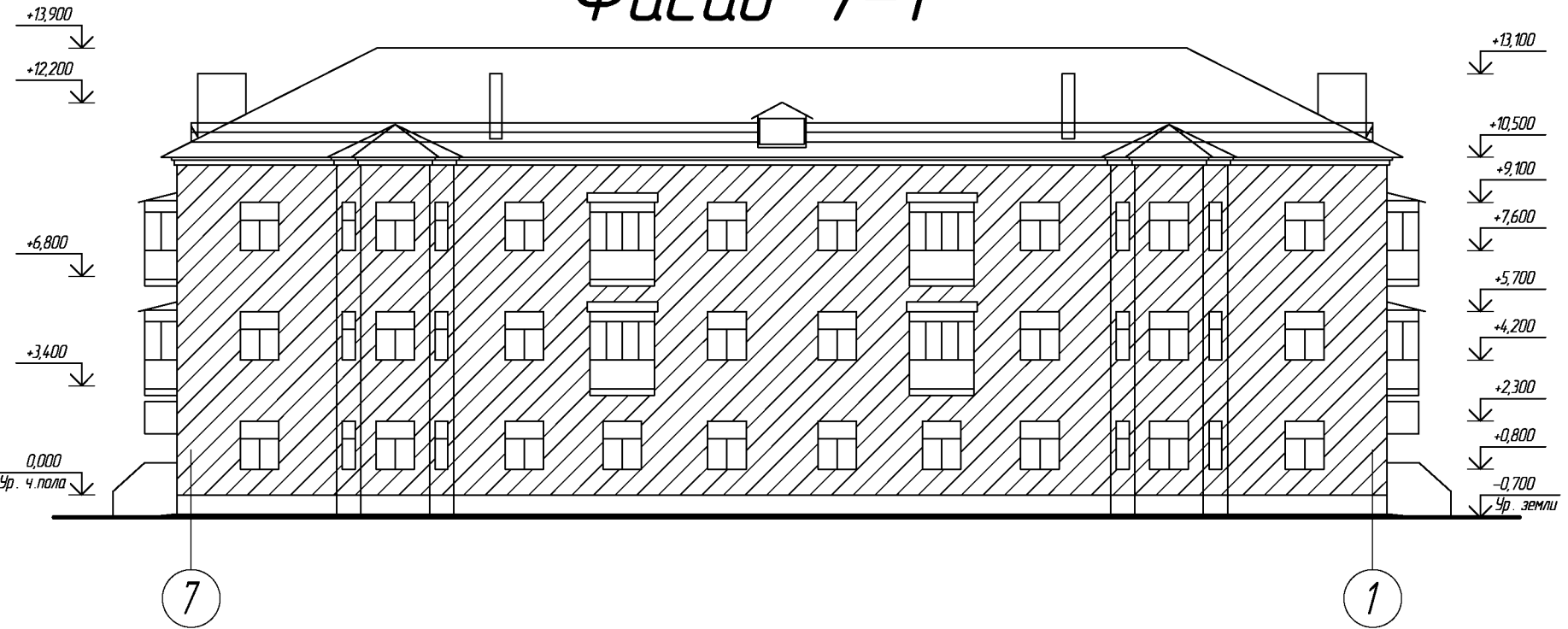
Фасад 1-7



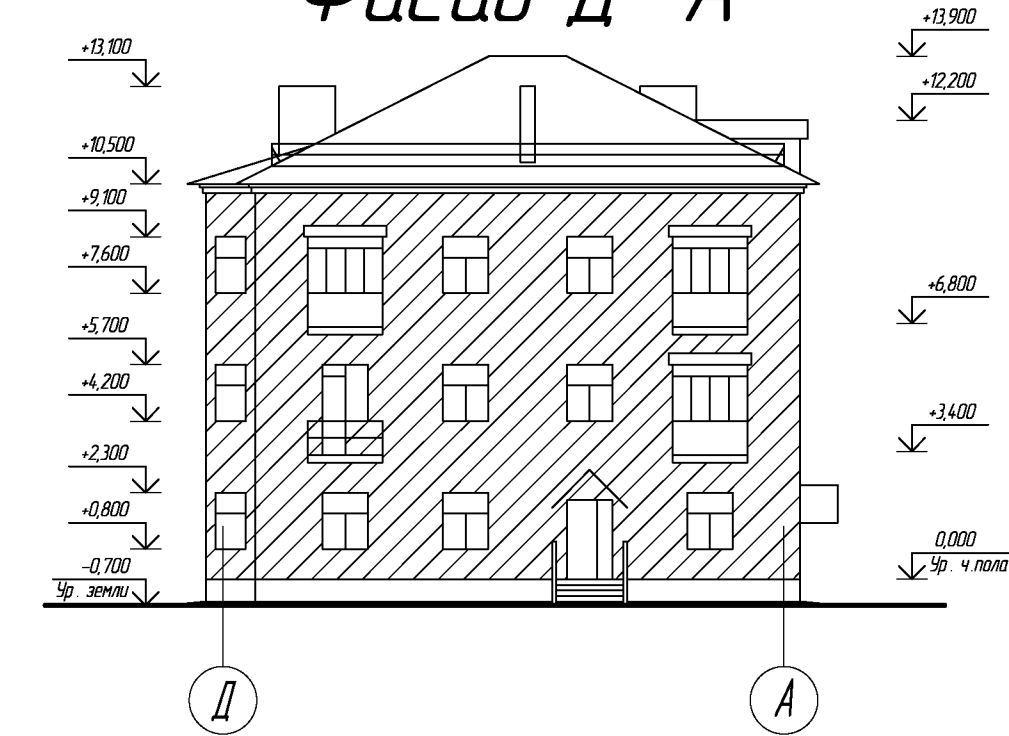
Фасад А-Д



Фасад 7-1



Фасад Д-А



Примечание :

1.  Перетирка существующей штукатурки с последующим оштукатуриванием и покраской.

						01162.17-2016-АС			
						НО "Фонд МЖКХ Оренбургской области "			
Изм.	Кол.уч.	Лист	№ док.	Подп.	Дата	Капитальный ремонт крыши, фасада, внутридомовых инженерных систем теплоснабжения, установка коллективного (общедомового) прибора учета и узла управления теплоснабжения, горячего водоснабжения многоквартирного дома, расположенного по адресу: Оренбургская область, г. Медногорск, ул. Герцена, д. 3	Стадия	Лист	Листов
Разраб.		Демидов А.В.					Р	5	
Проверил		Айгаров П.А.							
Директор		Айгаров П.А.							
Н. контр.	Кожеевникова О.Е.					Фасад 1-7 (М 1:200). Фасад 7-1 (М 1:200). Фасад А-Д (М 1:200). Фасад Д-А (М 1:200)	ООО "Предел "		
ГИП	Смирнова Л.И.								