

РОССИЙСКАЯ ФЕДЕРАЦИЯ
ООО "ОренбургПроектСтройЭкспертиза"

РАБОЧИЙ ПРОЕКТ

Капитальный ремонт крыши многоквартирного
дома расположенного по адресу: г. Оренбург,
ул. Аксакова, д.22

114.03.16–АС

г. Оренбург 2016г.

РОССИЙСКАЯ ФЕДЕРАЦИЯ
ООО "ОренбургПроектСтройЭкспертиза"

РАБОЧИЙ ПРОЕКТ

Капитальный ремонт крыши многоквартирного
дома расположенного по адресу: г. Оренбург,
ул. Аксакова, д.22

114.03.16–АС

ГИП _____Кириенко А.В.

г. Оренбург 2016г.

Ведомость рабочих чертежей основного комплекта		
Лист	Наименование	Примечание
1	Общие данные	
2	План существующей кровли	
3	Разрез 2-2	
4	План кровли после кап. ремонта	
5	Разрез 3-3, Узел 1	
6	Разрез 3-3	
7	Дверь Д1	
8	Ограждение кровли Ог1	
9	Зонт над вентканалами Зт1	
10	Зонт над вентканалами Зт2	

Ведомость ссылочных и прилагаемых документов		
Обозначение	Наименование	Примечание
ГОСТ 8509-93	Уголки стальные горячекатаные равнополочные.	
	Сортамент	
ГОСТ 8639-82	Трубы стальные квадратные. Сортамент	
ГОСТ 19903-74 *	Прокат листовой горячекатаный. Сортамент.	
ГОСТ 14918-80	Сталь тонколистовая оцинкованная с непрерывных линий	
ТУ 5774-001-17925162-99	Материал рулонный кровельный и гидроизоляционный	
	наплавляемый битумно-полимерный "Унифлекс".	
	Технические условия	

Ведомость спецификаций		
Лист	Наименование	Примечание
3	Спецификация элементов крыши подлежащие демонтажу	
7	Спецификация элементов двери Д1	
8	Спецификация элементов ограждения Ог1 на 1м.п.	
9	Спецификация элементов зонта Зт1	
10	Спецификация элементов зонта Зт2	

Общие данные

1 Проект разработан на основании задания на проектирование к договору N _____ от _____ г.

2 Рабочая документация соответствует заданию на проектирование, выданным техническим условиям, требованиям действующих технических регламентов, стандартов, сводов правил.

3 Перечень технических регламентов и нормативных документов:

ГОСТ Р 54257-2010 Надежность строительных конструкций и оснований. Основные положения и требования

ГОСТ Р 21.1101-2013 СПДС. Основные требования к проектной и рабочей документации

ГОСТ 21.501-2011. Правила выполнения архитектурно-строительных рабочих чертежей

СП 16.13330.2011 Стальные конструкции

СП 20.13330.2011 Нагрузки и воздействия

СП 28.13330.2012 Защита строительных конструкций от коррозии

СП 131.13330.2012 Строительная климатология

СНиП 12-03-2001 Безопасность труда в строительстве. Часть 1. Общие требования

СНиП 12-04-2002 Безопасность труда в строительстве. Часть 2. Строительное производство

СП 50.13330.2012 Тепловая защита зданий

4 За условную отметку 0,000 принят существующий уровень чистого пола первого этажа

5 Уровень ответственности здания – II.

Степень огнестойкости – II.

6 Данные для расчетов:

Расчетная температура наружного воздуха – минус 32°С.

Расчетная нагрузка от снега для IV района по СП 20.13330.2011 – 240 кг/м².

Нормативный скоростной напор ветра для III района по СП 20.13330.2011– 38 кг/м².

Полезные нагрузки и нагрузки от собственного веса приняты по СП 20.13330.2011.

Высота наружных стен до низа карниза 16.2 м.

Технические решения, принятые в рабочих чертежах, соответствуют требованиям экологических, санитарно-гигиенических, противопожарных и других норм, действующих на территории Российской Федерации и обеспечивают безопасную для жизни и здоровья людей эксплуатацию объекта при соблюдении предусмотренных рабочими чертежами мероприятий.

Главный инженер проекта _____ Кириенко А.В.

						114.03.16-АС			
						Капитальный ремонт крыши многоквартирного дома расположенного по адресу: г. Оренбург, ул. Аксакова, д.22			
Изм.	Кол. уч.	Лист	№ док.	Подп.	Дата				
Выполнил	Рагулин					Капитальный ремонт крыши	Стадия	Лист	Листов
Проверил	Еретин						Р	1.1	10
						Общие данные (начало)	ООО "ОренбургПроектСтройЭкспертиза"		

7. На основании задания на проектирование, рабочим проектом предусмотрены следующие виды работ по демонтажу:

- демонтаж кровельного ковра;
- удаление штукатурного слоя с вентиляционных каналов и парапетов;
- демонтаж плит покрытия с будок выхода на крышу;
- демонтаж люков выхода на крышу;
- демонтаж деревянных дверей в будоках выхода на крышу;

8. На основании задания на проектирование, рабочим проектом предусмотрены следующие виды работ:

- ремонт выравнивающий цементно-песчаной стяжки;
- устройство кровельного ковра;
- установка противопожарных люков выхода на крышу;
- увеличение высоты будки выхода на крышу;
- устройство ограждение кровли;
- оштукатуривание и окраска вентиляционных каналов;
- монтаж зонтов над фановыми трубами;

10. Выполнить удаление штукатурного слоя вентиляционных каналов.

После устройства кровельного ковра, дымо и вентиляционне каналы оштукатурить цементно-песчаным раствором и окрасить водоземлюсионной краской для наружных работ в 2 слоя. Площадь поверхности 57.8м.кв.

11. Перед укладкой гидроизоляционного ковра выполнить ремонт стяжки

Проектом предусматривается ремонт 30% всех стыков – 274.0 п.м.

12. Перед сдачей объекта выполнить прочистку дымо и вентиляционных каналов с последующим проведением испытаний.

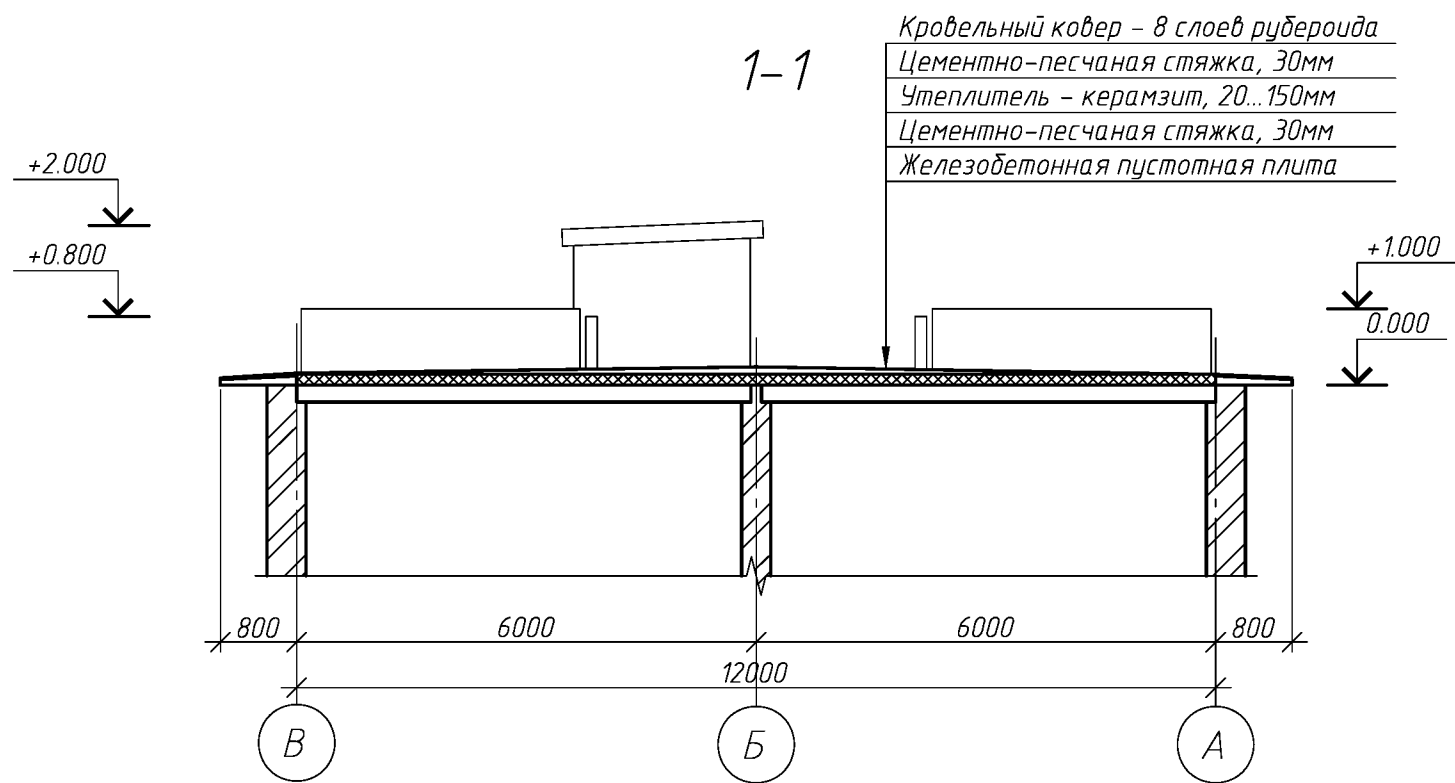
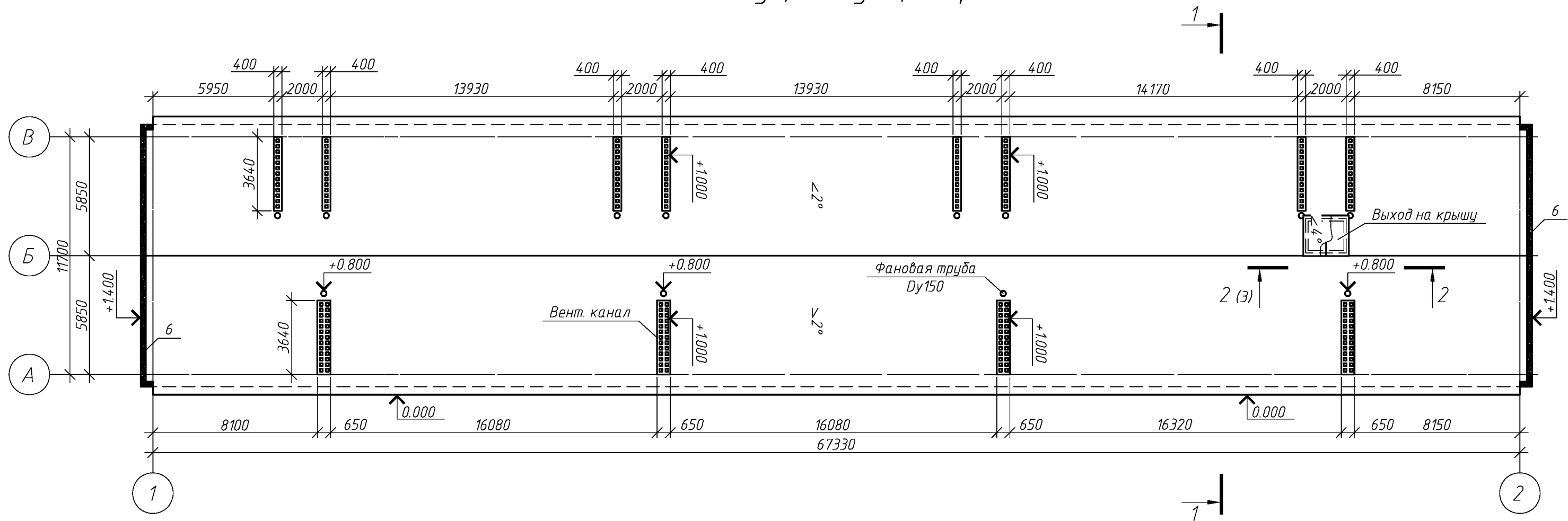
13. На фановые трубы предусмотреть установку зонтов. Зонты приобрести в торговой сети. Количество зонтов 12шт.

Перечень видов работ, для которых необходимо составлять акты освидетельствования скрытых работ:

- устройство уклонообразующего слоя кровли;
- устройство гидроизоляции кровли;
- устройство примыканий кровли к парапету и другим элементам.

						114.03.16-АС			
						Капитальный ремонт крыши многоквартирного дома расположенного по адресу: г. Оренбург, ул. Аксакова, д.22			
Изм.	Кол. уч.	Лист	№ док.	Подп.	Дата	Капитальный ремонт крыши	Стадия	Лист	Листов
Выполнил	Рагулин						Р	1.2	
Проверил	Еретин					Общие данные (окончание)	ООО "ОренбургПроектСтройЭкспертиза"		

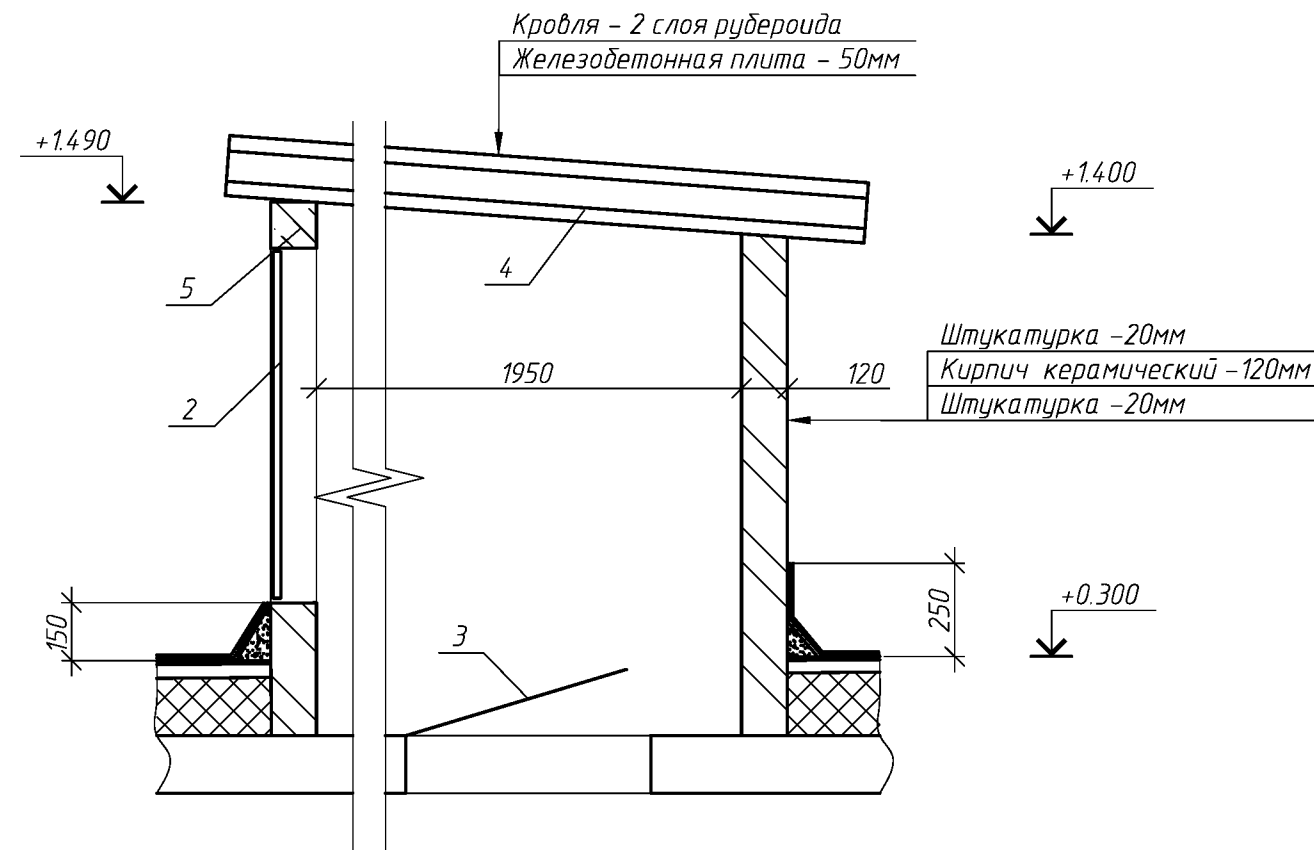
План существующей кровли



Спецификация элементов крыши подлежащие демонтажу смотри лист 3.

						114.03.16-АС			
						Капитальный ремонт крыши многоквартирного дома расположенного по адресу: г. Оренбург, ул. Аксакова, д.22			
Изм.	Кол. уч.	Лист	№ док.	Подп.	Дата	Капитальный ремонт крыши	Стадия	Лист	Листов
Выполнил	Рагулин						Р	2	
Проверил	Еретин					План существующей кровли		ООО "ОренбургПроектСтройЭкспертиза"	

Разрез 2-2

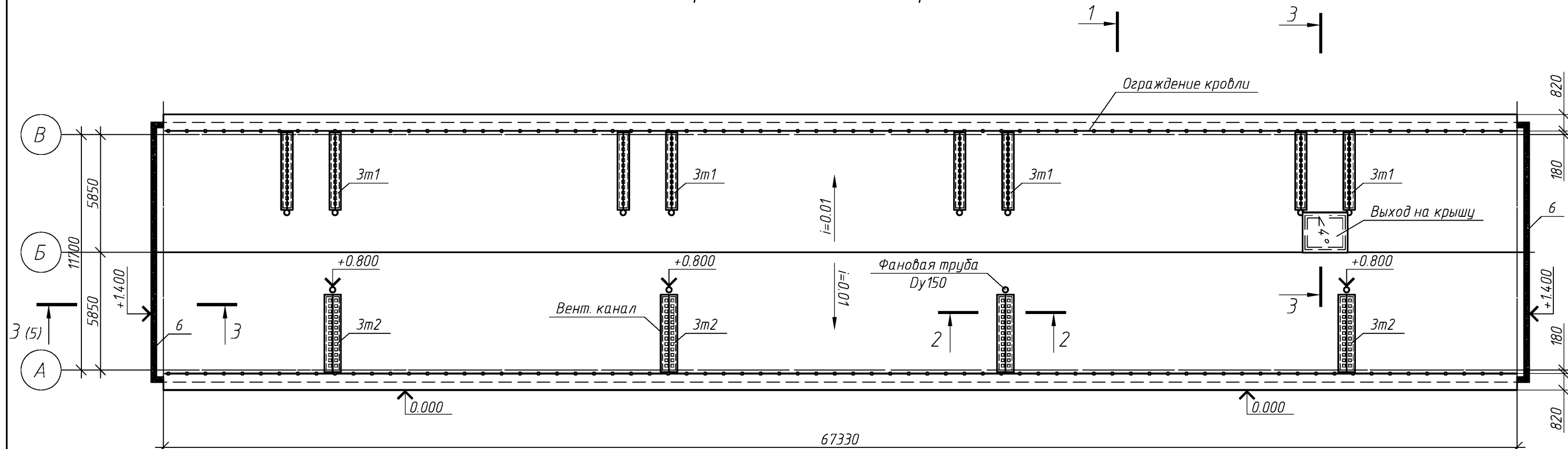


Спецификация элементов крыши подлежащие демонтажу

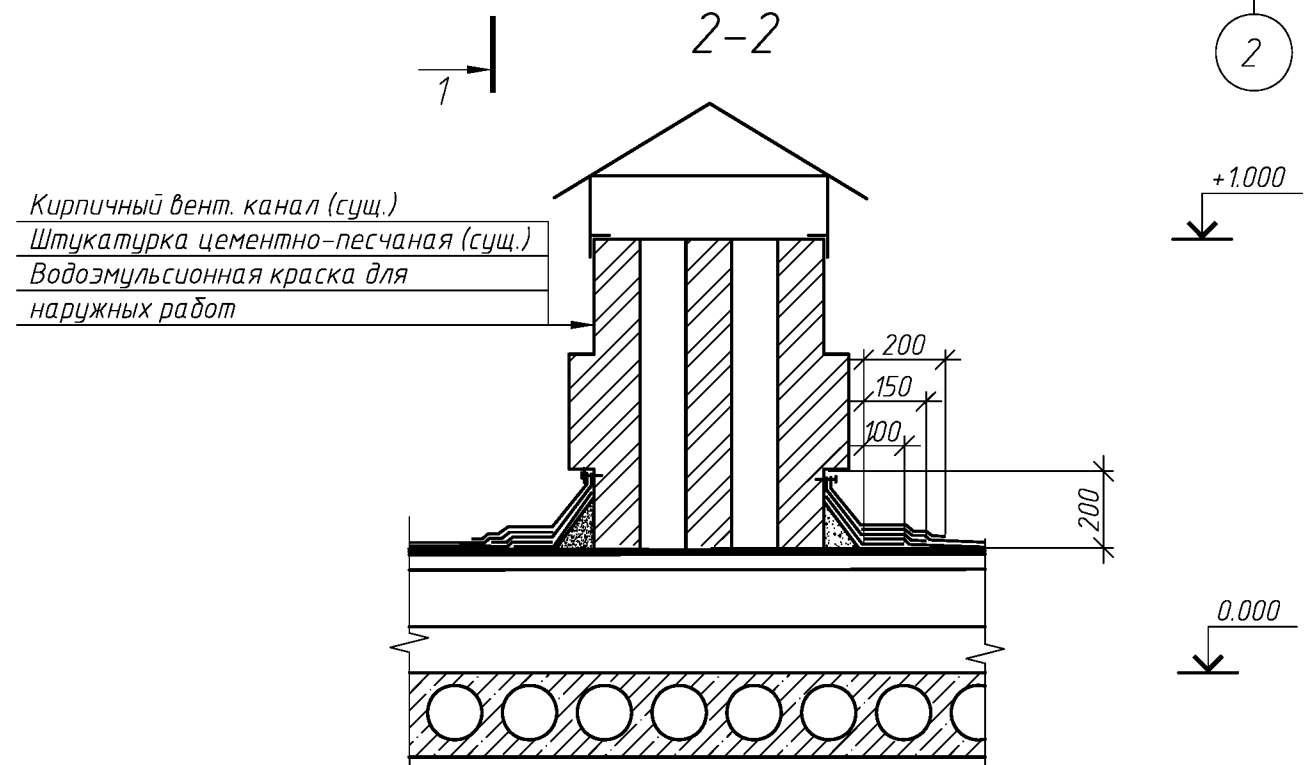
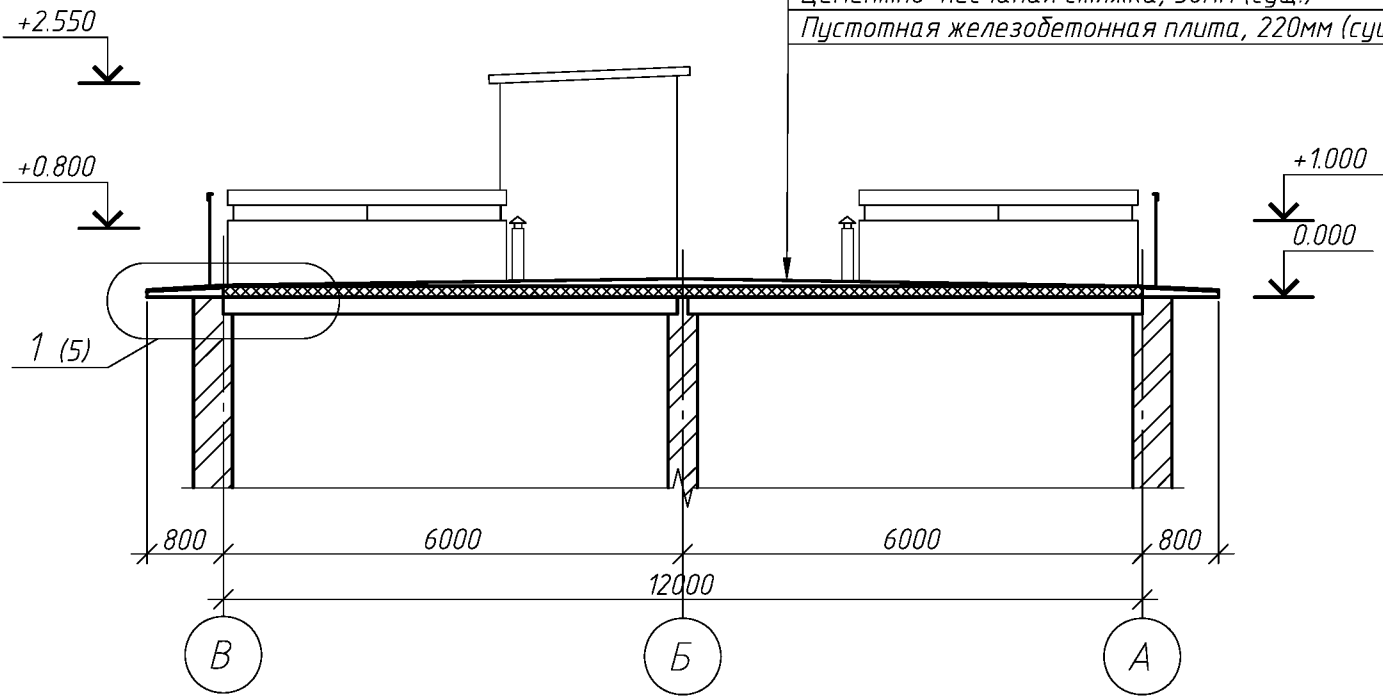
Поз.	Обозначение	Наименование	Кол.	Масса, ед., кг	Примечание
		<u>Кровля</u>			
	Кровельный ковер	8 слоя рубероида	931.5		м.кв.
	Стяжка ц/п	толщина 30мм	931.5		м.кв.
	Керамзит	средняя толщина 85мм	931.5		м.кв.
		<u>Выхода на крышу</u>	1		
1	Кровельный ковер	2 слоя рубероида	4.1		м.кв.
2	Дверь деревянная	700x1000	1		шт.
3	Люк выход на чердак	800x800	1		шт.
4	Плита покрытия	220x1200x2400	2		шт.
5	Железобетонная перемычка	120x120, L=1300мм	1	46.8	шт.
		<u>Парапет</u>			
6	Демонтаж штукатурки	ширина 400мм	111.8		п.м.
		<u>Вент. каналы</u>			
7	Демонтаж штукатурки		57.8		м.кв.

						114.03.16-АС			
						Капитальный ремонт крыши многоквартирного дома расположенного по адресу: г. Оренбург, ул. Аксакова, д.22			
Изм.	Кол. уч.	Лист	№ док.	Подп.	Дата	Капитальный ремонт крыши	Стадия	Лист	Листов
Выполнил	Рагулин						Р	3	
Проверил	Еретин								
						Разрез 2-2	ООО "ОренбургПроектСтройЭкспертиза"		

План кровли после кап. ремонта

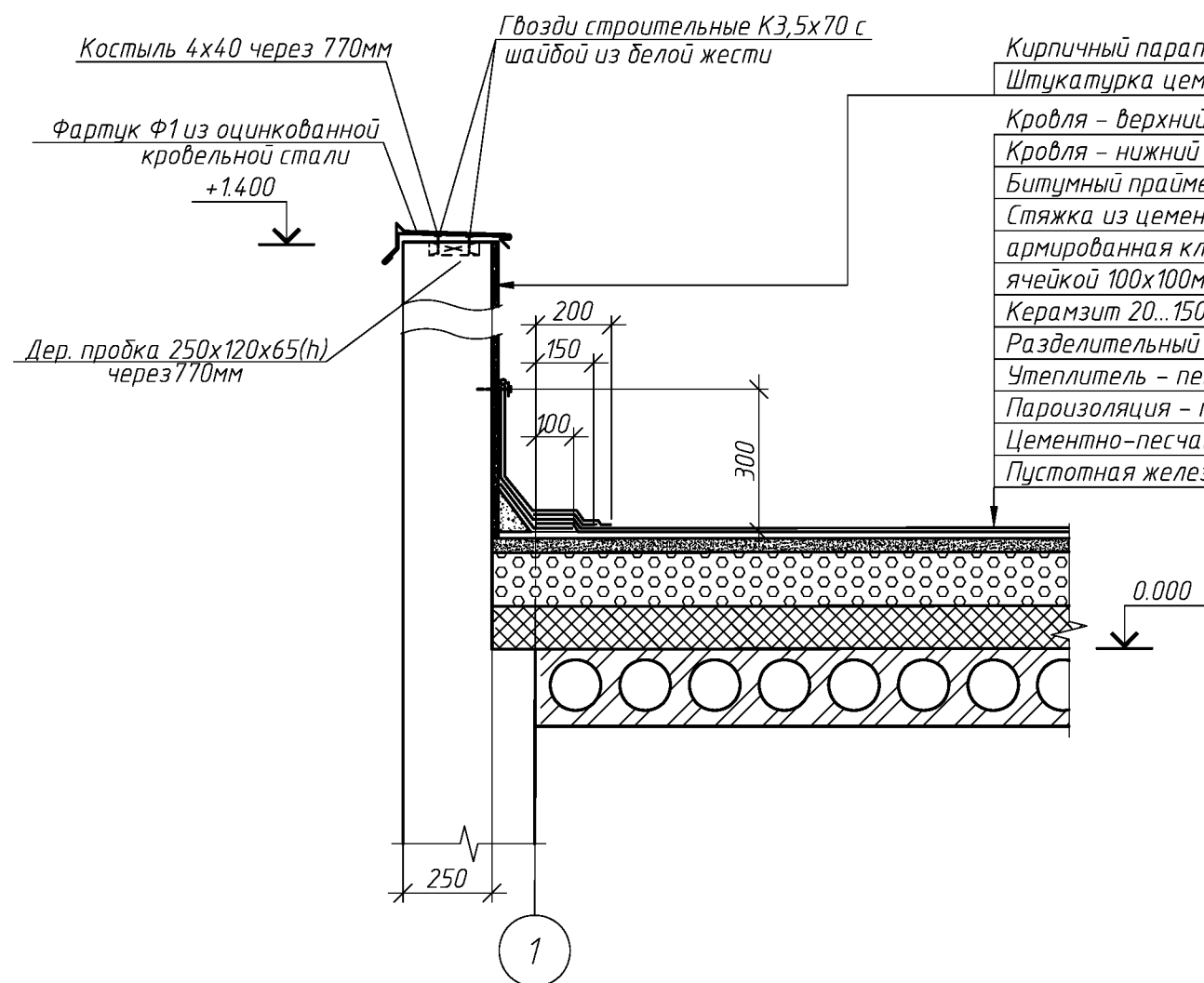


- Кровля - верхний слой Биполь ТКП
- Кровля - нижний слой Биполь ТПП
- Битумный праймер ТехноНИКОЛЬ №1
- Стяжка из цементно-песчаного раствора, 40мм
- армированная кладочной сеткой из проволоки Вр1 Φ 4мм
- ячейкой 100х100мм
- Керамзит 20...150мм
- Разделительный слой - пленка ПВХ
- Утеплитель - пенополистерол, 120мм
- Пароизоляция - пленка ПВХ
- Цементно-песчаная стяжка, 30мм (сущ.)
- Пустотная железобетонная плита, 220мм (сущ.)

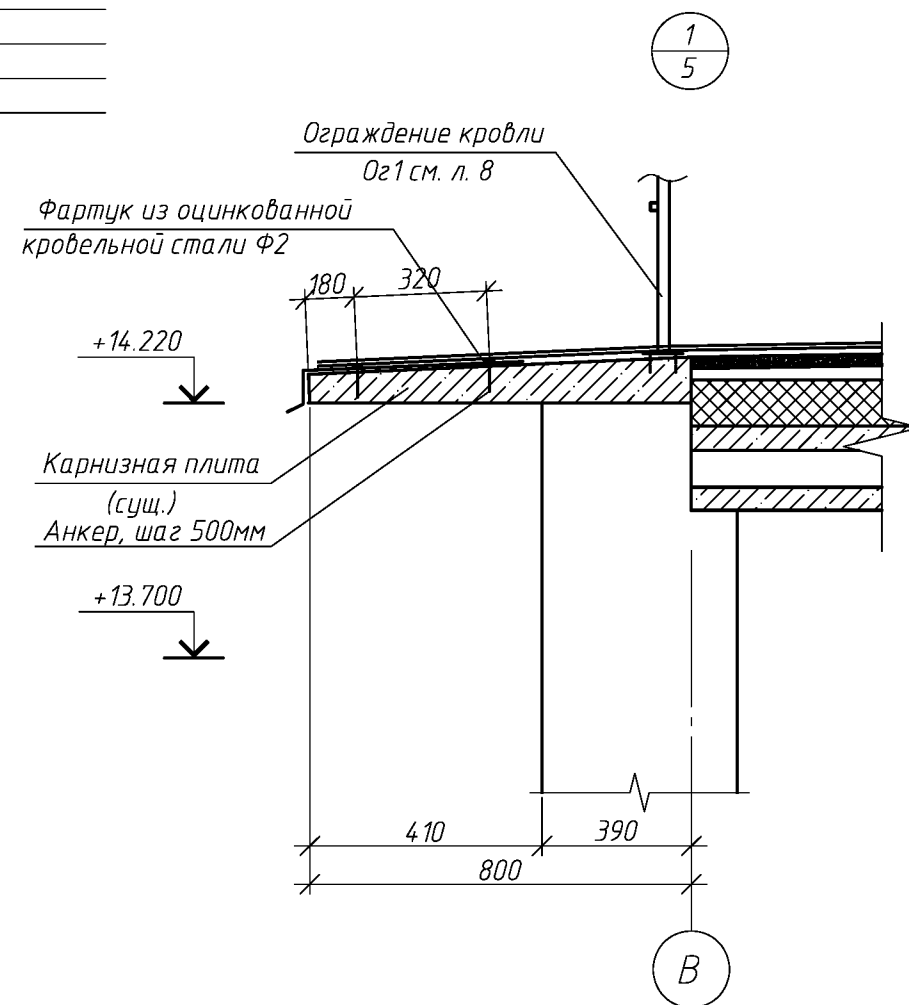


						114.03.16-АС			
						Капитальный ремонт крыши многоквартирного дома расположенного по адресу: г. Оренбург, ул. Аксакова, д.22			
Изм.	Кол. уч.	Лист	№ док.	Подп.	Дата	Капитальный ремонт крыши	Стадия	Лист	Листов
Выполнил	Рагулин						Р	4	
Проверил	Еретин					План кровли после кап. ремонта	ООО "ОренбургПроектСтройЭкспертиза"		

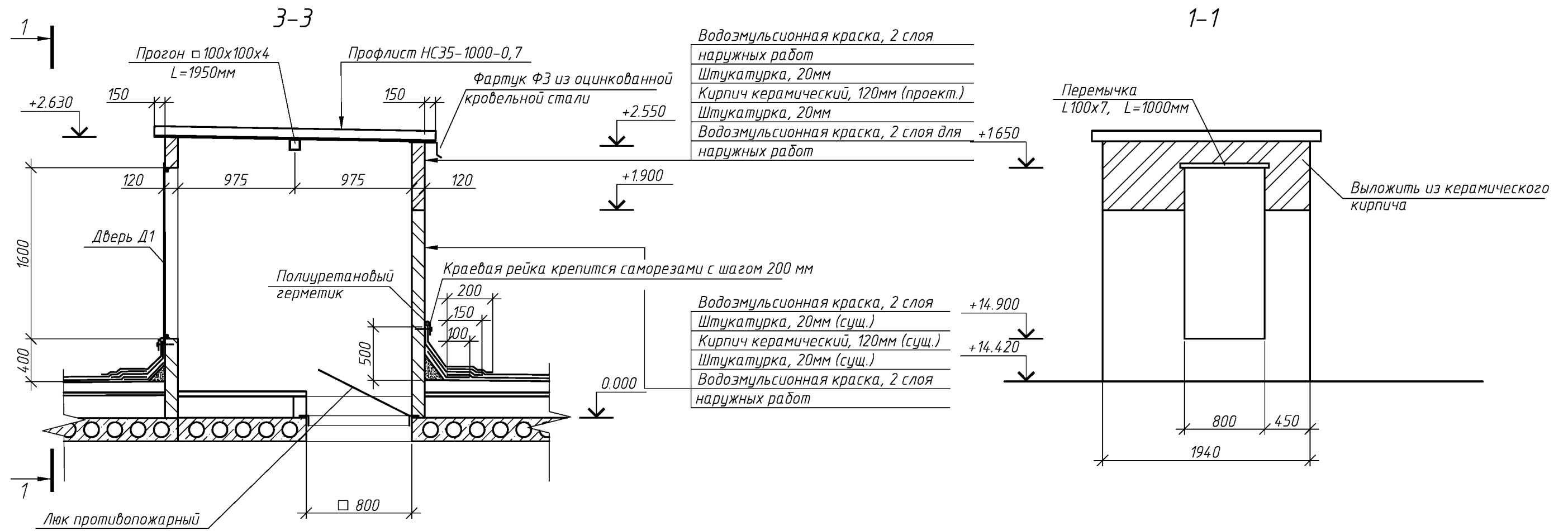
3-3



Кирпичный парапет (сущ.) - 250мм
Штукатурка цементно-песчаная - 20мм
Кровля - верхний слой Биполь ТКП
Кровля - нижний слой Биполь ТПП
Битумный праймер ТехноНИКОЛЬ №1
Стяжка из цементно-песчаного раствора, 40мм
армированная кладочной сеткой из проволоки Вр1 ϕ 4мм
ячейкой 100x100мм
Керамзит 20...150мм
Разделительный слой - пленка ПВХ
Утеплитель - пенополистерол, 120мм
Пароизоляция - пленка ПВХ
Цементно-песчаная стяжка, 30мм (сущ.)
Пустотная железобетонная плита, 220мм (сущ.)

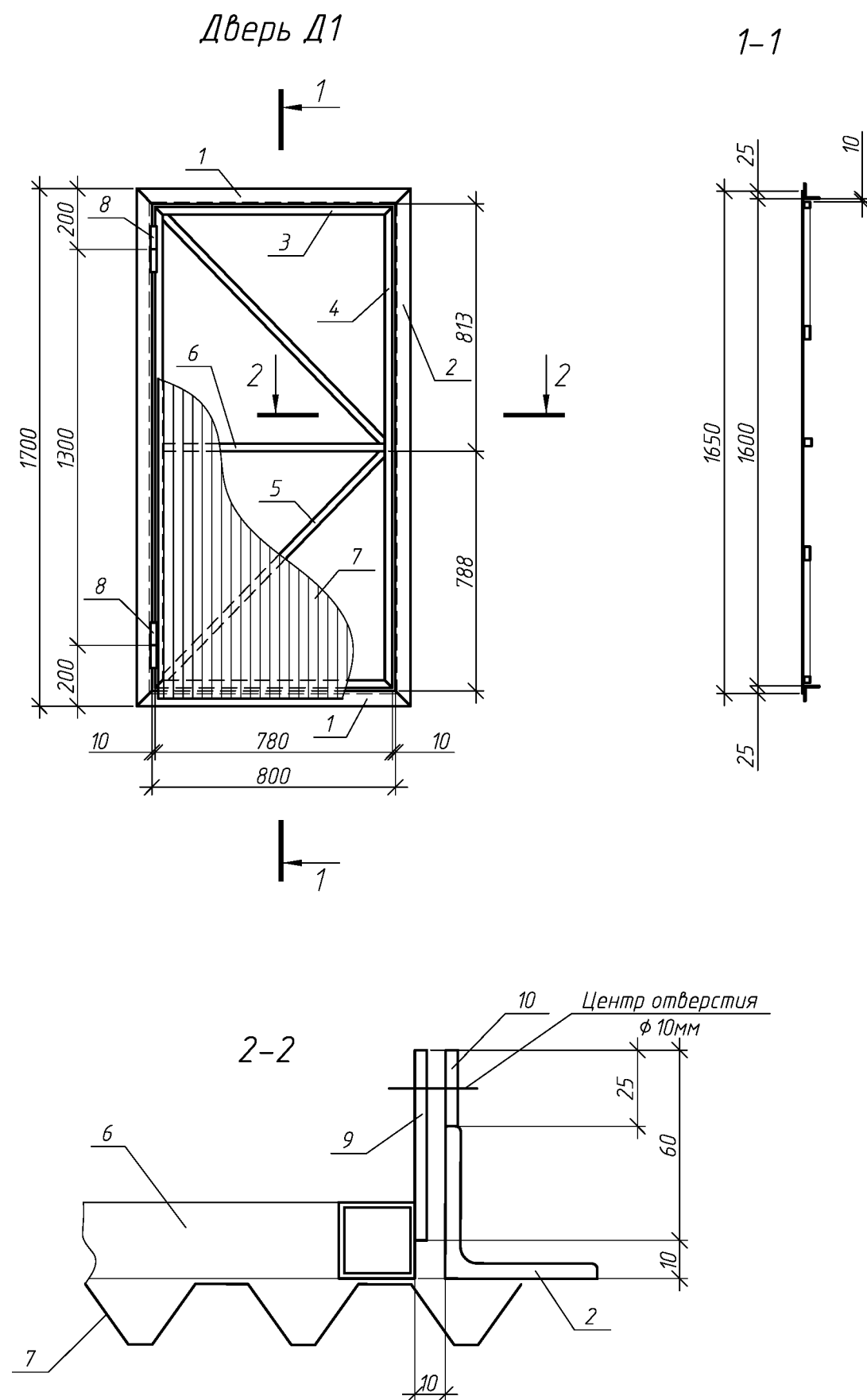


						114.03.16-АС			
						Капитальный ремонт крыши многоквартирного дома расположенного по адресу: г. Оренбург, ул. Аксакова, д.22			
Изм.	Кол. уч.	Лист	№ док.	Подп.	Дата	Капитальный ремонт крыши	Стадия	Лист	Листов
Выполнил	Рагулин						Р	5	
Проверил	Еретин					Разрез 3-3, Узел 1	ООО "ОренбургПроектСтройЭкспертиза"		



- Кладку стен вести из керамического полнотелого кирпича КОРПо 1НФ/100/2,0/25/ГОСТ 530-2012. на цементно-песчаном растворе М50 толщиной 120мм. Площадь кладки 4.3 кв.м.
- После возведения кладки поверхность с 2-х сторон оштукатурить цементно-песчаным раствором. Площадь поверхности 8.8 кв.м.
- В качестве перемычки использовать уголок L100x7, L=1000мм по ГОСТ 8509-93
Масса уголка 10.8 кг.
Материал конструкции сталь С245 по ГОСТ 27772-88
- После изготовления конструкции огрунтовать и окрасить масляной краской за 2 раза.
- Внешнюю и внутреннюю поверхность выхода на крышу окрасить водоэмульсионной краской для наружных работ в два слоя. Площадь окрашиваемой поверхности 32.1 кв.м.
- Кровлю над выходами на крышу выполнить из стального профилированного настила марки НС35-1000-0,7 по ГОСТ 24045-94. Площадь профлиста 6м.кв. (на два выхода без учета нахлеста). По середине пролета установить прогон из тр. 100x100x4, L=1950мм по ГОСТ 30245-2003. Крепление листа к кирпичной кладки производить с помощью самораскрепляющихся винтов. На крайних опорах крепление осуществлять в каждом гофре настила, а на промежуточных – через один. Крепление листа к прогонам производить с помощью нарезающих винтов М6-8Дх20.56.099. Соединение профлистов между собой выполнять комбинированными заклепками (ОСТ34-13-017-78), устанавливаемыми с шагом 400 мм по замковым полкам. Для установки заклепки ЗК-10, сверлить отверстие $\phi 5+0,1$ мм;

						114.03.16-АС			
						Капитальный ремонт крыши многоквартирного дома расположенного по адресу: г. Оренбург, ул. Аксакова, д.22			
Изм.	Кол. уч.	Лист	№ док.	Подп.	Дата		Стадия	Лист	Листов
Выполнил	Рагулин					Капитальный ремонт крыши	Р	6	
Проверил	Еретин								
						Разрез 3-3	ООО "ОренбургПроектСтройЭкспертиза"		



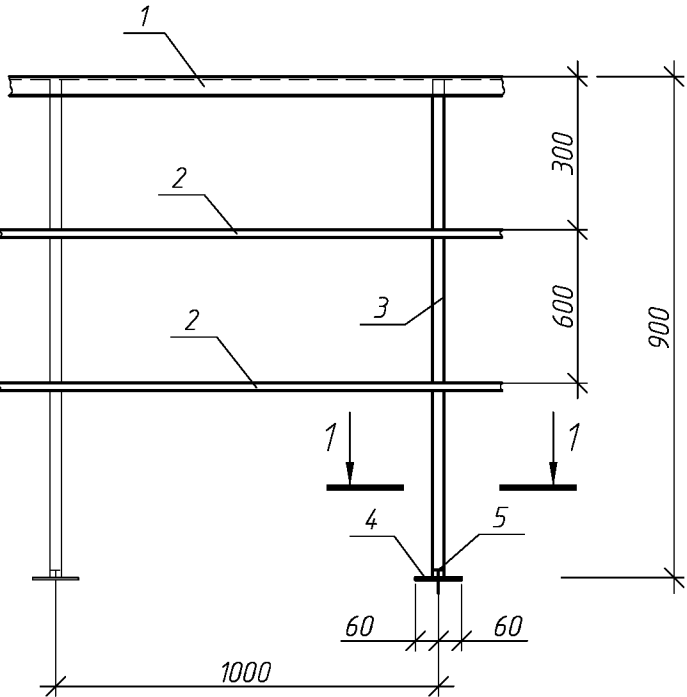
Спецификация элементов двери Д1

Поз.	Обозначение	Наименование	Кол.	Масса, ед., кг	Примечание
1	ГОСТ 8509-93	L50x5, L=900мм	2	3.4	
2	ГОСТ 8509-93	L50x5, L=1700мм	2	6.4	
3	ГОСТ 8639-82	□25x2, L=780мм	2	1.1	
4	ГОСТ 8639-82	□25x2, L=1580мм	2	2.2	
5	ГОСТ 8639-82	□25x2, L=1050мм	1	1.5	
6	ГОСТ 8639-82	□25x2, L=730мм	1	1.0	
7	ГОСТ 24045-94	C21-1000-0,7 750x1650	1.24		м.кв.
8	ГОСТ 5088-2005	Петля ПН1 70	2		
9	ГОСТ 19903-74*	-4x50, L=60мм	1	0.1	
10	ГОСТ 19903-74*	-4x50, L=25мм	1	0.1	

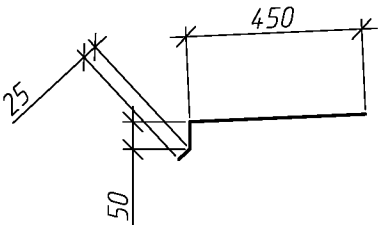
- 1 Сварку вести по ГОСТ 5264-80, электродами Э-42 по ГОСТ 9467-75;
2. Катет сварных швов, кроме указанных, принимать по наименьшей толщине свариваемых элементов;
3. Материал конструкции сталь С245 по ГОСТ 27772-88
4. После изготовления конструкции огрунтовать и окрасить масляной краской за 2 раза.
5. В конструкцию двери входит обрамление дверного проема (поз 1, 2)

						114.03.16-АС			
						Капитальный ремонт крыши многоквартирного дома расположенного по адресу: г. Оренбург, ул. Аксакова, д.22			
Изм.	Кол. уч.	Лист	№ док.	Подп.	Дата	Капитальный ремонт крыши	Стадия	Лист	Листов
Выполнил	Рагулин						Р	7	
Проверил	Еретин					Дверь Д1		ООО "ОренбургПроектСтройЭкспертиза"	

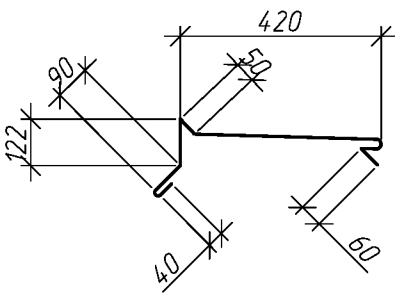
Ограждение кровли Ог1
(1 п.м.)



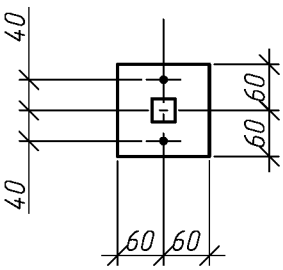
Фартук Ф2



Фартук Ф1



1-1



Спецификация элементов ограждения Ог1 на 1м.п.

Поз.	Обозначение	Наименование	Кол.	Масса, ед., кг	Примечание
1	ГОСТ 8509-93	L25x4, L=1000мм	1	1.5	
2	ГОСТ 8639-82	□20x2, L=1000мм	2	0.7	
3	ГОСТ 8639-82	□30x3, L=900мм	1	2.7	для Ог2
4	ГОСТ 19903-74*	-6x120, L=120мм	1	0.7	
5		Анкер самораскрепляющийся	2		

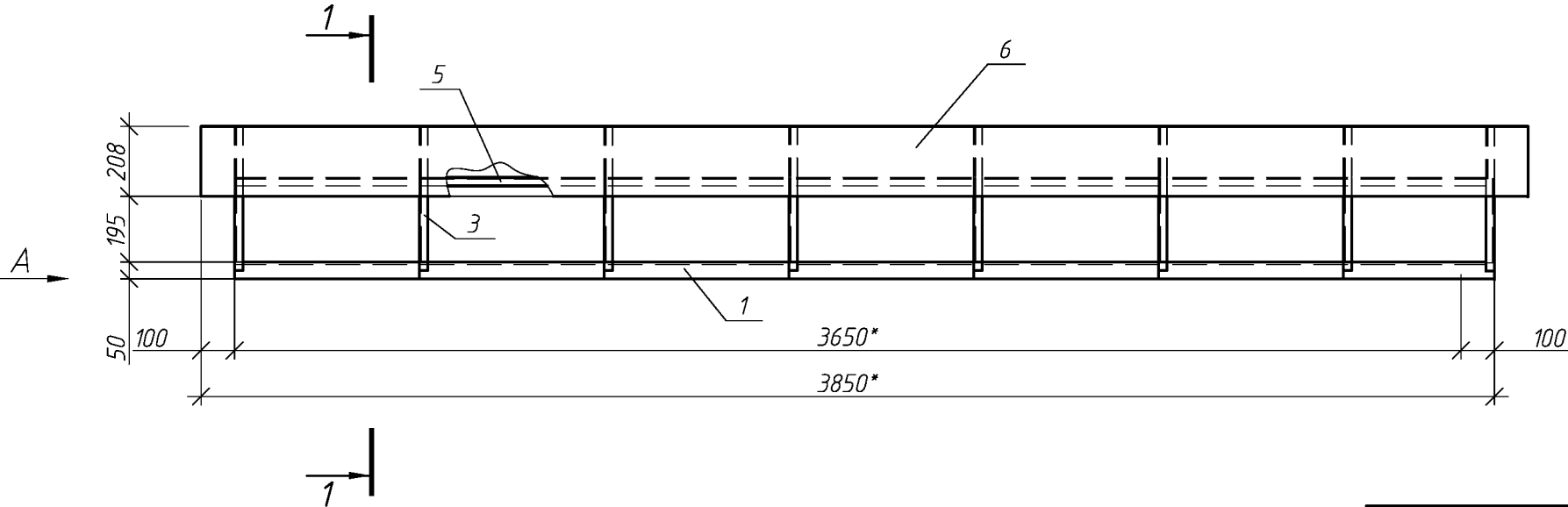
1. Сварку вести по ГОСТ 5264-80, электродами Э-42 по ГОСТ 9467-75;
2. Катет сварных швов, кроме указанных, принимать по наименьшей толщине свариваемых элементов;
3. Материал конструкции сталь С245 по ГОСТ 27772-88
4. После изготовления конструкции огрунтовать и окрасить масляной краской за 2 раза.

Ведомость материала на ремонт кровли

Поз.	Обозначение	Наименование	Кол.	Масса, ед., кг	Примечание
	ТУ 5775-011-17925162-2003	Праймер битумный ТехноНИКОЛЬ №019315	9315	м. кв.	
	ТУ 5774-001-17925162-99	Кровельный материал Биполь ТКП	9315	м. кв.	без учета нахлеста и раскря
	ТУ 5774-001-17925162-99	Кровельный материал Биполь ТПП	9315	м. кв.	без учета нахлеста и раскря
		Пленка кровельная ПВХ	1863.0	м. кв.	без учета нахлеста и раскря
		Утеплитель пенополиуретан	9315	м. кв.	без учета нахлеста и раскря
		Краевая рейка 32x3,0	115.2	п.м.	
	ТУ 2513-081-72746455-2014	Полиуретановый герметик	115.2	п.м.	
	см. данный лист	Ограждение кровли Ог1	134.6	п.м.	
	см. данный лист	Фартук Ф1	26.0	п.м.	без учета нахлеста и раскря
	см. данный лист	Фартук Ф2	134.8	п.м.	без учета нахлеста и раскря
	Серия 1.036.2-3.02	Лук противопожарный ЛПМ EI 60, 800x800мм	1	шт.	
	см. лист 7	Дверь Д1	1	шт.	
	см. лист 9	Зонт над вентканалами Зт1	8	шт.	
	см. лист 10	Зонт над вентканалами Зт2	4	шт.	
	Заводское изготовление	Зонты над фановыми трубами Ду150	12	шт.	

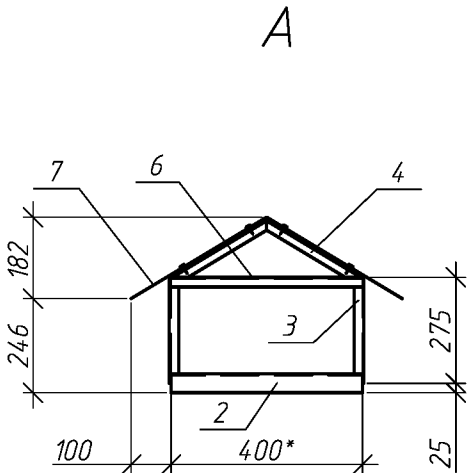
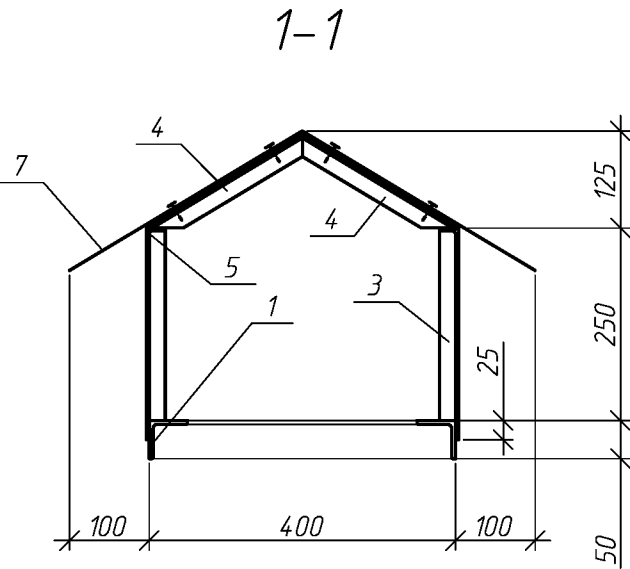
						114.03.16-АС			
						Капитальный ремонт крыши многоквартирного дома расположенного по адресу: г. Оренбург, ул. Аксакова, д.22			
Изм.	Кол. уч.	Лист	№ док.	Подп.	Дата	Капитальный ремонт крыши	Стадия	Лист	Листов
Выполнил	Рагулин						Р	8	
Проверил	Ерестин								
						Ограждение кровли Ог1	ООО "ОренбургПроектСтройЭкспертиза"		

Зонт над вентилялами 3м1



Спецификация элементов зонта 3м1

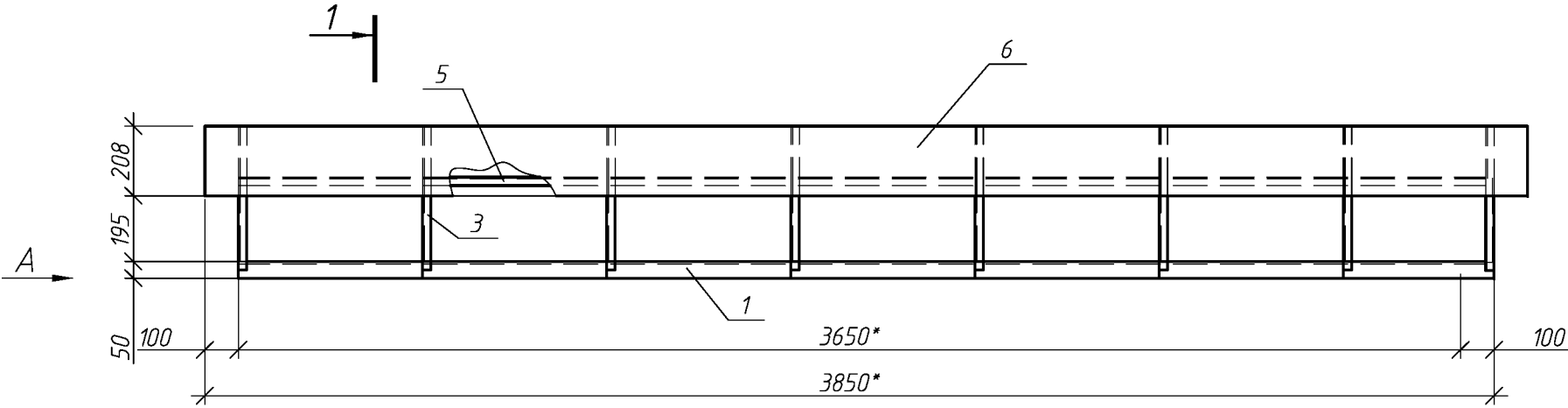
Поз.	Обозначение	Наименование	Кол.	Масса ед., кг	Приме- чание
		Зонт 3м1	8		
1	ГОСТ 8509-93	L50x5, L=3650*	2	13.8	
2	ГОСТ 8509-93	L50x5, L=400*	2	1.5	
3	ГОСТ 8509-93	L25x4, L=275	16	0.4	
4	ГОСТ 8509-93	L25x4, L=240	16	0.4	
5	ГОСТ 8509-93	L25x4, L=3650*	2	5.3	
6	ГОСТ 8509-93	L25x4, L=500*	2	0.6	
7	ГОСТ 14918-80	ОЦ Б-ПН-НО-0.8 710x3850	1	17.2	



1. Сварку вести по ГОСТ 5264-80, электродами Э-42 по ГОСТ 9467-75;
2. Катет сварных швов, кроме указанных, принимать по наименьшей толщине свариваемых элементов;
3. Материал конструкции сталь С245 по ГОСТ 27772-88
4. После изготовления конструкции ошплатовать и окрасить масляной краской за 2 раза.
5. Размер указанный * (звездочкой) уточнить по месту.
6. Крепление листа поз. 7 к каркасу производить с помощью нарезающих винтов М6-8Дх20.56.099 с шагом 200мм.

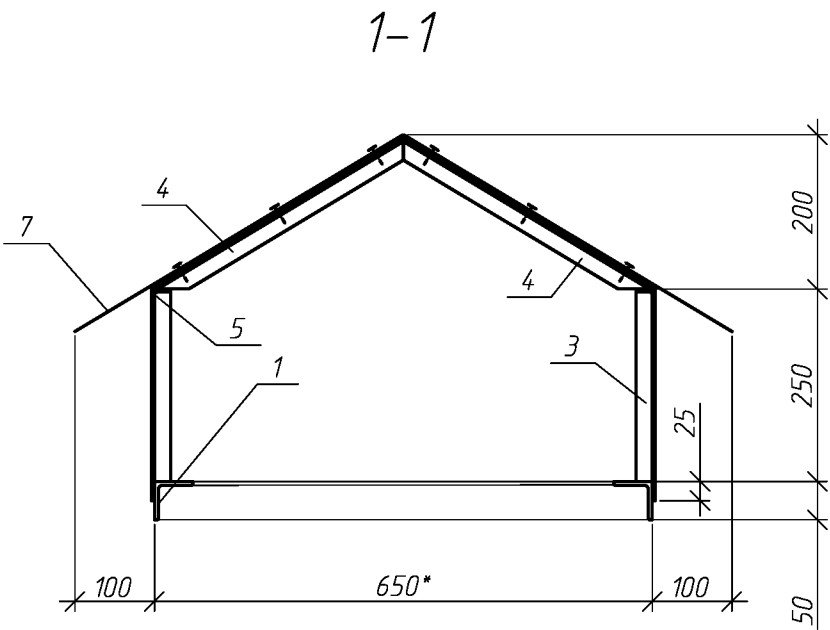
						114.03.16-АС			
						Капитальный ремонт крыши многоквартирного дома расположенного по адресу: г. Оренбург, ул. Аксакова, д.22			
Изм.	Кол.уч.	Лист	№ док.	Подп.	Дата			Стадия	Лист
								Р	9
Выполнил	Проверил	Рагулин	Еретин			Капитальный ремонт крыши			
						Зонт над вентканалами 3м1		ООО "ОренбургПроектСтройЭкспертиза"	

Зонт над вентканалами 3м2

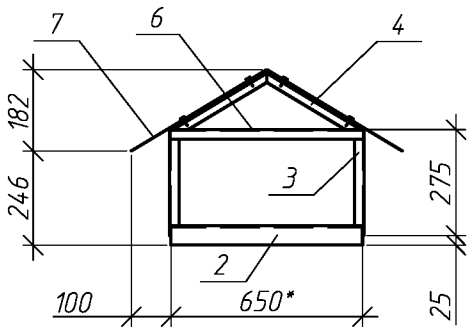


Спецификация элементов зонта 3м2

Поз.	Обозначение	Наименование	Кол.	Масса ед., кг	Приме- чание
		Зонт 3м2	4		
1	ГОСТ 8509-93	L50x5, L=3650*	2	13.8	
2	ГОСТ 8509-93	L50x5, L=650*	2	2.5	
3	ГОСТ 8509-93	L25x4, L=275	16	0.4	
4	ГОСТ 8509-93	L25x4, L=385	16	0.6	
5	ГОСТ 8509-93	L25x4, L=3650*	2	5.3	
6	ГОСТ 8509-93	L25x4, L=650*	2	1.0	
7	ГОСТ 14918-80	ОЦ Б-ПН-НО-0.8 1000x3850	1	24.2	



A



1. Сварку вести по ГОСТ 5264-80, электродами Э-42 по ГОСТ 9467-75;
2. Катет сварных швов, кроме указанных, принимать по наименьшей толщине свариваемых элементов;
3. Материал конструкции сталь С245 по ГОСТ 27772-88
4. После изготовления конструкции огрунтовать и окрасить масляной краской за 2 раза.
5. Размер указанный * (звездочкой) уточнить по месту.
6. Крепление листа поз. 7 к каркасу производить с помощью нарезающих винтов М6-8Дх20.56.099 с шагом 200мм.

						114.03.16-АС		
						Капитальный ремонт крыши многоквартирного дома расположенного по адресу: г. Оренбург, ул. Аксакова, д.22		
Изм.	Кол.уч.	Лист	№ док.	Подп.	Дата	Капитальный ремонт крыши	Стадия	Лист
							Р	10
Выполнил	Проверил	Рагулин	Еретин			Зонт над вентканалами 3м2	ООО "ОренбургПроектСтройЭкспертиза"	

Экз. _____

Инв. № _____

*Ремонт распределительной электрической сети жилого
по адресу: г. Оренбург, ул. Аксакова, дом № 22*

РАБОЧАЯ ДОКУМЕНТАЦИЯ

Распределительная электрическая сеть

114.03/2016-ЭМ

ООО «ОренбургПроектСтройЭкспертиза»

Ремонт распределительной электрической сети жилого
по адресу: г. Оренбург, ул. Аксакова, дом № 22

РАБОЧАЯ ДОКУМЕНТАЦИЯ

Распределительная электрическая сеть

114.03/2016-ЭМ

Главный инженер проекта

Кириенко А.В.

Инв.№подл.	Подп. и дата	Взам.инв.№

Оренбург 2016 г.

ВЕДОМОСТЬ РАБОЧИХ ЧЕРТЕЖЕЙ ОСНОВНОГО КОМПЛЕКТА

Обозначение	Наименование	Примечание
114.03/2016-ЭМ-1	Общие данные	2-4
114.03/2016-ЭМ-2	Схема электрических соединений	5
114.03/2016-ЭМ-3	Схема расположения оборудования и прокладки кабеля	6
114.03/2016-ЭМ-4	Схема прокладки кабеля для освещения входа в подъезд	7
114.03/2016-ЭМ-5	Схема прокладки кабеля для освещения площадки	8

Технические решения, принятые в проектной документации, соответствуют требованиям экологических, санитарно-гигиенических, противопожарных норм и норм промышленной безопасности, действующих на территории Российской Федерации, а также содержат меры по предупреждению постороннего вмешательства в ход технологических процессов и противодействуют террористическим проявлениям и обеспечивают безопасную для жизни и здоровья людей эксплуатацию объекта при соблюдении предусмотренных проектной документацией мероприятий.

Главный инженер проекта

Кириенко В.Е.

Инв.№ подл.	Подп. и дата	Взам. инв. №									
							114.03/2016-ЭМ-1				
							Ремонт распределительной электрической сети жилого по адресу: г. Оренбург, ул. Аксакова, дом № 22				
	Изм.	Кол.уч	Лист	№ док.	Подпись	Дата					
	Разработал		Почивалов			04.16			Стадия	Лист	Листов
	Проверил		Ертин			04.16			Р	1	4
							Общие данные		ООО «ОренбургПроектСтройЭкспертиза»		
ГИП		Кириенко			04.16						

ВЕДОМОСТЬ ССЫЛОЧНЫХ И ПРИЛАГАЕМЫХ ДОКУМЕНТОВ

Обозначение	Наименование	Примечание
	<u>Ссылочные документы</u>	
Изд. 7	Правилами устройства электроустановок	
СНиП 12-03-2001	Безопасность труда в строительстве. Часть 1 Общие	
	требования, глава 6.4 Обеспечение электробезопасности.	
СНиП 12-04-2002	Безопасность труда в строительстве. Часть 2.	
	Строительное производство, глава 16	
	Электромонтажные и наладочные работы	
ППБ 01-03	Правила пожарной безопасности в Российской Федерации	
ПОТ Р М-016-2001 РД	Межотраслевые правила по охране труда (правила	
(153-34.0-03.150-00)	безопасности) при эксплуатации электроустановок	
	<u>Прилагаемые документы</u>	
114.03/2016-ЭМ.С	Спецификация оборудования и материалов	

Инв. № подл.	Подп. и дата	Взам. инв. №

Изм.	Колуч.	Лист	Ндоку.	Подпись	Дата

114.03/2016-ЭМ-1

Лист

2

Общие указания:

1. Настоящая книга рабочей документации разработана для выполнения работ по замене электрической распределительной сети и сети освещения мест общего пользования.
2. Принятые технические решения по конструкциям, оборудованию и изделиям, соответствуют действующим государственным нормам, правилам и стандартам, и разработаны в полном соответствии с требованиями, предъявляемые нормативно-технической документацией к электроустановкам и выданному техническому заданию на проектирование.
3. Рабочая документация выполнена на основании следующих документов, действующих на территории Российской Федерации:
 - ПУЭ «Правила устройства электроустановок», издание 7;
 - ГОСТ Р 21.1101-2009 "Основные требования к проектной и рабочей документации";
 - СП 31-110-2003 «Проектирование и монтаж электроустановок жилых и общественных зданий»;
 - СНиП 21.01-97 «Противопожарные строительные нормы и правила».
5. В данной книге приведены решения по установке, составу и соединению оборудования распределительной электрической сети жилого дома по адресу: ул. Аксакова д. 22, города Оренбурга.
6. Настоящей книгой рабочей документацией предусматривается выполнение следующих работ:
 - установка вводного распределительного устройства;
 - установка распределительных этажных шкафов;
 - установка светильников;
 - прокладка силового электрического кабеля;
7. Все монтажные работы выполнить в соответствии с руководствами по монтажу и эксплуатации на устанавливаемое оборудование, требованиями ПУЭ и других действующих нормативных и ссылочных документов.

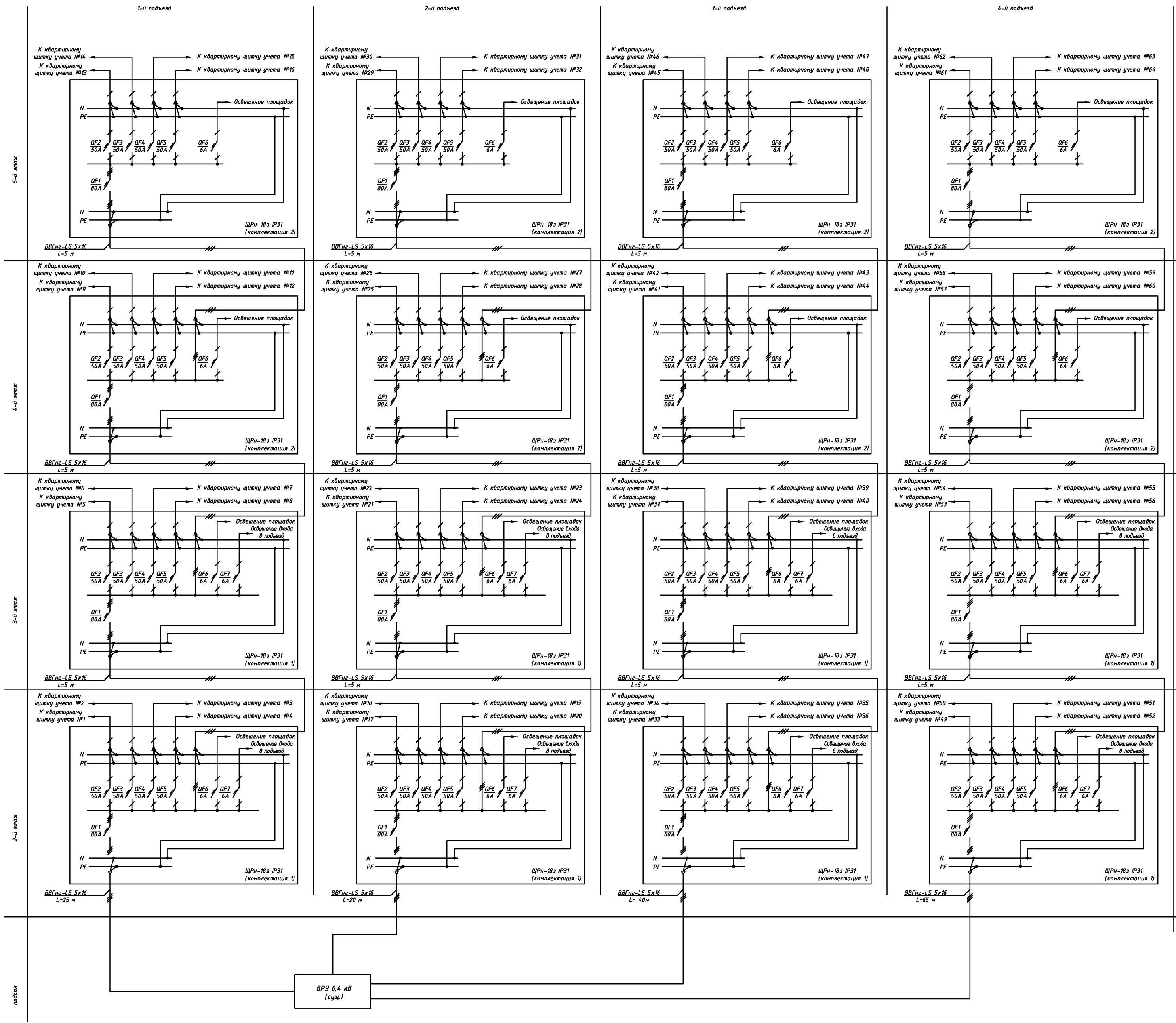
Инв.№ подл.	Подп. и дата	Взам. инв. №

Изм.	Кол.уч.	Лист	Ндок.	Подпись	Дата

114.03/2016-ЭМ-1

Лист

3



Оборудование и материалы

Поз.	Обозначение	Наименование	Кол.	Масса, ед., кг	Примечание
1	ЩРН-18з IP31 (комплектация 1)	Распределительный щит, тип 1	4	шт.	
	шина N		1	шт.	
	шина PE		1	шт.	
	Автоматический выключатель 80 А		1	шт.	
	Автоматический выключатель 50 А		4	шт.	
	Автоматический выключатель 6 А		2	шт.	
2	ЩРН-18з IP31 (комплектация 2)	Распределительный щит, тип 2	12	шт.	
	шина N		1	шт.	
	шина PE		1	шт.	
	Автоматический выключатель 80 А		1	шт.	
	Автоматический выключатель 50 А		4	шт.	
	Автоматический выключатель 6 А		1	шт.	
3	Кабель силовой ВВГнг-LS 5x16		210	м	

- Прокладку кабелей от ВРУ 0,4 кВ до этажных распределительных шкафов выполнить в защитном металлическом рукаве.
- Металлорукав крепить к стене при помощи металлических скоб и дюбелей – гвоздей не реже чем 0,4 м между креплениями.
- Прокладку горизонтальных участков кабелей от существующего ВРУ до распределительных щитов первого этажа выполнить по стенам подвала здания.
- Электромонтажные работы выполнять в соответствии с межотраслевыми правилами по охране труда (правила безопасности) при эксплуатации электроустановок и ПУЭ изд. 7.

114.03/2016-ЭМ-2					
Ремонт распределительной электрической сети жилого по адресу: г. Оренбурга, ул. Аксакова, дом № 22					
Изм.	Кол.ч.	Лист	№ док.	Подпись	Дата
Разработал	Почивалов		04.16		
Проверил	Еремин		04.16		
				Стадия	Лист
				P	2
				Листов	-
				000 «ОренбургПроектСтройЭкспертиза»	
ГИП				Кириенко	04.16

Инв. № подл.	
Подп. и дата	
Взам. инв. №	

Схема подключения наружного освещения входа в подъезд

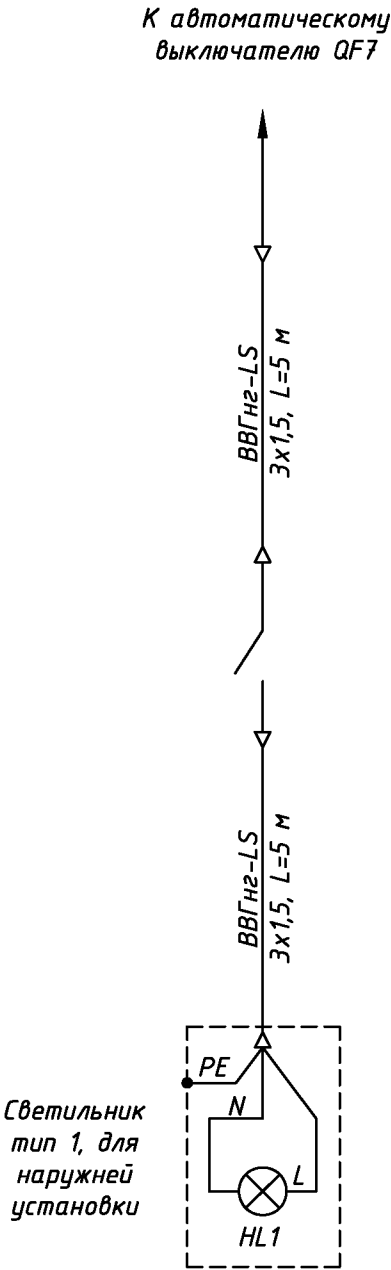
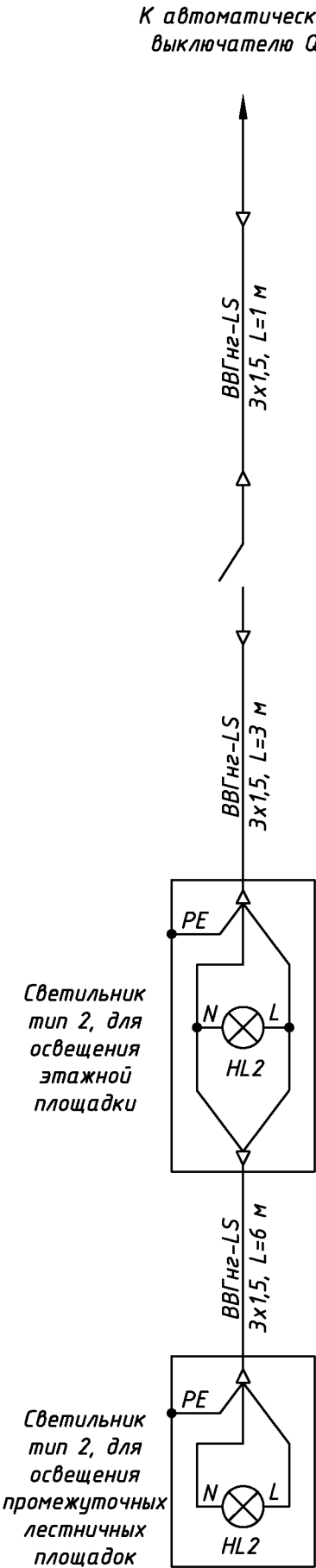


Схема подключения площадочного и межплощадочного освещения



Оборудование и материалы

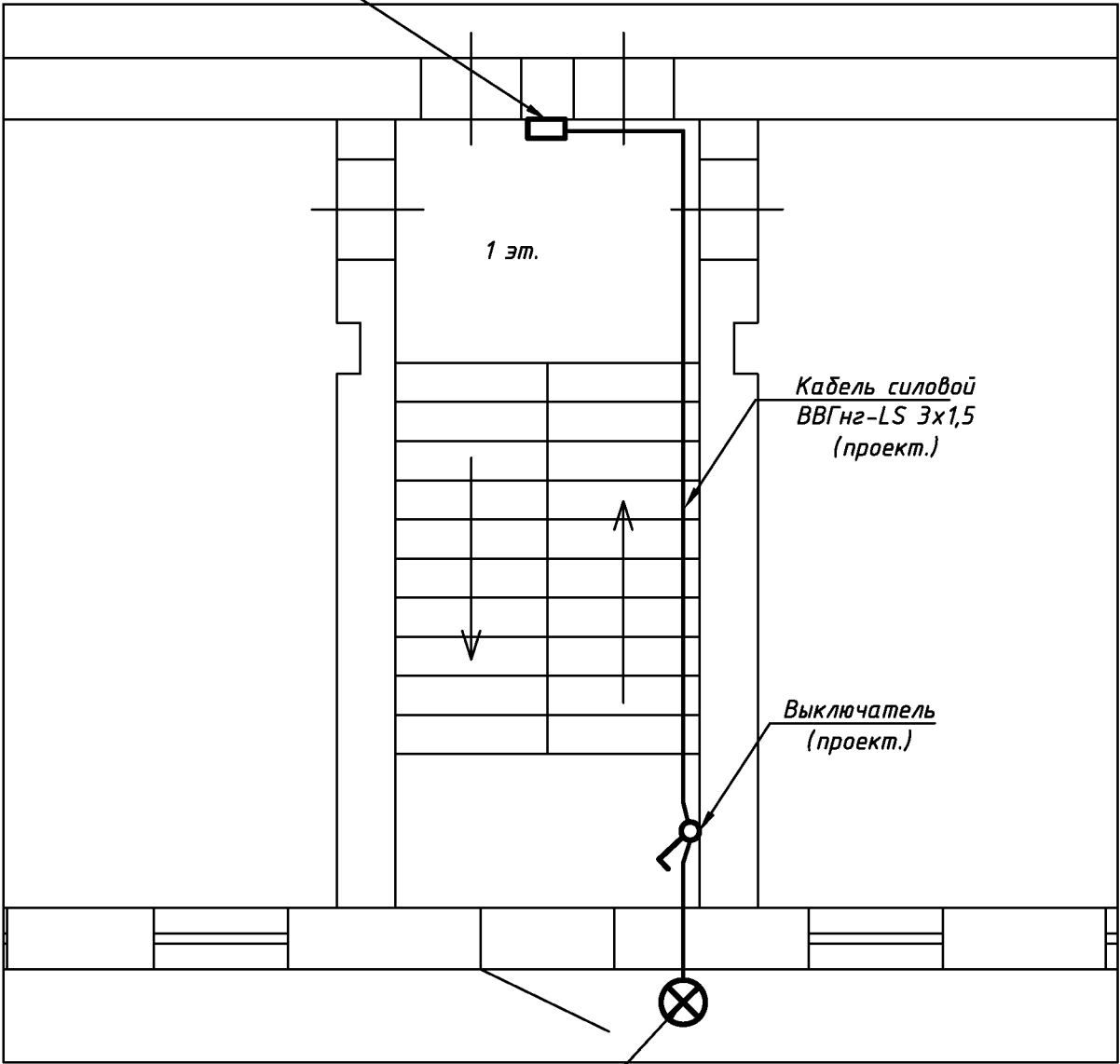
Поз.	Обозначение	Наименование	Кол.	Масса, ед., кг	Примечание
1	Накладной светильник	Светильник тип 1, Jerry 96105/11	1	шт.	комплектно
2	Луч 220 С 63 ДФА1	Светильник тип 2	2	шт.	комплектно
		для внутренней установки			
3	Выключатель	Выключатель накладной одноклавишный	2	шт.	
4	Кабель силовой ВВГнг2-LS 3x1,5		20	м	

114.03/2016-ЭМ-3

Ремонт распределительной электрической сети жилого по адресу: г. Оренбург, ул. Аксакова, дом № 22

Изм.	Кол.уч	Лист	№ док.	Подпись	Дата				
Разработал		Почивалов			04.16				
Проверил		Еретин			04.16				
ГИП		Кириенко			04.16	Электрическая принципиальная схема подключения освещения	Стадия	Лист	Листов
							Р	3	-
							ООО «ОренбургПроектСтройЭкспертиза»		

Этажный распределительный шкаф тип 1 (проект.)



Кабель силовой
ВВГнг-LS 3x1,5
(проект.)

Выключатель
(проект.)

Светильник
(проект.)

1. Утолщенными линиями показано проектируемое оборудование и кабели.
2. Прокладку кабелей от этажного распределительного шкафа внутри здания выполнить в ПВХ коробе , вне здания в защитном металлическом рукаве.
3. Установить светильник освещения входа в подъезд на фасаде здания , точное место установки определить при монтаже.
4. Установить выключатель освещения в подъезде, точное место установки определить при монтаже.
5. Металлорукав крепить к стене при помощи металлических скоб и дюбель –гвоздей не реже чем 0,4 м между креплениями.
6. Электромонтажные работы выполнять в соответствии с межотраслевыми правилами по охране труда (правила безопасности) при эксплуатации электроустановок и ПУЭ изд. 7.

Взам.инв.№	
Подп. и дата	
Инв.№подл.	

						114.03/2016-ЭМ-4			
						Ремонт распределительной электрической сети жилого по адресу: г. Оренбург, ул. Аксакова, дом № 22			
Изм.	Кол.уч	Лист	№ док.	Подпись	Дата				
Разработал		Почивалов			04.16	Стадия		Лист	Листов
Проверил		Еретин			04.16	Р		4	-
						Схема прокладки кабеля для освещения входа в подъезд			
ГИП		Кириенко			04.16	ООО «ОренбургПроектСтройЭкспертиза»			

Этажный распределительный шкаф тип 1 (тип 2)

Выключатель (проект.)

Кабель силовой ВВГнг-LS 3х1,5 (проект.)

Светильник для внутренней установки (проект.)

Светильник для внутренней установки (проект.)

Кабель силовой ВВГнг-LS 3х1,5 (проект.)

Светильник (проект.)

- 1. Утолщенными линиями показано проектируемое оборудование и кабели.
- 2. Прокладку кабелей от этажного распределительного шкафа внутри здания выполнить в ПВХ коробе.
- 3. Установить светильники освещения на лестничной площадке и переходной площадке, точное место установки определить при монтаже.
- 4. Установить выключатель освещения в подъезде, точное место установки определить при монтаже.
- 5. Короб крепить к стене при помощи металлических скоб и дюбель-гвоздей не реже чем 0,4 м между креплениями.
- 6. Электромонтажные работы выполнять в соответствии с межотраслевыми правилами по охране труда (правила безопасности) при эксплуатации электроустановок и ПУЭ изд. 7.

Взам. инв. №	
Подп. и дата	
Инв. № подл.	

						114.03/2016-ЭМ-5			
						Ремонт распределительной электрической сети жилого по адресу: г. Оренбург, ул. Аксакова, дом № 22			
Изм.	Кол.уч	Лист	№ док.	Подпись	Дата				
Разработал		Почивалов			04.16	Стадия		Лист	Листов
Проверил		Еретин			04.16	Р		5	-
						Схема прокладки кабеля для освещения площадки			
ГИП		Кириенко			04.16	ООО «ОренбургПроектСтройЭкспертиза»			

										9																																																																																																																																																																																																																																																																																																																																																																																																																																																																																																																																																																																																																																																																																																
Позиция		Наименование и техническая характеристика		Тип, марка, обозначение документа, опросного листа		Код оборудования, изделия, материала		Завод изготовитель/поставщик		Единица изм.	Кол.	Масса ед., кг	Примечания																																																																																																																																																																																																																																																																																																																																																																																																																																																																																																																																																																																																																																																																																													
1		2		3		4		5		6	7	8	9																																																																																																																																																																																																																																																																																																																																																																																																																																																																																																																																																																																																																																																																																													
		Основное оборудование																																																																																																																																																																																																																																																																																																																																																																																																																																																																																																																																																																																																																																																																																																								
1		ЩРН-18э IP31 (комплектация 1) в составе:						000 "ЭТМ"		комплект.	4																																																																																																																																																																																																																																																																																																																																																																																																																																																																																																																																																																																																																																																																																															
1.1		шина N						000 "ЭТМ"		шт.	1																																																																																																																																																																																																																																																																																																																																																																																																																																																																																																																																																																																																																																																																																															
1.2		шина PE						000 "ЭТМ"		шт.	1																																																																																																																																																																																																																																																																																																																																																																																																																																																																																																																																																																																																																																																																																															
1.3		Автоматический выключатель 80 А						000 "ЭТМ"		шт.	1																																																																																																																																																																																																																																																																																																																																																																																																																																																																																																																																																																																																																																																																																															
1.4		Автоматический выключатель 50 А						000 "ЭТМ"		шт.	5																																																																																																																																																																																																																																																																																																																																																																																																																																																																																																																																																																																																																																																																																															
1.5		Автоматический выключатель 6 А						000 "ЭТМ"		шт.	2																																																																																																																																																																																																																																																																																																																																																																																																																																																																																																																																																																																																																																																																																															
2		ЩРН-18э IP31 (комплектация 2) в составе:						000 "ЭТМ"		комплект.	12																																																																																																																																																																																																																																																																																																																																																																																																																																																																																																																																																																																																																																																																																															
2.1		шина N						000 "ЭТМ"		шт.	1																																																																																																																																																																																																																																																																																																																																																																																																																																																																																																																																																																																																																																																																																															
2.2		шина PE						000 "ЭТМ"		шт.	1																																																																																																																																																																																																																																																																																																																																																																																																																																																																																																																																																																																																																																																																																															
2.3		Автоматический выключатель 80 А						000 "ЭТМ"		шт.	1																																																																																																																																																																																																																																																																																																																																																																																																																																																																																																																																																																																																																																																																																															
2.4		Автоматический выключатель 50 А						000 "ЭТМ"		шт.	5																																																																																																																																																																																																																																																																																																																																																																																																																																																																																																																																																																																																																																																																																															
2.5		Автоматический выключатель 6 А						000 "ЭТМ"		шт.	1																																																																																																																																																																																																																																																																																																																																																																																																																																																																																																																																																																																																																																																																																															
4		Накладной светильник для уличной установки Jerry 96105/11		Jerry 96105/11				000 "ЭТМ"		шт.	4																																																																																																																																																																																																																																																																																																																																																																																																																																																																																																																																																																																																																																																																																															
5		Светильник накладной для внутренней установки		Луч 220 С 63 ДФА1				000 "ЭТМ"		шт.	32																																																																																																																																																																																																																																																																																																																																																																																																																																																																																																																																																																																																																																																																																															
6		Выключатель накладной одноклавишный						000 "ЭТМ"		шт.	20																																																																																																																																																																																																																																																																																																																																																																																																																																																																																																																																																																																																																																																																																															
		Крепеж и монтажные материалы																																																																																																																																																																																																																																																																																																																																																																																																																																																																																																																																																																																																																																																																																																								
7		Металорукав с защитной оболочкой Ø32 мм						000 "ЭТМ"		м.	210																																																																																																																																																																																																																																																																																																																																																																																																																																																																																																																																																																																																																																																																																															
8		Скоба металлическая двухлапковая с внутр. Ø=32 мм						000 "ЭТМ"		шт.	525																																																																																																																																																																																																																																																																																																																																																																																																																																																																																																																																																																																																																																																																																															
9		Металорукав с защитной оболочкой Ø16 мм						000 "ЭТМ"		шт.	20																																																																																																																																																																																																																																																																																																																																																																																																																																																																																																																																																																																																																																																																																															
10		Скоба металлическая двухлапковая с внутр. Ø=16 мм						000 "ЭТМ"		шт.	50																																																																																																																																																																																																																																																																																																																																																																																																																																																																																																																																																																																																																																																																																															
11		Дюбель гвоздь 8х60 мм						000 "ЭТМ"		шт.	625																																																																																																																																																																																																																																																																																																																																																																																																																																																																																																																																																																																																																																																																																															
12		Кабель-канал ПВХ 10х20мм						000 "ЭТМ"		м.	180																																																																																																																																																																																																																																																																																																																																																																																																																																																																																																																																																																																																																																																																																															
		Кабельные изделия																																																																																																																																																																																																																																																																																																																																																																																																																																																																																																																																																																																																																																																																																																								
13		Кабель силовой ВВГнг-LS 5х16						000 "ЭТМ"		м.	210																																																																																																																																																																																																																																																																																																																																																																																																																																																																																																																																																																																																																																																																																															
14		Кабель силовой ВВГнг-LS 3х1,5						000 "ЭТМ"		м.	200																																																																																																																																																																																																																																																																																																																																																																																																																																																																																																																																																																																																																																																																																															
<table><tr><td colspan="2">Взам. инв. №</td><td colspan="2"></td></tr><tr><td colspan="2">Подп. и дата</td><td colspan="2"></td></tr><tr><td colspan="2">Инв. № подл.</td><td colspan="2"></td></tr></table>															Взам. инв. №				Подп. и дата				Инв. № подл.																																																																																																																																																																																																																																																																																																																																																																																																																																																																																																																																																																																																																																																																																			
															Взам. инв. №																																																																																																																																																																																																																																																																																																																																																																																																																																																																																																																																																																																																																																																																																											
															Подп. и дата																																																																																																																																																																																																																																																																																																																																																																																																																																																																																																																																																																																																																																																																																											
															Инв. № подл.																																																																																																																																																																																																																																																																																																																																																																																																																																																																																																																																																																																																																																																																																											