

*СРО "Альянс Проектировщиков Оренбуржья"  
рег.№ СРО –П–017–14082009*



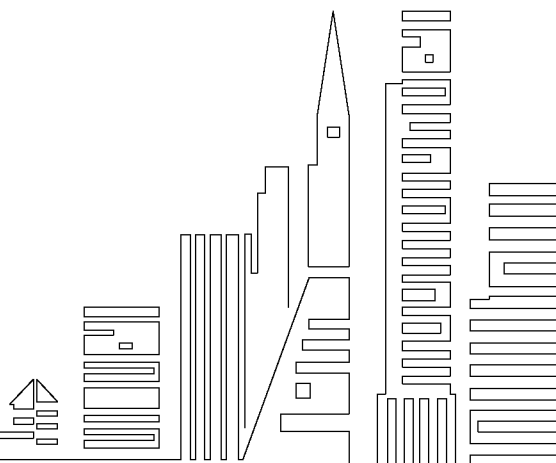
*Свидетельство №044101-2012-5603038677-П-017 от 13 августа 2012 г.  
адрес: г. Бузулук, 1 мкрн., д. 32 Б, 2 этаж тел./факс: (35342)7-43-95*

*Капитальный ремонт конструкций фасада многоквартирного  
дома, расположенного по адресу: Оренбургская обл. г. Бузулук,  
ул. Серго, д. 1*

## *ПРОЕКТ*

*Объект № 680-03/16-АР*

*г. Бузулук, 2016 г.*



*СРО "Альянс Проектировщиков Оренбуржья"  
рег.№ СРО –П–017–14082009*



*Свидетельство №044101-2012-5603038677-П-017 от 13 августа 2012 г.  
адрес: г. Бузулук, 1 мкрн., д. 32 Б, 2 этаж тел./факс: (35342)7-43-95*

*Объект № 680-03/16- АС*

*Капитальный ремонт конструкций фасада многоквартирного  
дома, расположенного по адресу: Оренбургская обл. г. Бузулук,  
ул. Серго, д. 1*

## *ПРОЕКТ*

*Рабочие чертежи: АС*

*Генеральный директор*

*Шигаев А.В.*

*Главный инженер проекта*

*Шнякина Е.В.*

*г. Бузулук, 2016 г.*

ВЕДОМОСТЬ КОМПЛЕКТА ЧЕРТЕЖЕЙ МАРКИ АС		
Лист	Наименование	Примечание
1	Общие данные (начало)	
2	Перечень актов на освидетельствование скрытых работ	
3	Конструктивные решения	
4	Фасад Г–А до капитального ремонта, М 1:100	
5	Фасад 1–4 до капитального ремонта, М 1:100	
6	Фасад А–Д до капитального ремонта, М 1:100	
7	Объем работ на демонтаж, демонтаж пристроя по оси "1"	
8	Фасад Г–А после капитального ремонта, М 1:100	
9	Фасад 1–4 после капитального ремонта, М 1:100	
10	Фасад А–Д после капитального ремонта, М 1:100	
11	Объем работ на отделку фасадов, спецификация	
12	Конструктивное решение козырька, М 1:50	
13	Крыльцо, М 1:100, спецификация	
14	Ограждение на крыльцо ОГ–1, М 1:20, спецификация	

ВЕДОМОСТЬ ССЫЛОЧНЫХ И ПРИЛАГАЕМЫХ ДОКУМЕНТОВ		
Обозначение	Наименование	Примечание
Ссылочные документы		
СП 54.13330.2011	Здания жилые многоквартирные	
Н 123–ФЗ	Технический регламент о требованиях пожарной безопасности	
СП 4.13130.2013	Системы противопожарной защиты	
ФЗ №390	Правила пожарной безопасности в Российской Федерации	
ГОСТ Р 21.1101–2013	Основные требования к проектной и рабочей документации	

ОБЩИЕ УКАЗАНИЯ:

Проект на капитальный ремонт конструкций фасада многоквартирного дома, расположенного по адресу:  
Оренбургская обл. г. Бузулук, ул. Серго, д. 1 выполнен на основании:

- задания на проектирование;
- нормативно-справочной литературы.

Участок строительства находится в I в климатическом районе.

Нормативная снеговая нагрузка – 1,7 кПа.

Нормативная глубина промерзания грунта 1,80 м.

Расчетная снеговая нагрузка – 240 кг/м<sup>2</sup>.

Ветровая нагрузка – 38 кг/м<sup>2</sup>.

Расчетная температура воздуха –31 С °.

Уровень ответственности – II.

Степень огнестойкости – II.

Степень долговечности – II.


Класс конструктивной пожарной опасности – С–1

Класс функциональной пожарной опасности – Ф 1.3.

За отметку 0.000 м принят уровень чистого пола.

Технические решения, принятые в проекте, соответствуют требованиям экологических, санитарно–гигиенических, противопожарных и иных норм, действующих на территории Российской Федерации, и обеспечивают безопасную для жизни и здоровья людей эксплуатацию объекта при соблюдении предусмотренных проектом мероприятий.

Главный инженер проекта \_\_\_\_\_ Шнякина Е.В.

						680-03/16-АС		
						Капитальный ремонт конструкций фасада многоквартирного дома, расположенного по адресу: Оренбургская обл. г. Бузулук, ул. Серго, д. 1		
Изм.	Кол.уч	Лист	№ Док	Подпись	Дата	Заказчик: НО «Фонд модернизации ЖКХ Оренбургской области»	Стадия	Лист
Разработал							Р	1
Проверил						Общие данные (начало)		
Н.контроль								
ГИП								

# ПЕРЕЧЕНЬ АКТОВ НА ОСВИДЕТЕЛЬСТВОВАНИЕ СКРЫТЫХ РАБОТ :

## СТРОИТЕЛЬНЫЕ КОНСТРУКЦИИ НАДЗЕМНОЙ ЧАСТИ ЗДАНИЯ :

- Акт на скрытые работы по устройству козырьков над входами ;
- Акт на скрытые работы по установке закладных частей ;
- Акт на скрытые работы по армированию ж / б конструкций ;
- Акт на монолитные бетонные и железобетонные конструкции .

## КАМЕННЫЕ КОНСТРУКЦИИ :

- Акт на скрытые работы по перекладке участков лицевого слоя кирпичной кладки ;
- Акт на скрытые работы по кирпичной кладке стен в зимних условиях .

## МЕТАЛЛИЧЕСКИЕ КОНСТРУКЦИИ :

- Акт на скрытые работы по предварительной подготовке защищаемых от агрессивного воздействия среды поверхностей ;
- Акт на скрытые работы по нанесению каждого отдельного слоя антикоррозионных покрытий ;
- Акт на скрытые работы по установке стальных конструкций, скрывающихся в процессе производства последующих работ ;
- Акт на скрытые работы по описанию и анкеровке несущих металлических конструкций ;
- Акт на скрытые работы по защите строительных конструкций от коррозии ;
- Акт на скрытые работы по установке металлических дверей ;
- Акт на скрытые работы по монтажу металлоконструкций .

## ДЕРЕВЯННЫЕ КОНСТРУКЦИИ :

- Акт на скрытые работы по антисептированию ;
- Акт на скрытые работы по огнезащитной обработке древесины .

## ОТДЕЛОЧНЫЕ РАБОТЫ :

- Акт на скрытые работы по подготовке основания поверхностей фасадов под проектируемую отделку ;
- Акт на скрытые работы по зачеканке вертикальных трещин лицевой кирпичной кладки известково -цементным раствором, восстановлению участков разрушения кирпичной кладки ;
- Акт на скрытые работы по армированию штукатурного слоя фасадной штукатурной сеткой из стекловолокна с размером ячейки 5х5 мм по ГОСТ Р 55225-2012;
- Акт на скрытые работы по оштукатуриванию поверхности фасадов составом Ceresit СТ 16;
- Акт приемки фасадов здания ;
- Акт на установку подоконных досок и отливов .


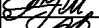



						680-03/16-АС				
						Капитальный ремонт конструкций фасада многоквартирного дома, расположенного по адресу: Оренбургская обл. г. Бузулук, ул. Серго, д. 1				
Изм.	Кол.уч	Лист	№ Док.	Подпись	Дата	Заказчик: НО «Фонд модернизации ЖКХ Оренбургской области»		Стадия	Лист	Листов
Разработал	Кузякина							P	2	14
Проверил	Фролова									
Н.контроль	Шнякина					Перечень актов на освидетельствование скрытых работ				
ГИП	Шнякина									

# КОНСТРУКТИВНЫЕ РЕШЕНИЯ

Проектом на капитальный ремонт конструкций фасада многоквартирного дома, расположенного по адресу: Оренбургская обл. г. Бузулук, ул. Серго, д. 1 предусмотрено:

- Отбивка разрушенного штукатурно-отделочного слоя (с поверхностей стен 2-го этажа).
- Отбивка фасадного декора из гипса.
- Очистка и обеспыливание поверхностей стен.
- Демонтаж деревянных оконных блоков в помещениях общего пользования.
- Демонтаж подоконных отливов из листовой стали согласно схемам фасадов.
- Демонтаж деревянных дверных блоков наружных спусков в подвал, в нежилом помещении №1, пристрое по оси "1" и металлических у входных узлов №1 и №2.
- Демонтаж временной обшивки неэксплуатируемых оконных проемов из сплошного дощатого полотна, листов ДВП, оцинкованной листовой стали согласно схемам фасадов.
- Демонтаж обшивки фронтонов над нежилым помещением в осях «Д-Г» по оси «1» из окрашенного профлиста и над лестничной клеткой 2-го подъезда из листовой стали в осях «Г-Д» по оси «4» и заделка кладкой из керамического пустотелого кирпича марки М75 на цементно-песчаном растворе марки М50 с горизонтальным армированием кладочной сеткой с ячейкой 50х50 мм из арматуры Ø6 мм через каждые 3 ряда толщиной 250 мм.
- Демонтаж деформированного покрытия козырька над входным узлом №1 из профилированного стального настила.
- Демонтаж конструкции крыльца у входного узла №2: деревянной площадки со стойками, деревянных ступеней по металлическим косякам из стального швеллера №12, кирпичных столбиков 250х250 мм, металлического ограждения из стального уголка 20х20х3,0.
- Демонтаж пристроя к зданию по оси "1": кирпичных стен и перегородок толщиной 250 мм, балок покрытия из бревен диаметром 250 мм, покрытия из оцинкованного профилированного настила, наружной обшивки стен из профилированного стального листа, капельника из листовой кровельной стали шириной 200 мм.
- Демонтаж кирпичной заделки дверного проема в нежилом помещении №1, см. АС-7.
- Перекладка карнизной части кладки на пересечении осей "А-1" керамическим пустотелым кирпичом марки М75 на цементно-песчаном растворе марки М50 с горизонтальным армированием кладочной сеткой с ячейкой 50х50 мм из арматуры Ø6 мм через каждые 3 ряда шириной 1200 мм толщиной 250 мм.
- Заделка оконного проема лестничной клетки, дверных проемов 1200х2100 мм и 1000х2100 мм нежилого помещения №1 в наружной стене по оси "1" кладкой из керамического пустотелого кирпича марки М75 на цементно-песчаном растворе марки М50 с горизонтальным армированием кладочной сеткой с ячейкой 50х50 мм из арматуры Ø6 мм через каждые 3 ряда толщиной 640 мм.
- Зачеканка вертикальных трещин лицевой кирпичной кладки известково-цементным раствором.
- Восстановление разрушенных участков лицевой части кирпичной кладки.
- Демонтаж покрытия спусков в подвал из рубероида и железобетонных многопустотных плит.
- Устройство кровельного покрытия спусков в подвал из профилированного стального листа С-21-1000-0,7 по сплошному дощатому настилу из антисептированной доски 25х100мм по балкам перекрытия из профильной трубы 50х50х3,0 по ГОСТ 8639-82 длиной 1400 мм с шагом 1000 мм.
- Установка деревянного дверного блока в нежилом помещении №1 по ГОСТ 6629-88 и противопожарных металлических дверных блоков в наружные спуски в подвал и входные узлы №1 и №2. Размеры дверных блоков уточнить после замеров соответствующих проемов.
- Установка пластиковых двухкамерных оконных блоков с механизмом открывания и проветривания в помещениях общего пользования. Размеры пластиковых оконных блоков и комплектующих установить после замеров соответствующих проемов. Окна устанавливать в комплектации с подоконником из ПВХ профиля и оцинкованным окрашенным отливом согласно спецификации.
- Установка противопожарных фрамуг из алюминиевого профиля над входными узлами №1 и №2 размерами согласно спецификации.
- Устройство наружных подоконных отливов из гнутой окрашенной листовой стали в объеме согласно спецификации.

- Устройство покрытия козырька над входным узлом №1 из профилированного стального настила С-21-1000-0,7 по сплошному дощатому настилу из антисептированной доски 25х100мм.
- Облицовка поверхности стен наружных спусков в подвал метало сайдингом (цвет палитры RAL 1015) в вертикальном исполнении по металлическому каркасу.
- Окрашивание металлических стоек козырька над входным узлом №1 грунт-эмалью АнтикорМет цветом палитры RAL-8016 (ТУ 2312-023-60414707-2015) с предварительной очисткой от ржавчины.
- Окрашивание стальной трубы газопровода грунт-эмалью АнтикорМет цветом палитры RAL-1015 (ТУ 2312-023-60414707-2015) с предварительной очисткой от ржавчины и масляного окрашивания.
- Устройство декоративно-защитного короба инженерной системы канализации помещений 1-го и 2-го этажей по металлическому каркасу с отделкой гладкой листовой сталью толщиной 0,6 мм цветом палитры RAL-1015.
- Улучшенное оштукатуривание наружных оконных откосов цементно-песчаным раствором, шпательвание, грунтование составом Ceresit СТ 16 и окрашивание фасадной силикатной краской Ceresit СТ 54, цвет- TEXAS 2.
- Оштукатуривание поверхности фасадов цем.-песчаным раствором по фасадной штукатурной сетке из стекловолокна с размером ячейки 5х5мм по ГОСТ Р 55225-2012.
- Сплошное шпательвание поверхности фасадов.
- Грунтование поверхности фасадов составом Ceresit СТ 16.
- Отделка цоколя здания штукатурным слоем "под шубу" на высоту 300 мм.
- Поверхность стен после оштукатуривания, сплошного шпательвания и грунтования составом Ceresit СТ 16 окрасить фасадными силикатными красками Ceresit СТ 54:
  - основной тон здания – TEXAS 2
  - декоративное окрашивание элементов – COLUMBIA 6.
- Устройство крыльца у входного узла №2 на каркасе из красного полнотелого кирпича марки КР75/1800/35 ГОСТ 530-95 на растворе М50 толщиной 250 мм. Фундамент под крыльцо предусмотреть ленточный из бетона класса В15 шириной 300 мм, глубина заложения 0,3 м от уровня земли. На обрези ленточного бетонного фундамента выполнить гидроизоляцию из 2-х слоев рубероида. Полость каркаса засыпать ПГС. Поверхность площадки крыльца отделать тротуарной плиткой толщиной 30 мм по цементно-песчаному раствору толщиной 20 мм. Стенки крыльца оштукатурить цементным раствором "под шубу".
- Устройство козырька над входным узлом №2 на сварном металлическом каркасе из профильной трубы 40х20х25 по ГОСТ 8645-68 с покрытием из профлиста толщиной не менее 0,7 мм по сплошному дощатому настилу. Конструкции козырька после монтажа окрасить грунт-эмалью АнтикорМет цветом палитры RAL-8016 (ТУ 2312-023-60414707-2015).
- Устройство металлического ограждения крыльца из стальной профильной трубы 30х15х1,5 по ГОСТ 8639-68 высотой 1,0 м. Ограждение после монтажа окрасить грунт-эмалью АнтикорМет цветом палитры RAL-8016 (ТУ 2312-023-60414707-2015) за два раза.

						680-03/16-АС					
						Капитальный ремонт конструкций фасада многоквартирного дома, расположенного по адресу: Оренбургская обл. г. Бузулук, ул. Серго, д. 1					
Изм.	Кол.уч	Лист	№ Док.	Подпись	Дата	Заказчик: НО «Фонд модернизации ЖКХ Оренбургской области»			Стадия	Лист	Листов
Разработал		Кузякина							Р	3	14
Проверил		Фролова									
Н.контроль		Шнякина				Конструктивные решения					
ГИП		Шнякина									

ФАСАД Г-А ДО КАПИТАЛЬНОГО РЕМОНТА, 1:100

демонтаж обшивки фронтона из профлиста и заделка кладкой из керамического пустотелого кирпича марки М75 на цементно-песчаном растворе марки М50 с горизонтальным армированием кладочной сеткой с ячейкой 50х50 мм из арматуры Ø6 мм через каждые 3 ряда толщиной 250 мм

отбивка фасадного декора из гипса

отбивка разрушенного штукатурно-отделочного слоя (с поверхностей стен 2-го этажа)

отбивка фасадного декора из гипса

склад

демонтаж оконного блока 1200х1800 мм и подоконного отлива из листового стали шириной 400 мм

демонтаж пристрой 7200х3080 мм, см. АС-6

демонтаж покрытия спуска в подвал из рудерита и железобетонных плит

Д

Г

В

Б

А

4200

12800

32510

3500

12000

+9,200

+7,700

-0,300

+2,300

+1,700

1. Демонтаж гипсовой лепнины с поверхностей фасадов выполнять с помощью молотка и жесткого шпателя или зубила. Зубило или шпатель необходимо вставлять между элементами лепнины и поверхностью стены и возвратно-поступательными движениями молотка постепенно удалять элементы лепнины, не стараясь раскалывать их, так как гипс достаточно прочный материал.

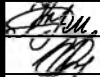
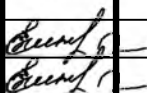

известь (тесто) – 2 общей части;

песок - 5 общей части.

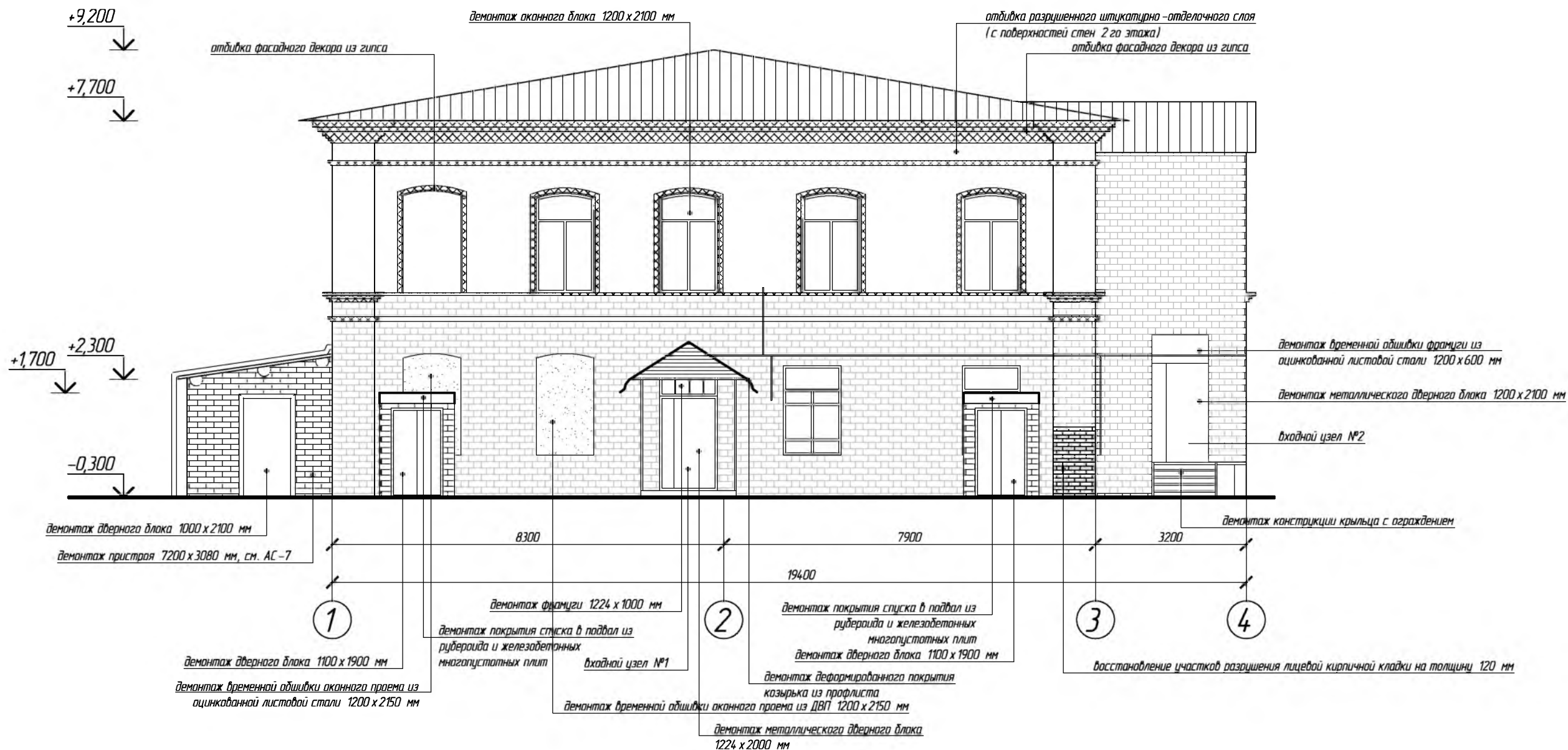
Трещину очистить механически от слабодержащихся фрагментов раствора и кирпича, обильно промыть водой для удаления пылевидных частиц. Поверхность смочить водой до прекращения впитывания старым кладочным раствором влаги. Заполнить трещину известково-цементным раствором и затереть.

3. Участки повреждения кирпичной кладки выполнить следующим образом:

Дефектные кирпичи удалить, образовавшиеся "гнезда" очистить, хорошо смочить водой и вставить необходимого размера кирпичи на цементно-песчаный раствор.


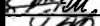


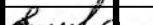
						680-03/16-АС			
						Капитальный ремонт конструкций фасада многоквартирного дома, расположенного по адресу: Оренбургская обл. г. Бузулук, ул. Серго, д. 1			
Изм.	Кол.уч	Лист	№ Док	Подпись	Дата	Заказчик: НО «Фонд модернизации ЖКХ Оренбургской области»	Стадия	Лист	Листов
Разработал Проверил		Кузякина Фролова					Р	4	14
Н.контроль ГИП		Шнякина Шнякина				Фасад Г-А до капитального ремонта, М 1:100			

ФАСАД 1-4 ДО КАПИТАЛЬНОГО РЕМОНТА, 1:100



МЕРЫ ПО ОБЕСПЕЧЕНИЮ БЕЗОПАСНОСТИ ВЕДЕНИЯ ДЕМОНТАЖНЫХ РАБОТ:

- все демонтажные работы должны вестись под наблюдением технически опытного инженерного персонала, в строгом соответствии с проектом организации демонтажных работ;
- к данному виду работ допускаются лица не моложе 18 лет, прошедшие специальное обучение и имеющие соответствующее удостоверение;
- запрещается совершать демонтажные работы во время тумана или сильных атмосферных осадков;
- нежелательно работать при сильном ветре свыше 10–15 метров в секунду;
- во время выполнения демонтажных работ следует обеспечить хорошую слышимость и видимость всех рабочих бригады;
- во время фасадных демонтажных работ со стремянок, лестниц, лесов, убедиться перед началом выполнения, что внизу никого нет;
- отходы и части демонтируемых элементов сооружений не должны попадать в стоки канализации и открытые водохранилища;
- во время выполнения демонтажных работ предельно внимательно относиться ко всем находкам. При нахождении частей коммуникаций, труб, водопроводов без промедления сообщать в уполномоченные службы и прекратить работы до соответствующего распоряжения;
- при выполнении демонтажных работ обязательно использование защитных средств (шлем, очки, перчатки).

						680-03/16-АС			
						Капитальный ремонт конструкций фасада многоквартирного дома, расположенного по адресу: Оренбургская обл. г. Бузулук, ул. Серго, д. 1			
Изм.	Кол.уч	Лист	№ Док	Подпись	Дата	Заказчик: НО «Фонд модернизации ЖКХ Оренбургской области»	Стадия	Лист	Листов
Разработал		Кузякина					Р	5	14
Проверил		Фролова				Фасад 1-4 до капитального ремонта, М 1:100			
Н.контроль		Шнякина							
ГИП		Шнякина							



отделка фасадного декора из гипса

# ФАСАД А-Д ДО КАПИТАЛЬНОГО РЕМОНТА, 1:100

перекладка кирпичной кладки карниза  
керамическим пустотелым кирпичом марки  
М 75 на цементно-песчаном растворе  
марки М 50 с горизонтальным  
армированием кладочной сеткой с  
ячейкой 50х50 мм из арматуры №6 мм  
через каждые 3 ряда на ширину 1200 мм  
толщиной 250 мм

отделка фасадного декора из гипса

зачеканка вертикальных трещин лицевой кирпичной кладки известково-цементным раствором

демонтаж отделки фронтона кровельной листовой сталью и  
заделка кладкой из керамического пустотелого кирпича марки  
М 75 на цементно-песчаном растворе марки М 50 с  
горизонтальным армированием кладочной сеткой с ячейкой 50х50  
мм из арматуры №6 мм через каждые 3 ряда толщиной 250 мм

демонтаж покрытия спуска в  
подвал из рубероида и  
железобетонных многоспустных  
плит

+9,200

+7,700

+7,100

-0,300

граница проектирования

12000

3500

12800

4200

32510

А

Б

В

Г

Д

зачеканка вертикальных трещин лицевой кирпичной  
кладки известково-цементным раствором

восстановление участков разрушения лицевой кирпичной кладки на толщину 120 мм

восстановление участков разрушения лицевой кирпичной кладки на толщину 120 мм

демонтаж конструкции крыльца с ограждением

демонтаж оконного блока 1100 х 1590 мм

демонтаж временной отделки оконного проема 920 х 1450 мм  
из сплошного дощатого полотна и заделка кладкой из  
керамического пустотелого кирпича марки М 75 на  
цементно-песчаном растворе марки М 50 с горизонтальным  
армированием кладочной сеткой с ячейкой 50х50 мм из  
арматуры №6 мм через каждые 3 ряда толщиной 640 мм

## УСЛОВНЫЕ ОБОЗНАЧЕНИЯ

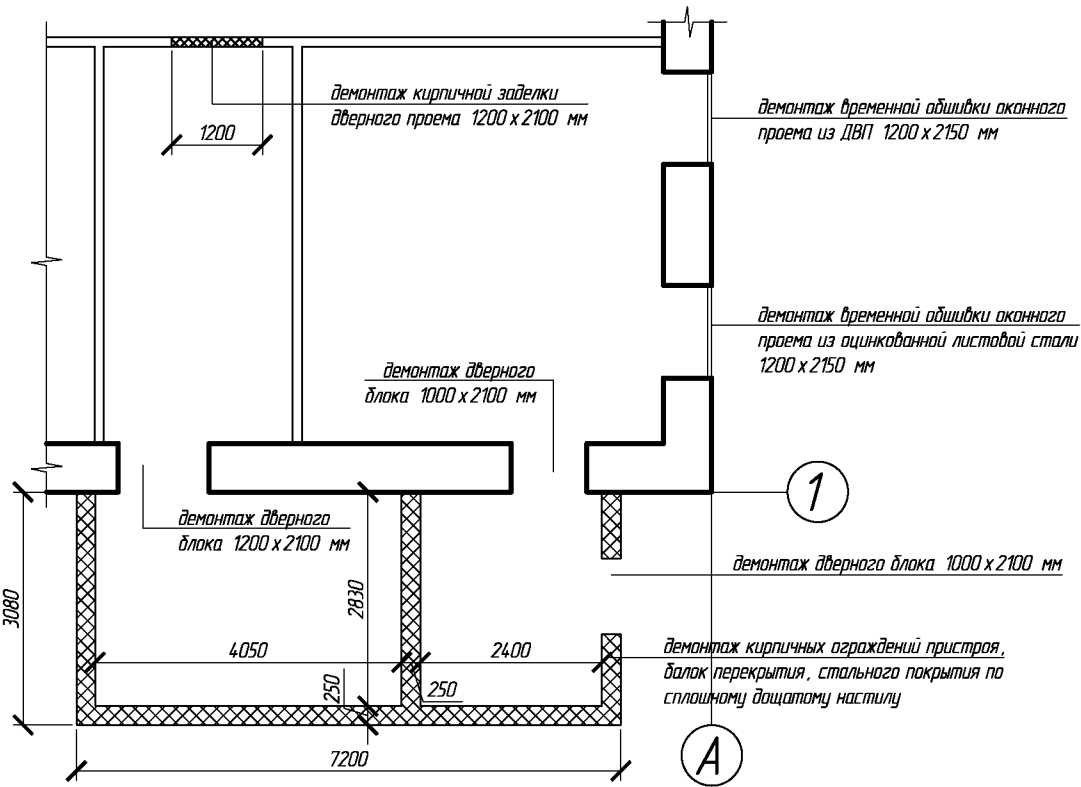
Обозначение	Наименование
	- восстановление участков разрушения кирпичной кладки
	- демонтаж фасадного декора из гипса

						680-03/16-АС		
						Капитальный ремонт конструкций фасада многоквартирного дома, расположенного по адресу: Оренбургская обл. г. Бузулук, ул. Серго, д. 1		
Изм.	Кол.уч	Лист	№ Док	Подпись	Дата	Заказчик: НО «Фонд модернизации ЖКХ Оренбургской области»	Стадия	Лист
Разработал	Кузякина	Проверил	Фролова				Р	6
Н.контроль	Шнякина	ГИП	Шнякина			Фасад А-Д до капитального ремонта, М 1:100	Листов	
							14	

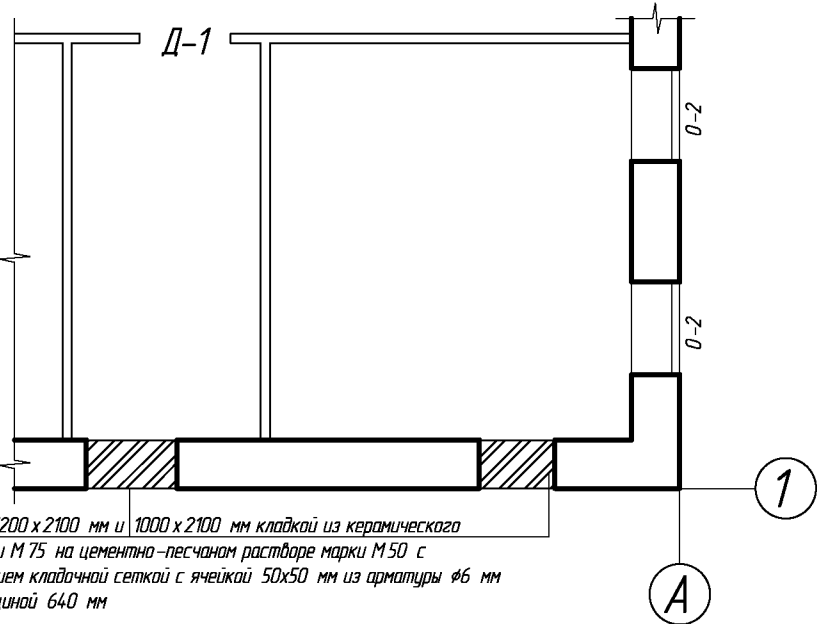


ВЕДОМОСТЬ ОБЪЁМОВ НА ДЕМОНТАЖНЫЕ РАБОТЫ			
№ п.п.	Наименование	Ед. изм.	Кол-во
1	Демонтаж оконного блока	шт / м <sup>2</sup>	4 / 7,60
2	Демонтаж дверного блока	шт / м <sup>2</sup>	6 / 13,80
3	Демонтаж подоконных отливов из листовой стали шириной 400 мм	м / м <sup>2</sup>	2,5 / 1,00
4	Отбивка штукатурки с поверхности стен 2-го этажа по осям "Г" и "А"	м <sup>2</sup>	133,00
5	Очистка и обеспыливание поверхности фасадов	м <sup>2</sup>	543,20
6	Отбивка фасадного декора из гипса	м <sup>2</sup>	74,00
7	Демонтаж покрытия спуска в подвал из рубероида	м <sup>2</sup>	18,00
8	Демонтаж покрытия спуска в подвал из железобетонных многослойных плит весом до 4т	шт / м <sup>3</sup>	2 / 3,00
9	Демонтаж временной обшивки оконных проемов из сплошного дощатого полотна и ДВП	м <sup>2</sup>	4,00
10	Демонтаж временной обшивки фрамуги над дверным блоком 2-го подъезда и оконного блока нежилого помещения из оцинкованной листовой стали	м <sup>2</sup>	3,30
11	Демонтаж деформированного покрытия козырька над входным узлом №1 из профилированного стального настила	м <sup>2</sup>	4,10
12	Демонтаж пристроя 7200х3080 мм по оси "Г":		
	– демонтаж кирпичных стен пристроя, расположенного на фасаде Г-А, толщиной 250 мм	м <sup>3</sup>	10,70
	– демонтаж деревянных балоков покрытия пристроя из бревен диаметром 150 мм	м <sup>2</sup> (всего покрытия) / м <sup>3</sup> (бревен)	1,10
	– демонтаж обдерешетки перекрытия пристроя из сплошного дощатого настила	м <sup>2</sup>	24,00
	– демонтаж покрытия пристроя из профилированного стального настила	м <sup>2</sup>	24,00
	– демонтаж капельника из листовой стали шириной 200 мм	м <sup>2</sup>	1,50
	– демонтаж наружной обшивки стен пристроя из профлиста	м <sup>2</sup>	18,50
13	Демонтаж крыльца у входного узла №2 в осях "З-4"		
	– демонтаж деревянной конструкции крыльца (площадки, стойки, ступени)	м <sup>2</sup>	6,00
	– демонтаж металлических косяков крыльца из стального швеллера №12	т	0,050
	– демонтаж кирпичных столбиков крыльца	м <sup>3</sup>	0,20
	демонтаж металлического ограждения крыльца из стального уголка 20х20х3,0	т	0,006
14	Демонтаж обшивки фронтона над нежилым помещением в осях «Д-Г» по оси «Г» из окрашенного профлиста	м <sup>2</sup>	3,50
15	Демонтаж кирпичной заделки дверного проема в нежилом помещении №1	м <sup>3</sup>	0,40
16	Демонтаж обшивки фронтона над лестничной клеткой 2-го подъезда из кровельной листовой стали	м <sup>2</sup>	3,50




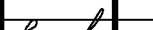

ФРАГМЕНТ ПЛАНА НЕЖИЛОГО ПОМЕЩЕНИЯ №1  
ДО КАПИТАЛЬНОГО РЕМОНТА, М 1:100

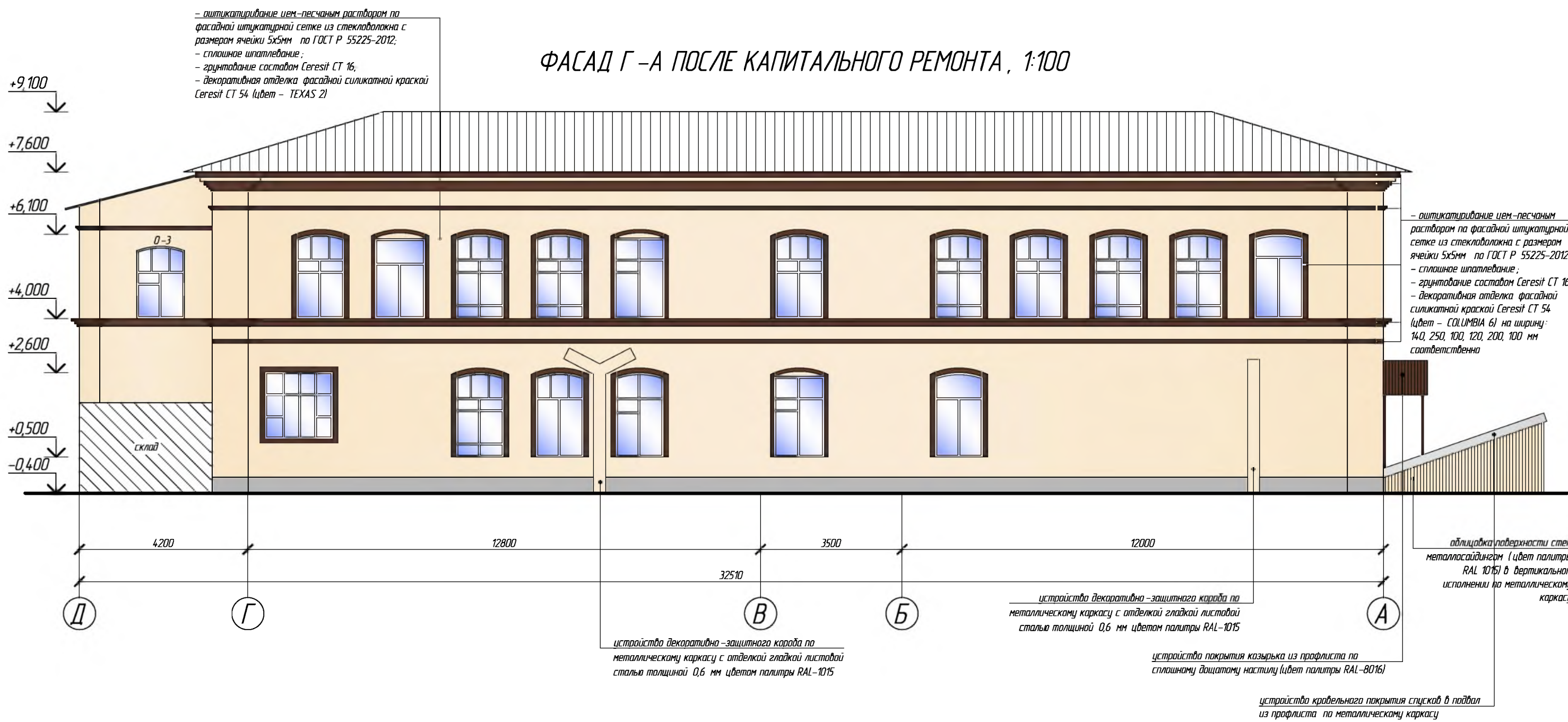


ФРАГМЕНТ ПЛАНА НЕЖИЛОГО ПОМЕЩЕНИЯ №1  
ПОСЛЕ КАПИТАЛЬНОГО РЕМОНТА, М 1:100



заделка дверных проемов 1200 x 2100 мм и 1000 x 2100 мм кладкой из керамического пустотелого кирпича марки М 75 на цементно-песчаном растворе марки М 50 с горизонтальным армированием кладочной сеткой с ячейкой 50х50 мм из арматуры Ø6 мм через каждые 3 ряда толщиной 640 мм

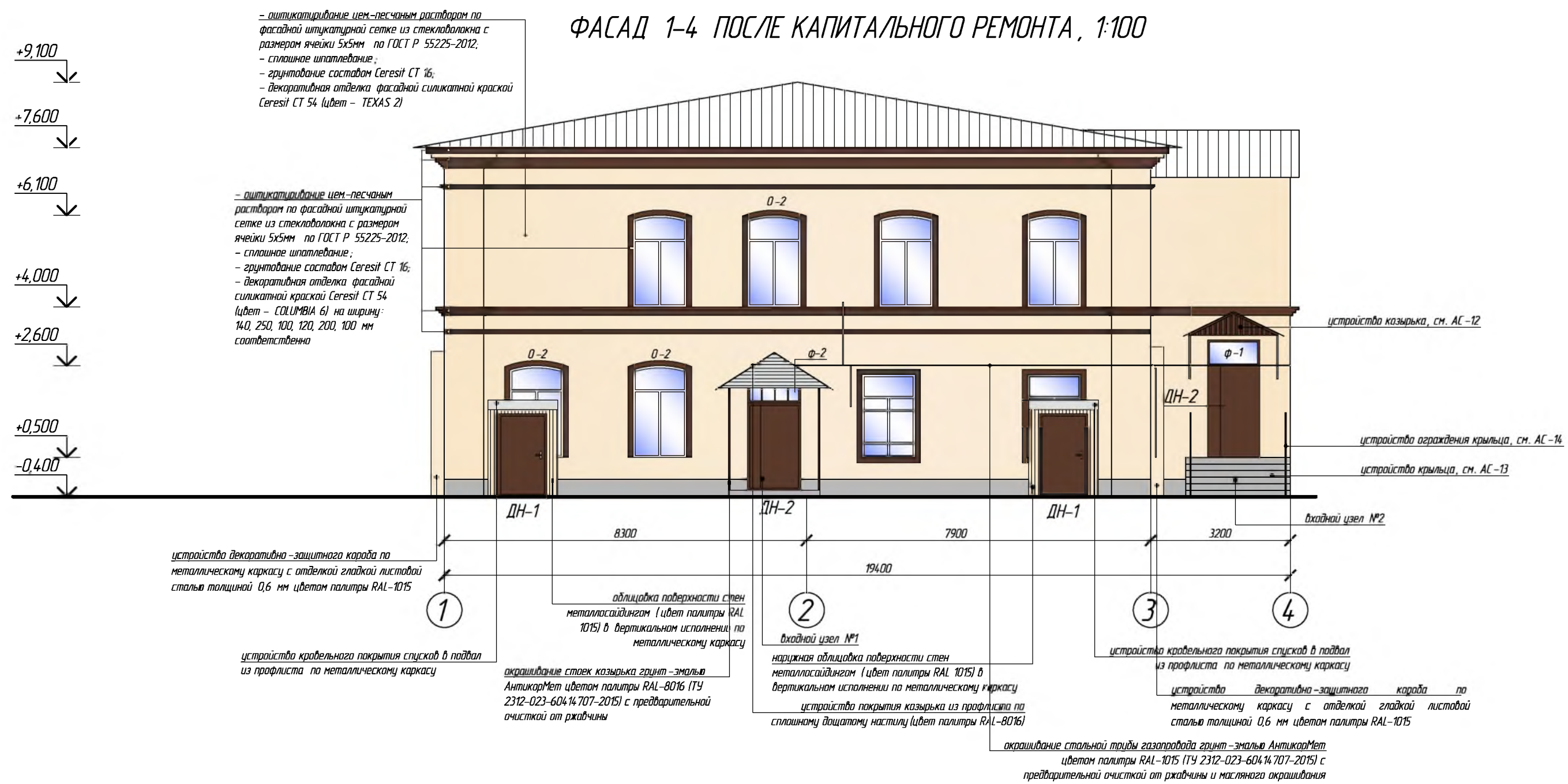
						680-03/16-АС			
						Капитальный ремонт конструкций фасада многоквартирного дома, расположенного по адресу: Оренбургская обл. г. Бузулук, ул. Серго, д. 1			
Изм.	Кол.уч	Лист	№ Док.	Подпись	Дата	Заказчик: НО «Фонд модернизации ЖКХ Оренбургской области»	Стадия	Лист	Листов
Разработал		Кузякина					Р	7	14
Проверил		Фролова				Объем работ на демонтаж, демонтаж пристроя по оси "Г"			
Н.контроль		Шнякина							
ГИП		Шнякина							



ПРИМЕЧАНИЕ:  
Проектом не учтена перекладка локальных участков самовольных выпусков внутридомовой инженерной системы водоотведения с помещений 2го этажа. Для завершенного декоративного оформления фасадов предусмотрено устройство ковра, скрывающих несанкционированные выпуски сети.

						680-03/16-АС		
						Капитальный ремонт конструкций фасада многоквартирного дома, расположенного по адресу: Оренбургская обл. г. Бузулук, ул. Серго, д. 1		
Изм.	Кол.уч	Лист	№ Док	Подпись	Дата	Заказчик: НО «Фонд модернизации ЖКХ Оренбургской области»	Стадия	Лист
Разработал		Кузякина					Р	8
Проверил		Фролова						14
						Фасад Г-А после капитального ремонта, М 1:100		
Н.контроль		Шнякина						
ГИП		Шнякина						

ФАСАД 1-4 ПОСЛЕ КАПИТАЛЬНОГО РЕМОНТА, 1:100



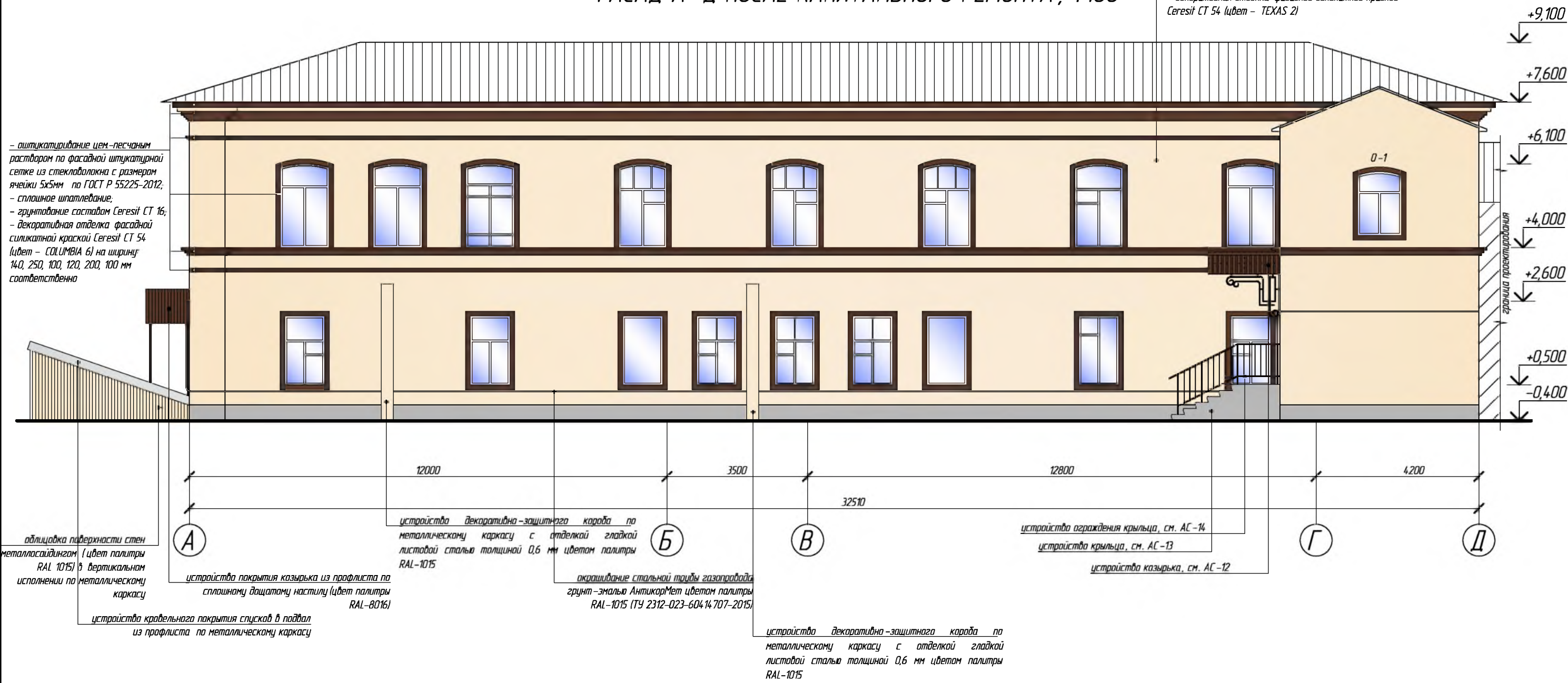
						680-03/16-АС		
						Капитальный ремонт конструкций фасада многоквартирного дома, расположенного по адресу: Оренбургская обл. г. Бузулук, ул. Серго, д. 1		
Изм.	Кол.уч	Лист	№ Док	Подпись	Дата	Заказчик: НО «Фонд модернизации ЖКХ Оренбургской области»	Стадия	Лист
Разработал	Кузякина	Проверил	Фролова				Р	9
Н.контроль	Шнякина	ГИП	Шнякина					14
						Фасад 1-4 после капитального ремонта, М 1:100		АртПроект



ФАСАД А-Д ПОСЛЕ КАПИТАЛЬНОГО РЕМОНТА, 1:100

- оштукатуривание цем.-песчаным раствором по  
фасадной штукатурной сетке из стеклопластика с  
размером ячейки 5х5мм по ГОСТ Р 55225-2012;  
- сплошное шпательование;  
- грунтование составом Ceresit СТ 16;  
- декоративная отделка фасадной силикатной краской  
Ceresit СТ 54 (цвет - TEXAS 2)

- оштукатуривание цем.-песчаным  
раствором по фасадной штукатурной  
сетке из стеклопластика с размером  
ячейки 5х5мм по ГОСТ Р 55225-2012;  
- сплошное шпательование;  
- грунтование составом Ceresit СТ 16;  
- декоративная отделка фасадной  
силикатной краской Ceresit СТ 54  
(цвет - COLUMBIA 6) на ширину:  
140, 250, 100, 120, 200, 100 мм  
соответственно



						680-03/16-АС		
						Капитальный ремонт конструкций фасада многоквартирного дома, расположенного по адресу: Оренбургская обл. г. Бузулук, ул. Серго, д. 1		
Изм.	Кол.уч	Лист	№ Док	Подпись	Дата	Заказчик: НО «Фонд модернизации ЖКХ Оренбургской области»	Стадия	Лист
Разработал							Р	10
Проверил						Фасад А-Д после капитального ремонта, М 1:100		14
Н.контроль								
ГИП						АртПроект		

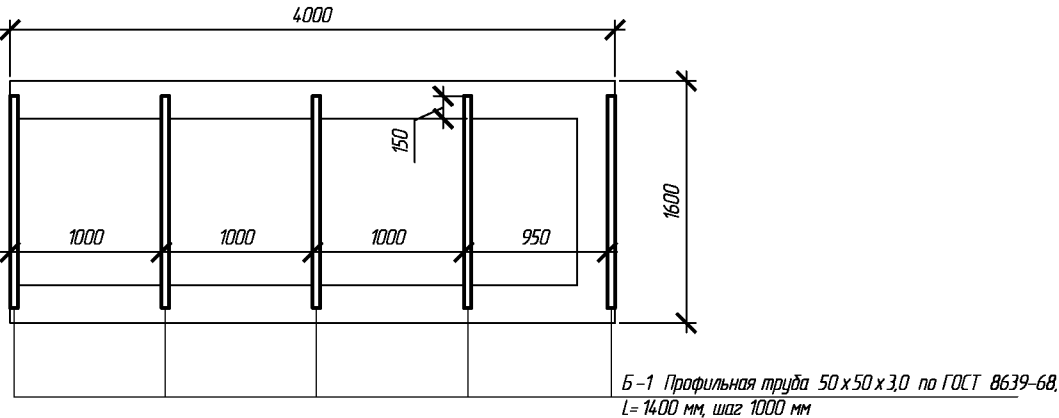
ОБЪЕМ РАБОТ НА ОТДЕЛКУ ФАСАДОВ

№ п.п.	Наименование	Ед. изм.	Кол-во
1	Заделка оконного проема лестничной клетки кладкой из керамического пустотелого кирпича марки М 75 на цементно-песчаном растворе марки М 50 толщиной 640 мм	м <sup>3</sup>	0,90
2	Зачеканка вертикальных трещин лицевой кирпичной кладки известково-цементным раствором	м	3,70
3	Перекладка участков лицевой кладки керамическим пустотелым кирпичом марки М 75 на цементно-песчаном растворе марки М 50 толщиной 120 мм	м <sup>3</sup>	0,60
4	Перекладка карнизной части кладки на пересечении осей "А"- "Г" керамическим пустотелым кирпичом марки М 75 на цементно-песчаном растворе марки М 50 на ширину 1200 мм толщиной 250 мм	м <sup>3</sup>	0,30
5	Установка подоконных отливов из листовой окрашенной стали шириной 100 мм	м	43,00
6	Установка подоконных отливов из листовой окрашенной стали шириной 200 мм	м	4,00
7	Установка подоконных отливов из листовой окрашенной стали шириной 300 мм	м	1,30
8	Оштукатуривание поверхности фасадов цем.-песчаным раствором по фасадной штукатурной сетке из стекловолокна с размерам ячейки 5 x 5 мм по ГОСТ Р 55225-2012	м <sup>2</sup>	595,00
9	Сплошное шпатлевание поверхности фасадов	м <sup>2</sup>	595,00
10	Грунтование поверхности фасадов составом Ceresit CT 16	м <sup>2</sup>	595,00
11	Окрашивание фасадной силикатной краской Ceresit CT 54, цвет - TEXAS 2 (основной тон здания)	м <sup>2</sup>	499,00
12	Окрашивание фасадной силикатной краской Ceresit CT 54, цвет - COLUMBIA 6 (коричневый оттенок)	м <sup>2</sup>	96,00
13	Отделка цоколя здания штукатурным слоем "под шубу" на высоту 300 мм	м <sup>2</sup>	33,00
14	Улучшенное оштукатуривание наружных оконных откосов цементно-песчаным раствором	м <sup>2</sup>	43,00
15	Шпатлевание наружных оконных откосов	м <sup>2</sup>	43,00
16	Грунтование поверхности наружных оконных откосов составом Ceresit CT 16	м <sup>2</sup>	43,00
17	Окрашивание наружных оконных откосов фасадной силикатной краской Ceresit CT 54, цвет - TEXAS 2	м <sup>2</sup>	43,00
18	Очистка от ржавчины мет. стоек козырька над входным узлом №1	м <sup>2</sup>	2,00
19	Окрашивание мет. стоек козырька над входным узлом №1 грунт-эмалью АнтикорМет цветом палитры RAL-8016 (ТУ 2312-023-604.14.707-2015)	м <sup>2</sup>	2,00
20	Устройство покрытия козырька над входным узлом №1 из профилированного стального настила С-21-1000-0,7 по сплошному дощатому настилу из антисептированной доски 25х100мм	м <sup>2</sup>	5,00
21	Устройство кровельного покрытия спусков в подвал из профилированного стального листа С-21-1000-0,7 по сплошному дощатому настилу из антисептированной доски 25х100мм	м <sup>2</sup>	13,50
22	Облицовка поверхности стен металосайдингом (цвет палитры RAL 1015) в вертикальном исполнении по металлическому каркасу	м <sup>2</sup>	11,00
23	Кирпичная кладка фронтонов над нежилым помещением в осях «Д-Г» по оси «1» и над лестничной клеткой 2 подъезда в осях «Г-Д» по оси «4» толщиной 250 мм	м <sup>3</sup>	1,70
24	Кирпичная кладка дверных проемов в нежилом помещении №1 в наружной стене по оси "Г" толщиной 640 мм	м <sup>3</sup>	3,00
25	Очистка стальной трубы газопровода от масляного окрашивания и ржавчины	м <sup>2</sup>	3,50
26	Окрашивание стальной трубы газопровода грунт-эмалью АнтикорМет цветом палитры RAL-1015 (ТУ 2312-023-604.14.707-2015)	м <sup>2</sup>	3,50
27	Устройство декоративно-защитного короба с отделкой гладким стальным листом цветом палитры RAL-1015 инженерной системы канализации помещений 2-го этажа	м <sup>2</sup>	11,20

СПЕЦИФИКАЦИЯ

Поз.	Обозначение	Наименование	Кол.	Масса ед, кг	Примечание
Д-1	ГОСТ 6629-88	Дверь ДГ 21-12	1		
	ГОСТ 30246-94	Отлив подоконный ширина 100 мм,мп.	43,0		
	ГОСТ 30246-94	Отлив подоконный ширина 200 мм,мп.	4,00		
	ГОСТ 30246-94	Отлив подоконный ширина 300 мм,мп.	1,30		
О-1	Индивидуальные	Окна разм. 1100 x 1600 (h)	1		
О-2	Индивидуальные	Окна разм. 1200 x 2100 (h)	3		
О-3	Индивидуальные	Окна разм. 1200 x 1800 (h)	1		
Ф-1	"ПромСтройСнаб" Противопожарное окно из алюминиевого профиля	Фрамуга EI /60-1200x600 (h)	1		
Ф-2	"ПромСтройСнаб" Противопожарное окно из алюминиевого профиля	Фрамуга EI /60-1200x1000 (h)	1		
ДН-1		Дверь ДПМ-0,1/60-1100x1900	2		
ДН-2		Дверь ДПМ-0,1/60-1200x2100	2		
Б-1	Балка перекрытия наружных спусков в подвал	□ 50x50x3,0 ГОСТ 8639-68 С235 ГОСТ 27772-89 L=1400 мм	10	6,03	60,30

СХЕМА УСТРОЙСТВА ПЕРЕКРЫТИЯ НАРУЖНЫХ СПУСКОВ В ПОДВАЛ, М 1:50

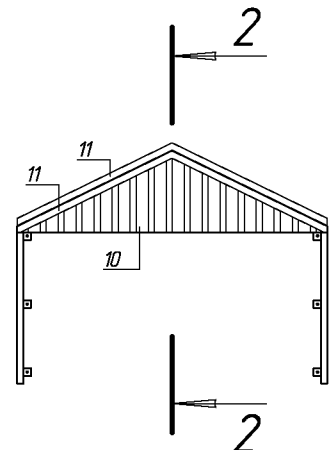


ПРИМЕЧАНИЕ:  
Стальные поверхности конструкций балок перекрытия наружных спусков в подвал обработать антикоррозийным составом в объеме - 2,70 м<sup>2</sup>.

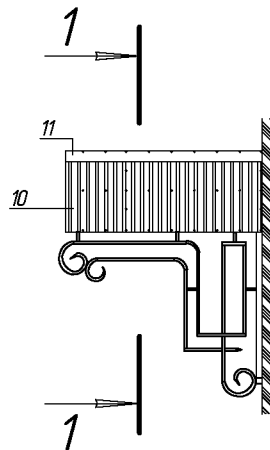
						680-03/16-АС		
						Капитальный ремонт конструкций фасада многоквартирного дома, расположенного по адресу: Оренбургская обл. г. Бузулук, ул. Серго, д. 1		
Изм.	Кол.уч	Лист	№ Док.	Подпись	Дата	Заказчик: НО «Фонд модернизации ЖКХ Оренбургской области»	Стадия	Лист
Разработал				Кузякина			Р	11
Проверил				Фролова		Объем работ на отделку фасадов, спецификация		14
Н.контроль				Шнякина				
ГИП				Шнякина		АртПроект		

СПЕЦИФИКАЦИЯ

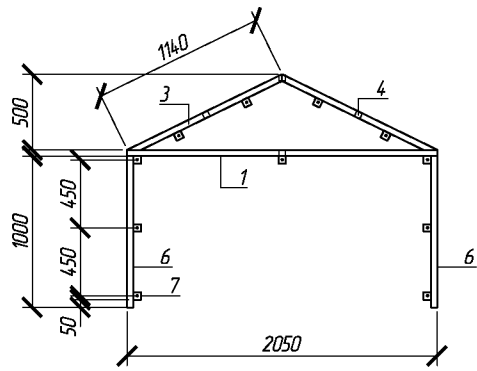
ВИД СПЕРЕДИ, М 1:50



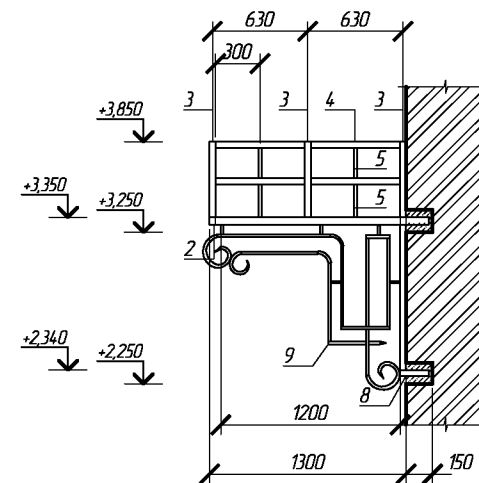
ВИД СБОКУ, М 1:50



РАЗРЕЗ 1-1, М 1:50



РАЗРЕЗ 2-2, М 1:50



Позиция	Обозначение	Наименование	Кол-во	Масса ед., кг	Примеч.
		Козырек над входным узлом №2	1		
1	Профильная труба	□ 40x20x25 ГОСТ 8645-68 C235 ГОСТ 27772-89 L=2050	2	4,24	8,48
2	Профильная труба	□ 40x20x25 ГОСТ 8645-68 C235 ГОСТ 27772-89 L=1450	3	3,00	9,00
3	Профильная труба	□ 40x20x25 ГОСТ 8645-68 C235 ГОСТ 27772-89 L=1140	6	2,36	14,16
4	Профильная труба	□ 40x20x25 ГОСТ 8645-68 C235 ГОСТ 27772-89 L=590	6	1,22	7,32
5	Профильная труба	□ 20x20x15 ГОСТ 8639-68 C235 ГОСТ 27772-89 L=630	8	0,53	4,24
6	Профильная труба	□ 40x20x25 ГОСТ 8645-68 C235 ГОСТ 27772-89 L=1000	2	2,07	4,14
7	Проушина	ГОСТ 19903-90 -50x50x2,5	11	0,05	
8	Профильная труба	□ 40x20x25 ГОСТ 8645-68 C235 ГОСТ 27772-89 L=150	2	0,32	0,64
9	Профильная труба	□ 15x15x15 ГОСТ 8639-68 C235 ГОСТ 27772-89	16,0	0,605	L=п.м
10	Покрытие	Профлист С21-1000-0,7 (окрашен.) м <sup>2</sup>	3,0	7,40 кг/м <sup>2</sup>	
11	Конек, примыкания	Листовая кровельная сталь (0,7 мм) м <sup>2</sup>	1,3	7,40 кг/м <sup>2</sup>	
12	Окрашивание конструкции козырька грунт-эмалью	АнтикорМет цвет палитры RAL-8016 (ТУ 2312-023-60414.707-2015) м <sup>2</sup>	2,60	-	

- ПРИМЕЧАНИЕ :
- 1. Сварку производить электродами Э-42 по ГОСТ 9467-75\*.
  - 2. Завести каркас козырька в стену на 150 мм, с последующим замоноличиванием гнезд бетоном класса В12,5
  - 3. Крепление козырька к стене производить анкерными болтами через проушины, с заведением анкера в стену не менее чем на 70 мм.
  - 4. После монтажа козырек окрасить грунт-эмалью АнтикорМет цвет палитры RAL-8016 (ТУ 2312-023-60414.707-2015).
  - 5. Орнамент гнутой профилированной трубы под раскос может быть изменен заказчиком.

Изм.

Кол.уч

Лист

№ Док.

Подпись

Дата

Разработал

Проверил

Н.контроль

ГИП

Кузякина

Фролова

Шнякина

Шнякина

680-03/16-АС

Капитальный ремонт конструкций фасада многоквартирного дома, расположенного по адресу: Оренбургская обл. г. Бузулук, ул. Серго, д. 1

Заказчик: НО «Фонд модернизации ЖКХ Оренбургской области»

Конструктивное решение козырька, М 1:50

Стадия

Лист

Листов

Р

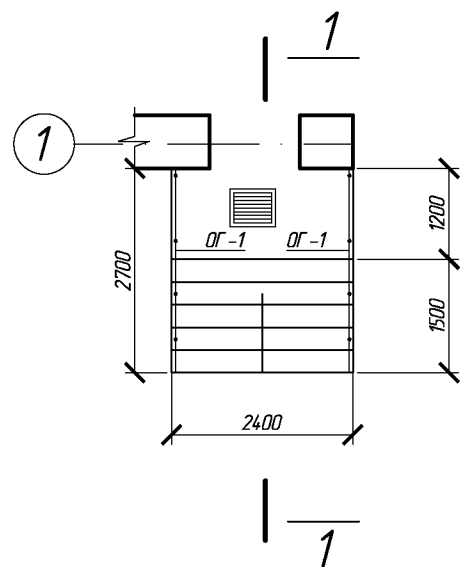
12

14

АртПроект



ПЛАН КРЫЛЬЦА , М 1:100



КЛАДОЧНЫЙ ПЛАН УСТРОЙСТВА  
КРЫЛЬЦА , М 1:100

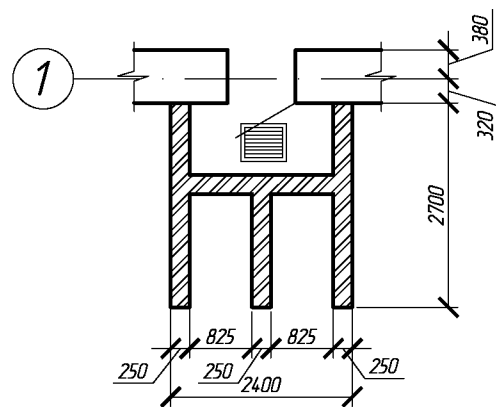
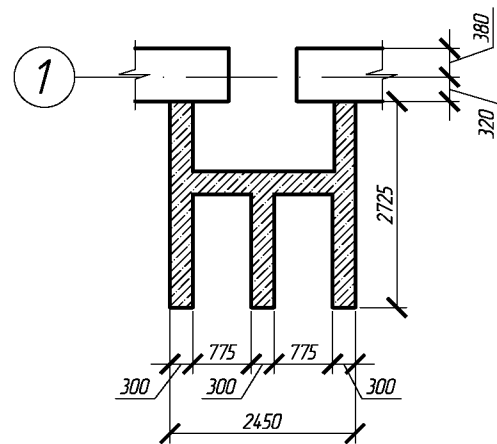
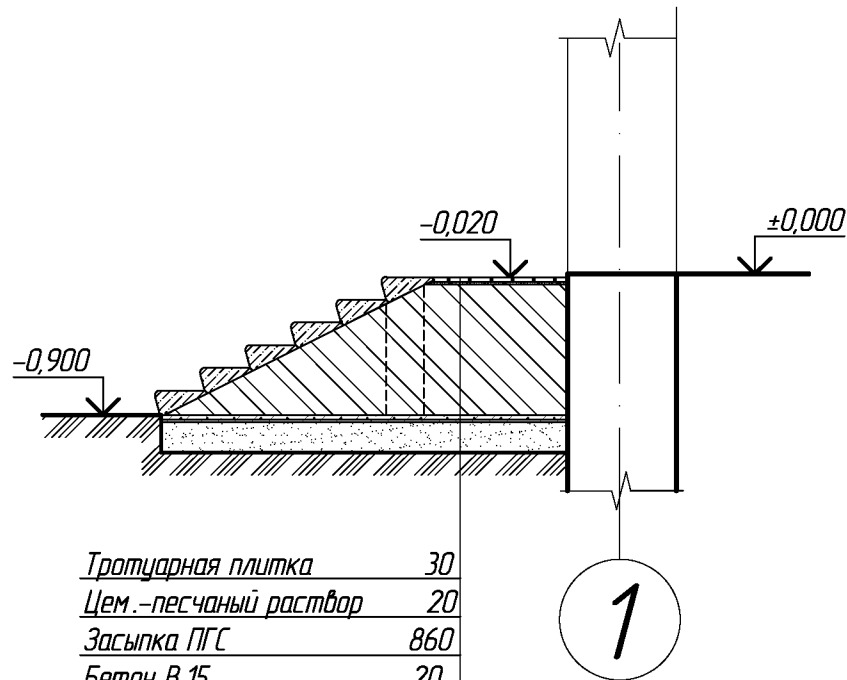


СХЕМА УСТРОЙСТВА  
ФУНДАМЕНТА , М 1:100



РАЗРЕЗ 1-1, М 1:50



Тротуарная плитка	30
Цем.-песчаный раствор	20
Засыпка ПГС	860
Бетон В 15	20
Сетка 100/100/10/10	
Бетон В 15	30
Песок	200
Уплотненный со щебнем гравий	

ПРИМЕЧАНИЕ :

1. Фундамент под крыльцо выполнить из бетона класса В 15 шириной 300 мм, глубина заложения 0,3 м от уровня земли.
2. Каркас крыльца выполнить из красного полнотелого кирпича марки КР 75/1800/35 ГОСТ 530-95 на растворе М 50 толщиной 250 мм.
3. На обрезах ленточного бетонного фундамента выполнить гидроизоляцию из 2-х слоев рубероида.
4. Стенки крыльца оштукатурить цементным раствором "под шубу".
5. Пустоты каркаса засыпать ПГС.
6. Поверхность площадки крыльца отделать тротуарной плиткой толщиной 30 мм по цементно-песчаному раствору толщиной 20 мм.

СПЕЦИФИКАЦИЯ

Позиция	Обозначение	Наименование	Кол-во	Масса ед, кг	Примеч.
		Крыльцо	1		
МР-1	Серия 11002-5 в.1	Решетка РН-7,5-2	1	12,84	
	ГОСТ 5781-82*	Сетка 100/100/10/10	м <sup>2</sup> 2,60	5,74	
		Бетон кл. В 15	м <sup>3</sup> 0,20	-	
		Песок	м <sup>3</sup> 0,50	-	
		Кирпич КР50/1800/35	м <sup>3</sup> 1,40	-	
		Засыпка ПГС	м <sup>3</sup> 1,60	-	
		Тротуарная плитка	м <sup>2</sup> 2,20	-	
ЛС-12	ГОСТ 8717.0-84	Ступень l=1200	12	128	
		Оштукатуривание стенок крыльца цем. раствором "под шубу".	м <sup>2</sup> 3,20	-	

680-03/16-АС

Капитальный ремонт конструкций фасада многоквартирного дома,  
расположенного по адресу: Оренбургская обл. г. Бузулук, ул. Серго, д. 1

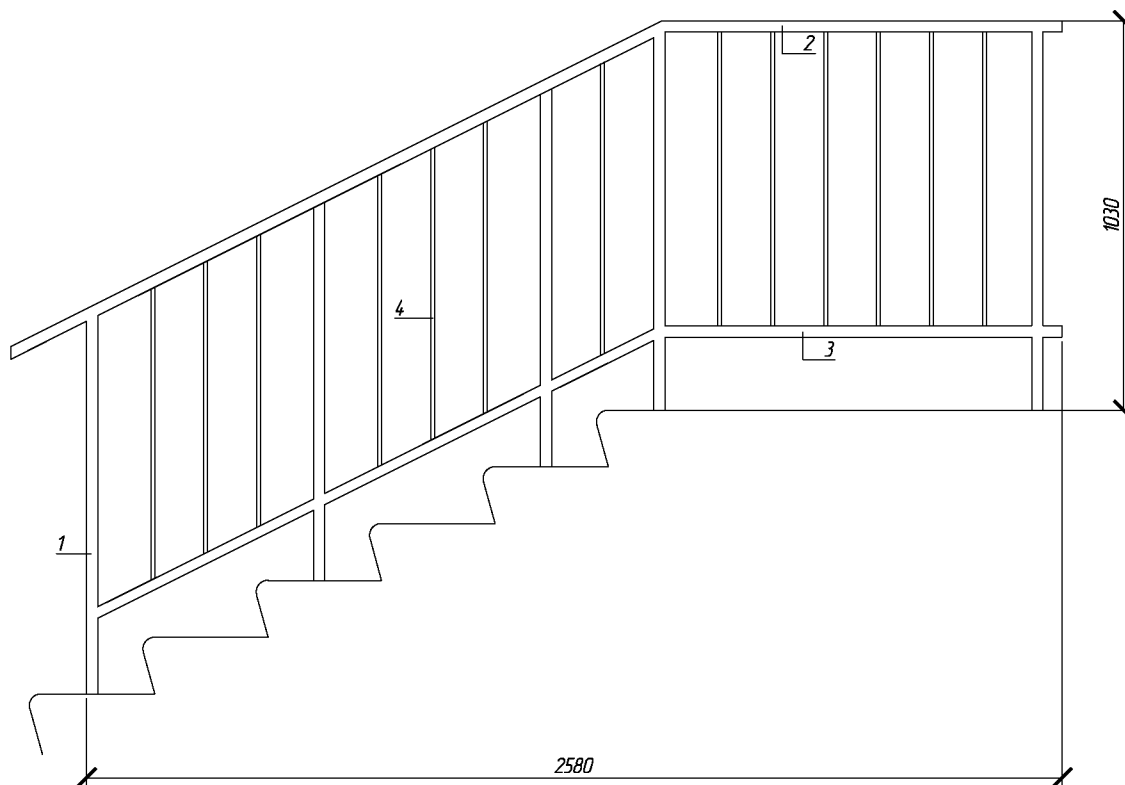
Изм.	Кол.уч	Лист	№ Док.	Подпись	Дата	Заказчик	Стадия	Лист	Листов
Разработал	Кузякина					НО «Фонд модернизации ЖКХ Оренбургской области»	Р	13	14
Проверил	Фролова								
Н.контроль	Шнякина					Крыльцо, М 1:100, спецификация			
ГИП	Шнякина								

АртПроект

# СПЕЦИФИКАЦИЯ


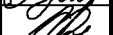

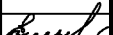
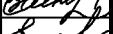
Поз.	Обозначение	Наименование	Кол.	Масса ед, кг	Приме- чание
		Ограждение ОГ -1	2		
1	Стойка	□ 30х15х15 ГОСТ 8639-68 С235 ГОСТ 27772-89 L=1000	5	0,96	4,80
2	Направляющие	□ 30х15х15 ГОСТ 8639-68 С235 ГОСТ 27772-89 L=3000	1	2,88	2,88
3	Направляющие	□ 30х15х15 ГОСТ 8639-68 С235 ГОСТ 27772-89 L=2690	1	2,58	2,58
4	Связь	Сталь калибровочная квадратная 10 мм L=780 ГОСТ 8559-75	13	0,61	7,93

## ОГРАЖДЕНИЕ КРЫЛЬЦА ОГ -1, М 1:20



### ПРИМЕЧАНИЕ :

Ограждение после монтажа окрасить грунт-эмалью АнтикорМет цветом палитры RAL-8016 (ТУ 2312-023-604.14.707-2015) за два раза в объеме - 1,1 м<sup>2</sup>

						680-03/16-АС			
						Капитальный ремонт конструкций фасада многоквартирного дома, расположенного по адресу : Оренбургская обл. г. Бузулук, ул. Серго, д. 1			
Изм.	Кол.уч	Лист	№ Док.	Подпись	Дата	Заказчик : НО «Фонд модернизации ЖКХ Оренбургской области »	Стадия	Лист	Листов
Разработал	Кузякина						Р	14	14
Проверил	Фролова					Ограждение на крыльцо ОГ –1			
Н.контроль	Шнякина								
ГИП	Шнякина								



Саморегулируемая организация,  
основанная на членстве лиц, осуществляющих подготовку проектной документации

**Саморегулируемая организация Некоммерческое партнёрство  
«Альянс проектировщиков Оренбуржья»**

460052, город Оренбург, проезд Северный д.10/1, <http://www.apo56.ru>

Регистрационный номер в государственном реестре саморегулируемых организаций  
**СРО - П - 017 - 14082009**

г. Оренбург

«13» августа 2012 г.

# СВИДЕТЕЛЬСТВО

**о допуске к определённым виду или видам работ, которые  
оказывают влияние на безопасность объектов капитального  
строительства**

**№ 0441.01-2012-5603038677-П-017**

Выдано члену саморегулируемой организации: **Обществу с ограниченной  
ответственностью «АртПроект»** ОГРН 1125658020290, ИНН 5603038677,  
461048, Оренбургская область, г. Бузулук, улица Заречная, д. 10 «А»

Основание выдачи Свидетельства: Решение Совета партнёрства,  
протокол № 04 от «13» августа 2012 года

Настоящим Свидетельством подтверждается допуск к работам, указанным  
в приложении к настоящему Свидетельству, которые оказывают влияние на  
безопасность объектов капитального строительства.

Начало действия с «13» августа 2012 г.

Свидетельство без приложения недействительно.

Свидетельство выдано без ограничения срока и территории его действия.

Свидетельство выдано взамен ранее выданного -----

Директор СРО НП  
«Альянс проектировщиков Оренбуржья»



А.Н. Волков



**ПРИЛОЖЕНИЕ**  
к Свидетельству о допуске  
к определенному виду или видам  
работ, которые оказывают влияние  
на безопасность объектов  
капитального строительства  
от 13 августа 2012 года  
№ 0441.01-2012-5603038677-П-017

**Виды работ, которые оказывают влияние на безопасность объектов капитального строительства (кроме особо опасных и технически сложных объектов, объектов использования атомной энергии) и о допуске к которым член Саморегулируемой организации Некоммерческого партнёрства «Альянс проектировщиков Оренбуржья» Общество с ограниченной ответственностью «АртПроект» имеет Свидетельство**

№	Наименование вида работ
1.	1. Работы по подготовке схемы планировочной организации земельного участка: 1.1. Работы по подготовке генерального плана земельного участка 1.2. Работы по подготовке схемы планировочной организации трассы линейного объекта 1.3. Работы по подготовке схемы планировочной организации полосы отвода линейного сооружения
2.	2. Работы по подготовке архитектурных решений
3.	3. Работы по подготовке конструктивных решений
4.	4. Работы по подготовке сведений о внутреннем инженерном оборудовании, внутренних сетях инженерно-технического обеспечения, о перечне инженерно-технических мероприятий: 4.1. Работы по подготовке проектов внутренних инженерных систем отопления, вентиляции, кондиционирования, противодымной вентиляции, теплоснабжения и холодоснабжения 4.2. Работы по подготовке проектов внутренних инженерных систем водоснабжения и канализации 4.5. Работы по подготовке проектов внутренних диспетчеризации, автоматизации и управления инженерными системами 4.6. Работы по подготовке проектов внутренних систем газоснабжения
5.	5. Работы по подготовке сведений о наружных сетях инженерно-технического обеспечения, о перечне инженерно-технических мероприятий: 5.1. Работы по подготовке проектов наружных сетей теплоснабжения и их сооружений



	<p>5.2. Работы по подготовке проектов наружных сетей водоснабжения и канализации и их сооружений</p> <p>5.4. Работы по подготовке проектов наружных сетей электроснабжения не более 110 кВ включительно и их сооружений</p> <p>5.6. Работы по подготовке проектов наружных сетей слаботочных систем</p> <p>5.7. Работы по подготовке проектов наружных сетей газоснабжения и их сооружений</p>
6.	<p>6. Работы по подготовке технологических решений:</p> <p>6.1. Работы по подготовке технологических решений жилых зданий и их комплексов</p> <p>6.2. Работы по подготовке технологических решений общественных зданий и сооружений и их комплексов</p> <p>6.3. Работы по подготовке технологических решений производственных зданий и сооружений и их комплексов</p> <p>6.4. Работы по подготовке технологических решений объектов транспортного назначения и их комплексов</p> <p>6.6. Работы по подготовке технологических решений объектов сельскохозяйственного назначения и их комплексов</p> <p>6.9. Работы по подготовке технологических решений объектов сбора, обработки, хранения, переработки и утилизации отходов и их комплексов</p> <p>6.12. Работы по подготовке технологических решений объектов очистных сооружений и их комплексов</p>
7.	<p>7. Работы по разработке специальных разделов проектной документации:</p> <p>7.1. Инженерно-технические мероприятия по гражданской обороне</p> <p>7.2. Инженерно-технические мероприятия по предупреждению чрезвычайных ситуаций природного и техногенного характера</p> <p>7.3. Разработка декларации по промышленной безопасности опасных производственных объектов</p>
8.	9. Работы по подготовке проектов мероприятий по охране окружающей среды
9.	10. Работы по подготовке проектов мероприятий по обеспечению пожарной безопасности
10.	11. Работы по подготовке проектов мероприятий по обеспечению доступа маломобильных групп населения
11.	12. Работы по обследованию строительных конструкций зданий и сооружений

Директор СРО НП  
«Альянс проектировщиков Оренбуржья»



А.Н. Волков